

BARVAUXRue des Hazalles
6900 Bravaux-sur-Ourthe

GPS X: 5.501540- Y: 50.349420

Visitée le 27/04/2013 – Mise à jour en 2014

**1. Tableau synthétique**

ACCUEIL	Guichets	NON	PMR	Parking	NON
	Heures d'ouverture (Lun - Ven)			Facilités d'accès Gare	NON
	Heures d'ouverture (Sam, dim, fériés)			Facilités d'accès guichets	NON
	Accueil PMR	NON		Facilités d'accès quais	NON
	Heures d'accueil (Lun - Ven)			Rampe mobile	NON
	Heures d'accueil (Sam, dim, fériés)			Boucle d'induction	NON

BATIMENT	Guichets	NON	ACCES	Bâtiment	NON	QUAIS	Nombre	1
	Places assises	/		Couloir sous-voies	NON		Hauteur	Bas
	Buffet	/		Passerelle d'accès	NON		Revêtement	Gravillons Klinkers
	Point Poste	/		Traversée des voies	NON		Abris couverts	4
	Librairie	/		Escalator(s)	NON		Bancs sur les quais	3 pl.
	Autres commerces	/		Ascenseur(s)	NON		Bancs dans les abris	16 pl.
EQUIPEMENTS	Automates (int.)	0	INFORMATION	Affiches horaires	OUI	PARKINGS	Voitures	44 pl.
	En service	/		Ecrans (intérieur)	NON		Voitures PMR	0
	Automates (ext.)	1		Ecrans (extérieur)	NON		Tarif	Gratuit
	En service	OUI		Afficheur de quai	NON		2 roues couvert	0
	Toilettes	NON		Haut-Parleurs	OUI		2 roues non-couvert	0
	Toilettes PMR	NON		Dénomination	OUI		Tarif	/
CORRESPONDANCES	Trains	NON	REMARQUES	<ul style="list-style-type: none"> - Pas de parking « 2 roues » - Quais bas - Tags dans les abris - Pas d'annonces au moment de la visite 				
	Bus	OUI						
	Ravel	OUI						
	Signalisation	NON						

Avec le soutien
de la WallonieSPW
Service public
de WallonieDEPARTEMENT DE LA STRATEGIE
DE LA MOBILITE
CELLULE FERROVIAIRE

2. Accès & Accueil des voyageurs

Les entrées du PANG sont situées au niveau de la rue et ou du parking.

3. Bâtiment & Guichets

Le PANG dispose d'un bâtiment inutilisé, ne dispose pas de guichets mais dispose d'un d'automates.



4. Quais : Accès & Equipements

- L'accès au quai se fait soit de plain-pied, soit via des escaliers au niveau de la rue ou du parking.



- Le PANG dispose d'un quai de type « bas » avec un revêtement mixte de type « gravillons/klinkers ».
- Le quai n'est pas équipé de dalles podotactiles.



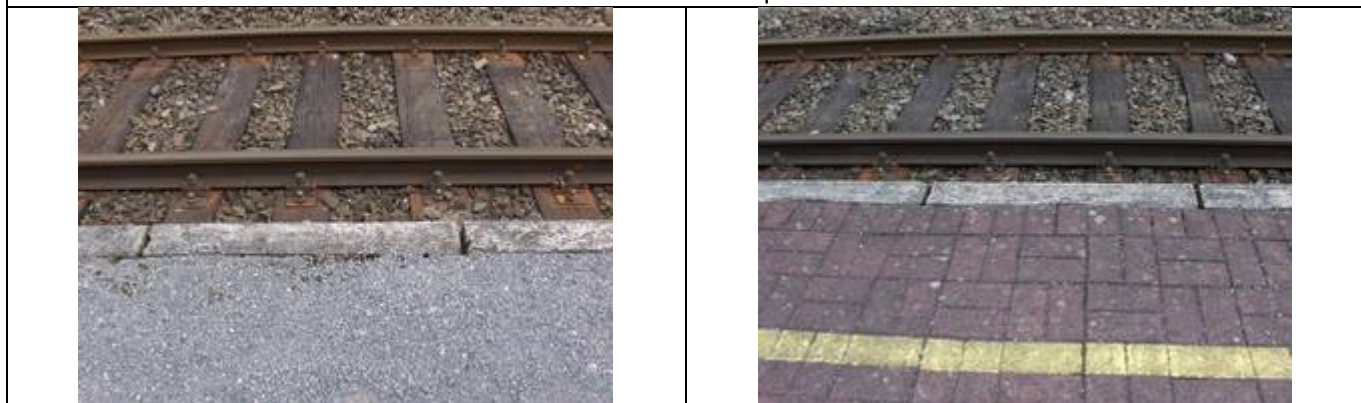
Avec le soutien
de la Wallonie



DEPARTEMENT DE LA STRATEGIE
DE LA MOBILITE
CELLULE FERROVIAIRE



Revêtement du quai



Absence de dalles podotactiles

- Le quai dispose d'abris dont la structure est composée de béton.
- Des bancs en béton sont disposés sur dans les abris.
- Des sièges en métal sont disposés sur le quai.
- Le quai dispose au total de 19 places assises.



Abris sur les quais

Bancs dans les abris



Sièges sur le quai

Des éclairages et des haut-parleurs sont disposés sur le quai.



Eclairages



Haut-parleurs

5. Informations aux voyageurs

- Des panneaux de dénomination sont disposés sur le bâtiment.
- Des panneaux de dénomination non-éclairés sont disposés sur le quai.



Panneaux sur le bâtiment



Avec le soutien
de la Wallonie



SPW
Service public
de Wallonie



DEPARTEMENT DE LA STRATEGIE
DE LA MOBILITE
CELLULE FERROVIAIRE



Panneaux sur les quais

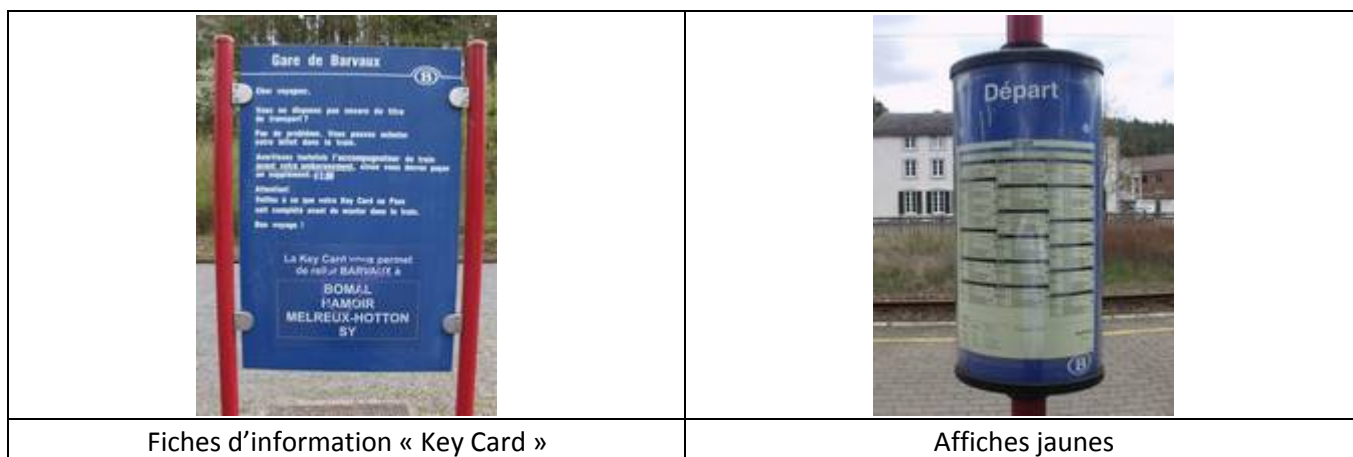


Avec le soutien
de la Wallonie



DEPARTEMENT DE LA STRATEGIE
DE LA MOBILITE
CELLULE FERROVIAIRE

- Des fiches d'information « Key Card » sont disposées aux entrées du PANG.
- Des affiches jaunes sont disposées sur le quai.



6. Parkings

- Emplacements voyageurs gratuits : 44
- Emplacements voyageurs payants : 0
- Emplacements PMR : 0

VOITURES	Nom	
	Propriétaire	B-Holding
	Gestionnaire	
	Exploitant	
	Type de parking	Extérieur
	Revêtement	Gravillons - Pavés
	Prix	Gratuit
	Capacité payant	0
	Capacité gratuit	44 pl.
	Capacité PMR	0
Capacité totale	44 pl.	
Taux d'occupation	< 90%	



Avec le soutien
de la Wallonie



DEPARTEMENT DE LA STRATEGIE
DE LA MOBILITE
CELLULE FERROVIAIRE

- Emplacements 2 roues gratuits : 0
- Emplacements 2 roues payants : 0

7. Lignes, Fréquences & Correspondances

7.1 Lignes

Ce PANG est desservi par la ligne 43 Liège – Jemelle

7.2 Fréquences

- En semaine : 1 train L par heure/sens
- Le week-end et les jours fériés : 1 train L toutes les 2 heures/sens

7.3 Correspondances

- Il n'y a pas de correspondances entre les trains
- Il y a une desserte de bus

8. Comptages

8.1 Comptage sur place

La visite de cette gare a été effectuée le vendredi 27 avril 2013. A 15h20, il y avait 6 voyageurs présents sur le quai en direction de Luxembourg.

8.2 Comptages 2009

Les statistiques de 2009 indiquent un nombre moyen hebdomadaire de :

- 307 voyageurs en semaine
- 115 voyageurs le samedi
- 288 voyageurs le dimanche

9. Remarques et constatations

- Pas de parking « 2 roues »
- Quais bas
- Tags dans les abris
- Pas d'annonces au moment de la visite

10. L'avis des usagers

« La gare est délabrée, laissée à l'abandon, remplie de graffitis. Quant à la route qui passe devant la gare (cul-de-sac), on croirait le champ de bataille. Le soir venu, ce coin ressemble à un véritable coupe-gorge (pas de lumière ou si peu) »



Avec le soutien
de la Wallonie



DEPARTEMENT DE LA STRATEGIE
DE LA MOBILITE
CELLULE FERROVIAIRE