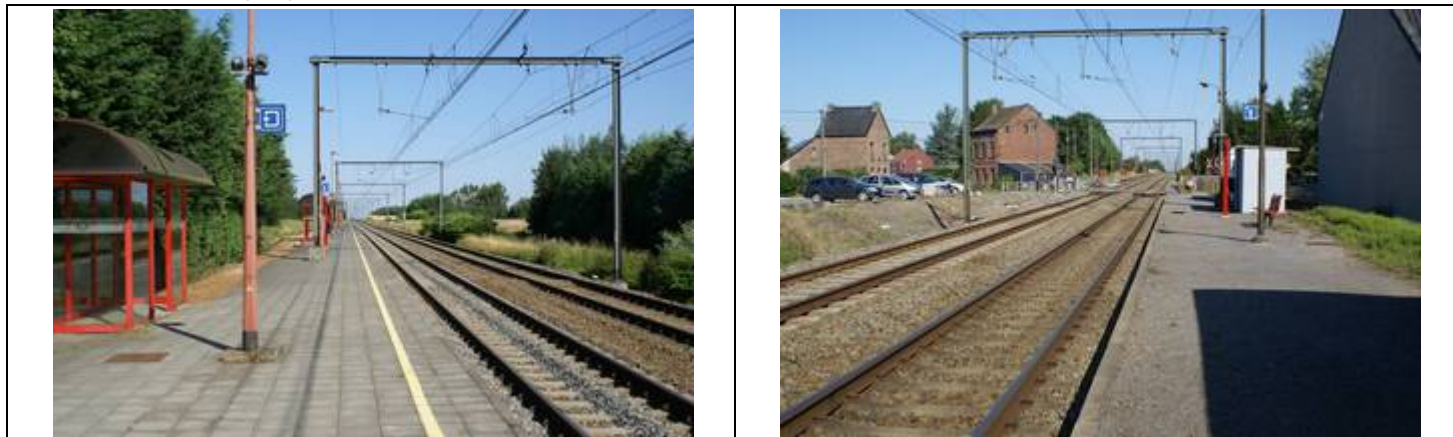


BEUZETRue de la Satation
5030 Beuzet

GPS X: 4,748531- Y:50,534209

Visité le 02/08/2013



1. Tableau synthétique

ACCUEIL	Guichets	NON	PMR	Parking	NON
	Heures d'ouverture (Lun - Ven)			Facilités d'accès Gare	NON
	Heures d'ouverture (Sam, dim, fériés)			Facilités d'accès guichets	/
	Accueil PMR	NON		Facilités d'accès quais	NON
	Heures d'accueil (Lun - Ven)			Rampe mobile	NON
	Heures d'accueil (Sam, dim, fériés)			Boucle d'induction	NON

BATIMENT	Guichets	NON	ACCES	Bâtiment	NON	QUAIS	Nombre	2
	Places assises	/		Couloir sous-voies	NON		Hauteur	Bas
	Buffet	/		Passerelle d'accès	NON		Revêtement	Dalles/Gravier
	Point Poste	/		Traversée des voies	NON		Abris couverts	4
	Librairie	/		Escalator(s)	NON		Bancs sur les quais	3
	Autres commerces	/		Ascenseur(s)	NON		Bancs dans les abris	15
EQUIPEMENTS	Automates (int.)	0	INFORMATION	Affiches horaires	OUI	PARKINGS	Voitures	12
	En service	/		Ecrans (intérieur)	NON		Voitures PMR	0
	Automates (ext.)	0		Ecrans (extérieur)	NON		Prix	Gratuit
	En service	/		Afficheur de quai	NON		Vélos (couverts)	6
	Toilettes	NON		Haut-parleurs	OUI		Vélos (non-couverts)	0
	Toilettes PMR	NON		Dénomination	OUI		Prix	?
CORRESPONDANCES	Trains	NON	REMARQUES	/				
	Bus	NON						
	Ravel	NON						
	Signalisation	/						

Avec le soutien
De la WallonieSPW
Service public
de WallonieDEPARTEMENT DE LA STRATEGIE
DE LA MOBILITE
CELLULE FERROVIAIRE

2. Accès & Accueil des voyageurs

Les entrées du PANG sont possibles au niveau de la rue et du parking.



3. Bâtiment & Guichets

Pas de bâtiment et pas d'automate.

4. Quais : Accès & Equipements

- L'accès aux quais se fait de plain-pied via la rue ou le parking.
- Le PANG dispose de 2 quais de type « bas » avec un revêtement de type « gravier » pour un quai, dalles en béton pour l'autre.
- Les quais disposent d'abris en béton ou métal/plexi.



Avec le soutien
De la Wallonie



DEPARTEMENT DE LA STRATEGIE
DE LA MOBILITE
CELLULE FERROVIAIRE



Quelques sièges sur les quais, un vieux banc dans l'abri :



Des haut-parleurs et des éclairages sont disposés sur les quais.



Avec le soutien
De la Wallonie



DEPARTEMENT DE LA STRATEGIE
DE LA MOBILITE
CELLULE FERROVIAIRE

© ASBL NAVETTEURS.BE - Toute reproduction interdite sans l'autorisation de l'auteur

5. Informations aux voyageurs

- Panneaux de dénomination éclairés sur les quais.
- Des affiches jaunes sont disposées sur les quais.



6. Parkings

Le PANG dispose d'un parking gratuit pourvu de 12 emplacements.



VOITURES	Nom	N/A 94
	Propriétaire	SNCB-Holding
	Gestionnaire	SNCB-Holding
	Exploitant	/
	Type de parking	Extérieur
	Revêtement	Grés / gravier
	Prix	Gratuit
	Capacité payant	0
	Capacité gratuit	12
	Capacité totale	12
	Taux d'occupation	< 90%

Présence également d'un parking vélos couvert et non sécurisé.



2 roues	Nom	N/A 934
	Propriétaire	SNCB-Holding
	Gestionnaire	SNCB-Holding
	Type de parking	Extérieur
	Tarification	?
	Contrôle accès	/
	Capacité payant	?
	Capacité gratuit	?
	Capacité totale	6
	Taux d'occupation	< 90%



Avec le soutien
De la Wallonie



DEPARTEMENT DE LA STRATEGIE
DE LA MOBILITE
CELLULE FERROVIAIRE

7. Lignes, fréquences & correspondances

7.1 Lignes

Cette gare est desservie par la ligne 161 Bruxelles - Namur.

7.2 Fréquences

Les fréquences sont les suivantes :

- En semaine, 1 L / h / sens et le weekend 1 L / sens toutes les deux heures.

Plus d'infos dans les brochures de ligne à l'adresse <http://mobility-brochures.b-rail.be/fr/brochures-de-ligne>.

7.3 Correspondances

- Dans cette gare, il n'y a aucune possibilité de correspondance avec d'autres trains.
- Le PANG n'est desservi par aucune ligne de bus.
- Pas de correspondance possible avec le Ravel.

8. Comptages

8.1 Comptage sur place

La visite de cette gare a été effectuée le vendredi 2/8/2013 à 10 h. Personne sur les quais.

8.2 Comptages 2009

Les statistiques de 2009 indiquent un nombre moyen hebdomadaire de :

- 181 voyageurs en semaine
- 16 le samedi
- 13 le dimanche.

9. Remarques et constatations

/

10. L'avis des usagers

Pas reçu d'avis.



Avec le soutien
De la Wallonie



DEPARTEMENT DE LA STRATEGIE
DE LA MOBILITE
CELLULE FERROVIAIRE