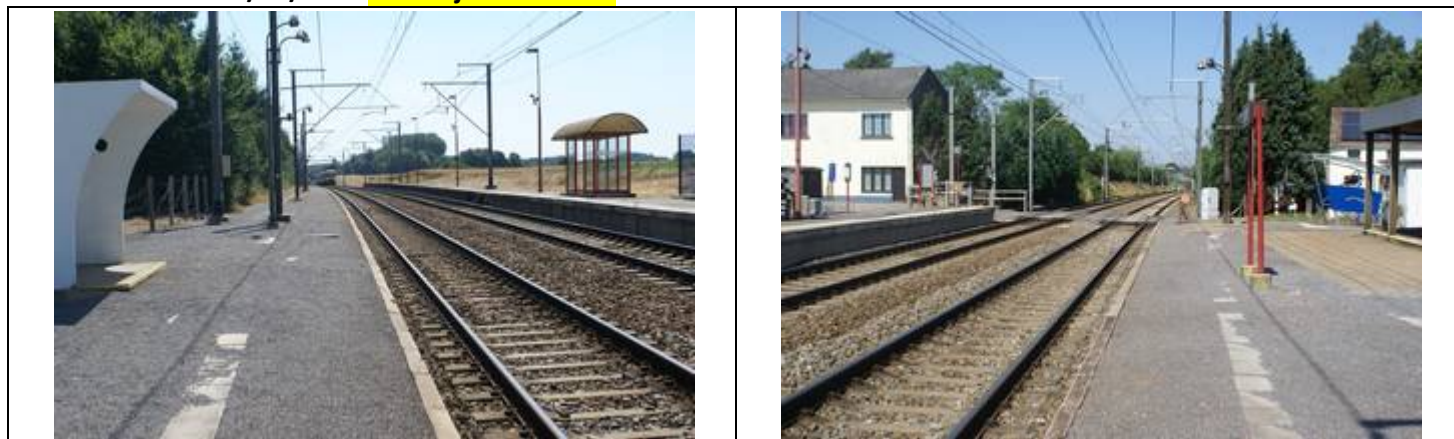


BLANMONTRue de la Gare
1450 Chastre

GPS X: 4,636390- Y:50,619450

Visitée le 02/08/2013 Mise à jour en 2014.

**1. Tableau synthétique**

ACCUEIL	Guichets	NON	PMR	Parking	OUI
	Heures d'ouverture (Lun - Ven)			Facilités d'accès Gare	NON
	Heures d'ouverture (Sam, dim, fériés)			Facilités d'accès guichets	/
	Accueil PMR	NON		Facilités d'accès quais	NON
	Heures d'accueil (Lun - Ven)			Rampe mobile	NON
	Heures d'accueil (Sam, dim, fériés)			Boucle d'induction	NON

BATIMENT	Guichets	NON	ACCES	Bâtiment	NON	QUAIS	Nombre	2
	Places assises	/		Couloir sous-voies	NON		Hauteur	Haut et Bas
	Buffet	/		Passerelle d'accès	NON		Revêtement	Asphalte/Grav.
	Point Poste	/		Traversée des voies	NON		Abris couverts	3
	Librairie	/		Escalator(s)	NON		Bancs sur les quais	6
	Autres commerces	/		Ascenseur(s)	NON		Bancs dans les abris	5
EQUIPEMENTS	Automates (int.)	0	INFORMATION	Affiches horaires	OUI	PARKINGS	Voitures	38
	En service	/		Ecrans (intérieur)	NON		Voitures PMR	0
	Automates (ext.)	1		Ecrans (extérieur)	NON		Prix	Gratuit
	En service	OUI		Afficheur de quai	NON		Vélos (couverts)	6
	Toilettes	NON		Haut-parleurs	OUI		Vélos (non-couverts)	14
	Toilettes PMR	NON		Dénomination	OUI		Prix	?
CORRESPONDANCES	Trains	NON	REMARQUES	/				
	Bus	OUI						
	Ravel	NON						
	Signalisation	/						

Avec le soutien
De la WallonieDEPARTEMENT DE LA STRATEGIE
DE LA MOBILITE
CELLULE FERROVIAIRE

2. Accès & Accueil des voyageurs

Les entrées du PANG sont possibles au niveau de la rue et du parking.



3. Bâtiment & Guichets

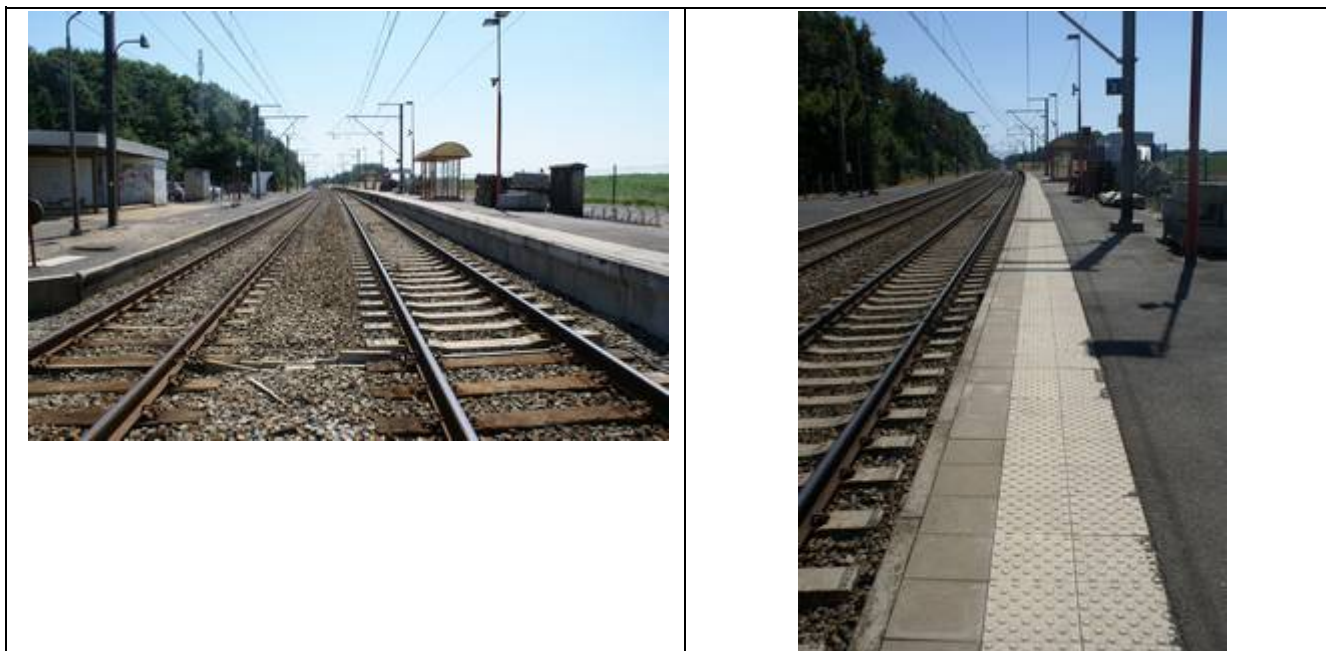
Pas de bâtiment et pas d'automate.

Passage en 2014 : présence d'un automate :



4. Quais : Accès & Equipements

- L'accès aux quais se fait de plain-pied via la rue ou le parking.
- Le PANG dispose d'un quai de type « bas » avec un revêtement de type « gravier » et d'un quai de type « haut » avec revêtement en asphalte et pourvu de dalles podotactiles.
- Les quais disposent d'abris en béton ou métal/plexi.



Quelques sièges sur les quais, un vieux banc dans l'abri :



Avec le soutien
De la Wallonie



DEPARTEMENT DE LA STRATEGIE
DE LA MOBILITE
CELLULE FERROVIAIRE

Des haut-parleurs et des éclairages sont disposés sur les quais.



5. Informations aux voyageurs

- Panneaux de dénomination éclairés sur les quais.
- Des affiches jaunes sont disposées sur les quais.



Avec le soutien
De la Wallonie



SPW
Service public
de Wallonie



DEPARTEMENT DE LA STRATEGIE
DE LA MOBILITE
CELLULE FERROVIAIRE

6. Parkings

Le PANG dispose de 2 parkings gratuits (un seul renseigné par B-Parking) pourvus de 38 emplacements. Une place pour les PMR, non renseignée par B-Parking.



VOITURES	Nom	N/A 106
	Propriétaire	?
	Gestionnaire	?
	Exploitant	/
	Type de parking	Extérieur
	Revêtement	Grés / gravier
	Prix	Gratuit
	Capacité payant	0
	Capacité gratuit	38
	Capacité totale	38
	Taux d'occupation	< 90%

Présence également de 3 parkings vélos dont un couvert, tous non sécurisés. 20 places au total.



2 roues	Nom	N/A 945
	Propriétaire	SNCB-Holding
	Gestionnaire	SNCB-Holding
	Type de parking	Extérieur
	Tarifcation	?
	Contrôle accès	/
	Capacité payant	?
	Capacité gratuit	?
	Capacité totale	6
	Taux d'occupation	?

B-Parking renseigne ici un parking pour 6 vélos, non couvert.

7. Lignes, fréquences & correspondances

7.1 Lignes

Cette gare est desservie par la ligne 161 Bruxelles - Namur.

7.2 Fréquences

Les fréquences sont les suivantes :

- En semaine, 1 L / h / sens et le weekend 1 L / sens toutes les deux heures.

Plus d'infos dans les brochures de ligne à l'adresse <http://mobility-brochures.b-rail.be/fr/brochures-de-ligne>.

7.3 Correspondances

- Dans cette gare, il n'y a aucune possibilité de correspondance avec d'autres trains.
- Le PANG est desservi par les TEC.
- Pas de correspondance possible avec le Ravel.



Avec le soutien
De la Wallonie



DEPARTEMENT DE LA STRATEGIE
DE LA MOBILITE
CELLULE FERROVIAIRE

8. Comptages

8.1 Comptage sur place

La visite de cette gare a été effectuée le vendredi 2/8/2013 à 13 h. 3 personnes sur les quais vers Bruxelles.

8.2 Comptages 2009

Les statistiques de 2009 indiquent un nombre moyen hebdomadaire de :

- 233 voyageurs en semaine
- 20 le samedi
- 19 le dimanche.

9. Remarques et constatations

/

10. L'avis des usagers

Pas reçu d'avis.



Avec le soutien
De la Wallonie



DEPARTEMENT DE LA STRATEGIE
DE LA MOBILITE
CELLULE FERROVIAIRE