

BOUSSURue Rogier 9
7300 Boussu

GPS X: 3.797027- Y: 50.436384

Visitée le 29/05/2014

1. Tableau synthétique



Cheminement d'accès	Distance depuis sortie du PANG	Infrastructures	Revêtement	Etat	
Piétons	Rayon de 200 m	Trottoirs – Eclairage public	Asphalte	Bon	
Bus (arrêt TEC) le mieux desservi	50 m – 70 m	« Dépôt SNCV » Arrêt sans abri.	Dalles	Bon	
Voitures	Rayon de 500 m	Routes « primaires » et « secondaires »	Asphalte	Bon	
2 roues	794 m	Accès au Ravel Ligne 98B Routes « résidentielles », « tertiaires » et autres. Présence de pistes cyclables.	Asphalte	Bon	
2 roues motorisés	Rayon de 500 m	Routes « primaires » et « secondaires »	Asphalte	Bon	
Accessibilité					
Piétons	Accès au quai : plain-pied.				
Equipements	Places	Distance depuis PANG	Type d'équipement Revêtement	Sécurité	Etat
Parking voitures	155	20 m	Gravier – Pavés – Asphalte – Gratuit	Non-sécurisé	Bon
Parking PMR					
Parking 2 roues	10	20 m	Gravier / terre – non couvert	Non-sécurisé	Moyen
Parking 2 roues motorisés	0				
Prise en charge PMR		Avec assistance			
<ul style="list-style-type: none"> La prise en charge des PMR n'est pas possible dans les PANG's et ne peut se faire qu'au départ d'une des 114 gares « PMR » ou des 17 gares « Taxi » en Belgique. Cette prise en charge est garantie pour toute réservation effectuée 24 heures avant le départ prévu. Certaines dérogations peuvent toutefois être gérées au cas par cas lors de la réservation. Pour de plus amples informations, nous vous invitons à consulter notre documentation spécifique. Gare « PMR » la plus proche : Mons (14 km) Aucune gare « Taxi » à proximité 					
Signalétique		Ravel – Bus – PANG – PMR			
Vers le PANG	Absence de signalétique indiquant la présence du PANG				
Depuis le PANG	Aucune signalétique présente				

Avec le soutien
de la WallonieDEPARTEMENT DE LA STRATEGIE
DE LA MOBILITE
CELLULE FERROVIAIRE

2. Cartographie

Arrêts de bus



	PANG
	Arrêts de bus

Distance (m)	Nom Arrêt
45 - 79	Dépôt SNCV
326 - 350	Rue du Moulin
406 - 548	Place

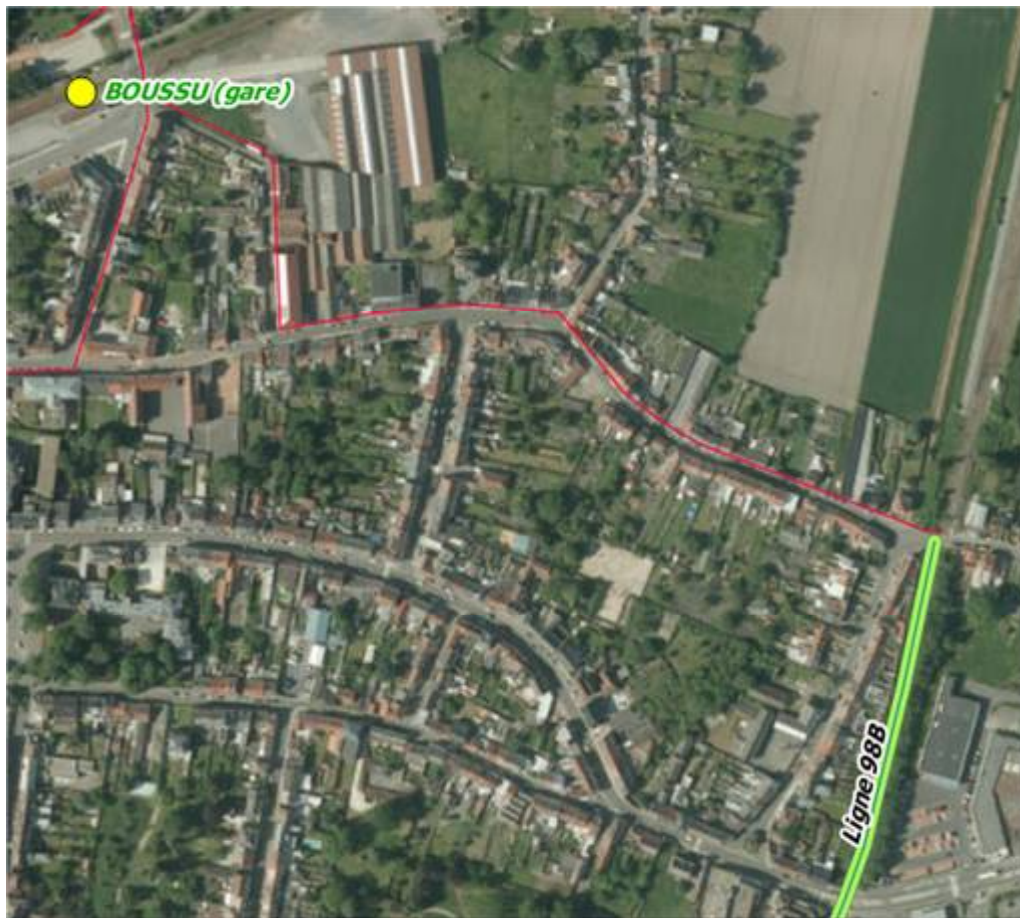





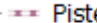


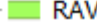
Avec le soutien
de la Wallonie



DEPARTEMENT DE LA STRATEGIE
DE LA MOBILITE
CELLULE FERROVIAIRE

Accès au Ravel (Ligne 98C)



	PANG
	Cheminement PANG - Ravel
	Chaînon de liaison
	Piste cyclable
	Pré-RAVeL
	RAVeL Itinéraire
	RAVeL Section



Avec le soutien
de la Wallonie



DEPARTEMENT DE LA STRATEGIE
DE LA MOBILITE
CELLULE FERROVIAIRE

3. Cheminement d'accès

- **Piétons** : accès via des trottoirs, rue, parking, présence d'un éclairage public



- **Depuis / vers l'arrêt de bus** : accès aux arrêts via des trottoirs
- **Arrêt le plus proche** : « Dépôt SNCV » situé à 45 m.
- **Arrêt le mieux desservi** : idem



Avec le soutien
de la Wallonie



DEPARTEMENT DE LA STRATEGIE
DE LA MOBILITE
CELLULE FERROVIAIRE

Desserte principale

Distance (m)	Nom Arrêt	Traversées	N° Ligne	Parcours
45 - 79	Dépôt SNCV	0/1	7	Mons-Quaregnon-Saint-Ghislain-Dour-Quiévrain
			9	Mons-Quaregnon-Boussu Bois-Dour
			11	Saint-Ghislain-Warquignies-Boussu-Saint-Ghislain
			28	Saint-Ghislain-Dour-Roisin
			27	M3-Noctambus Mons-Dour

Autres arrêts à proximité

Distance (m)	Nom Arrêt
326 - 350	Rue du Moulin
406 - 548	Place

➤ 2 roues

- Accès au Ravel Ligne 98B à 794 m.
 - Routes tertiaires : 60 m
 - Résidentielles : 661 m
 - Autres : 73 m.
- Voirie équipée de pistes cyclables ;
- Présence d'un éclairage public ;
- Infos Ravel : <http://ravel.wallonie.be/opencms/opencms/fr/parcours/sections/L98B/>



Avec le soutien
de la Wallonie



DEPARTEMENT DE LA STRATEGIE
DE LA MOBILITE
CELLULE FERROVIAIRE

- **Voitures & 2 roues motorisés – Rayon de 500 m**
 - Accès via :
 - Routes « primaires » et « secondaires ».



4. Accessibilité

Quai dans les deux directions : accès piétons de plain-pied depuis la rue, le parking et les trottoirs situés le long du PANG.



Avec le soutien
de la Wallonie



DEPARTEMENT DE LA STRATEGIE
DE LA MOBILITE
CELLULE FERROVIAIRE

5. Equipements

- **Parking voitures à 20 m du PANG :**
155 places – Gratuit – Non-sécurisé – Revêtement en asphalte en bon état.



- **Parking PMR:** pas de place réservée.
- **Parking 2 roues :** 10 places, gravier / terre, non couvert, état moyen.



- **Parking 2 roues motorisés :** Aucun emplacement réservé



Avec le soutien
de la Wallonie



DEPARTEMENT DE LA STRATEGIE
DE LA MOBILITE
CELLULE FERROVIAIRE

6. Prise en charge des PMR (avec assistance) – Rayon de 20 Km

- Gare « PMR » la plus proche : Mons (14 Km)
- Gare « Taxi » la plus proche : pas de gare

7. Signalétique

7.1. Vers le PANG

- **PANG** : absence de signalétique indiquant la présence du PANG

7.2. Depuis le PANG

- **Ravel et bus** : aucune signalétique présente

8. Remarques et constatations

- Pas de parking « 2 roues motorisés »
- Pas de signalétique du PANG.
- Pas de parking « PMR »
- Pas de signalétique du Ravel

Nous recommandons :

- la création d’emplacements de parking réservés aux « PMR » ;
- l’installation d’une signalétique indiquant la présence du PANG ;
- l’installation d’une signalétique indiquant la présence des arrêts de bus ;
- l’installation d’une signalétique permettant la connexion avec le Ravel.

9. Avis des usagers et associations

Nous n’avons reçu aucune remarque.



Avec le soutien
de la Wallonie



DEPARTEMENT DE LA STRATEGIE
DE LA MOBILITE
CELLULE FERROVIAIRE