

BRACQUEGNIESRue Ergot 7110 Strépy-
Bracquognies

GPS X: 4.126349- Y: 50.474458

Visitée le 13/09/2014

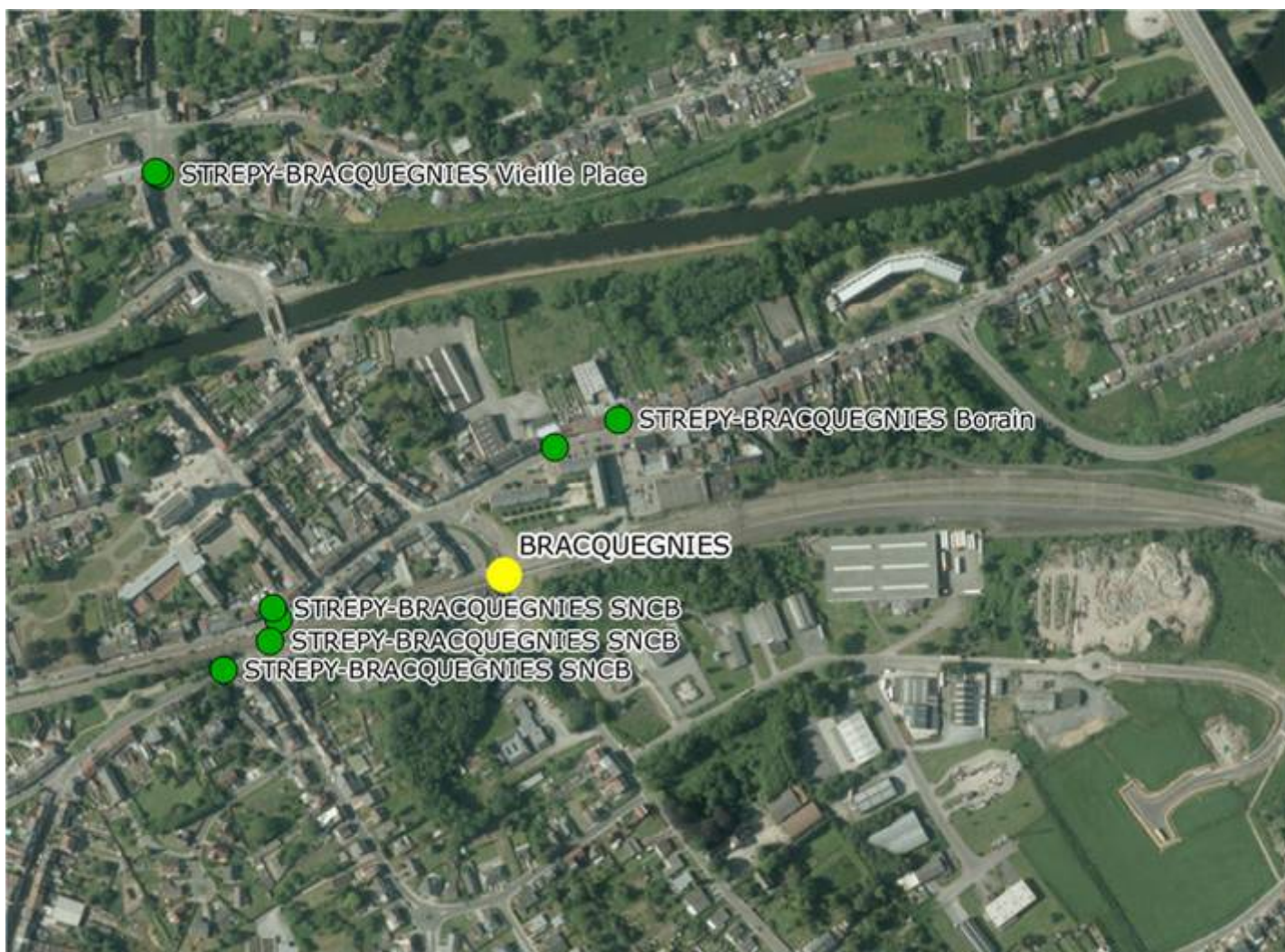
1. Tableau synthétique



Cheminement d'accès	Distance depuis sortie du PANG		Infrastructures	Revêtement	Etat
Piétons	Rayon de 200 m		Trottoirs – Eclairage public	Dalles	Bon
Bus (arrêt TEC) le mieux desservi	175 m		« Borain » Arrêt avec abri.	Dalles	Bon
Voitures	Rayon de 500 m		Routes « primaires » / « secondaires »	Asphalte	Bon
2 roues	311 m		Accès au Ravel 1 Centre Routes « tertiaires »	Asphalte graviers	Bon
2 roues motorisés	Rayon de 500 m		Routes « primaires » / « secondaires »	Asphalte	Bon
Accessibilité					
Piétons	Accès aux quais : plain-pied via le parking, escaliers via la rue et via passerelle de l'autre côté				
Equipements	Places	Distance depuis PANG	Type d'équipement Revêtement	Sécurité	Etat
Parking voitures	19	50 m	Asphalte – gratuit	Non sécurisé	Bon
Parking PMR	1		Pas vu lors de mes passages		
Parking 2 roues	6	50 m	Asphalte – non couvert	Non sécurisé	Bon
Parking 2 roues motorisés	0				
Prise en charge PMR			Avec assistance		
<ul style="list-style-type: none"> La prise en charge des PMR n'est pas possible dans les PANG's et ne peut se faire qu'au départ d'une des 114 gares « PMR » ou des 17 gares « Taxi » en Belgique. Cette prise en charge est garantie pour toute réservation effectuée 24 heures avant le départ prévu. Certaines dérogations peuvent toutefois être gérées au cas par cas lors de la réservation. Pour de plus amples informations, nous vous invitons à consulter notre documentation spécifique. Gares « PMR » les plus proches : La Louvière-Sud (9 km) et Mons (16,2 km) Aucune gare « Taxi » à proximité 					
Signalétique			Ravel – Bus – PANG – PMR		
Vers le PANG	Signalétique indiquant la présence du PANG sur le pont				
Depuis le PANG	Aucune signalétique présente				

Avec le soutien
de la WallonieDEPARTEMENT DE LA STRATEGIE
DE LA MOBILITE
CELLULE FERROVIAIRE

2. Cartographie

Arrêts de bus



	PANG
	Arrêts de bus

Distance (m)	Nom Arrêt
175 - 243	Borain
326 - 348 - 403 - 415	SNCB
508 - 509	Vieille Place
1111	Rue Sous le Bois

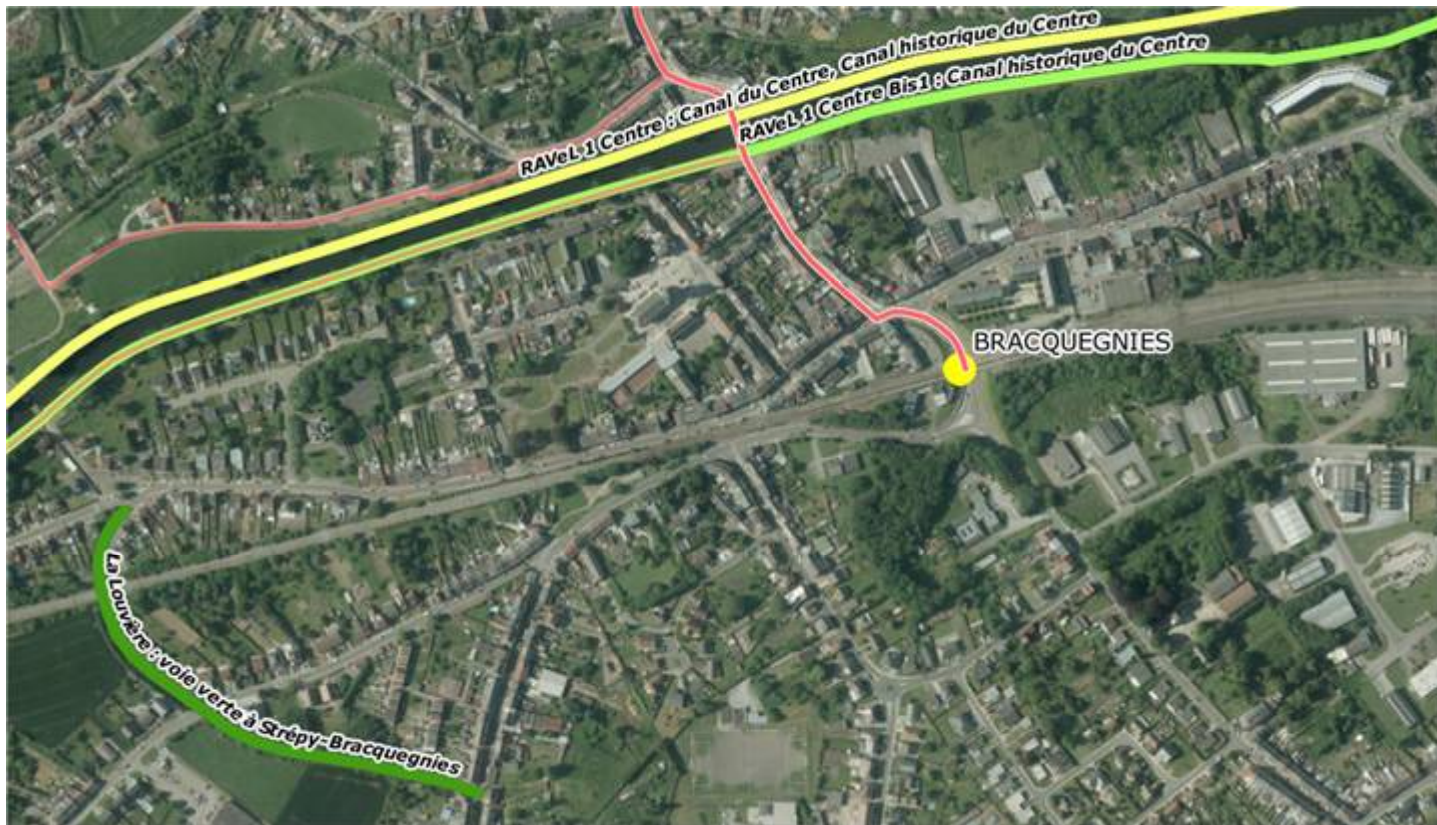





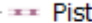

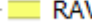

Avec le soutien
de la Wallonie



DEPARTEMENT DE LA STRATEGIE
DE LA MOBILITE
CELLULE FERROVIAIRE

Accès au Ravel (1 Centre)



	PANG
	Cheminement PANG - Ravel
	Chaînon de liaison
	Piste cyclable
	Pré-RAVeL
	RAVeL Itinéraire
	RAVeL Section



Avec le soutien de la Wallonie



DEPARTEMENT DE LA STRATEGIE DE LA MOBILITE
CELLULE FERROVIAIRE

3. Cheminement d'accès

- **Piétons** : accès via des trottoirs, présence d'un éclairage public et via passerelle.



- **Depuis / vers l'arrêt de bus** : accès aux arrêts via des trottoirs
- **Arrêt le plus proche** : « Borain » situé à 175 m
- **Arrêt le mieux desservi** : idem



Desserte principale

Distance (m)	Nom Arrêt	Traversées	N° Ligne	Parcours
175 - 243	Borain	0/1	30	Anderlues – La Louvière – Strépy-Bracquegnies - Thieu
			82	Trazegnies – Chapelle – Morlanwelz – La Louvière – Maurage – Havré - Mons
			L1	Noctambus La Louvière - Mons



Avec le soutien
de la Wallonie



DEPARTEMENT DE LA STRATEGIE
DE LA MOBILITE
CELLULE FERROVIAIRE

Autres arrêts à proximité

Distance (m)	Nom Arrêt
326 – 348 – 403 - 415	SNCB
508 - 509	Vieille Place
1111	Rue Sous le Bois

➤ 2 roues

- Accès au Ravel 1 Centre, Canal du Centre situé à 311 m
- Voirie équipée de pistes cyclables ;
- Présence d'un éclairage public ;
- Infos Ravel :

http://ravel.wallonie.be/opencms/opencms/fr/parcours/itineraires/ravel_1_centre/fiche_0001.html?display=null



➤ Voitures & 2 roues motorisés – Rayon de 500 m

- Accès via :
 - Routes « primaires » / « secondaires »



Avec le soutien
de la Wallonie



DEPARTEMENT DE LA STRATEGIE
DE LA MOBILITE
CELLULE FERROVIAIRE

4. Accessibilité

➤ Quai en direction de Charleroi :

- Accès piétons de plain-pied depuis escaliers extérieurs et intérieurs.



➤ Quai en direction de Mons :

- Accès piétons via le parking ou depuis la rue via escaliers.



- Les quais bas rendent également l'embarquement et le débarquement difficiles



Avec le soutien
de la Wallonie



Wallonie



Service public
de Wallonie



DEPARTEMENT DE LA STRATEGIE
DE LA MOBILITE
CELLULE FERROVIAIRE

5. Equipements

- **Parking voitures** : 19 places, gratuit, asphalte, bon état.



- **Parking PMR** : 1 place, pas vue lors de mes passages.
- **Parking 2 roues** : 6 places, asphalte, non couvert et non sécurisé, bon état.



- **Parking 2 roues motorisés** : aucun emplacement réservé

6. Prise en charge des PMR (avec assistance) – Rayon de 20 Km

- **Gares « PMR » les plus proches** : La Louvière-Sud (9 km) et Mons (16,2 km)
- **Gare « Taxi » la plus proche** : pas de gare.



Avec le soutien
de la Wallonie



SPW
Service public
de Wallonie



DEPARTEMENT DE LA STRATEGIE
DE LA MOBILITE
CELLULE FERROVIAIRE

7. Signalétique

7.1. Vers le PANG

- **PANG** : signalétique indiquant la présence du PANG sur le pont.



7.2. Depuis le PANG

- **Ravel** : aucune signalétique présente.
- **Bus** : aucune signalétique présente.

8. Remarques et constatations

- Pas de parking « 2 roues motorisés »
- Pas de signalétique du Ravel

Nous recommandons :

- l'installation d'une signalétique indiquant la présence des arrêts de bus ;
- l'installation d'une signalétique permettant la connexion avec le Ravel.

9. Avis des usagers et associations

Abri sur le quai en direction de La Louvière très mal situé par rapport au train à l'arrêt. Les navetteurs sont souvent dans le vent et sous la pluie.



Avec le soutien
de la Wallonie



DEPARTEMENT DE LA STRATEGIE
DE LA MOBILITE
CELLULE FERROVIAIRE