

**BRUGELETTE**Avenue Gabrielle Petit  
7940 Brugelette

GPS X: 3,852551- Y: 50,594233

Visitée le 06/05/2013

**1. Tableau synthétique**

<b>ACCUEIL</b>	Guichets	NON	<b>PMR</b>	Parking	NON
	Heures d'ouverture (Lun - Ven)	/		Facilités d'accès Gare	NON
	Heures d'ouverture (Sam, dim, fériés)	/		Facilités d'accès guichets	NON
	Accueil PMR	NON		Facilités d'accès quais	NON
	Heures d'accueil (Lun - Ven)	/		Rampe mobile	NON
	Heures d'accueil (Sam, dim, fériés)	/		Boucle d'induction	NON

<b>BATIMENT</b>	Guichets	NON	<b>ACCES</b>	Bâtiment	NON	<b>QUAI</b>	Nombre	2
	Places assises	/		Couloir sous-voies	NON		Hauteur	Bas
	Buffet	/		Passerelle d'accès	NON		Revêtement	Béton/gravier
	Point Poste	/		Traversée des voies	NON		Abris couverts	5
	Librairie	/		Escalator(s)	NON		Bancs sur les quais	NON
	Autres commerces	/		Ascenseur(s)	NON		Bancs dans les abris	6 sièges + 3 bcs
<b>EQUIPEMENTS</b>	Automates (int.)	0	<b>INFORMATION</b>	Affiches horaires	OUI	<b>PARKINGS</b>	Voitures	15
	En service	/		Ecrans (intérieur)	NON		Voitures PMR	NON
	Automates (ext.)	0		Ecrans (extérieur)	NON		Prix	Gratuit
	En service	/		Afficheur de quai	NON		Vélos (couverts)	NON
	Toilettes	OUI		Haut-parleurs	OUI		Vélos (non-couverts)	10
	Toilettes PMR	NON		Dénomination	OUI		Prix	/
<b>CORRESPONDANCES</b>	Trains	NON	<b>REMARQUES</b>	Un train toutes les 2 h le weekend alors que ce PANG dessert le parc très fréquenté « Pairi Daiza »...				
	Bus	NON						
	Ravel	NON						
	Signalisation	/						

Avec le  
soutien  
De la WallonieSPW  
Service public  
de WallonieDEPARTEMENT DE LA STRATEGIE  
DE LA MOBILITE  
CELLULE FERROVIAIRE

## 2. Accès & Accueil des voyageurs

Les entrées du PANG sont situées au niveau du parking ou de la route.



## 3. Bâtiment & Guichets

Le PANG dispose d'un bâtiment mais ne dispose ni de guichets, ni d'automates.



## 4. Quais : Accès & Equipements

- L'accès aux quais se fait de plain-pied.
- Le PANG dispose de 2 quais de type « bas » avec un revêtement de dalles en béton et de gravier.
- Pas de sièges sur les quais mais bien dans les abris (6 sièges en métal ou bancs en béton).
- 5 abris en béton sur les quais.



Avec le  
soutien  
De la Wallonie



SPW  
Service public  
de Wallonie

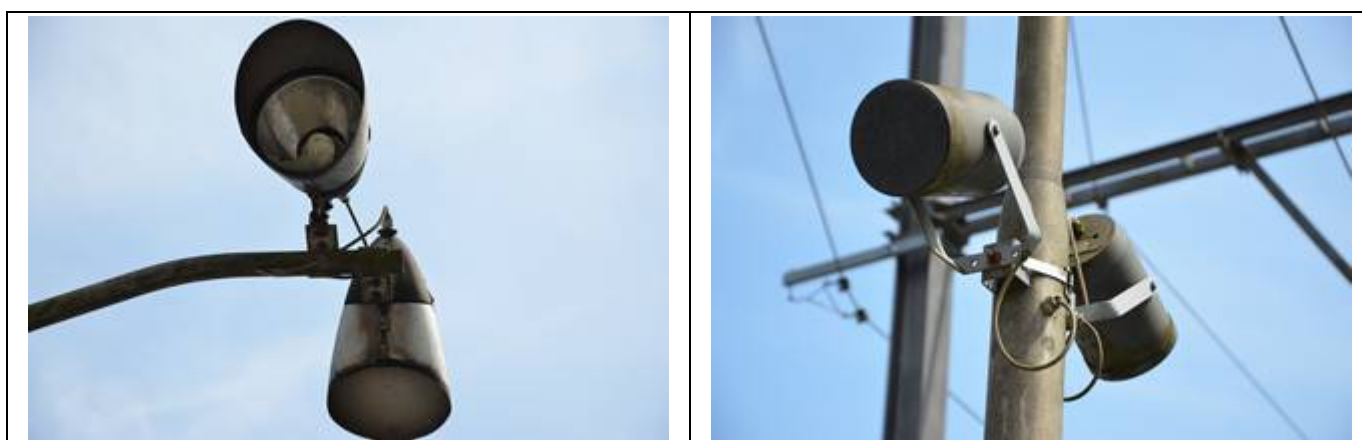


DEPARTEMENT DE LA STRATEGIE  
DE LA MOBILITE  
CELLULE FERROVIAIRE

© ASBL NAVETTEURS.BE - Toute reproduction interdite sans l'autorisation de l'auteur



Des haut-parleurs et des éclairages sont disposés sur les quais.



## 5. Informations aux voyageurs

- Affiches jaunes sur les quais... et panneaux de dénomination non éclairés sur le bâtiment et les quais.



## 6. Parkings

Le PANG dispose d'un parking gratuit devant la gare avec 15 emplacements.



Avec le  
soutien  
De la Wallonie



SPW  
Service public  
de Wallonie



DEPARTEMENT DE LA STRATEGIE  
DE LA MOBILITE  
CELLULE FERROVIAIRE

<b>VOITURES</b>	<b>Nom</b>	Place de stationnement
	<b>Propriétaire</b>	SNCB-Holding
	<b>Gestionnaire</b>	Ville/commune
	<b>Exploitant</b>	/
	<b>Type de parking</b>	Extérieur
	<b>Revêtement</b>	Asphalte
	<b>Prix</b>	Gratuit
	<b>Capacité payant</b>	0
	<b>Capacité gratuit</b>	15
	<b>Capacité totale</b>	15
	<b>Taux d'occupation</b>	> 90% <100 %

Suivant les données fournies par B-Parking, le PANG dispose d'un parking pour vélos. Pas vu lors de mon passage.

<b>2 roues</b>	<b>Nom</b>	PN Quai 1
	<b>Propriétaire</b>	SNCB-Holding
	<b>Gestionnaire</b>	SNCB-Holding
	<b>Type de parking</b>	Extérieur
	<b>Tarifcation</b>	Gratuit
	<b>Contrôle accès</b>	/
	<b>Capacité payant</b>	0
	<b>Capacité gratuit</b>	10
	<b>Capacité totale</b>	10
	<b>Taux d'occupation</b>	< 90%

Nouvelle visite le dimanche 29/9/2013. Parking trouvé :



## 7. Lignes, Fréquences &Correspondances

### 7.1 Lignes

Cette gare est desservie par la ligne 92 Ath – Mons.

### 7.2 Fréquences

Les fréquences sont les suivantes :

- Trains L : 1 par heure et par sens en semaine et 1 toutes les 2 h le week-end.

Plus d'infos dans les brochures de ligne à l'adresse <http://mobility-brochures.b-rail.be/fr/brochures-de-ligne>

### 7.3 Correspondances

- Dans cette gare, il n'y a aucune possibilité de correspondance avec d'autres trains.
- Le PANG n'est desservi par aucune ligne de bus.
- Pas de correspondance possible avec le Ravel.

## 8. Comptages

### 8.1 Comptage sur place

La visite de cette gare a été effectuée le 6 mai 2013. A 14h15, personne sur les quais.

### 8.2 Comptages 2009

Les statistiques de 2009 indiquent un nombre moyen hebdomadaire de :

- 215 voyageurs en semaine
- 31 voyageurs le samedi
- 30 voyageurs le dimanche.

## 9. Remarques et constatations

1 train / 2 heures / sens le weekend, alors que la gare dessert « Pairi daiza »...

## 10. L'avis des usagers

Nous n'avons pas reçu d'avis de la part des usagers.



Avec le  
soutien  
De la Wallonie



DEPARTEMENT DE LA STRATEGIE  
DE LA MOBILITE  
CELLULE FERROVIAIRE