

**CARLSBOURG**Rue R. Hanchir  
6850 Carlsbourg

GPS X:5.092785 - Y:49.905462

Visitée le 12/09/2013 – Mise à jour en 2014



## 1. Tableau synthétique

<b>ACCUEIL</b>	Guichets	NON	<b>PMR</b>	Parking	NON
	Heures d'ouverture (Lun - Ven)			Facilités d'accès Gare	NON
	Heures d'ouverture (Sam, dim, fériés)			Facilités d'accès guichets	NON
	Accueil PMR	NON		Facilités d'accès quais	NON
	Heures d'accueil (Lun - Ven)			Rampe mobile	NON
	Heures d'accueil (Sam, dim, fériés)			Boucle d'induction	NON
<b>BATIMENT</b>	Guichets	NON	<b>ACCES</b>	Bâtiment	NON
	Places assises	/		Couloir sous-voies	OUI
	Buffet	/		Passerelle d'accès	NON
	Point Poste	/		Traversée des voies	NON
	Librairie	/		Escalator(s)	NON
	Autres commerces	/		Ascenseur(s)	NON
<b>EQUIPEMENTS</b>	Automates (int.)	0	<b>INFORMATION</b>	Affiches horaires	OUI
	En service	/		Ecrans (intérieur)	NON
	Automates (ext.)	0		Ecrans (extérieur)	NON
	En service	NON		Afficheur de quai	NON
	Toilettes	NON		Haut-Parleurs	OUI
	Toilettes PMR	NON		Dénomination	OUI
<b>CORRESPONDANCES</b>	Trains	NON	<b>REMARQUES</b>	<ul style="list-style-type: none"> <li>- Pas de guichets ni d'automates</li> <li>- Aucune place assise sur les quais</li> <li>- Pas de parking « 2 roues »</li> <li>- Pas d'indication de la direction des quais</li> <li>- Quais bas</li> <li>- Pas d'annonces au moment de la visite</li> </ul>	
	Bus	OUI			
	Ravel	NON			
	Signalisation				
<b>QUAIS</b>	Nombre	2	<b>PARKINGS</b>	Hauteur	Bas
	Revêtement	Gravillons		Voitures	8 pl.
	Abris couverts	2		Voitures PMR	0
	Bancs sur les quais	0		Tarif	Gratuit
	Bancs dans les abris	0		2 roues couverts	0
				2 roues non-couvert	0
		Tarif	/		

Avec le soutien  
de la Wallonie

Wallonie

Service public  
de WallonieDEPARTEMENT DE LA STRATEGIE  
DE LA MOBILITE  
CELLULE FERROVIAIRE

## 2. Accès & Accueil des voyageurs

L'entrée du PANG est située au niveau de la rue ou du parking.

## 3. Bâtiment & Guichets

Le PANG ne dispose ni d'un bâtiment, ni de guichets, ni d'automates.

## 4. Quais : Accès & Equipements

- Le PANG dispose d'un couloir sous-voies (pont sous les voies).
- L'accès aux quais se fait soit de plain-pied, soit via des escaliers depuis la rue ou le parking.

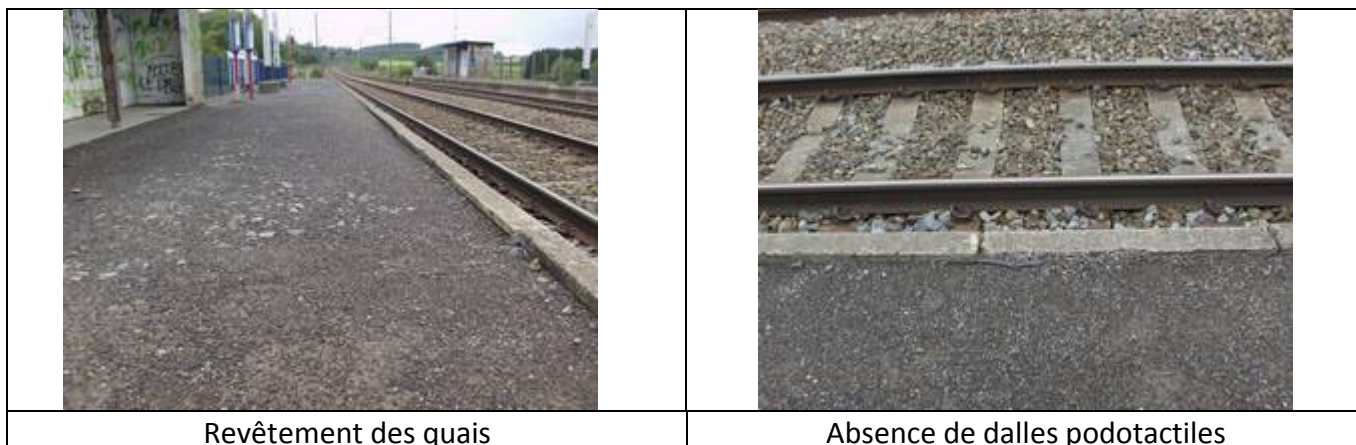


Avec le soutien  
de la Wallonie



DEPARTEMENT DE LA STRATEGIE  
DE LA MOBILITE  
CELLULE FERROVIAIRE

- Le PANG dispose de 2 quais de type « bas » avec un revêtement de type « gravillons ».
- Les quais ne sont pas équipés de dalles podotactiles.



- Les quais disposent d'abris dont la structure est composée de béton.
- Les quais ne disposent d'aucune place assise.



Des éclairages et des haut-parleurs sont disposés sur les quais.



Avec le soutien  
de la Wallonie



DEPARTEMENT DE LA STRATEGIE  
DE LA MOBILITE  
CELLULE FERROVIAIRE

## 5. Informations aux voyageurs

- Des panneaux de dénomination non-éclairés sont disposés sur les quais.
- Des affiches jaunes sont disposées sur les quais.
- Des fiches « Key Card » sont disposées aux entrées du PANG.



Panneaux sur les quais



Affiches jaunes



Fiches « Key Card »



Avec le soutien  
de la Wallonie



DEPARTEMENT DE LA STRATEGIE  
DE LA MOBILITE  
CELLULE FERROVIAIRE

## 6. Parkings

- Emplacements voyageurs gratuits : 8
- Emplacements voyageurs payants : 0
- Emplacements PMR : 0

<b>VOITURES</b>	<b>Nom</b>	
	<b>Propriétaire</b>	B-Holding
	<b>Gestionnaire</b>	
	<b>Exploitant</b>	
	<b>Type de parking</b>	Extérieur
	<b>Revêtement</b>	Gravillons
	<b>Prix</b>	Gratuit
	<b>Capacité payant</b>	0
	<b>Capacité gratuit</b>	8 pl.
	<b>Capacité PMR</b>	0
	<b>Capacité totale</b>	8 pl.
	<b>Taux d'occupation</b>	< 90%



- Emplacements 2 roues gratuits : 0
- Emplacements 2 roues payants : 0



Avec le soutien  
de la Wallonie



DEPARTEMENT DE LA STRATEGIE  
DE LA MOBILITE  
CELLULE FERROVIAIRE

## 7. Lignes, Fréquences & Correspondances

### 7.1 Lignes

Ce PANG est desservi par la ligne 166 Bertrix – Dinant

### 7.2 Fréquences

- En semaine : 1 train L toutes les 2 heures/sens
- Le week-end et les jours fériés : 1 train L toutes les 2 heures/sens

### 7.3 Correspondances

- Il n'y a pas de correspondances entre les trains
- Il y a une desserte de bus

## 8. Comptages

### 8.1 Comptage sur place

La visite de ce PANG a été effectuée le jeudi 12 septembre 2013. A 11h10, il n'y avait aucun voyageur présent sur les quais.

### 8.2 Comptages 2009

Les statistiques de 2009 indiquent un nombre moyen hebdomadaire de :

- 37 voyageurs en semaine
- 20 voyageurs le samedi
- 35 voyageurs le dimanche

## 9. Remarques et constatations

- Pas de guichets ni d'automates
- Aucune place assise sur les quais
- Pas de parking « 2 roues »
- Pas d'indication de la direction des quais
- Quais bas
- Pas d'annonces au moment de la visite

## 10. L'avis des usagers

Nous n'avons pas reçu d'avis de la part des usagers.



Avec le soutien  
de la Wallonie



DEPARTEMENT DE LA STRATEGIE  
DE LA MOBILITE  
CELLULE FERROVIAIRE