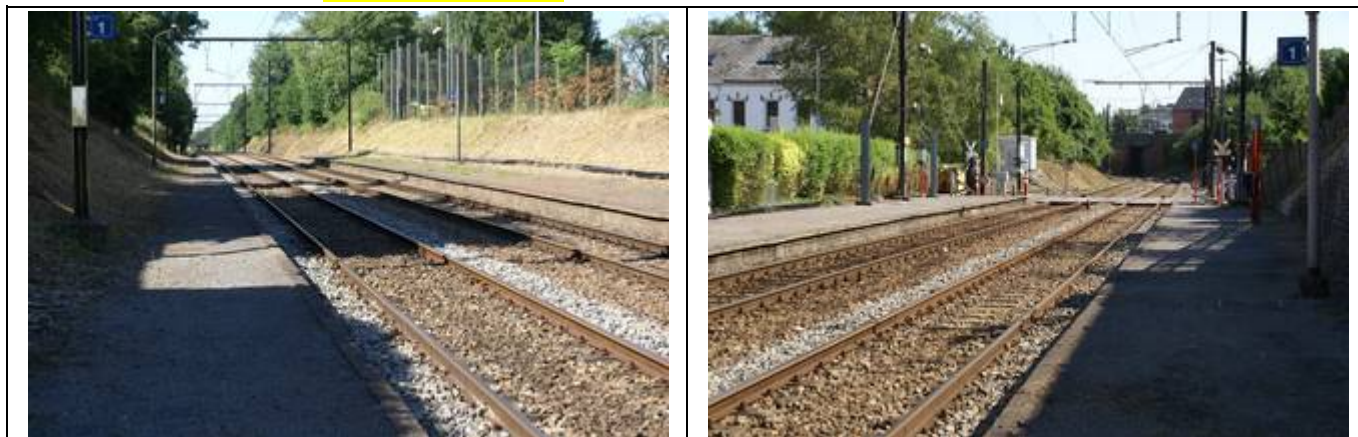


CHAPELLE- DIEU

Rue de Mazy
5030 Gembloux

GPS X: 4,697624- Y: 50,557375

Visitée le 02/08/2013 Mise à jour en 2014



1. Tableau synthétique

ACCUEIL	Guichets	NON	PMR	Parking	NON
	Heures d'ouverture (Lun - Ven)	/		Facilités d'accès Gare	NON
	Heures d'ouverture (Sam, dim, fériés)	/		Facilités d'accès guichets	NON
	Accueil PMR	NON		Facilités d'accès quais	NON
	Heures d'accueil (Lun - Ven)	/		Rampe mobile	NON
	Heures d'accueil (Sam, dim, fériés)	/		Boucle d'induction	NON
BATIMENT	Guichets	NON	ACCES	Bâtiment	NON
	Places assises	/		Couloir sous-voies	NON
	Buffet	/		Passerelle d'accès	NON
	Point Poste	/		Traversée des voies	NON
	Librairie	/		Escalator(s)	NON
	Autres commerces	/		Ascenseur(s)	NON
EQUIPEMENTS	Automates (int.)	0	INFORMATION	Affiches horaires	OUI
	En service	/		Ecrans (intérieur)	NON
	Automates (ext.)	1		Ecrans (extérieur)	NON
	En service	OUI		Afficheur de quai	NON
	Toilettes	NON		Haut-parleurs	OUI
	Toilettes PMR	NON		Dénomination	OUI
CORRESPONDANCES	Trains	NON	REMARQUES	PANG très peu desservi. Abris vétustes.	
	Bus	OUI			
	Ravel	OUI			
	Signalisation	NON			
QUAI			PARKINGS	Nombre	2
				Hauteur	Bas
				Revêtement	Gravier
				Abris couverts	2
				Bancs sur les quais	NON
				Bancs dans les abris	8
		Voitures	NON		
		Voitures PMR	NON		
		Prix	/		
		Vélos (couverts)	NON		
		Vélos (non-couverts)	NON		
		Prix	/		



Avec le soutien
De la Wallonie



DEPARTEMENT DE LA STRATEGIE
DE LA MOBILITE
CELLULE FERROVIAIRE

2. Accès & Accueil des voyageurs

Le PANG est accessible via la route.



3. Bâtiment & Guichets

Le PANG ne dispose ni de guichets, ni d'automates.

Passage en 2014 :



4. Quais : Accès & Equipements

- L'accès aux quais se fait de plain-pied.
- Le PANG dispose de 2 quais de type « bas » avec un revêtement en gravier.
- Pas de sièges sur les quais.
- 2 abris sur les quais.



Avec le soutien
De la Wallonie



DEPARTEMENT DE LA STRATEGIE
DE LA MOBILITE
CELLULE FERROVIAIRE



Des haut-parleurs et des éclairages sont disposés sur les quais.



5. Informations aux voyageurs

- Affiches jaunes sur les quais...
- ... et panneaux de dénomination, non éclairés.



Avec le soutien
De la Wallonie



DEPARTEMENT DE LA STRATEGIE
DE LA MOBILITE
CELLULE FERROVIAIRE



6. Parkings

Suivant B-Parking, le PANG ne dispose d'aucun parking, ni voitures, ni vélos.
Néanmoins, présence de quelques places à proximité :



Avec le soutien
De la Wallonie



DEPARTEMENT DE LA STRATEGIE
DE LA MOBILITE
CELLULE FERROVIAIRE

7. Lignes, Fréquences & correspondances.

7.1 Lignes

Cette gare est desservie par la ligne 144 Jemeppe-sur-Sambre - Gembloux.

7.2 Fréquences

Les fréquences sont les suivantes :

- Trains L : 4 P par JOUR et par sens en semaine, PANG pas desservi le week-end.

Plus d'infos dans les brochures de ligne à l'adresse <http://mobility-brochures.b-rail.be/fr/brochures-de-ligne>

7.3 Correspondances

- Dans cette gare, il n'y a aucune possibilité de correspondance avec d'autres trains.
- Le PANG est desservi par les TEC.
- Correspondance possible avec le Ravel mais non renseignée.

8. Comptages

8.1 Comptage sur place

Personne sur les quais lors de ma visite le 2/8/2013 à 11 h.

8.2 Comptages 2009

Les statistiques de 2009 indiquent un nombre moyen hebdomadaire de :

- 35 voyageurs en semaine.

9. Remarques et constatations

PANG très peu desservi.
Abris vétustes.

10. L'avis des usagers

Nous n'avons pas reçu d'avis de la part des usagers.



Avec le soutien
De la Wallonie



DEPARTEMENT DE LA STRATEGIE
DE LA MOBILITE
CELLULE FERROVIAIRE