

CHARLEROI-OUESTPlace de l'Ouest
6000 Charleroi

GPS X:4.436652 - Y:50.410951

Visitée le 27/10/2013 Mise à jour en 2014

**1. Tableau synthétique**

ACCUEIL	Guichets	NON	PMR	Parking	NON
	Heures d'ouverture (Lun - Ven)			Facilités d'accès Gare	NON
	Heures d'ouverture (Sam, dim, fériés)			Facilités d'accès guichets	NON
	Accueil PMR	NON		Facilités d'accès quais	NON
	Heures d'accueil (Lun - Ven)			Rampe mobile	NON
	Heures d'accueil (Sam, dim, fériés)			Boucle d'induction	NON
BATIMENT	Guichets	NON	ACCES	Bâtiment	NON
	Places assises	/		Couloir sous-voies	NON
	Buffet	/		Passerelle d'accès	OUI
	Point Poste	/		Traversée des voies	NON
	Librairie	/		Escalator(s)	NON
	Autres commerces	/		Ascenseur(s)	NON
EQUIPEMENTS	Automates (int.)	0	INFORMATION	Affiches horaires	OUI
	En service	/		Ecrans (intérieur)	NON
	Automates (ext.)	1		Ecrans (extérieur)	NON
	En service	OUI		Afficheur de quai	NON
	Toilettes	NON		Haut-Parleurs	OUI
	Toilettes PMR	NON		Dénomination	OUI
CORRESPONDANCES	Trains	NON	REMARQUES	- Pas d'annonces au moment de la visite	
	Bus / Métro	OUI		- Pas d'abris ni de places assises sur les quais	
	Ravel			- PANG vétuste et sale	
	Signalisation			- Pas de parking « 2 roues »	
QUAIS	Nombre	2	PARKINGS	Voitures	60 pl.
	Hauteur	Bas		Voitures PMR	2 pl.
	Revêtement	Gravillons		Tarif	Gratuit
	Abris couverts	0		2 roues couverts	0
	Bancs sur les quais	0		2 roues non-couvert	0
	Bancs dans les abris	0		Tarif	/

Avec le soutien
De la WallonieDEPARTEMENT DE LA STRATEGIE
DE LA MOBILITE
CELLULE FERROVIAIRE

2. Accès & Accueil des voyageurs

Les entrées du PANG sont situées au niveau de la rue.

3. Bâtiment & Guichets

Le PANG ne dispose ni d'un bâtiment, ni de guichets mais dispose d'un automate.



Automate

4. Quais : Accès & Equipements

- Le PANG dispose d'une passerelle d'accès (pont au-dessus des voies).
- L'accès aux quais se fait via des escaliers depuis le pont.



Pont au-dessus des voies



Escaliers

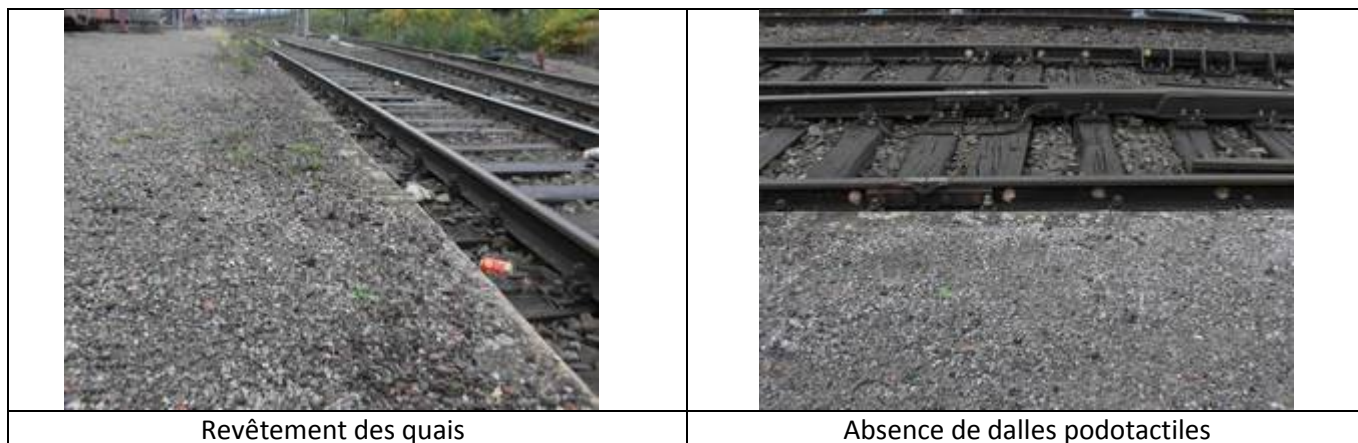


Avec le soutien
De la Wallonie



DEPARTEMENT DE LA STRATEGIE
DE LA MOBILITE
CELLULE FERROVIAIRE

- Le PANG dispose de 2 quais de type « bas » avec un revêtement de type « gravillons ».
- Les quais ne sont pas équipés de dalles podotactiles.



- Les quais ne disposent d'aucun abri et d'aucune place assise



Des éclairages et des haut-parleurs sont disposés sur les quais.



5. Informations aux voyageurs

- Des panneaux de dénomination éclairés sont disposés sur les quais.
- Des affiches jaunes sont disposées à l'entrée du PANG.



6. Parkings

- Emplacements voyageurs gratuits : 60
- Emplacements voyageurs payants : 0
- Emplacements PMR : 2

VOITURES	Nom	
	Propriétaire	Ville
	Gestionnaire	
	Exploitant	
	Type de parking	Extérieur
	Revêtement	Asphalte
	Prix	Gratuit
	Capacité payant	0
	Capacité gratuit	60 pl.
	Capacité PMR	2 pl.
	Capacité totale	62 pl.
	Taux d'occupation	> 90%

- Emplacements 2 roues gratuits : 0
- Emplacements 2 roues payants : 0

Passage en 2014 :



Avec le soutien
De la Wallonie



DEPARTEMENT DE LA STRATEGIE
DE LA MOBILITE
CELLULE FERROVIAIRE



7. Lignes, Fréquences & Correspondances

7.1 Lignes

Ce PANG est desservi par la ligne 140Charleroi – Namur

7.2 Fréquences

- En semaine : 1 train L par heure/sens
- Le week-end et les jours fériés : 1 train L toutes les 2 heures/sens

7.3 Correspondances

- Il n'y a pas de correspondances entre les trains
- Il y a une desserte de bus
- Il y a une desserte de métro

8. Comptages

8.1 Comptage sur place

La visite de ce PANG a été effectuée le 27 octobre 2013. A 10h00, il y avait 3 voyageurs présents sur le quai en direction de Charleroi-Sud.

8.2 Comptages 2009

Les statistiques de 2009 indiquent un nombre moyen hebdomadaire de :

- 94 voyageurs en semaine
- 21 voyageurs le samedi
- 22 voyageurs le dimanche



Avec le soutien
De la Wallonie



DEPARTEMENT DE LA STRATEGIE
DE LA MOBILITE
CELLULE FERROVIAIRE

9. Remarques et constatations

- Pas d'annonces au moment de la visite
- Pas d'abris ni de places assises sur les quais
- PANG vétuste et sale
- Pas de parking « 2 roues » (oui en 2014)

10. L'avis des usagers

Nous n'avons pas reçu d'avis de la part des usagers.



Avec le soutien
De la Wallonie



DEPARTEMENT DE LA STRATEGIE
DE LA MOBILITE
CELLULE FERROVIAIRE