

COMBLAIN-LA-TOURPlace de la Gare, 1
4180 Comblain-la-Tour

GPS X: 5.566959 - Y: 50.456863

Visitée le 26/04/2013 – Mise à jour en 2014

**1. Tableau synthétique**

| | | | | | |
|----------------|---------------------------------------|-----|------------|----------------------------|-----|
| ACCUEIL | Guichets | NON | PMR | Parking | OUI |
| | Heures d'ouverture (Lun - Ven) | | | Facilités d'accès Gare | NON |
| | Heures d'ouverture (Sam, dim, fériés) | | | Facilités d'accès guichets | NON |
| | Accueil PMR | NON | | Facilités d'accès quais | NON |
| | Heures d'accueil (Lun - Ven) | | | Rampe mobile | NON |
| | Heures d'accueil (Sam, dim, fériés) | | | Boucle d'induction | NON |

| | | | | | | | | |
|------------------------|------------------|-----|--------------------|---|-----|-----------------|----------------------|------------|
| BATIMENT | Guichets | NON | ACCES | Bâtiment | NON | QUAIS | Nombre | 2 |
| | Places assises | / | | Couloir sous-voies | NON | | Hauteur | Haut |
| | Buffet | / | | Passerelle d'accès | NON | | Revêtement | Gravillons |
| | Point Poste | / | | Traversée des voies | OUI | | Abris couverts | 2 |
| | Librairie | / | | Escalator(s) | NON | | Bancs sur les quais | 6 pl. |
| | Autres commerces | / | | Ascenseur(s) | NON | | Bancs dans les abris | 0 |
| EQUIPEMENTS | Automates (int.) | 0 | INFORMATION | Affiches horaires | OUI | PARKINGS | Voitures | 20 pl. |
| | En service | / | | Ecrans (intérieur) | NON | | Voitures PMR | 2 pl. |
| | Automates (ext.) | 1 | | Ecrans (extérieur) | NON | | Tarif | Gratuit |
| | En service | OUI | | Afficheur de quai | NON | | 2 roues ouvert | 0 |
| | Toilettes | NON | | Haut-Parleurs | OUI | | 2 roues non-couvert | 0 |
| | Toilettes PMR | NON | | Dénomination | OUI | | Tarif | Gratuit |
| CORRESPONDANCES | Trains | NON | REMARQUES | <ul style="list-style-type: none"> - Pas d'annonce d'arrivée des trains au moment de la visite - Pas d'indication de la direction des quais - Pas de places assises sur un des quais - Pas de parking « 2 roues » | | | | |
| | Bus | OUI | | | | | | |
| | Ravel | OUI | | | | | | |
| | Signalisation | NON | | | | | | |

Avec le soutien
de la WallonieSPW
Service public
de WallonieDEPARTEMENT DE LA STRATEGIE
DE LA MOBILITE
CELLULE FERROVIAIRE

2. Accès & Accueil des voyageurs

Les entrées du PANG sont situées au niveau de la rue ou du parking.

3. Bâtiment & Guichets

Le PANG dispose d'un bâtiment inutilisé, ne dispose pas de guichets mais dispose d'un automate.



4. Quais : Accès & Equipements

- Le PANG dispose d'une traversée des voies (passage à niveau).



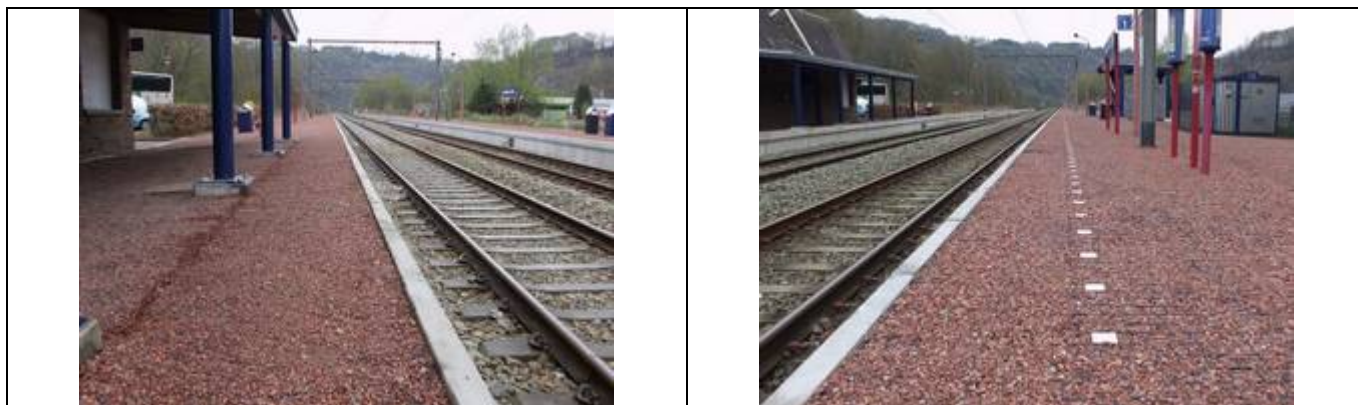
- L'accès aux quais se fait de plain-pied au niveau du parking de la rue.
- Le PANG dispose de quais de type « haut » avec un revêtement de type « gravillons ».
- Les quais ne sont pas équipés de dalles podotactiles.



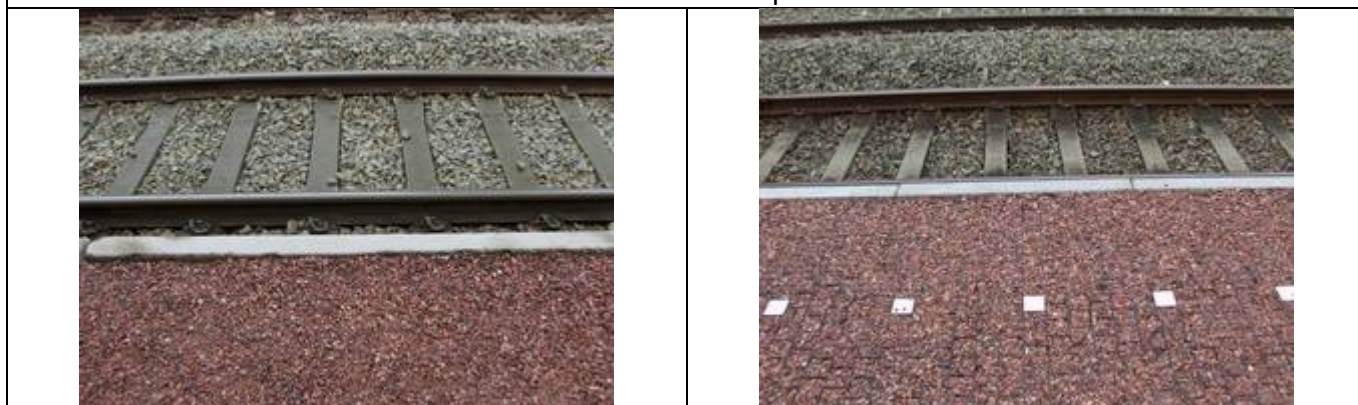
Avec le soutien
de la Wallonie



DEPARTEMENT DE LA STRATEGIE
DE LA MOBILITE
CELLULE FERROVIAIRE



Revêtement des quais



Absence de dalles podotactiles

- Les quais disposent d'abris dont la structure est composée de métal et de parois en pierre.
- Un des quais est partiellement couvert.
- Des sièges en métal sont disposés sur les quais.
- Les quais disposent au total de 6 places assises.



Abris sur les quais



Avec le soutien
de la Wallonie



DEPARTEMENT DE LA STRATEGIE
DE LA MOBILITE
CELLULE FERROVIAIRE



Sièges sur les quais

Des éclairages et des haut-parleurs sont disposés sur les quais.



Eclairages



Haut-parleurs

5. Informations aux voyageurs

- Un panneau de dénomination est disposé sur le bâtiment.
- Des panneaux de dénomination non-éclairés sont disposés sur les quais.
- Des fiches « Key Card » sont disposées à l'entrée du PANG.
- Des affiches jaunes sont disposées sur les quais.



Panneau sur le bâtiment



Panneaux de dénomination non-éclairés



Avec le soutien
de la Wallonie



DEPARTEMENT DE LA STRATEGIE
DE LA MOBILITE
CELLULE FERROVIAIRE

| | |
|--|--|
|  |  |
| Fiches « Key Card » | Affiches jaunes |



Avec le soutien
de la Wallonie



DEPARTEMENT DE LA STRATEGIE
DE LA MOBILITE
CELLULE FERROVIAIRE

6. Parkings

- Emplacements voyageurs gratuits : 20
- Emplacements voyageurs payants : 0
- Emplacements PMR : 2

| | | |
|-----------------|--------------------------|-----------|
| VOITURES | Nom | |
| | Propriétaire | B-Holding |
| | Gestionnaire | |
| | Exploitant | |
| | Type de parking | Extérieur |
| | Revêtement | Asphalte |
| | Prix | Gratuit |
| | Capacité payant | 0 |
| | Capacité gratuit | 20 pl. |
| | Capacité PMR | 2 pl. |
| | Capacité totale | 22 pl. |
| | Taux d'occupation | < 90% |



Parking

Emplacements PMR

- Emplacements 2 roues gratuits : 0
- Emplacements 2 roues payants : 0

Le PANG dispose de 2 points d'ancrage pour vélos non-couverts et non-sécurisés.



Avec le soutien
de la Wallonie



DEPARTEMENT DE LA STRATEGIE
DE LA MOBILITE
CELLULE FERROVIAIRE

7. Lignes, Fréquences & Correspondances

7.1 Lignes

Ce PANG est desservi par la ligne 43 Liège – Jemelle

7.2 Fréquences

- En semaine : 1 train L par heure/sens
- Le week-end et les jours fériés : 1 train L toutes les 2 heures/sens

7.3 Correspondances

- Il n'y a pas de correspondances entre les trains
- Il y a une desserte de bus

8. Comptages

8.1 Comptage sur place

La visite de cette gare a été effectuée le vendredi 26 avril 2013. A 11h00, il n'y avait aucun voyageur présent sur les quais.

8.2 Comptages 2009

Les statistiques de 2009 indiquent un nombre moyen hebdomadaire de :

- 121 voyageurs en semaine
- 59 voyageurs le samedi
- 74 voyageurs le dimanche

9. Remarques et constatations

- Pas d'annonce d'arrivée des trains au moment de la visite
- Pas d'indication de la direction des quais
- Pas de places assises sur un des quais
- Pas de parking « 2 roues »

10. L'avis des usagers

Nous n'avons pas reçu d'avis de la part des usagers.



Avec le soutien
de la Wallonie



DEPARTEMENT DE LA STRATEGIE
DE LA MOBILITE
CELLULE FERROVIAIRE