

COMINESRue du chemin de fer
7780 Comines

GPS X: 2.999286Y : 50.772071

Visitée le 16/02/2013

**1. Tableau synthétique**

ACCUEIL	Guichets	NON	PMR	Parking	OUI
	Heures d'ouverture (Lun - Ven)	/		Facilités d'accès Gare	NON
	Heures d'ouverture (Sam, dim, fériés)	/		Facilités d'accès guichets	NON
	Accueil PMR	NON		Facilités d'accès quais	OUI
	Heures d'accueil (Lun - Ven)	/		Rampe mobile	NON
	Heures d'accueil (Sam, dim, fériés)	/		Boucle d'induction	NON

BATIMENT	Guichets	NON	ACCES	Bâtiment	OUI	QUAI	Nombre	2
	Places assises	/		Couloir sous-voies	OUI		Hauteur	Bas
	Buffet	/		Passerelle d'accès	NON		Revêtement	Béton /Gravier
	Point Poste	/		Traversée des voies	NON		Abris couverts	4 x 3
	Librairie	/		Escalator(s)	NON		Bancs sur les quais	18
	Autres commerces	/		Ascenseur(s)	NON		Bancs dans les abris	0
EQUIPEMENTS	Automates (int.)	0	INFORMATION	Affiches horaires	OUI	PARKINGS	Voitures	210
	En service	/		Ecrans (intérieur)	NON		Voitures PMR	3
	Automates (ext.)	1		Ecrans (extérieur)	NON		Prix	Gratuit
	En service	OUI		Afficheur de quai	NON		Vélos (couverts)	112
	Toilettes	OUI		Haut-parleurs	OUI		Vélos (non-couverts)	0
	Toilettes PMR	NON		Dénomination	OUI		Prix	Gratuit
CORRESPONDANCES	Trains	NON	REMARQUES	Abris vétustes. Revêtement des quais à revoir. Toilettes mais inaccessibles.				
	Bus	OUI						
	Ravel	NON						
	Signalisation							

Avec le soutien
De la WallonieSPW
Service public
de WallonieDEPARTEMENT DE LA STRATEGIE
DE LA MOBILITE
CELLULE FERROVIAIRE

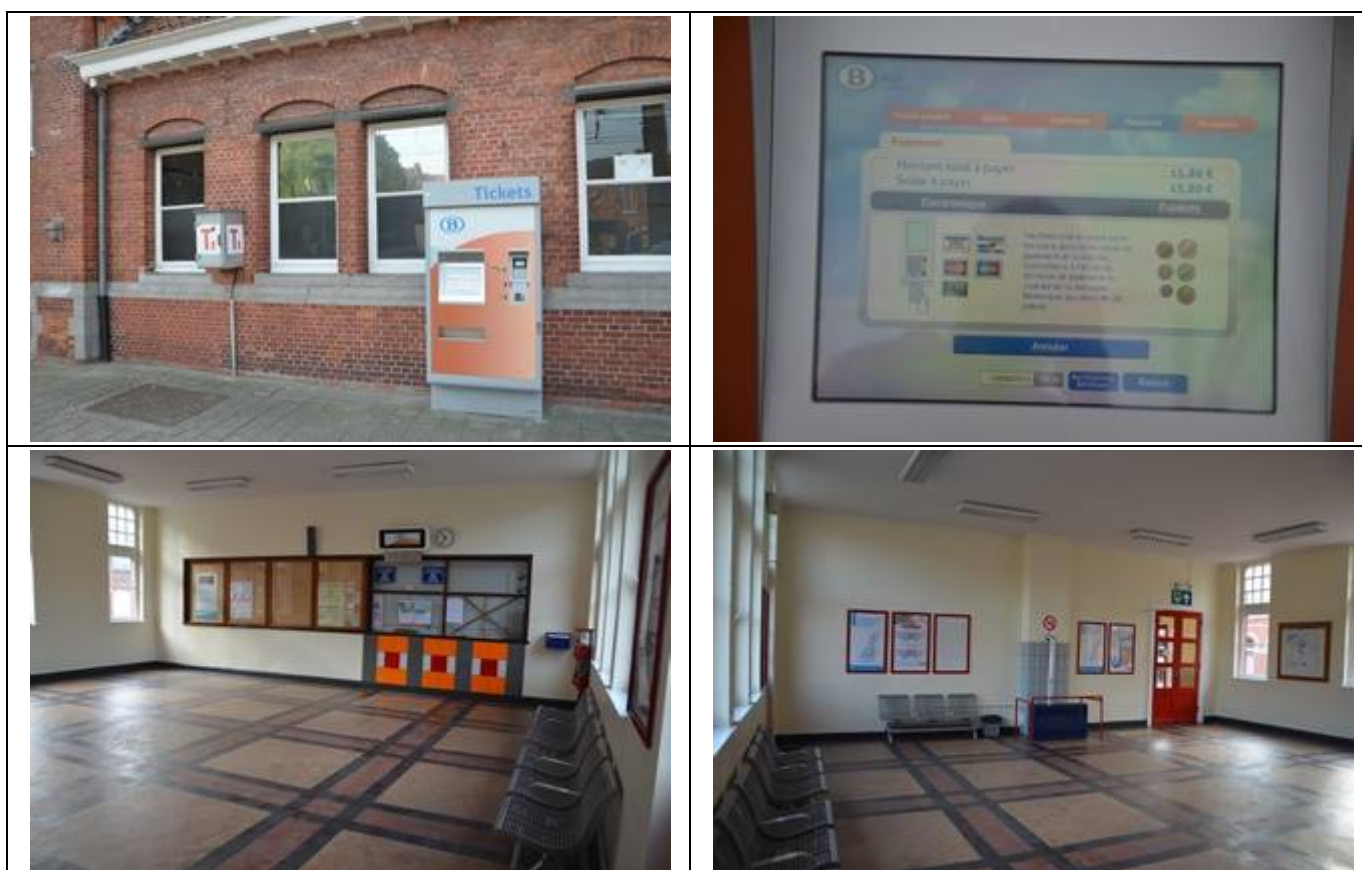
2. Accès & Accueil des voyageurs

Les entrées du PANG sont situées au niveau de la route et du parking. Couloir sous voies.



3. Bâtiment & Guichets

Le PANG ne dispose plus de guichets, mais d'un automate en fonction.
Salle d'attente accessible avec 9 places assises.



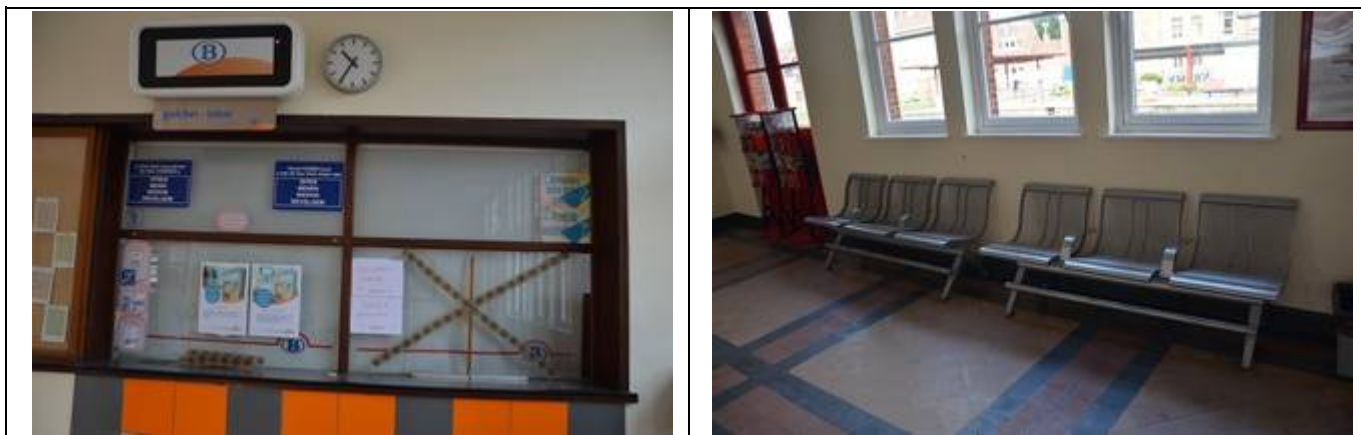
Avec le soutien
De la Wallonie



SPW
Service public
de Wallonie

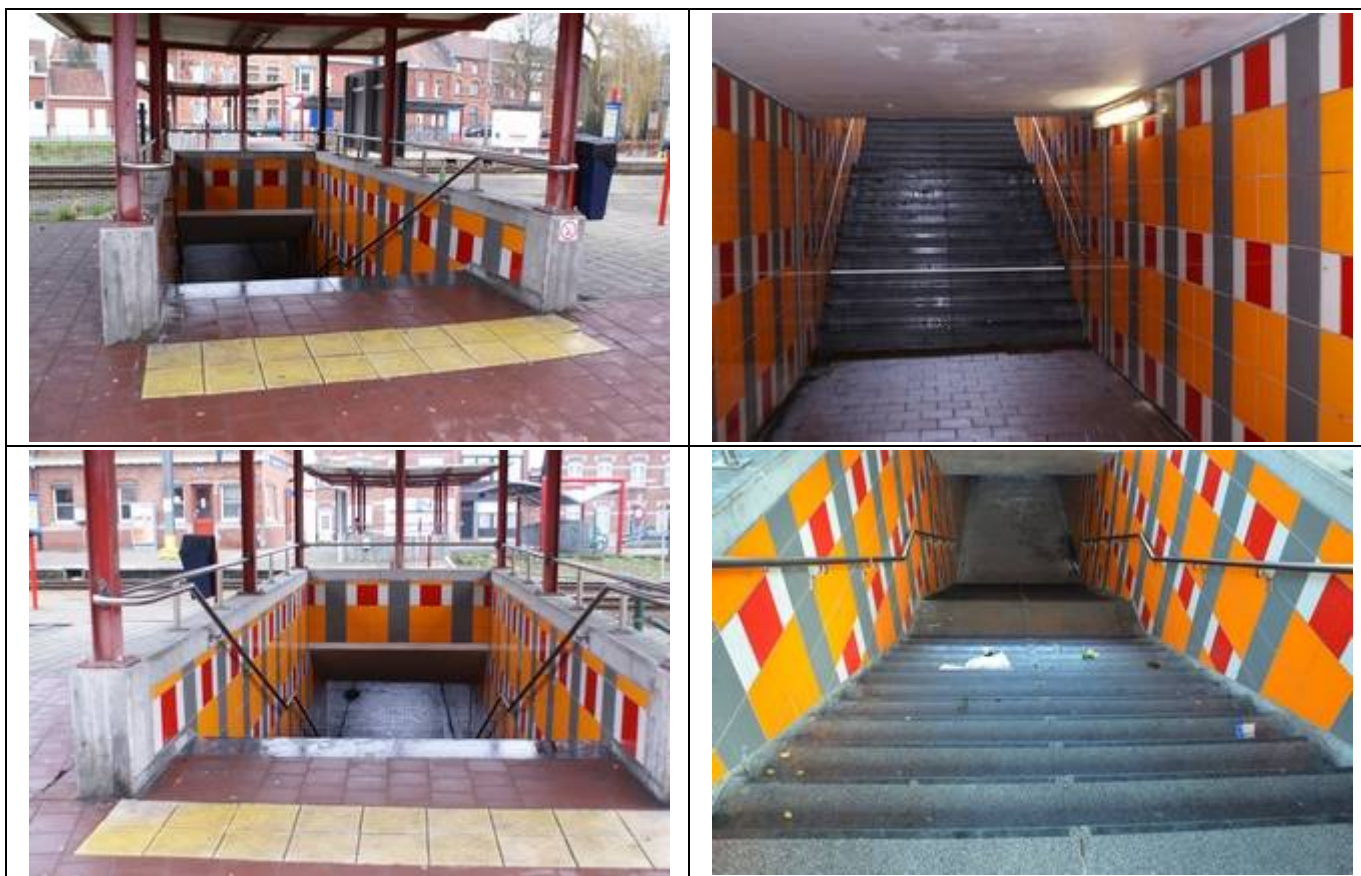


DEPARTEMENT DE LA STRATEGIE
DE LA MOBILITE
CELLULE FERROVIAIRE



4. Quais : Accès & Equipements

- L'accès aux quais se fait de plain-pied et via tunnel sous voies.



Avec le soutien
De la Wallonie



DEPARTEMENT DE LA STRATEGIE
DE LA MOBILITE
CELLULE FERROVIAIRE

© ASBL NAVETTEURS.BE - Toute reproduction interdite sans l'autorisation de l'auteur

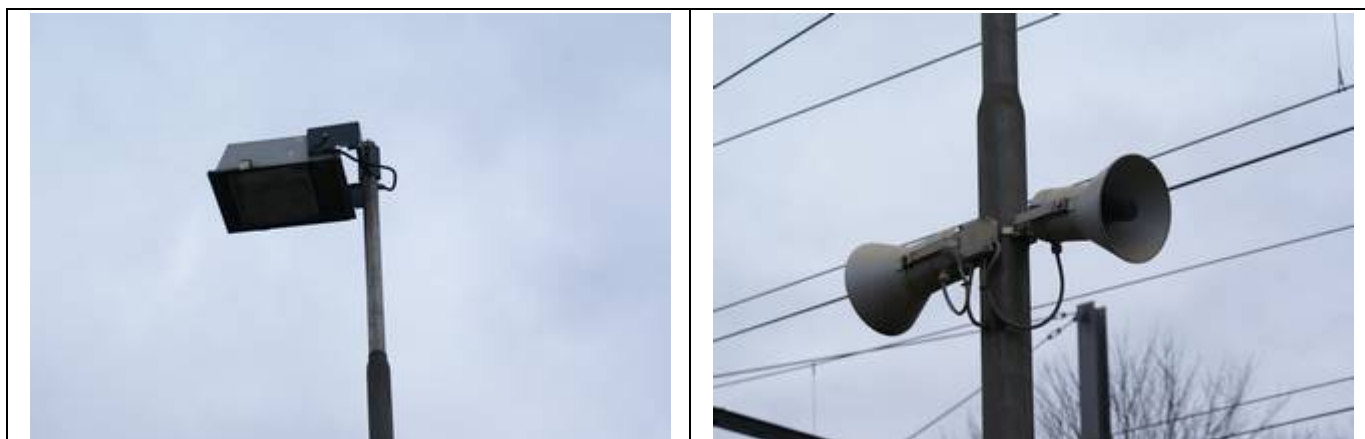
Le PANG dispose de 2 quais de type « bas » avec un revêtement en gravier et dalles de béton.



- 4 « zones » de 3 abris et 18 sièges sur les quais.



Des haut-parleurs et des éclairages sont disposés sur les quais.



5. Informations aux voyageurs

- Affiches « jaunes » et panneaux de dénomination non éclairés sur les quais...



6. Parkings

Le PANG dispose de 4 parkings voitures avec 210 places au total dont 3 pour les « PMR »...



Avec le soutien
De la Wallonie



DEPARTEMENT DE LA STRATEGIE
DE LA MOBILITE
CELLULE FERROVIAIRE



Voitures	Nom	Parking gedeporteerdenstraat / straatparkeren	Voozijde station/spoorweglaan	Voorzijde station/parking naast station	Achterzijde driehoekstraat/straatparkeren
	Propriétaire	SNCB-Holding	SNCB-Holding	SNCB-Holding	SNCB-Holding
	Gestionnaire	Ville/Commune	Ville/Commune	Ville/Commune	Ville/Commune
	Exploitant	/	/	/	/
	Type de parking	Extérieur	Extérieur	Extérieur	Extérieur
	Revêtement	Asphalte	Asphalte	Asphalte	Asphalte
	Prix	Gratuit	Gratuit	Gratuit	Gratuit
	Capacité payant	0	0	-	-
	Capacité gratuit	79	39	42	50
	Capacité totale	79	39	42	50
Taux d'occupation	< 90 %	>100 %	-	< 90 %	



Avec le soutien
De la Wallonie



DEPARTEMENT DE LA STRATEGIE
DE LA MOBILITE
CELLULE FERROVIAIRE

... et de deux parkings pour vélos, couverts, non sécurisés, 112 places:



2 roues	Nom	Fietsenstalling kant perron 1	Fietsenstalling kant perron 2
	Propriétaire	SNCB-Holding	SNCB- Holding
	Gestionnaire	Ville / commune	Ville / commune
	Type de parking	Extérieur	Extérieur
	Tarifcation	Gratuit	Gratuit
	Contrôle accès	/	/
	Capacité payant	0	0
	Capacité gratuit	56	56
	Capacité totale	56	56
	Taux d'occupation	< 90%	< 90 %

7. Lignes, Fréquences & correspondances.

7.1 Lignes

Cette gare est desservie par la ligne 69 Courtrai - Poperinge.

7.2 Fréquences

Les fréquences sont les suivantes :

- Trains IC : 1 par heure et par sens en semaine et le week-end.



Avec le soutien
De la Wallonie



DEPARTEMENT DE LA STRATEGIE
DE LA MOBILITE
CELLULE FERROVIAIRE

Plus d'infos dans les brochures de ligne à l'adresse <http://mobility-brochures.b-rail.be/fr/brochures-de-ligne>

7.3 Correspondances

- Dans cette gare, il n'y a aucune possibilité de correspondance avec d'autres trains.
- Le PANG semble desservi par les lignes des TEC.
- Pas de correspondance possible avec le Ravel.

8. Comptages

8.1 Comptage sur place

La visite de cette gare a été effectuée le samedi 16/2/2013 à 11h20, 5 personnes sur le quai vers Courtrai.

8.2 Comptages 2009

Les statistiques de 2009 indiquent un nombre moyen hebdomadaire de :

- 417 voyageurs en semaine ;
- 160 le samedi ;
- 311 le dimanche.

9. Remarques et constatations

Abris vétustes.

Revêtement des quais à revoir.

Toilettes mais inaccessibles.

10. L'avis des usagers

Nous n'avons pas reçu d'avis de la part des usagers.



Avec le soutien
De la Wallonie



DEPARTEMENT DE LA STRATEGIE
DE LA MOBILITE
CELLULE FERROVIAIRE