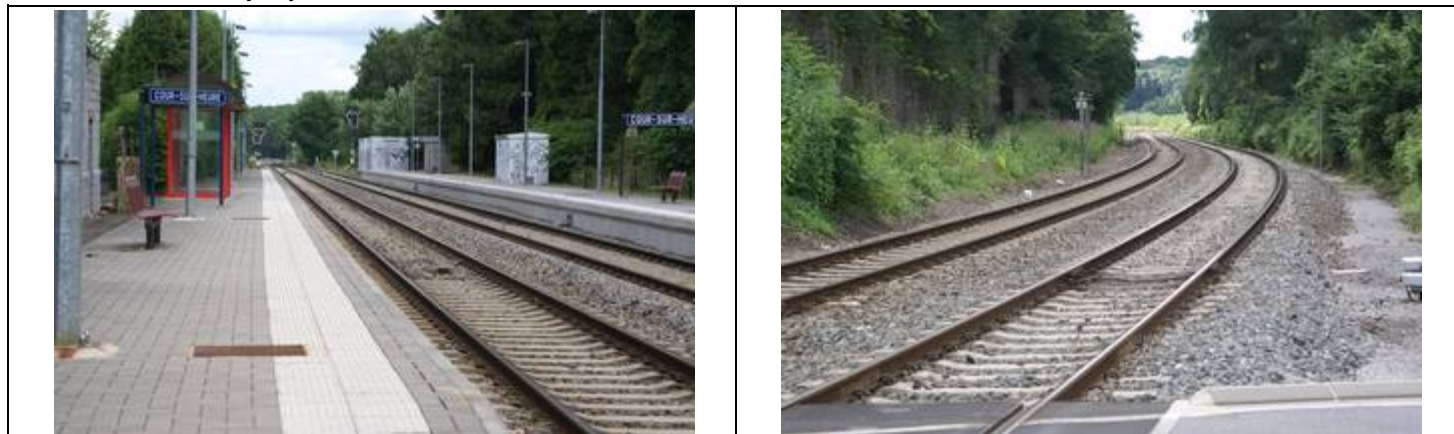


# COUR-SUR-HEURE

Rue de la Station  
6120 Ham-sur-Heure

GPS X : 4.391492Y : 50.300139

Visité le 29/07/2013



## 1. Tableau synthétique

<b>ACCUEIL</b>	Guichets	NON	<b>PMR</b>	Parking	NON
	Heures d'ouverture (Lun - Ven)			Facilités d'accès Gare	NON
	Heures d'ouverture (Sam, dim, fériés)			Facilités d'accès guichets	/
	Accueil PMR	NON		Facilités d'accès quais	OUI
	Heures d'accueil (Lun - Ven)			Rampe mobile	NON
	Heures d'accueil (Sam, dim, fériés)			Boucle d'induction	NON

<b>BATIMENT</b>	Guichets	NON	<b>ACCES</b>	Bâtiment	NON	<b>QUAIS</b>	Nombre	2
	Places assises	/		Couloir sous-voies	NON		Hauteur	Hauts
	Buffet	/		Passerelle d'accès	NON		Revêtement	Klinkers
	Point Poste	/		Traversée des voies	NON		Abris couverts	2
	Librairie	/		Escalator(s)	NON		Bancs sur les quais	6
	Autres commerces	/		Ascenseur(s)	NON		Bancs dans les abris	0
<b>EQUIPEMENTS</b>	Automates (int.)	0	<b>INFORMATION</b>	Affiches horaires	OUI	<b>PARKINGS</b>	Voitures	0
	En service	/		Ecrans (intérieur)	NON		Voitures PMR	0
	Automates (ext.)	0		Ecrans (extérieur)	NON		Prix	Gratuit
	En service	/		Afficheur de quai	NON		Vélos (couverts)	0
	Toilettes	NON		Haut-parleurs	OUI		Vélos (non-couverts)	10
	Toilettes PMR	NON		Dénomination	OUI		Prix	Gratuit
<b>CORRESPONDANCES</b>	Trains	NON	<b>REMARQUES</b>	/				
	Bus	OUI						
	Ravel	NON						
	Signalisation	/						



Avec le soutien  
De la Wallonie



SPW  
Service public  
de Wallonie



DEPARTEMENT DE LA STRATEGIE  
DE LA MOBILITE  
CELLULE FERROVIAIRE

## 2. Accès & Accueil des voyageurs

Les entrées du PANG sont possibles au niveau de la rue.



## 3. Bâtiment & Guichets

Pas de bâtiment et pas d'automates.

## 4. Quais : Accès & Equipements

- L'accès aux quais se fait de plain-pied via la rue.
- Le PANG dispose de 2 quais de type « haut » avec un revêtement de type « klinkers ».
- Présence de dalles podotactiles.



- Les quais disposent de 2 abris dont la structure est constituée de métal rouge et de plexiglas.
- Pas de places assises dans les abris mais 6 sièges sur les quais.



- Des haut-parleurs et des éclairages sont disposés sur les quais.



## 5. Informations aux voyageurs

- Panneaux de dénomination éclairés et affiches jaunes sur les quais.



Avec le soutien  
De la Wallonie



SPW  
Service public  
de Wallonie



DEPARTEMENT DE LA STRATEGIE  
DE LA MOBILITE  
CELLULE FERROVIAIRE



## 6. Parkings

Le PANG ne dispose pas de parking voitures.

Présence par contre d'un parking gratuit non couvert et non sécurisé de 10 places pour vélos :



2 roues	Nom	Côté du PN
	Propriétaire	Infrabel
	Gestionnaire	SNCB-Holding
	Type de parking	Extérieur
	Tarifcation	Gratuit
	Contrôle accès	/
	Capacité payant	0
	Capacité gratuit	10
	Capacité totale	10
	Taux d'occupation	< 90%

## 7. Lignes, fréquences & correspondances

### 7.1 Lignes

Cette gare est desservie par la ligne 132 Charleroi-Sud - Couvin.

### 7.2 Fréquences

Les fréquences sont les suivantes :

- En semaine, 1 train « L » à peu près toutes les 2 heures dans chaque sens + quelques trains P.
- Idem le week-end (pas de « P »).

Plus d'infos dans les brochures de ligne à l'adresse <http://mobility-brochures.b-rail.be/fr/brochures-de-ligne>.

### 7.3 Correspondances

- Dans cette gare, il n'y a aucune possibilité de correspondance avec d'autres trains.
- Le PANG semble desservi par les TEC.
- Pas de correspondance possible avec le Ravel.

## 8. Comptages

### 8.1 Comptage sur place

La visite de cette gare a été effectuée le lundi 29 juillet 2013 à 14 h. Personne sur les quais.



Avec le soutien  
De la Wallonie



DEPARTEMENT DE LA STRATEGIE  
DE LA MOBILITE  
CELLULE FERROVIAIRE

## 8.2 Comptages 2009

Les statistiques de 2009 indiquent un nombre moyen hebdomadaire de :

- 42 voyageurs en semaine
- 11 le samedi
- 9 le dimanche.

## 9. Remarques et constatations

/

## 10. L'avis des usagers

/



Avec le soutien  
De la Wallonie



DEPARTEMENT DE LA STRATEGIE  
DE LA MOBILITE  
CELLULE FERROVIAIRE