

# COURCELLES- MOTTE

Rue Churchill 390  
6180 Courcelles

GPS X: 4.400520 - Y: 50.462507

Visitée le 27/09/2014

## 1. Tableau synthétique

Cheminement d'accès	Distance depuis sortie du PANG		Infrastructures	Revêtement	Etat
Piétons	Rayon de 200 m		Trottoirs – Eclairage public	Dalles	Bon
Bus (arrêt TEC) le mieux desservi	139 -166 m		« SNCB » Arrêt sans abri.	Dalles	Bon
Voitures	Rayon de 500 m		Routes « primaires » et « secondaires »	Asphalte	Bon
2 roues	Rayon de 500 m		Routes « primaires » et « secondaires » Accès au Ravel 112A à 2222 m	Asphalte	Bon
2 roues motorisés	Rayon de 500 m		Routes « primaires » et « secondaires »	Asphalte	Bon
<b>Accessibilité</b>					
Piétons	Accès aux quais : plain-pied depuis la rue pour toutes les voies. Couloir sous voies.				
Equipements	Places	Distance depuis PANG	Type d'équipement Revêtement	Sécurité	Etat
Parking voitures	100	50 m	Asphalte	Non-sécurisé	Bon
Parking PMR	0				
Parking 2 roues	10	10 m	Dalles - Gratuit – Couvert	Non-sécurisé	Bon
Parking 2 roues motorisés	0				
<b>Prise en charge PMR</b>			<b>Avec assistance</b>		
<ul style="list-style-type: none"> <li>La prise en charge des PMR n'est pas possible dans les PANG's et ne peut se faire qu'au départ d'une des 114 gares « PMR » ou des 17 gares « Taxi » en Belgique. Cette prise en charge est garantie pour toute réservation effectuée 24 heures avant le départ prévu. Certaines dérogations peuvent toutefois être gérées au cas par cas lors de la réservation. Pour de plus amples informations, nous vous invitons à consulter notre documentation spécifique.</li> <li>Gares « PMR » les plus proches : Charleroi-Sud (9,8 km) et Luttre (7,6 km)</li> <li>Aucune gare « Taxi » à proximité</li> </ul>					
<b>Signalétique</b>			<b>Ravel – Bus – PANG – PMR</b>		
Vers le PANG	Des panneaux signalétiques indiquent la présence du PANG				
Depuis le PANG	Aucune signalétique présente.				



Avec le soutien  
de la Wallonie





DEPARTEMENT DE LA STRATEGIE  
DE LA MOBILITE  
CELLULE FERROVIAIRE

## 2. Cartographie

### Arrêts de bus



	PANG
	Arrêts de bus

Distance (m)	Nom Arrêt
139 – 166	SNCB
359 - 375	Rue Fay
363 - 438	Pont du Canal
696	Gosselies Rue de la Ferté

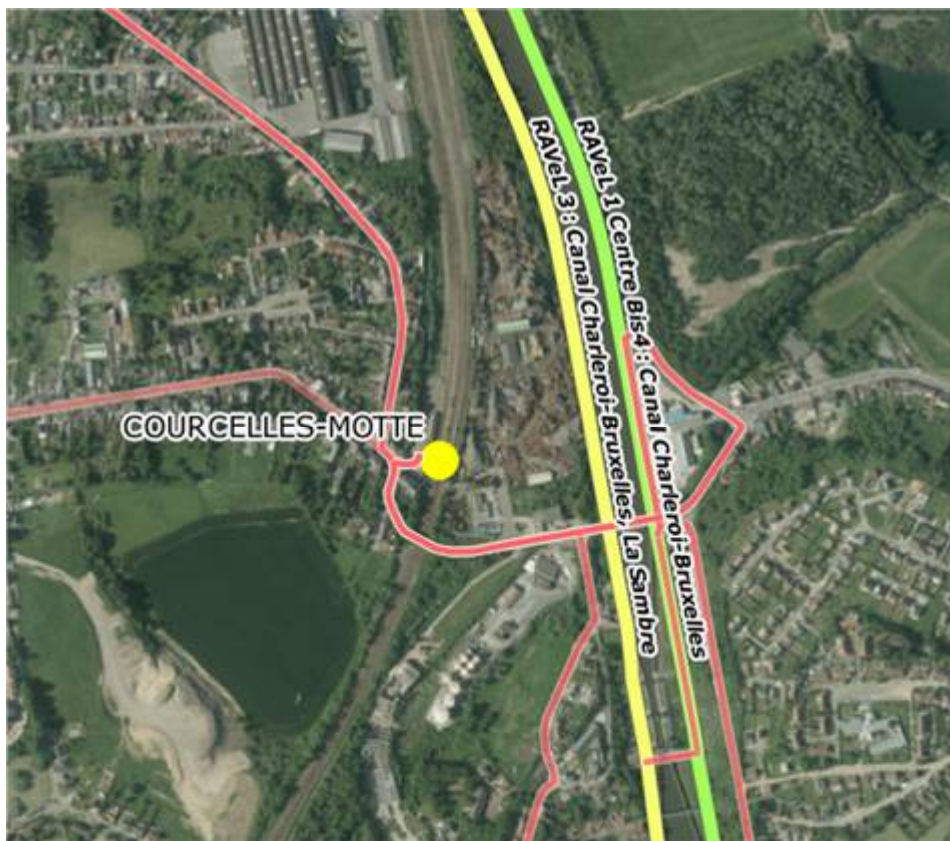





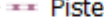
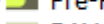
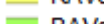

Avec le soutien  
de la Wallonie



DEPARTEMENT DE LA STRATEGIE  
DE LA MOBILITE  
CELLULE FERROVIAIRE

Accès au Ravel Ligne 112A, Ravel 1 et 3



	PANG
	Cheminement PANG - Ravel
	Chaînon de liaison
	Piste cyclable
	Pré-RAVeL
	RAVeL Itinéraire
	RAVeL Section



Avec le soutien  
de la Wallonie



DEPARTEMENT DE LA STRATEGIE  
DE LA MOBILITE  
CELLULE FERROVIAIRE

### 3. Cheminement d'accès

- **Piétons** : accès via trottoirs, présence d'un éclairage public



- **Depuis / vers l'arrêt de bus** : accès aux arrêts via des trottoirs
- **Arrêt le plus proche** : « SNCB » situé à 139 m
- **Arrêt le mieux desservi** : idem + les autres



#### Desserte principale

Distance (m)	Nom Arrêt	Traversées	N° Ligne	Parcours
139 – 166	SNCB	0/1	41	CHARLEROI-ROUX-COURCELLES-GOSSELIES-JUMET MADELEINE
			61	JUMET MADELEINE - TRAZEGNIES SENTIER MADAME
			63	JUMET MADELEINE - FONTAINE L'EVEQUE

#### Autres arrêts à proximité

Distance (m)	Nom Arrêt
359 - 375	Rue Fay
363 - 438	Pont du Canal
696	Gosselies Rue de la Ferté



Avec le soutien  
de la Wallonie



DEPARTEMENT DE LA STRATEGIE  
DE LA MOBILITE  
CELLULE FERROVIAIRE

➤ **2 roues**

- Accès au Ravel 1, 3, Ligne 112A situé à 2222 m
  - Routes secondaires : 345 m
  - Résidentielles : 41
  - Faible trafic : 1809
  - Autres routes : 28 m
- Voirie non-équipée de pistes cyclables ;
- Présence d'un éclairage public ;
- Infos Ravel : [http://ravel.wallonie.be/opencms/opencms/fr/parcours/sections/L112A\\_L266/](http://ravel.wallonie.be/opencms/opencms/fr/parcours/sections/L112A_L266/)



➤ **Voitures & 2 roues motorisés – Rayon de 500 m**

Accès via : routes « primaires / secondaires ».



Avec le soutien  
de la Wallonie



DEPARTEMENT DE LA STRATEGIE  
DE LA MOBILITE  
CELLULE FERROVIAIRE

## 4. Accessibilité

### ➤ Quais dans les deux directions :

Accès piétons de plain-pied via la rue. Couloir sous voies pour tous les quais depuis le quai 1. Accès à l'arrière via sentier en très mauvais état.

Les quais bas rendent également l'embarquement et le débarquement difficiles.



Avec le soutien  
de la Wallonie



DEPARTEMENT DE LA STRATEGIE  
DE LA MOBILITE  
CELLULE FERROVIAIRE

## 5. Equipements

- **Parking voitures** : 100 places à 50 m, asphalte, gratuit, bon état.



- **PMR** : néant.
- **Parking 2 roues** à 10 m: 10 places couvertes – Dalles - Non sécurisé – Gratuit – Bon état.



- **Parking 2 roues motorisés** : néant.

## 6. Prise en charge des PMR (avec assistance) – Rayon de 20 Km

- **Gares « PMR » les plus proches** : Charleroi-Sud (9,8 km) et Luttre (7,6 km)
- **Gare « Taxi » la plus proche** : pas de gare



Avec le soutien  
de la Wallonie



DEPARTEMENT DE LA STRATEGIE  
DE LA MOBILITE  
CELLULE FERROVIAIRE

## 7. Signalétique

### 7.1. Vers le PANG

- **PANG** : signalétique indiquant la présence du PANG présente sur l'axe principal :



### 7.2. Depuis le PANG

Absence de signalétique pour le Ravel et pour les bus.

## 8. Remarques et constatations

- Pas de parking « PMR »
- Pas de parking « 2 roues motorisés »
- Pas de signalétique du Ravel

### Nous recommandons :

- la création d'emplacements de parking réservés aux « PMR » ;
- l'installation d'une signalétique indiquant la présence des arrêts de bus ;
- l'installation d'une signalétique permettant la connexion avec le Ravel.

## 9. Avis des usagers et associations

Nous n'avons reçu aucune remarque.



Avec le soutien  
de la Wallonie



DEPARTEMENT DE LA STRATEGIE  
DE LA MOBILITE  
CELLULE FERROVIAIRE