

**COURRIERE**Rue du Fays  
5336 Courrière

GPS X:4.996051 - Y:50.387442

Visitée le 06/09/2013 – Mise à jour en 2014

**1. Tableau synthétique**

<b>ACCUEIL</b>	Guichets	NON	<b>PMR</b>	Parking	NON
	Heures d'ouverture (Lun - Ven)			Facilités d'accès Gare	NON
	Heures d'ouverture (Sam, dim, fériés)			Facilités d'accès guichets	NON
	Accueil PMR	NON		Facilités d'accès quais	NON
	Heures d'accueil (Lun - Ven)			Rampe mobile	NON
	Heures d'accueil (Sam, dim, fériés)			Boucle d'induction	NON

<b>BATIMENT</b>	Guichets	NON	<b>ACCES</b>	Bâtiment	NON	<b>QUAIS</b>	Nombre	2
	Places assises	/		Couloir sous-voies	OUI		Hauteur	Bas
	Buffet	/		Passerelle d'accès	NON		Revêtement	Gravillons
	Point Poste	/		Traversée des voies	NON		Abris couverts	2
	Librairie	/		Escalator(s)	NON		Bancs sur les quais	0
	Autres commerces	/		Ascenseur(s)	NON		Bancs dans les abris	10 pl.

<b>EQUIPEMENTS</b>	Automates (int.)	0	<b>INFORMATION</b>	Affiches horaires	OUI	<b>PARKINGS</b>	Voitures	32 pl.
	En service	/		Ecrans (intérieur)	NON		Voitures PMR	0
	Automates (ext.)	0		Ecrans (extérieur)	NON		Tarif	Gratuit
	En service	NON		Afficheur de quai	NON		2 roues couverts	12 pl.
	Toilettes	NON		Haut-Parleurs	OUI		2 roues non-couvert	0
	Toilettes PMR	NON		Dénomination	OUI		Tarif	/

<b>CORRESPONDANCES</b>	Trains	NON	<b>REMARQUES</b>	- Pas de guichets ni d'automates
	Bus	OUI		- Pas d'indication de la direction des quais
	Ravel	NON		
	Signalisation			

Avec le soutien  
de la WallonieSPW  
Service public  
de WallonieDEPARTEMENT DE LA STRATEGIE  
DE LA MOBILITE  
CELLULE FERROVIAIRE

## 2. Accès & Accueil des voyageurs

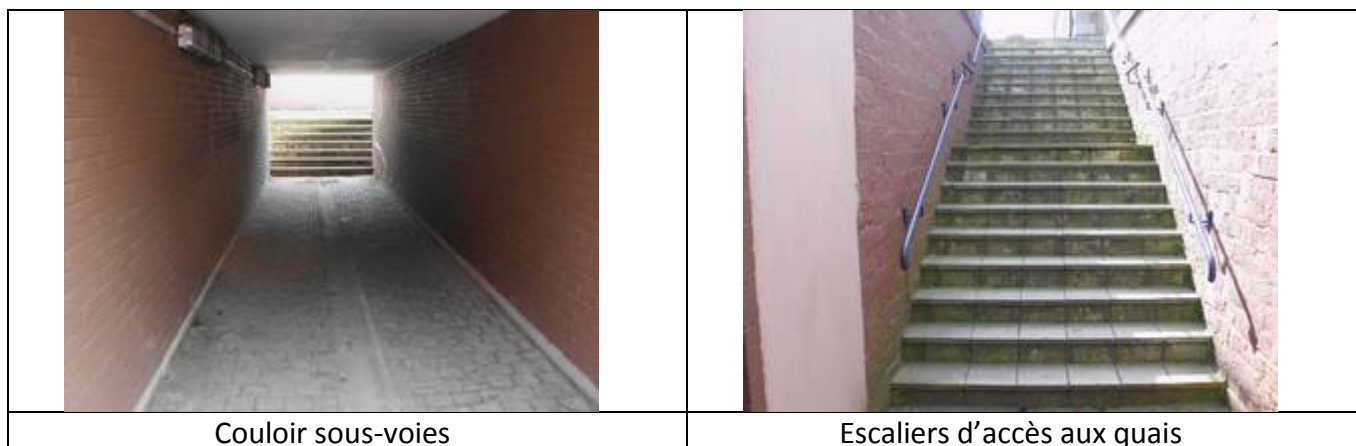
Les entrées du PANG sont situées au niveau des parkings.

## 3. Bâtiment & Guichets

Le PANG dispose d'un bâtiment réaffecté (C.P.A.S.) mais ne dispose ni de guichets, ni d'automates.

## 4. Quais : Accès & Equipements

- Le PANG dispose d'un couloir sous-voies.
- L'accès aux quais se fait soit de plain-pied, soit via le couloir sous-voies et des escaliers.



- Le PANG dispose de 2 quais de type « bas » avec un revêtement de type « gravillons ».
- Les quais ne sont pas équipés de dalles podotactiles.



Avec le soutien  
de la Wallonie



DEPARTEMENT DE LA STRATEGIE  
DE LA MOBILITE  
CELLULE FERROVIAIRE

- Les quais disposent d'abris dont la structure est soit composée de métal, de vitres et de plexiglas, soit de béton.
- Des sièges en métal et des bancs en bois sont disposés dans les abris.
- Les quais disposent de 10 places assises au total.



Abris sur les quais



Sièges dans les abris



Bancs dans les abris

Des éclairages et des haut-parleurs sont disposés sur les quais.



Eclairages



Haut-parleurs



Avec le soutien  
de la Wallonie



Wallonie



Service public  
de Wallonie



DEPARTEMENT DE LA STRATEGIE  
DE LA MOBILITE  
CELLULE FERROVIAIRE

## 5. Informations aux voyageurs

- Des panneaux de dénomination éclairés sont disposés sur les quais.
- Des affiches jaunes sont disposées sur les quais.
- Des fiches « Infos-Travaux » sont disposées sur les quais.



Panneaux sur les quais



Affiches jaunes



Fiches « Infos-Travaux »



Avec le soutien  
de la Wallonie



DEPARTEMENT DE LA STRATEGIE  
DE LA MOBILITE  
CELLULE FERROVIAIRE

## 6. Parkings

- Emplacements voyageurs gratuits : 32
- Emplacements voyageurs payants : 0
- Emplacements PMR : 0

VOITURES	Nom	Avant	Arrière
	Propriétaire	B-Holding	B-Holding
	Gestionnaire	B-Holding	B-Holding
	Exploitant	/	/
	Type de parking	Extérieur	Extérieur
	Revêtement	Asphalte	Gravillons
	Prix	Gratuit	Gratuit
	Capacité payant	0	0
	Capacité gratuit	22 pl.	10 pl.
	Capacité PMR	0	0
	Capacité totale	22 pl.	10 pl.
	Taux d'occupation	< 90%	< 90%



- Emplacements 2 roues gratuits : 12
- Emplacements 2 roues payants : 0



Avec le soutien  
de la Wallonie



DEPARTEMENT DE LA STRATEGIE  
DE LA MOBILITE  
CELLULE FERROVIAIRE

## 7. Lignes, Fréquences & Correspondances

### 7.1 Lignes

Ce PANG est desservi par la ligne 162 Namur – Luxembourg

### 7.2 Fréquences

- En semaine : 1 train L par heure/sens
- Le week-end et les jours fériés : 1 train L toutes les 2 heures/sens

### 7.3 Correspondances

- Il n'y a pas de correspondances entre les trains
- Il y a une desserte de bus

## 8. Comptages

### 8.1 Comptage sur place

La visite de ce PANG a été effectuée le vendredi 6 septembre 2013. A 11h30, il n'y avait aucun voyageur présent sur les quais.

### 8.2 Comptages 2009

Les statistiques de 2009 indiquent un nombre moyen hebdomadaire de :

- 181 voyageurs en semaine
- 59 voyageurs le samedi
- 48 voyageurs le dimanche

## 9. Remarques et constatations

- Pas de guichets ni d'automates
- Pas d'indication de la direction des quais

## 10. L'avis des usagers

Nous n'avons pas reçu d'avis de la part des usagers.



Avec le soutien  
de la Wallonie



DEPARTEMENT DE LA STRATEGIE  
DE LA MOBILITE  
CELLULE FERROVIAIRE