

**COURRIERE**Rue du Fays  
5336 Courrière

GPS X: 4.994983 - Y: 50.388944

Visitée le 18/05/2014

**1. Tableau synthétique**



Cheminement d'accès	Distance depuis sortie du PANG		Infrastructures	Revêtement	Etat
Piétons	Rayon de 200 m		Trottoirs et accotements – Eclairage public	Klinkers Gravillons	Bon
Bus (arrêt TEC) le plus proche	37 – 43 m		Arrêts sans abris	Asphalte	Bon
Voitures	Rayon de 500 m		Routes primaires	Asphalte	Bon
2 roues			Pas de Ravel à proximité Présence de pistes cyclables	Asphalte	Bon
2 roues motorisés	Rayon de 500 m		Routes primaires	Asphalte	Bon
Accessibilité					
Piétons	Accès aux quais : plain-pied, escaliers et couloir sous-voies				
Equipements	Places	Distance depuis PANG	Type d'équipement Revêtement	Sécurité	Etat
Parking voitures	32	0 m	Gravillons – Gratuit	Non-sécurisé	Bon
Parking PMR	0		Aucun emplacement réservé		
Parking 2 roues	12	0 m	Râteliers couvert / non-couvert – Gratuit	Non-sécurisé	Bon
Parking 2 roues motorisés	0		Aucun emplacement réservé		
Prise en charge PMR			Avec assistance		
<ul style="list-style-type: none"> <li>La prise en charge des PMR n'est pas possible dans les PANG's et ne peut se faire qu'au départ d'une des 114 gares « PMR » ou des 17 gares « Taxi » en Belgique. Cette prise en charge est garantie pour toute réservation effectuée 24 heures avant le départ prévu. Certaines dérogations peuvent toutefois être gérées au cas par cas lors de la réservation. Pour de plus amples informations, nous vous invitons à consulter notre documentation spécifique.</li> <li>Gares « PMR » les plus proches : Jambes (12 km) – Namur (17 km)</li> <li>Aucune gare « Taxi » à proximité</li> </ul>					
Signalétique			Ravel – Bus – PANG – PMR		
Vers le PANG			Aucune signalétique indiquant la présence du PANG		
Depuis le PANG			Aucune signalétique présente		

Avec le soutien  
de la WallonieDEPARTEMENT DE LA STRATEGIE  
DE LA MOBILITE  
CELLULE FERROVIAIRE

## 2. Cartographie

### Arrêts de bus



	PANG
	Arrêts de bus

Distance (m)	Nom Arrêt	Traversées	N° Ligne	Parcours
37 – 43	Gare	0 / 1	66	NAMUR - GESVES - CINEY



Avec le soutien  
de la Wallonie



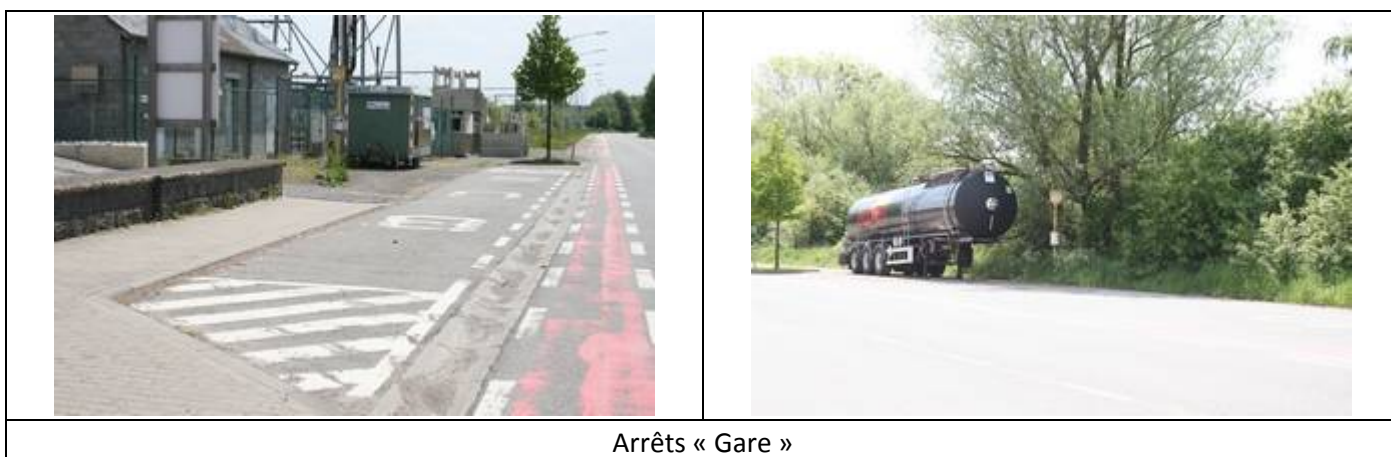
DEPARTEMENT DE LA STRATEGIE  
DE LA MOBILITE  
CELLULE FERROVIAIRE

### 3. Cheminement d'accès

- **Piétons – Rayon de 200 m** : accès via des trottoirs et accotements, présence d'un éclairage public



- **Depuis / vers l'arrêt de bus** : accès via des trottoirs et accotements
- **Arrêt le plus proche** : « Gare » situé à 37 - 43 m



Arrêts « Gare »

#### Desserte arrêt le plus proche

Distance (m)	Nom Arrêt	Traversées	N° Ligne	Parcours
37 - 43	Gare	0 / 1	66	NAMUR - GESVES - CINEY

Il n'y a pas d'autres arrêts à proximité



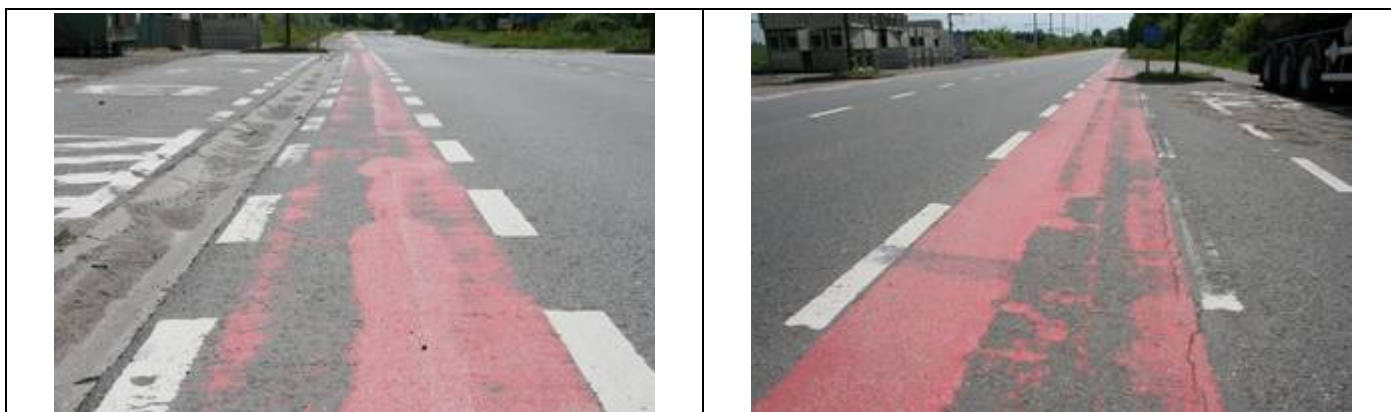
Avec le soutien  
de la Wallonie



DEPARTEMENT DE LA STRATEGIE  
DE LA MOBILITE  
CELLULE FERROVIAIRE

➤ **2 roues**

- Pas de Ravel ;
- Accès via :
  - Routes primaires
  - Routes secondaires
- Voirie équipée de pistes cyclables ;
- Présence d'un éclairage public.



➤ **Voitures & 2 roues motorisés – Rayon de 500 m**

- Accès via :
  - Routes primaires
  - Routes secondaires



Rues aux alentours du PANG



Avec le soutien  
de la Wallonie



DEPARTEMENT DE LA STRATEGIE  
DE LA MOBILITE  
CELLULE FERROVIAIRE

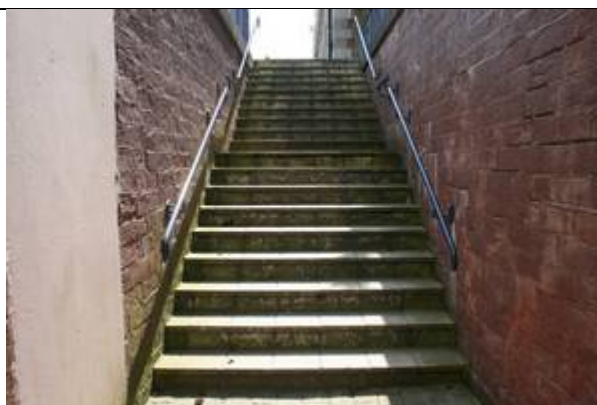
## 4. Accessibilité

### ➤ Quai en direction de Ciney :

- Accès de plain-pied à l'avant du PANG ou via des escaliers et un couloir-sous-voies



Accès de plain-pied



Escaliers d'accès au couloir sous-voies

### ➤ Quai en direction de Namur :

- Accès de plain-pied à l'arrière du PANG ou via des escaliers et un couloir-sous-voies



Accès de plain-pied



Escaliers d'accès au couloir sous-voies

### ➤ Passage d'un quai à l'autre :

- Via le couloir sous-voies



Avec le soutien  
de la Wallonie



Wallonie



Service public  
de Wallonie



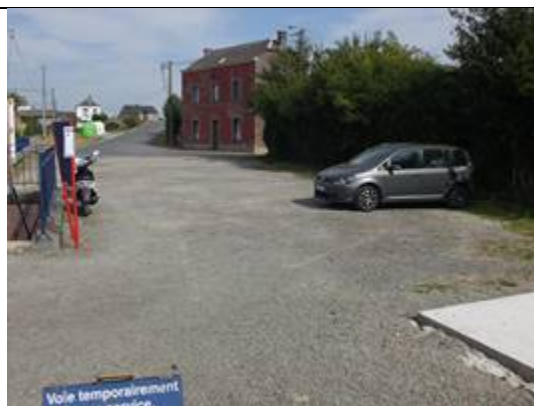
DEPARTEMENT DE LA STRATEGIE  
DE LA MOBILITE  
CELLULE FERROVIAIRE

## 5. Equipements

- **Parkings voitures :**  
+/- 32 places – Gratuit – Non-sécurisé – Revêtement en gravillons
- **Parking PMR :**  
aucun emplacement réservé



Parking à l'avant du PANG



Parking à l'arrière du PANG

- **Parking 2 roues :** 12 emplacements réservés



- **Parking 2 roues motorisés :** aucun emplacement réservé

## 6. Prise en charge des PMR (avec assistance) – Rayon de 20 Km

- **Gares « PMR » les plus proches :** Jambes (12 Km) – Namur (17 Km)
- **Gare « Taxi » la plus proche :** pas de gare



Avec le soutien  
de la Wallonie



DEPARTEMENT DE LA STRATEGIE  
DE LA MOBILITE  
CELLULE FERROVIAIRE

## 7. Signalétique

### 6.1. Vers le PANG

- **PANG** : pas de signalétique indiquant la présence du PANG

### 6.2. Depuis le PANG

- **Bus** : pas de signalétique

## 8. Remarques et constatations

- Pas de parking « PMR » ;
- Pas d'emplacement réservé aux « 2 roues motorisés » ;
- Pas de signalétique du PANG.

### **Nous recommandons :**

- la création d'emplacements de parking réservés aux « PMR » ;
- l'installation d'une signalétique indiquant la présence du PANG ;
- l'installation d'une signalétique indiquant la présence des arrêts de bus.

## 9. Avis des usagers et associations

Nous n'avons reçu aucune remarque



Avec le soutien  
de la Wallonie



DEPARTEMENT DE LA STRATEGIE  
DE LA MOBILITE  
CELLULE FERROVIAIRE