

COURT-ST-ETIENNERue Emile Henricot 1
1490 Court-St-Etienne

GPS X: 4.565866 - Y: 50.646107

Visitée le 13/09/2014

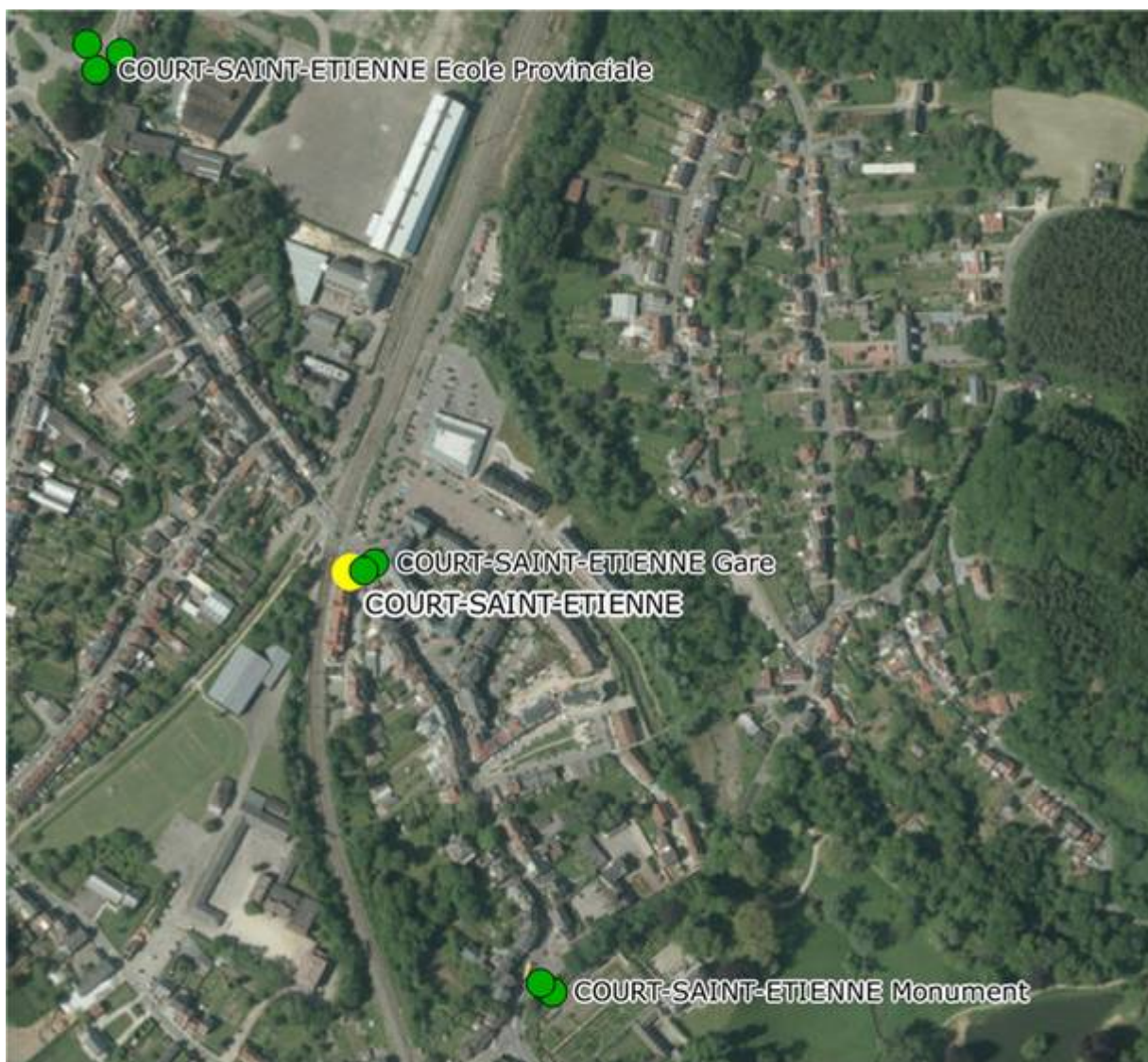
1. Tableau synthétique



Cheminement d'accès	Distance depuis sortie du PANG	Infrastructures	Revêtement	Etat	
Piétons	Rayon de 200 m	Trottoirs – Eclairage public	Klinkers	Bon	
Bus (arrêt TEC) le mieux desservi	22 m	« Gare » Arrêt avec abri.	Klinkers	Bon	
Voitures	Rayon de 500 m	Routes « primaires » et « secondaires »	Asphalte	Bon	
2 roues		Routes « primaires » et « secondaires » Pas de pistes cyclables.	Asphalte	Bon	
2 roues motorisés	Rayon de 500 m	Routes « primaires » et « secondaires »	Asphalte	Bon	
Accessibilité					
Piétons	Accès aux quais : plain-pied depuis la route.				
Equipements	Places	Distance depuis PANG	Type d'équipement Revêtement	Sécurité	Etat
Parking voitures	40	20 m	Asphalte / klinkers – Gratuit	Non-sécurisé	Bon
Parking PMR	0				
Parking 2 roues	10	20 m	Graviers – Non couvert - Gratuit	Non-sécurisé	Moyen
Parking 2 roues motorisés	0				
Prise en charge PMR		Avec assistance			
<ul style="list-style-type: none"> La prise en charge des PMR n'est pas possible dans les PANG's et ne peut se faire qu'au départ d'une des 114 gares « PMR » ou des 17 gares « Taxi » en Belgique. Cette prise en charge est garantie pour toute réservation effectuée 24 heures avant le départ prévu. Certaines dérogations peuvent toutefois être gérées au cas par cas lors de la réservation. Pour de plus amples informations, nous vous invitons à consulter notre documentation spécifique. Gares « PMR » les plus proches : Ottignies (3,1 km) et Louvain la Neuve (9,1 km). Aucune gare « Taxi » à proximité 					
Signalétique		Ravel – Bus – PANG – PMR			
Vers le PANG	Absence de signalétique indiquant la présence du PANG				
Depuis le PANG	Absence de signalétique indiquant la direction des arrêts de bus (à côté de la gare)				

Avec le soutien
de la WallonieDEPARTEMENT DE LA STRATEGIE
DE LA MOBILITE
CELLULE FERROVIAIRE

2. Cartographie

Arrêts de bus



	PANG
	Arrêts de bus

Distance (m)	Nom Arrêt
22 - 32	Gare
376 - 388	Monument
452 - 497 - 508	Ecole Provinciale



Avec le soutien
de la Wallonie



DEPARTEMENT DE LA STRATEGIE
DE LA MOBILITE
CELLULE FERROVIAIRE

Accès au Ravel



Pour info car il s'agit du pré-ravel.

3. Cheminement d'accès

- **Piétons** : accès via des trottoirs et accotements, présence d'un éclairage public



Avec le soutien
de la Wallonie



DEPARTEMENT DE LA STRATEGIE
DE LA MOBILITE
CELLULE FERROVIAIRE

- **Depuis / vers l'arrêt de bus** : accès aux arrêts via des trottoirs.
- **Arrêt le plus proche** : « Gare » situé à 22 m.
- **Arrêt le mieux desservi** : « Ecole Provinciale »



Desserte principale

Distance (m)	Nom Arrêt	Traversées	N° Ligne	Parcours
452 - 497 - 508	Ecole Provinciale	1/2	19	Ottignies - Nivelles
			28	Genappe - Tangissart - Ottignies
			366	Court-St-Etienne - Rixensart - Ixelles
			30	Corbais - Chastre - Court-Saint-Etienne - Ottignies

Autres arrêts à proximité

Distance (m)	Nom Arrêt
22 - 32	Gare
376 - 388	Monument

- **2 roues**
 - Pas de Ravel à proximité, seulement le pré-ravel.
 - Voirie non-équipée de pistes cyclables ;
 - Présence d'un éclairage public ;



Avec le soutien
de la Wallonie



DEPARTEMENT DE LA STRATEGIE
DE LA MOBILITE
CELLULE FERROVIAIRE



- **Voitures & 2 roues motorisés – Rayon de 500 m**



4. Accessibilité

- **Quai dans les deux directions :**
 - Accès piétons depuis la rue. A noter que le PANG est en totale rénovation.



Avec le soutien
de la Wallonie



SPW
Service public
de Wallonie



DEPARTEMENT DE LA STRATEGIE
DE LA MOBILITE
CELLULE FERROVIAIRE



5. Equipements

- **Parking voitures en voirie à 20 m du PANG :**
40 places – Gratuit – Non sécurisé – Asphalte, bon état.



- **Parking PMR :** rien de prévu.



Avec le soutien
de la Wallonie



DEPARTEMENT DE LA STRATEGIE
DE LA MOBILITE
CELLULE FERROVIAIRE

- **Parking 2 roues à 20 m** : 10 places, non couvert, graviers, état moyen.



Parking 2 roues motorisés : néant.

PANG en rénovation : rehaussement des quais en cours.



6. Prise en charge des PMR (avec assistance) – Rayon de 20 Km

- **Gares « PMR » les plus proches** : Ottignies (3,1 km) et Louvain la Neuve (9,1 km).
- **Gare « Taxi » la plus proche** : pas de gare.



Avec le soutien
de la Wallonie



DEPARTEMENT DE LA STRATEGIE
DE LA MOBILITE
CELLULE FERROVIAIRE

7. Signalétique

7.1. Vers le PANG

- **PANG** : pas de signalétique indiquant la présence du PANG.

7.2. Depuis le PANG

Pas de signalétique vers les arrêts de bus (à proximité immédiate).

8. Remarques et constatations

- Pas de parking « PMR »
- Pas de parking « 2 roues motorisés »
- Pas de signalétique du PANG

Nous recommandons :

- la création d'emplacements de parking réservés aux « PMR » ;
- l'installation d'une signalétique indiquant la présence du PANG ;
- l'installation d'une signalétique indiquant la présence des arrêts de bus.

9. Avis des usagers et associations

Nous n'avons reçu aucune remarque.



Avec le soutien
de la Wallonie



DEPARTEMENT DE LA STRATEGIE
DE LA MOBILITE
CELLULE FERROVIAIRE