

COUVIN

Route Charlemagne 5
5660 Couvin

GPS X: 4.4917 - Y: 50.056320

Visitée le 01/06/2014

1. Tableau synthétique

Cheminement d'accès	Distance depuis sortie du PANG		Infrastructures	Revêtement	Etat
Piétons	Rayon de 200 m		Trottoirs – Eclairage public	Asphalte Pavés - Klinkers	Bon
Bus (arrêt TEC) le mieux desservi	33 m		« SNCB » Arrêt avec abris.	Klinkers	Très bon
Voitures	Rayon de 500 m		Routes « primaires » et « secondaires »	Asphalte	Bon
2 roues			Pistes cyclables	Asphalte	Bon
2 roues motorisés	Rayon de 500 m		Routes « primaires » et « secondaires »	Asphalte	Bon
Accessibilité					
Piétons	Accès aux quais : plain-pied.				
Equipements	Places	Distance depuis PANG	Type d'équipement Revêtement	Sécurité	Etat
Parking voitures	135	20 m	Klinkers – Gratuit	Non-sécurisé	Très bon
Parking PMR	2	75 m	Asphalte	Non-sécurisé	Bon
Parking 2 roues	10	20 m	Râtelier – Klinkers – couvert	Non-sécurisé	Bon
Parking 2 roues motorisés	0				
Prise en charge PMR			Avec assistance		
<ul style="list-style-type: none"> La prise en charge des PMR n'est pas possible dans les PANG's et ne peut se faire qu'au départ d'une des 114 gares « PMR » ou des 17 gares « Taxi » en Belgique. Cette prise en charge est garantie pour toute réservation effectuée 24 heures avant le départ prévu. Certaines dérogations peuvent toutefois être gérées au cas par cas lors de la réservation. Pour de plus amples informations, nous vous invitons à consulter notre documentation spécifique. Gare « PMR » la plus proche : Mariembourg (6 km) Aucune gare « Taxi » à proximité 					
Signalétique			Ravel – Bus – PANG – PMR		
Vers le PANG	Absence de signalétique indiquant la présence du PANG				
Depuis le PANG	Absence de signalétique, arrêts bus à côté et pas de RAVEL.				



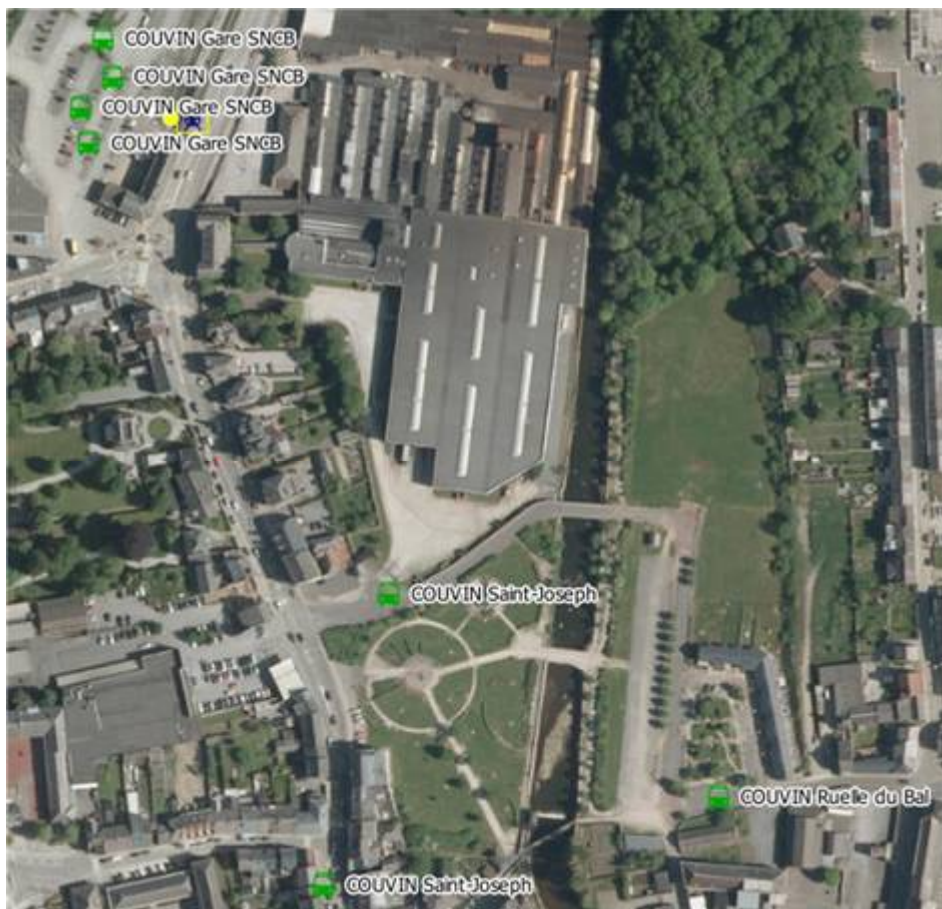
Avec le soutien
de la Wallonie





DEPARTEMENT DE LA STRATEGIE
DE LA MOBILITE
CELLULE FERROVIAIRE

2. Cartographie

Arrêts de bus



	PANG
	Arrêts de bus

Distance (m)	Nom Arrêt
33 – 48	SNCB
381 - 465	Saint-Joseph
616	Ruelle du Bal



Avec le soutien
de la Wallonie



DEPARTEMENT DE LA STRATEGIE
DE LA MOBILITE
CELLULE FERROVIAIRE

Accès au Ravel

Pas d'application.

3. Cheminement d'accès

- **Piétons** : accès via des trottoirs, rue, parking, présence d'un éclairage public



- **Depuis / vers l'arrêt de bus** : accès direct du quai aux arrêts
- **Arrêt le plus proche** : « SNCB » situé à 33 m.
- **Arrêt le mieux desservi** : idem



Avec le soutien
de la Wallonie



Wallonie



DEPARTEMENT DE LA STRATEGIE
DE LA MOBILITE
CELLULE FERROVIAIRE



Desserte principale

Distance (m)	Nom Arrêt	Traversées	N° Ligne	Parcours
33	SNCB	0	56	Namur -Couvin
			156C	Chimay – Aublain – Mariembourg - Couvin
			451	Charleroi – Philippeville - Couvin

Autres arrêts à proximité

Distance (m)	Nom Arrêt
381 - 465	Saint-Joseph
616	Ruelle du Bal



Avec le soutien
de la Wallonie



Wallonie



Service public
de Wallonie



DEPARTEMENT DE LA STRATEGIE
DE LA MOBILITE
CELLULE FERROVIAIRE

- **2 roues**
 - Pas d'accès au Ravel.
 - Voirie équipée de pistes cyclables ;
 - Présence d'un éclairage public.

- **Voitures & 2 roues motorisés – Rayon de 500 m**
 - Accès via :
 - Routes « primaires » et « secondaires »



4. Accessibilité

Quai unique : accès piétons de plain-pied depuis la rue et le parking situés le long du PANG.



Avec le soutien
de la Wallonie



DEPARTEMENT DE LA STRATEGIE
DE LA MOBILITE
CELLULE FERROVIAIRE

5. Equipements

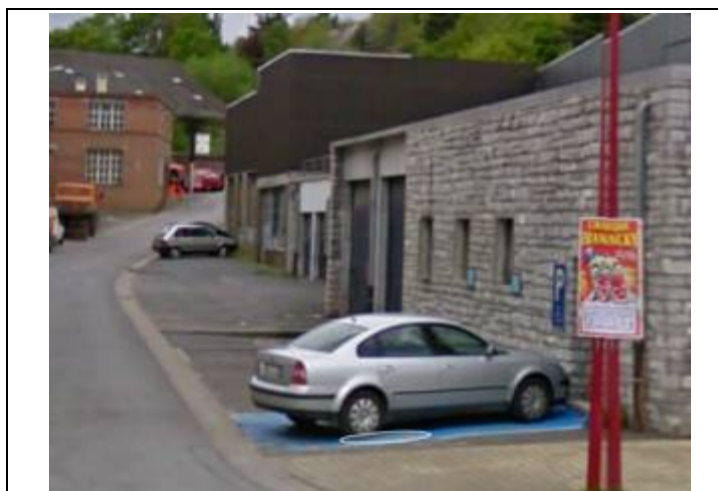
➤ Parking voitures à 20 m du PANG :

135 places – Gratuit – Non-sécurisé – Revêtement en klinkers en très bon état.



➤ Parking PMR à 75 m du PANG :

3 places – Revêtement en asphalte.



- **Parking 2 roues** : 10 places, klinkers, couvert, bon état.



- **Parking 2 roues motorisés** : Aucun emplacement réservé

6. Prise en charge des PMR (avec assistance) – Rayon de 20 Km

- **Gare « PMR » la plus proche** : Mariembourg (6 Km)
- **Gare « Taxi » la plus proche** : pas de gare

7. Signalétique

7.1. Vers le PANG

- **PANG** : absence de signalétique indiquant la présence du PANG

7.2. Depuis le PANG

- **Ravel** : pas d'application
- **Bus** : pas de signalétique mais arrêts à côté du quai.

8. Remarques et constatations

- Pas de parking « 2 roues motorisés »
- Pas de signalétique du PANG.

Nous recommandons :

- l'installation d'une signalétique indiquant la présence du PANG.

9. Avis des usagers et associations

Nous n'avons reçu aucune remarque.



Avec le soutien
de la Wallonie



DEPARTEMENT DE LA STRATEGIE
DE LA MOBILITE
CELLULE FERROVIAIRE