

BARVAUXRue des Hazalles
6900 Bravaux-sur-Ourthe

GPS X: 5.501540- Y: 50.349420

Visité le 26/05/2018

**1. Tableau synthétique**

ACCUEIL	Guichets	NON	PMR	Parking	NON
	Heures d'ouverture (Lun - Ven)			Facilités d'accès Gare	NON
	Heures d'ouverture (Sam, dim, fériés)			Facilités d'accès guichets	NON
	Accueil PMR	NON		Facilités d'accès quais	NON
	Heures d'accueil (Lun - Ven)			Rampe mobile	NON
	Heures d'accueil (Sam, dim, fériés)			Boucle d'induction	NON

BATIMENT	Guichets	NON	ACCES	Bâtiment	NON	QUAIS	Nombre	1
	Places assises	/		Couloir sous-voies	NON		Hauteur	Bas
	Buffet	/		Passerelle d'accès	NON		Revêtement	Gravillons Klinkers
	Point Poste	/		Traversée des voies	NON		Abris couverts	2
	Librairie	/		Escalator(s)	NON		Bancs sur les quais	3 pl.
	Autres commerces	/		Ascenseur(s)	NON		Bancs dans les abris	8 pl.
EQUIPEMENTS	Automates (int.)	0	INFORMATION	Affiches horaires	OUI	PARKINGS	Voitures	44 pl.
	En service	/		Ecrans (intérieur)	NON		Voitures PMR	0
	Automates (ext.)	1		Ecrans (extérieur)	NON		Tarif	Gratuit
	En service	OUI		Afficheur de quai	NON		2 roues couvert	0
	Toilettes	NON		Haut-Parleurs	OUI		2 roues non-couvert	6 pl.
	Toilettes PMR	NON		Dénomination	OUI		Tarif	Gratuit
CORRESPONDANCES	Trains	NON	REMARQUES	- Quais bas				
	Bus	OUI						
	Ravel	OUI						
	Signalisation	NON						

Avec le soutien
de la Wallonie

Wallonie

Service public
de WallonieDEPARTEMENT DE LA STRATEGIE
DE LA MOBILITE
CELLULE FERROVIAIRE

2. Accès & Accueil des voyageurs

Les entrées du PANG sont situées au niveau de la rue et ou du parking.

3. Bâtiment & Guichets

Le PANG dispose d'un bâtiment inutilisé, ne dispose pas de guichets mais dispose d'un d'automate.



4. Quais : Accès & Equipements

- L'accès au quai se fait soit de plain-pied, soit via des escaliers au niveau de la rue ou du parking.



Avec le soutien
de la Wallonie



Wallonie

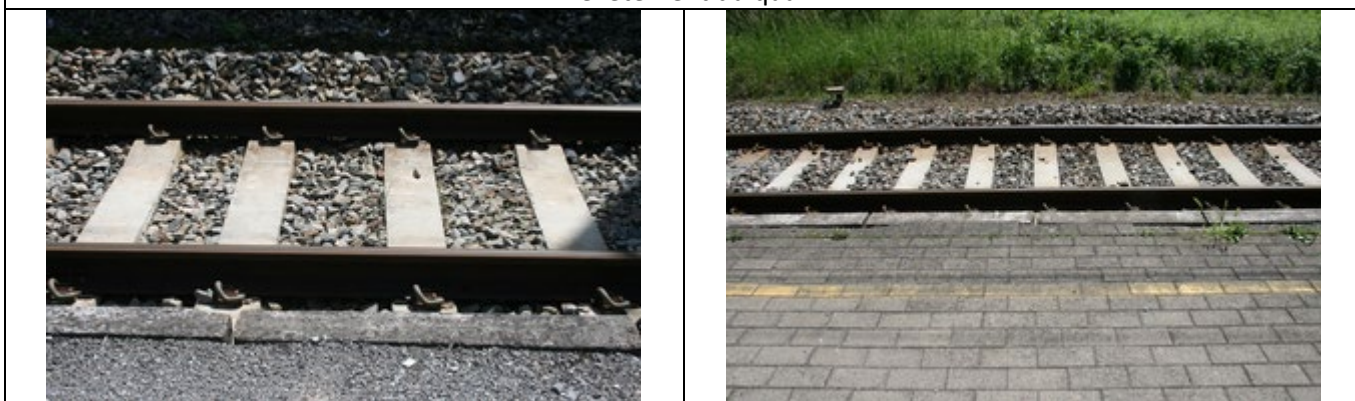


DEPARTEMENT DE LA STRATEGIE
DE LA MOBILITE
CELLULE FERROVIAIRE

- Le PANG dispose d'un quai de type « bas » avec un revêtement mixte de type « gravillons/klinkers »
- Le quai n'est pas équipé de dalles podotactiles.



Revêtement du quai



Absence de dalles podotactiles

- Le quai dispose d'abris dont la structure est composée de béton.
- Des bancs en béton sont disposés dans les abris.
- Des sièges en métal sont disposés sur le quai.
- Le quai dispose au total de 11 places assises.



Abris sur le quai



Bancs dans les abris



Sièges sur le quai

Des éclairages et des haut-parleurs sont disposés sur le quai.



Eclairages



Haut-parleurs



Avec le soutien
de la Wallonie



DEPARTEMENT DE LA STRATEGIE
DE LA MOBILITE
CELLULE FERROVIAIRE

5. Informations aux voyageurs

- Des panneaux de dénomination sont disposés sur le bâtiment.
- Des panneaux de dénomination non-éclairés sont disposés sur le quai.
- Des affiches jaunes sont disposées sur le quai.



Panneaux sur le bâtiment



Panneaux sur le quai



Affiches jaunes



Avec le soutien
de la Wallonie



DEPARTEMENT DE LA STRATEGIE
DE LA MOBILITE
CELLULE FERROVIAIRE

6. Parkings

6.1. Voitures

- Emplacements gratuits : 44 dont 0 PMR
- Revêtement : Gravillons – Pavés
- Taux d'occupation : < 90 %



6.2. Deux Roues

- Emplacements gratuits non-couverts : 6
- Taux d'occupation : < 90 %



Avec le soutien
de la Wallonie



DEPARTEMENT DE LA STRATEGIE
DE LA MOBILITE
CELLULE FERROVIAIRE

7. Lignes, Fréquences & Correspondances

7.1 Lignes

Ce PANG est desservi par la ligne 43 Liège – Jemelle

7.2 Fréquences

- En semaine : 1 train L par heure/sens
- Le week-end et les jours fériés : 1 train L toutes les 2 heures/sens

7.3 Correspondances

- Il n'y a pas de correspondances entre les trains
- Il y a une desserte de bus

8. Comptages 2018

Les statistiques de 2018 indiquent un nombre moyen hebdomadaire de :

- 329 voyageurs en semaine
- 107 voyageurs le samedi
- 121 voyageurs le dimanche

9. Remarques et constatations

- Quai bas



Avec le soutien
de la Wallonie



DEPARTEMENT DE LA STRATEGIE
DE LA MOBILITE
CELLULE FERROVIAIRE