

**CHATEAU-DE-SEILLES**Rue Hendschel  
5300 Seilles

GPS X: 5.081750 - Y: 50.497210

Visité le 08/09/2018

**1. Tableau synthétique**

<b>ACCUEIL</b>	Guichets	NON	<b>PMR</b>	Parking	NON
	Heures d'ouverture (Lun - Ven)			Facilités d'accès Gare	NON
	Heures d'ouverture (Sam, dim, fériés)			Facilités d'accès guichets	NON
	Accueil PMR	NON		Facilités d'accès quais	NON
	Heures d'accueil (Lun - Ven)			Rampe mobile	NON
	Heures d'accueil (Sam, dim, fériés)			Boucle d'induction	NON

<b>BATIMENT</b>	Guichets	NON	<b>ACCES</b>	Bâtiment	NON	<b>QUAIS</b>	Nombre	2
	Places assises	/		Couloir sous-voies	NON		Hauteur	Bas
	Buffet	/		Passerelle d'accès	OUI		Revêtement	Gravillons
	Point Poste	/		Traversée des voies	NON		Abris couverts	2
	Librairie	/		Escalator(s)	NON		Bancs sur les quais	0
	Autres commerces	/		Ascenseur(s)	NON		Bancs dans les abris	0
<b>EQUIPEMENTS</b>	Automates (int.)	0	<b>INFORMATION</b>	Affiches horaires	OUI	<b>PARKINGS</b>	Voitures	10 pl.
	En service	/		Ecrans (intérieur)	NON		Voitures PMR	0
	Automates (ext.)	1		Ecrans (extérieur)	NON		Tarif	Gratuit
	En service	OUI		Afficheur de quai	NON		2 roues couvert	0
	Toilettes	NON		Haut-Parleurs	OUI		2 roues non-couvert	6 pl.
	Toilettes PMR	NON		Dénomination	OUI		Tarif	Gratuit
<b>CORRESPONDANCES</b>	Trains	NON	<b>REMARQUES</b>	<ul style="list-style-type: none"> <li>- Pas de places assises</li> <li>- Quais bas</li> <li>- Distance importante pour rejoindre le parking vélos</li> </ul>				
	Bus	OUI						
	Ravel	OUI						
	Signalisation	NON						

Avec le soutien  
de la WallonieSPW  
Service public  
de WallonieDEPARTEMENT DE LA STRATEGIE  
DE LA MOBILITE  
CELLULE FERROVIAIRE

## 2. Accès & Accueil des voyageurs

L'entrée du PANG est située au niveau de la rue.

## 3. Bâtiment & Guichets

Le PANG ne dispose ni d'un bâtiment, ni de guichets, mais dispose d'un automate.



## 4. Quais : Accès & Equipements

- Le PANG dispose d'une passerelle d'accès (pont au-dessus des voies).
- L'accès aux quais se fait de via des escaliers depuis le pont.



Pont au-dessus des voies



Escaliers d'accès aux quais

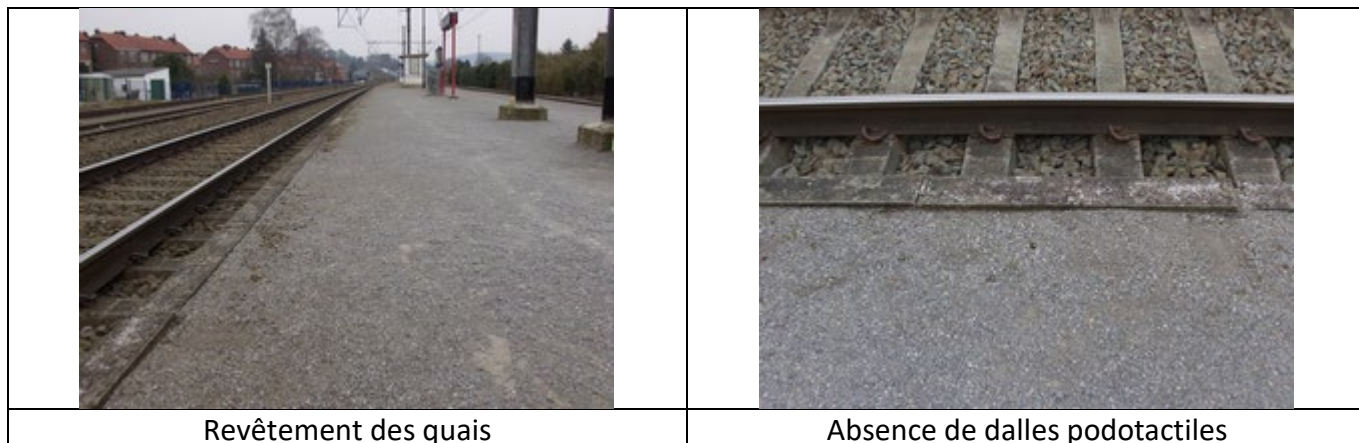


Avec le soutien  
de la Wallonie

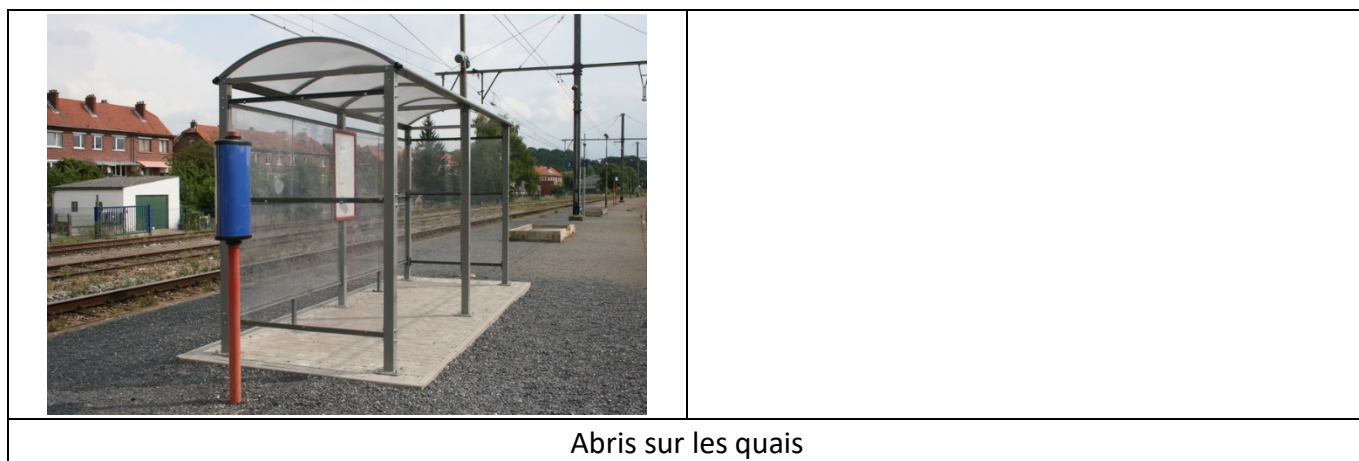


DEPARTEMENT DE LA STRATEGIE  
DE LA MOBILITE  
CELLULE FERROVIAIRE

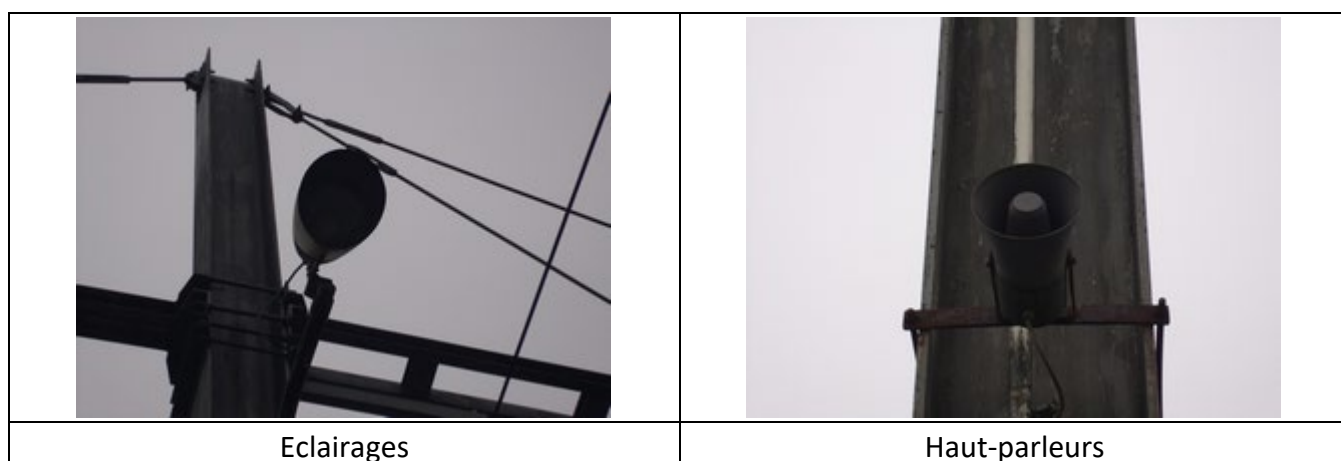
- Le PANG dispose de 2 quais de type « bas » avec un revêtement de type « gravillons ».
- Les quais ne sont pas équipés de dalles podotactiles.



- Les quais disposent d'un abri dont la structure est constituée de métal, de vitres et de plexiglas.
- Les quais ne disposent d'aucune place assise.



Des éclairages et des haut-parleurs sont disposés sur les quais.



## 5. Informations aux voyageurs

- Des panneaux de dénomination éclairés sont disposés sur les quais.
- Un panneau d'information est disposé à l'entrée du PANG.
- Des affiches jaunes sont disposées sur les quais.



Panneaux sur les quais



Affiches jaunes



Avec le soutien  
de la Wallonie



DEPARTEMENT DE LA STRATEGIE  
DE LA MOBILITE  
CELLULE FERROVIAIRE

## 6. Parkings

### 6.1. Voitures

- Emplacements gratuits : 10 dont 0 PMR
- Revêtement : gravillons
- Taux d'occupation : < 90 %



### 6.2. Deux Roues

- Emplacements gratuits non-couverts : 6
- Taux d'occupation : < 90 %



## 7. Lignes, Fréquences & Correspondances

### 7.1 Lignes

Ce PANG est desservi par la ligne 125 Liège – Namur

### 7.2 Fréquences

- En semaine : 1 train L par heure/sens
- Le week-end et les jours fériés : 1 train L toutes les 2 heures/sens

### 7.3 Correspondances

- Il n'y a pas de correspondances entre les trains
- Il y a une desserte de bus



Avec le soutien  
de la Wallonie



DEPARTEMENT DE LA STRATEGIE  
DE LA MOBILITE  
CELLULE FERROVIAIRE

## 8. Comptages 2018

Les statistiques de 2018 indiquent un nombre moyen hebdomadaire de :

- 104 voyageurs en semaine
- 37 voyageurs le samedi
- 17 voyageurs le dimanche

## 9. Remarques et constatations

- Pas de places assises
- Quais bas
- Distance importante pour rejoindre le parking vélos



Avec le soutien  
de la Wallonie



DEPARTEMENT DE LA STRATEGIE  
DE LA MOBILITE  
CELLULE FERROVIAIRE