

Visitée le 05/07/2018



1. Tableau synthétique

ACCUEIL	Guichets	NON	PMR	Parking	NON
	Heures d'ouverture (Lun - Ven)			Facilités d'accès Gare	NON
	Heures d'ouverture (Sam, dim, fériés)			Facilités d'accès guichets	NON
	Accueil PMR	NON		Facilités d'accès quais	NON
	Heures d'accueil (Lun - Ven)			Rampe mobile	NON
	Heures d'accueil (Sam, dim, fériés)			Boucle d'induction	NON

BATIMENT	Guichets	NON	ACCES	Bâtiment	NON	QUAIS	Nombre	2
	Places assises	/		Couloir sous-voies	NON		Hauteur	Bas
	Buffet	/		Passerelle d'accès	OUI		Revêtement	Gravillons
	Point Poste	/		Traversée des voies	NON		Abris couverts	2
	Librairie	/		Escalator(s)	NON		Bancs sur les quais	0
	Autres commerces	/		Ascenseur(s)	NON		Bancs dans les abris	0
EQUIPEMENTS	Automates (int.)	0	INFORMATION	Affiches horaires	OUI	PARKINGS	Voitures	50 pl.
	En service	/		Ecrans (intérieur)	NON		Voitures PMR	0
	Automates (ext.)	0		Ecrans (extérieur)	NON		Tarif	Gratuit
	En service	/		Afficheur de quai	NON		2 roues couverts	0
	Toilettes	NON		Haut-Parleurs	OUI		2 roues non-couvert	0
	Toilettes PMR	NON		Dénomination	OUI		Tarif	/
CORRESPONDANCES	Trains	NON	REMARQUES	<ul style="list-style-type: none"> - Pas de guichets ni d'automates - Desserte limitée et uniquement en semaine - Quais bas - Pas de parking « 2 roues » - Abris vandalisés (au moins 1 remplacé depuis mon passage) - Endroit très peu sécurisant 				
	Bus	OUI						
	Ravel							
	Signalisation							

2. Accès & Accueil des voyageurs

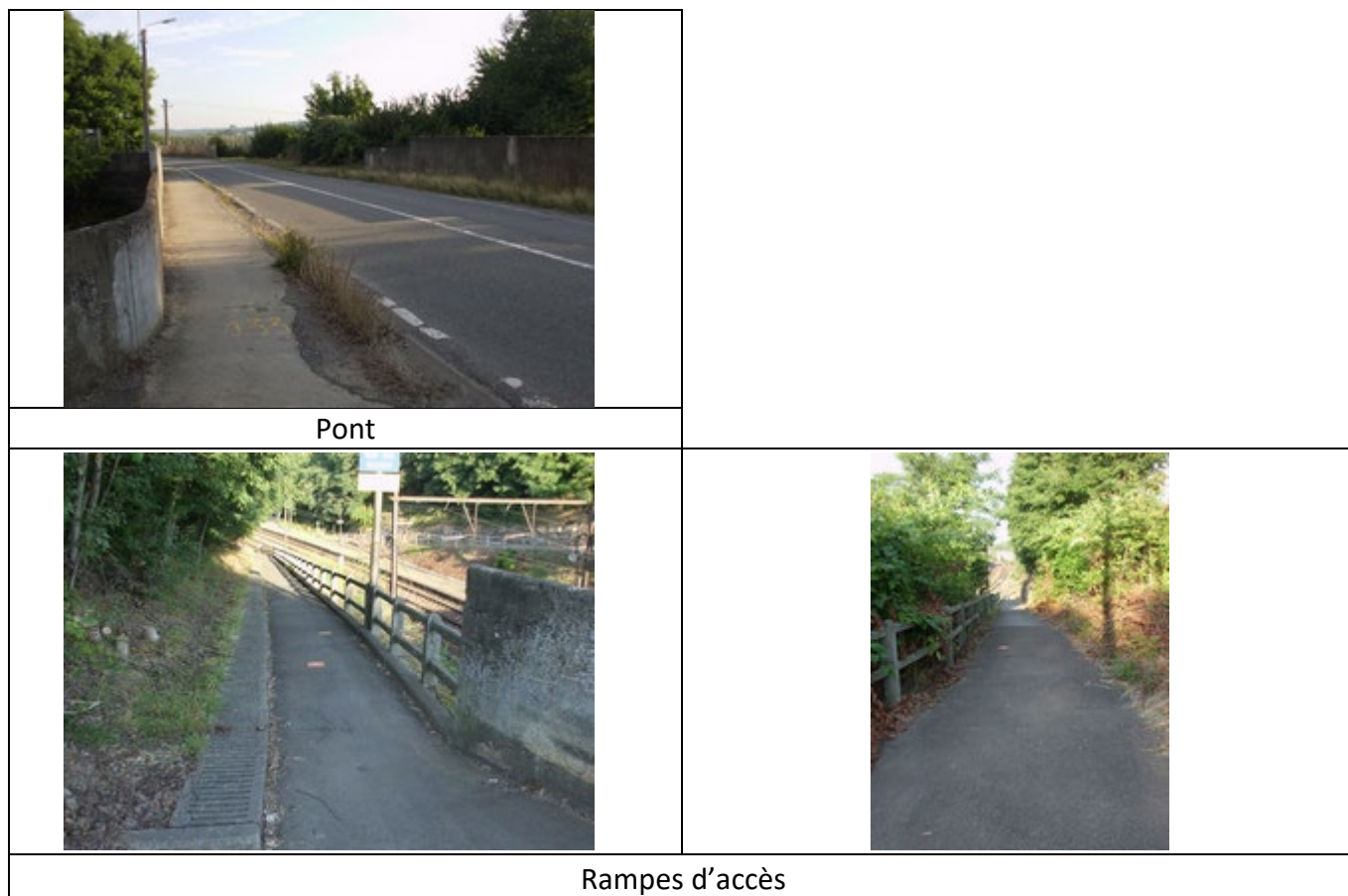
Les entrées du PANG sont situées au niveau de la rue.

3. Bâtiment & Guichets

Le PANG ne dispose ni d'un bâtiment, ni de guichets, ni d'automates.

4. Quais : Accès & Equipements

- Le PANG dispose d'une passerelle d'accès (pont au-dessus des voies).
- L'accès aux quais se fait via des rampes d'accès non-conformes PMR depuis le pont.



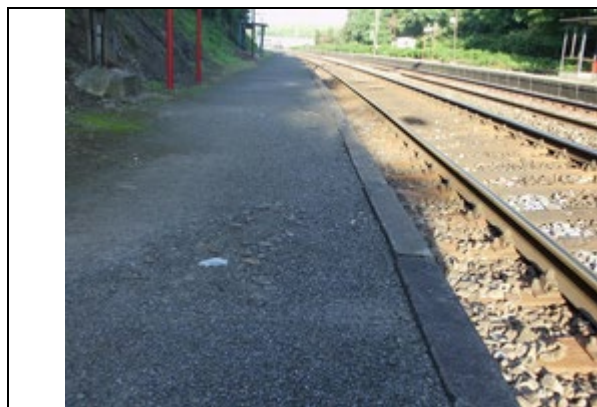
- Le PANG dispose de 2 quais de type « bas » avec un revêtement de type « gravillons ».
- Les quais ne sont pas équipés de dalles podotactiles.



Avec le soutien
De la Wallonie



DEPARTEMENT DE LA STRATEGIE
DE LA MOBILITE
CELLULE FERROVIAIRE



Revêtement des quais



Absence de dalles podotactiles

- Les quais disposent d'abris de type « abribus »
- Aucun siège n'est disposé sur les quais.



Abris sur les quais

Des éclairages et des haut-parleurs sont disposés sur les quais.



Eclairages



Haut-parleurs



Avec le soutien
De la Wallonie



DEPARTEMENT DE LA STRATEGIE
DE LA MOBILITE
CELLULE FERROVIAIRE

5. Informations aux voyageurs

- Des panneaux de dénomination éclairés sont disposés sur les quais.
- Des affiches jaunes sont disposées aux entrées du PANG.
- Des panneaux indiquant la direction des quais sont disposés aux entrées du PANG.



- Des affiches jaunes sont disposées aux entrées du PANG.
- Des panneaux indiquant la direction des quais sont disposés aux entrées du PANG.



Avec le soutien
De la Wallonie



DEPARTEMENT DE LA STRATEGIE
DE LA MOBILITE
CELLULE FERROVIAIRE

6. Parkings

6.1 Voitures

- Emplacements gratuits : 50 dont 0 PMR
- Revêtement : Gravier
- Taux d'occupation : < 90 %



6.2 Deux Roues

- Le PANG ne dispose pas de parking vélos.

7. Lignes, Fréquences & Correspondances

7.1 Lignes

Ce PANG est desservi par la ligne 130 Charleroi – Namur

7.2 Fréquences

- En semaine : Un seule train le matin et 2 le soir
- Le week-end et les jours fériés : pas de desserte

7.3 Correspondances

- Il n'y a pas de correspondances entre les trains
- Il y a une desserte de bus à +/- 900 m

8. Comptages

Les statistiques de 2018 indiquent un nombre moyen hebdomadaire de :

- 8 voyageurs en semaine

9. Remarques et constatations

- Pas de guichets ni d'automates
- Desserte limitée et uniquement en semaine
- Quais bas
- Pas de parking « 2 roues »



Avec le soutien
De la Wallonie



DEPARTEMENT DE LA STRATEGIE
DE LA MOBILITE
CELLULE FERROVIAIRE

- Abris vandalisés (au moins un de remplacé depuis mon dernier passage, vu depuis le train)
- Endroit très peu sécurisant



Avec le soutien
De la Wallonie



DEPARTEMENT DE LA STRATEGIE
DE LA MOBILITE
CELLULE FERROVIAIRE