

MARCHIENNE-ZONERue de la Jambe de Bois
6110 Montigny-le-Tilleul

GPS X:4.388764 - Y:50.397467

Visitée le 20/08/2017

**1. Tableau synthétique**

ACCUEIL	Guichets	NON	PMR	Parking	NON
	Heures d'ouverture (Lun - Ven)			Facilités d'accès Gare	NON
	Heures d'ouverture (Sam, dim, fériés)			Facilités d'accès guichets	NON
	Accueil PMR	NON		Facilités d'accès quais	NON
	Heures d'accueil (Lun - Ven)			Rampe mobile	NON
	Heures d'accueil (Sam, dim, fériés)			Boucle d'induction	NON

BATIMENT	Guichets	NON	ACCES	Bâtiment	NON	QUAIS	Nombre	2
	Places assises	/		Couloir sous-voies	OUI		Hauteur	Bas
	Buffet	/		Passerelle d'accès	NON		Revêtement	Gravillons
	Point Poste	/		Traversée des voies	NON		Abris couverts	2
	Librairie	/		Escalator(s)	NON		Bancs sur les quais	0
	Autres commerces	/		Ascenseur(s)	NON		Bancs dans les abris	0
EQUIPEMENTS	Automates (int.)	0	INFORMATION	Affiches horaires	OUI	PARKINGS	Voitures	10 pl.
	En service	/		Ecrans (intérieur)	NON		Voitures PMR	0
	Automates (ext.)	0		Ecrans (extérieur)	NON		Tarif	Gratuit
	En service	NON		Afficheur de quai	NON		2 roues couverts	0
	Toilettes	NON		Haut-Parleurs	OUI		2 roues non-couvert	0
	Toilettes PMR	NON		Dénomination	OUI		Tarif	/
CORRESPONDANCES	Trains	NON	REMARQUES	<ul style="list-style-type: none"> - Pas de guichets ni d'automates - Pas de places assises sur les quais - Pas d'indication de la direction des quais - Quais bas - Abris sur les quais en mauvais état - Tags dans les abris - Tags dans le couloir sous-voies - Couloir sous-voies mal éclairé et peu sécurisant 				
	Bus	OUI						
	Ravel							
	Signalisation							

2. Accès & Accueil des voyageursAvec le soutien
De la WallonieSPW
Service public
de WallonieDEPARTEMENT DE LA STRATEGIE
DE LA MOBILITE
CELLULE FERROVIAIRE

L'entrée du PANG est située au niveau de la rue ou du parking.

3. Bâtiment & Guichets

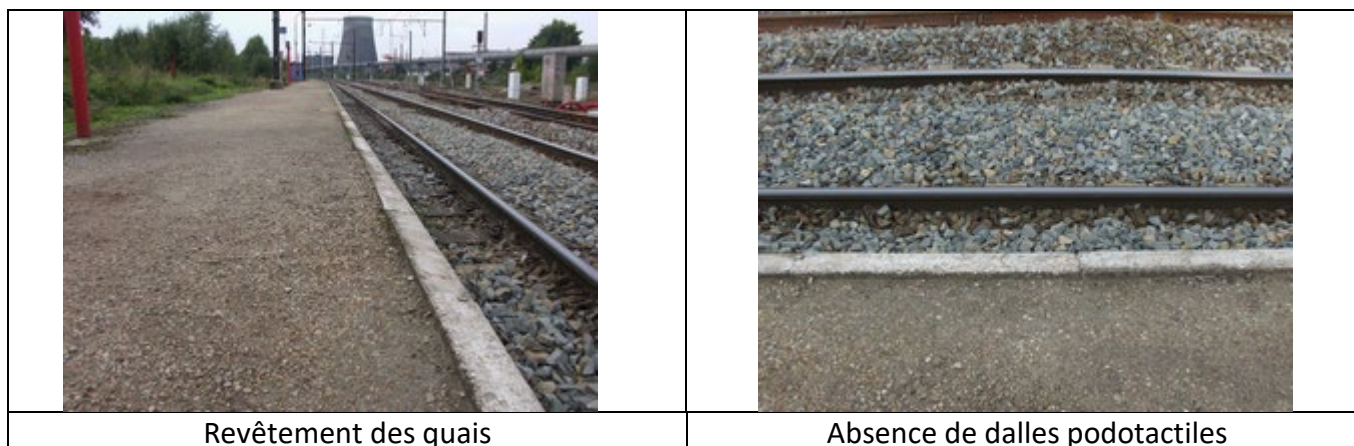
Le PANG ne dispose ni d'un bâtiment, ni de guichets, ni d'automates.

4. Quais : Accès & Equipements

- Le PANG dispose d'un couloir sous-voies.
- L'accès aux quais se fait soit de plain-pied via la rue ou le parking, soit via un couloir sous-voies et des escaliers.



- Le PANG dispose de 2 quais de type « bas » avec un revêtement de type « gravillons ».
- Les quais ne sont pas équipés de dalles podotactiles.



Avec le soutien
De la Wallonie



SPW
Service public
de Wallonie



DEPARTEMENT DE LA STRATEGIE
DE LA MOBILITE
CELLULE FERROVIAIRE

- Les quais disposent d'abris de type « abribus ».

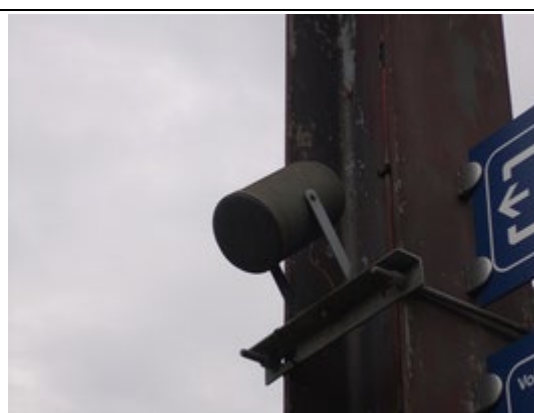


Abris sur les quais

Des éclairages et des haut-parleurs sont disposés sur les quais.



Eclairages



Haut-parleurs

5. Informations aux voyageurs

- Des panneaux de dénomination éclairés sont disposés sur les quais.
- Des affiches jaunes sont disposées sur les quais.



Panneaux sur les quais



Affiches jaunes



Avec le soutien
De la Wallonie



DEPARTEMENT DE LA STRATEGIE
DE LA MOBILITE
CELLULE FERROVIAIRE

6. Parkings

6.1 Voitures

- Emplacements gratuits : 10 dont 0 PMR
- Revêtement : Gravillons
- Taux d'occupation : < 90 %



6.2 Deux Roues

Le PANG ne dispose pas de parking vélos.



Avec le soutien
De la Wallonie



DEPARTEMENT DE LA STRATEGIE
DE LA MOBILITE
CELLULE FERROVIAIRE

7. Lignes, Fréquences & Correspondances

7.1 Lignes

Ce PANG est desservi par la ligne 130a Charleroi – Erquennes

7.2 Fréquences

- En semaine : 1 train S par heure/sens
- Le week-end et les jours fériés : 1 train S toutes les 2 heure/sens

7.3 Correspondances

- Il n'y a pas de correspondances entre les trains
- Il y a une desserte de bus à +/- 250 m

8. Comptages

Les statistiques de 2018 indiquent un nombre moyen hebdomadaire de :

- 31 voyageurs en semaine
- 8 voyageurs le samedi
- 7 voyageurs le dimanche

9. Remarques et constatations

- Pas de guichets ni d'automates
- Pas de places assises sur les quais
- Pas d'indication de la direction des quais
- Quais bas
- Abris sur les quais en mauvais état
- Tags dans les abris
- Tags dans le couloir sous-voies
- Couloir sous-voies mal éclairé et peu sécurisant
- Rien de changé depuis 2013, sinon une végétation plus abondante sur les quais.



Avec le soutien
De la Wallonie



DEPARTEMENT DE LA STRATEGIE
DE LA MOBILITE
CELLULE FERROVIAIRE