

OBAIX-BUZET

Visitée le 11/07/2018

Rue de la Station
6230 Luttre

GPS X: 4,363570- Y:50,535210

**1. Tableau synthétique**

ACCUEIL	Guichets		NON	PMR	Parking		OUI	
	Heures d'ouverture (Lun - Ven)		/		Facilités d'accès Gare		NON	
	Heures d'ouverture (Sam, dim, fériés)		/		Facilités d'accès guichets		/	
	Accueil PMR		NON		Facilités d'accès quais		OUI	
	Heures d'accueil (Lun - Ven)		/		Rampe mobile		NON	
	Heures d'accueil (Sam, dim, fériés)		/		Boucle d'induction		NON	
BATIMENT	Guichets	NON	ACCES	Bâtiment	NON	QUAIS	Nombre	2
	Places assises	/		Couloir sous-voies	OUI		Hauteur	Hauts
	Buffet	/		Passerelle d'accès	NON		Revêtement	Klinkers
	Point Poste	/		Traversée des voies	NON		Abris couverts	4
	Librairie	/		Escalator(s)	NON		Bancs sur les quais	12
	Autres commerces	/		Ascenseur(s)	NON		Bancs dans les abris	0
EQUIPEMENTS	Automates (int.)	0	INFORMATION	Affiches horaires	OUI	PARKINGS	Voitures	30
	En service	/		Ecrans (intérieur)	NON		Voitures PMR	2
	Automates (ext.)	1		Ecrans (extérieur)	NON		Prix	Gratuit
	En service	OUI		Afficheur de quai	NON		Vélos (couverts)	0
	Toilettes	NON		Haut-parleurs	OUI		Vélos (non-couverts)	10
	Toilettes PMR	NON		Dénomination	OUI		Prix	Gratuit
CORRESPONDANCES	Trains	NON	REMARQUES	Tunnel éclairé mais néons tagués. Escaliers en mauvais état.				
	Bus	OUI						
	Ravel	OUI						
	Signalisation	NON						

Avec le soutien
De la WallonieSPW
Service public
de WallonieDEPARTEMENT DE LA STRATEGIE
DE LA MOBILITE
CELLULE FERROVIAIRE

2. Accès & Accueil des voyageurs

Les entrées du PANG sont possibles au niveau de la rue et du parking, via un tunnel sous voies.



3. Bâtiment & Guichets

Pas de bâtiment, un automate.



Avec le soutien
De la Wallonie



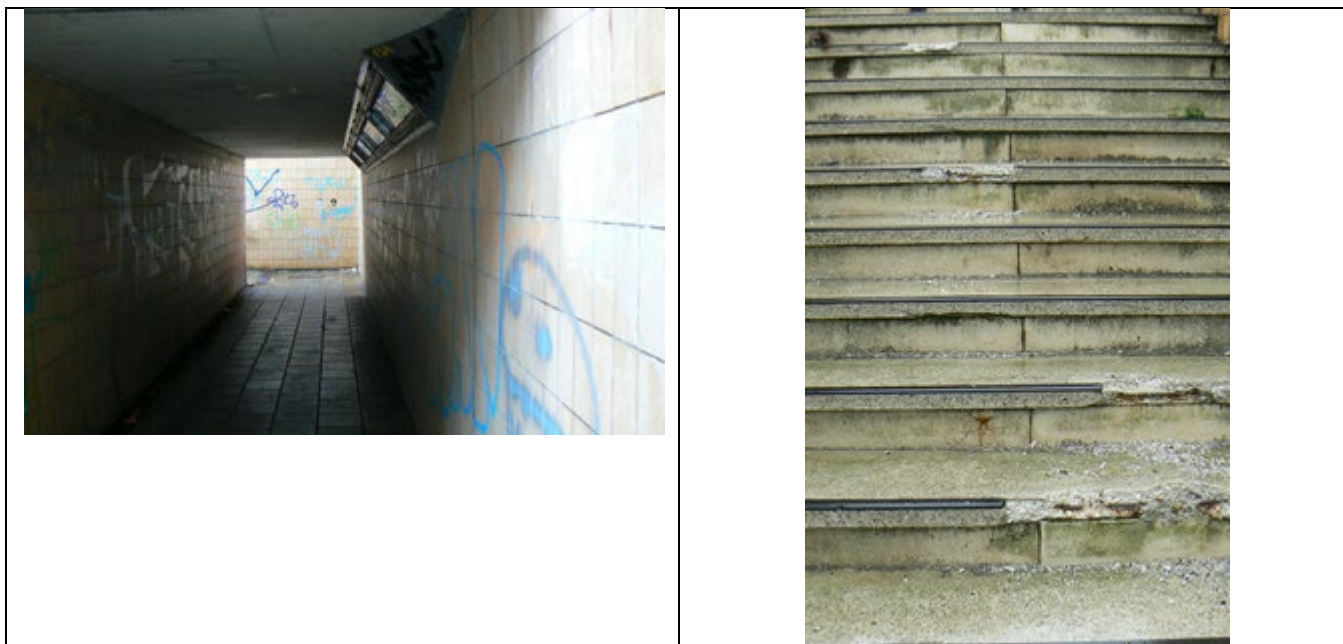
SPW
Service public
de Wallonie



DEPARTEMENT DE LA STRATEGIE
DE LA MOBILITE
CELLULE FERROVIAIRE

4. Quais : Accès & Equipements

- L'accès aux quais se fait de plain-pied via la rue et un tunnel.



- Le PANG dispose de 2 quais de type « haut » avec un revêtement de type « klinkers », avec dalles podotactiles.



- Les quais disposent d'abris en métal et plexiglas et de quelques sièges.



Des haut-parleurs et des éclairages sont disposés sur les quais.



5. Informations aux voyageurs

- Panneaux de dénomination non éclairés sur les quais.
- Des affiches jaunes sont disposées sur les quais.



6. Parkings

6.1 Voitures

- Emplacements gratuits : 30 dont 2 PMR
- Revêtement : Asphalte
- Taux d'occupation : < 90 %



Avec le soutien
De la Wallonie



SPW
Service public
de Wallonie



DEPARTEMENT DE LA STRATEGIE
DE LA MOBILITE
CELLULE FERROVIAIRE

© ASBL NAVETTEURS.BE - Toute reproduction interdite sans l'autorisation de l'auteur

6.2 Deux Roues

- Emplacements gratuits couverts : 15
- Taux d'occupation : < 90 %



7. Lignes, fréquences & correspondances

7.1 Lignes

Cette gare est desservie par la ligne 124 Charleroi - Bruxelles.

7.2 Fréquences

Les fréquences sont les suivantes :

- En semaine, 1 IC par heure / sens et PANG non desservi le weekend.

Plus d'infos dans les brochures de ligne à l'adresse <http://mobility-brochures.b-rail.be/fr/brochures-de-ligne>.

7.3 Correspondances

- Dans cette gare, il n'y a aucune possibilité de correspondance avec d'autres trains.
- Le PANG semble desservi par les TEC.
- Pas de correspondance possible avec le Ravel.

8. Comptages

Les statistiques de 2018 indiquent un nombre moyen hebdomadaire de 204 voyageurs en semaine.

9. Remarques et constatations

Tunnel éclairé mais néons tagués.

Escaliers en mauvais état.



Avec le soutien
De la Wallonie



DEPARTEMENT DE LA STRATEGIE
DE LA MOBILITE
CELLULE FERROVIAIRE