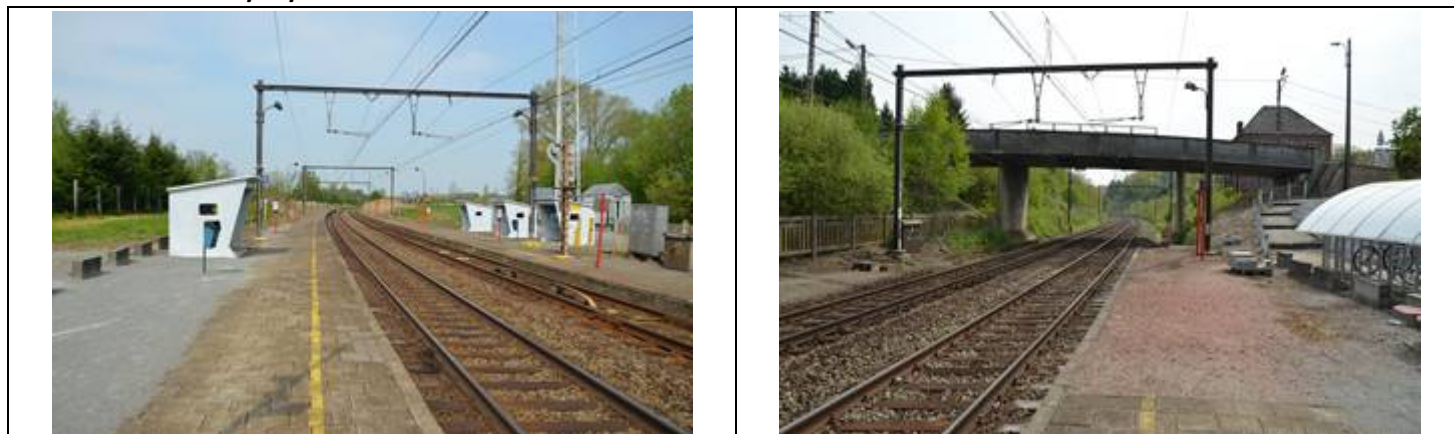


ERBISOEULChemin du Prince
7050 Erbisoeul

GPS X: 3,887991- Y: 50,507024

Visite le 06/05/2013



1. Tableau synthétique

ACCUEIL	Guichets	NON	PMR	Parking	NON
	Heures d'ouverture (Lun - Ven)	/		Facilités d'accès Gare	NON
	Heures d'ouverture (Sam, dim, fériés)	/		Facilités d'accès guichets	NON
	Accueil PMR	NON		Facilités d'accès quais	NON
	Heures d'accueil (Lun - Ven)	/		Rampe mobile	NON
	Heures d'accueil (Sam, dim, fériés)	/		Boucle d'induction	NON

BATIMENT	Guichets	NON	ACCES	Bâtiment	NON	QUAI	Nombre	2
	Places assises	/		Couloir sous-voies	NON		Hauteur	Bas
	Buffet	/		Passerelle d'accès	OUI		Revêtement	gravier
	Point Poste	/		Traversée des voies	NON		Abris couverts	4
	Librairie	/		Escalator(s)	NON		Bancs sur les quais	3
	Autres commerces	/		Ascenseur(s)	NON		Bancs dans les abris	20
EQUIPEMENTS	Automates (int.)	0	INFORMATION	Affiches horaires	OUI	PARKINGS	Voitures	10
	En service	/		Ecrans (intérieur)	NON		Voitures PMR	NON
	Automates (ext.)	0		Ecrans (extérieur)	NON		Prix	Gratuit
	En service	/		Afficheur de quai	NON		Vélos (couverts)	12
	Toilettes	NON		Haut-parleurs	OUI		Vélos (non-couverts)	8
	Toilettes PMR	NON		Dénomination	OUI		Prix	gratuit
CORRESPONDANCES	Trains	NON	REMARQUES	/				
	Bus	NON						
	Ravel	NON						
	Signalisation	/						

Avec le soutien
De la WallonieSPW
Service public
de WallonieDEPARTEMENT DE LA STRATEGIE
DE LA MOBILITE
CELLULE FERROVIAIRE

2. Accès & Accueil des voyageurs

Les entrées du PANG sont situées au niveau de la route, via escalier ou chemin incliné.



3. Bâtiment & Guichets

Le PANG ne dispose ni de guichets, ni d'automates.



Avec le soutien
De la Wallonie



SPW
Service public
de Wallonie



DEPARTEMENT DE LA STRATEGIE
DE LA MOBILITE
CELLULE FERROVIAIRE

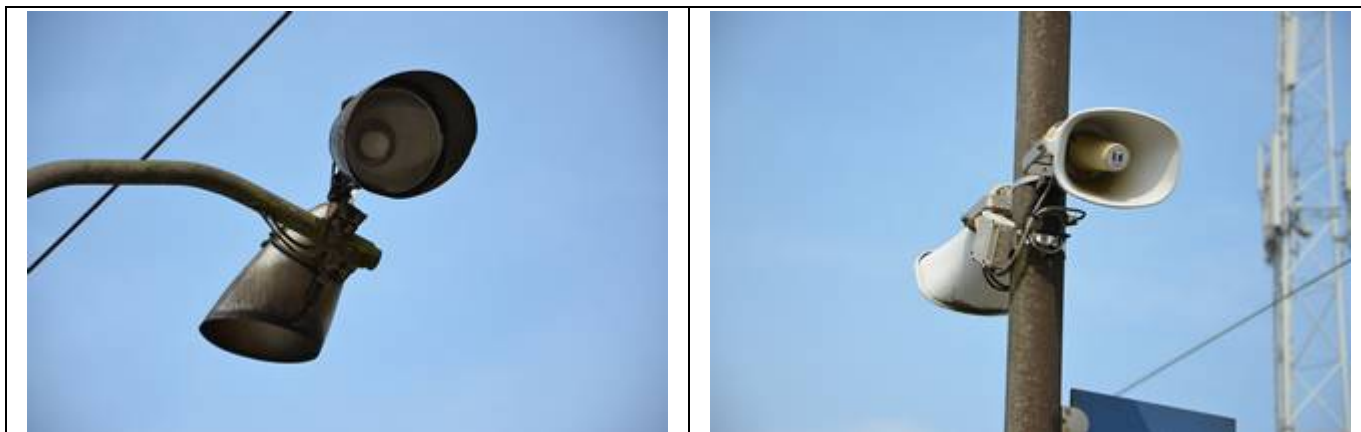
© ASBL NAVETTEURS.BE - Toute reproduction interdite sans l'autorisation de l'auteur

4. Quais : Accès & Equipements

- L'accès aux quais se fait via sentier, escaliers.
- Le PANG dispose de 2 quais de type « bas » avec un revêtement constitué de gravier.
- Sièges sur les quais et dans les abris.
- 4 abris en béton sur les quais.



Des haut-parleurs et des éclairages sont disposés sur les quais.



5. Informations aux voyageurs

- Affiches jaunes sur les quais...
- ... et panneaux de dénomination éclairés.



6. Parkings

Le PANG dispose de quelques places à proximité :



Avec le soutien
De la Wallonie



DEPARTEMENT DE LA STRATEGIE
DE LA MOBILITE
CELLULE FERROVIAIRE



VOITURES	Nom	Parking quai 2
	Propriétaire	SNCB-Holding
	Gestionnaire	SNCB-Holding
	Exploitant	/
	Type de parking	Extérieur
	Revêtement	Terrain vague
	Prix	Gratuit
	Capacité payant	0
	Capacité gratuit	10
	Capacité totale	10
	Taux d'occupation	< 90%

Le PANG dispose également d'un parking pour vélos non sécurisé, 12 places couvertes et 8 à l'extérieur.



2 roues	Nom	Quai 1
	Propriétaire	SNCB-Holding
	Gestionnaire	SNCB-Holding
	Type de parking	Extérieur/intérieur
	Tarifcation	Gratuit
	Contrôle accès	/
	Capacité payant	0
	Capacité gratuit	20
	Capacité totale	20
	Taux d'occupation	< 90%

7. Lignes, Fréquences &Correspondances

7.1 Lignes

Cette gare est desservie par la ligne 92 Ath – Mons.

7.2 Fréquences

Les fréquences sont les suivantes :

- Trains L : 1 par heure et par sens en semaine et 1 toutes les 2 h / sens le week-end.

Plus d'infos dans les brochures de ligne à l'adresse <http://mobility-brochures.b-rail.be/fr/brochures-de-ligne>

7.3 Correspondances

- Dans cette gare, il n'y a aucune possibilité de correspondance avec d'autres trains.
- Le PANG n'est desservi par aucune ligne de bus.
- Pas de correspondance possible avec le Ravel.

8. Comptages

8.1 Comptage sur place

La visite de cette gare a été effectuée le 6 mai 2013. A 15h35, personne sur les quais.



Avec le soutien
De la Wallonie



DEPARTEMENT DE LA STRATEGIE
DE LA MOBILITE
CELLULE FERROVIAIRE

8.2 Comptages 2009

Les statistiques de 2009 indiquent un nombre moyen hebdomadaire de :

- 81 voyageurs en semaine
- 5 voyageurs le samedi
- 12 voyageurs le dimanche

9. Remarques et constatations

/

10. L'avis des usagers

Nous n'avons pas reçu d'avis de la part des usagers.



Avec le soutien
De la Wallonie



DEPARTEMENT DE LA STRATEGIE
DE LA MOBILITE
CELLULE FERROVIAIRE