

ERNAGE

Rue de la 1ere division
marocaine
5030 Gembloux

GPS X: 4.668540 - Y: 50.590820

Visitée le 13/09/2014

1. Tableau synthétique

Cheminement d'accès	Distance depuis sortie du PANG		Infrastructures	Revêtement	Etat
Piétons	Rayon de 200 m		Trottoirs – Rue - Eclairage public	Asphalte Klinkers Dalles	Bon
Bus (arrêt TEC) le mieux desservi	197 m		« Place » Arrêt avec abri.	Dalles / Terre	Bon
Voitures	Rayon de 500 m		Routes « secondaires » et « tertiaires »	Béton	Bon
2 roues	2521 m		Accès au Ravel (Ligne 147) Routes « résidentielles » et à faible trafic	Asphalte Béton	Bon
2 roues motorisés	Rayon de 500 m		Routes « secondaires » et « tertiaires »	Béton	Bon
Accessibilité					
Piétons	Accès aux quais : via escaliers.				
Equipements	Places	Distance depuis PANG	Type d'équipement Revêtement	Sécurité	Etat
Parking voitures	0				
Parking PMR	0				
Parking 2 roues	6	20 m	Béton - Couvert- Gratuit	Non-sécurisé	Bon
Parking 2 roues motorisés	0				
Prise en charge PMR			Avec assistance		
<ul style="list-style-type: none"> La prise en charge des PMR n'est pas possible dans les PANG's et ne peut se faire qu'au départ d'une des 114 gares « PMR » ou des 17 gares « Taxi » en Belgique. Cette prise en charge est garantie pour toute réservation effectuée 24 heures avant le départ prévu. Certaines dérogations peuvent toutefois être gérées au cas par cas lors de la réservation. Pour de plus amples informations, nous vous invitons à consulter notre documentation spécifique. Gare « PMR » la plus proche : Gembloux (4 km) Aucune gare « Taxi » à proximité 					
Signalétique			Ravel – Bus – PANG – PMR		
Vers le PANG	Absence de signalétique indiquant la présence du PANG				
Depuis le PANG	Aucune signalétique présente				



Avec le soutien
de la Wallonie





DEPARTEMENT DE LA STRATEGIE
DE LA MOBILITE
CELLULE FERROVIAIRE

2. Cartographie

Arrêts de bus



	PANG
	Arrêts de bus

Distance (m)	Nom Arrêt
197 - 218	Place

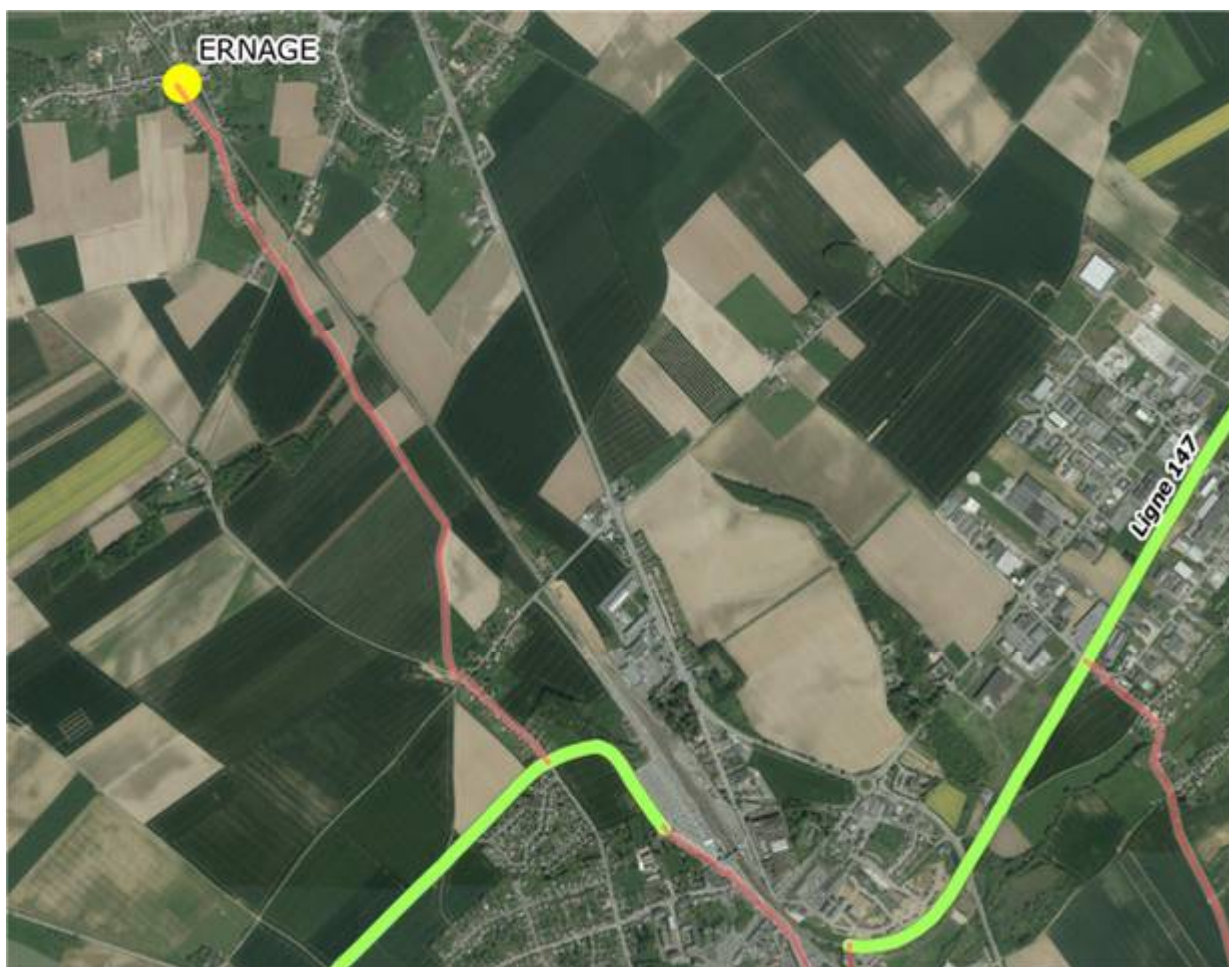





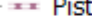


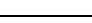
Avec le soutien
de la Wallonie



DEPARTEMENT DE LA STRATEGIE
DE LA MOBILITE
CELLULE FERROVIAIRE

Accès au Ravel (ligne 147)



	PANG
	Cheminement PANG - Ravel
	Chaînon de liaison
	Piste cyclable
	Pré-RAVeL
	RAVeL Itinéraire
	RAVeL Section



Avec le soutien
de la Wallonie



DEPARTEMENT DE LA STRATEGIE
DE LA MOBILITE
CELLULE FERROVIAIRE

3. Cheminement d'accès

- **Piétons** : accès via des trottoirs, la rue, présence d'un éclairage public



- **Depuis / vers l'arrêt de bus** : accès aux arrêts via des trottoirs
- **Arrêt le plus proche** : « Place » situé à 197 m
- **Arrêt le mieux desservi** : idem



Desserte principale

Distance (m)	Nom Arrêt	Traversées	N° Ligne	Parcours
197 - 218	Place	0/1	1	Jodoigne - Gembloux

Autres arrêts à proximité

Néant.



Avec le soutien
de la Wallonie



DEPARTEMENT DE LA STRATEGIE
DE LA MOBILITE
CELLULE FERROVIAIRE

➤ **2 roues**

- Accès au Ravel (Ligne 147) situé à 2521 m
- Voirie non-équipée de pistes cyclables ;
- Présence d'un éclairage public ;
- Infos Ravel : http://ravel.wallonie.be/opencms/opencms/fr/parcours/sections/L147_ProvBw/



Avec le soutien
de la Wallonie



DEPARTEMENT DE LA STRATEGIE
DE LA MOBILITE
CELLULE FERROVIAIRE

- **Voitures & 2 roues motorisés – Rayon de 500 m**
 - Accès via :
 - Routes « secondaires » et « tertiaires »



4. Accessibilité

- **Quai dans les deux directions:**
 - Accès piétons via escaliers.



Avec le soutien
de la Wallonie



SPW
Service public
de Wallonie



DEPARTEMENT DE LA STRATEGIE
DE LA MOBILITE
CELLULE FERROVIAIRE

5. Equipements

- **Parking voitures** : néant.
- **Parking PMR** : rien de prévu.
- **Parking 2 roues à 20 m** : 6 places, couvert, béton, bon état.



- **Parking 2 roues motorisés** : Aucun emplacement réservé

6. Prise en charge des PMR (avec assistance) – Rayon de 20 Km

- **Gares « PMR » la plus proche** : Gembloux (4 Km)
- **Gare « Taxi » la plus proche** : pas de gare

7. Signalétique

7.1. Vers le PANG

- **PANG** : absence de signalétique indiquant la présence du PANG

7.2. Depuis le PANG

- **Ravel** : aucune signalétique présente.
- **Bus** : aucune signalétique présente.

8. Remarques et constatations

- Pas de parking « voitures » et « 2 roues motorisés »
- Pas de signalétique du PANG
- Pas de parking « PMR »
- Pas de signalétique du Ravel



Avec le soutien
de la Wallonie



DEPARTEMENT DE LA STRATEGIE
DE LA MOBILITE
CELLULE FERROVIAIRE

Nous recommandons :

- la création d'emplacements de parking réservés aux « PMR » ;
- l'installation d'une signalétique indiquant la présence du PANG ;
- l'installation d'une signalétique indiquant la présence des arrêts de bus ;
- l'installation d'une signalétique permettant la connexion avec le Ravel.

9. Avis des usagers et associations

Nous n'avons reçu aucune remarque.



Avec le soutien
de la Wallonie



DEPARTEMENT DE LA STRATEGIE
DE LA MOBILITE
CELLULE FERROVIAIRE