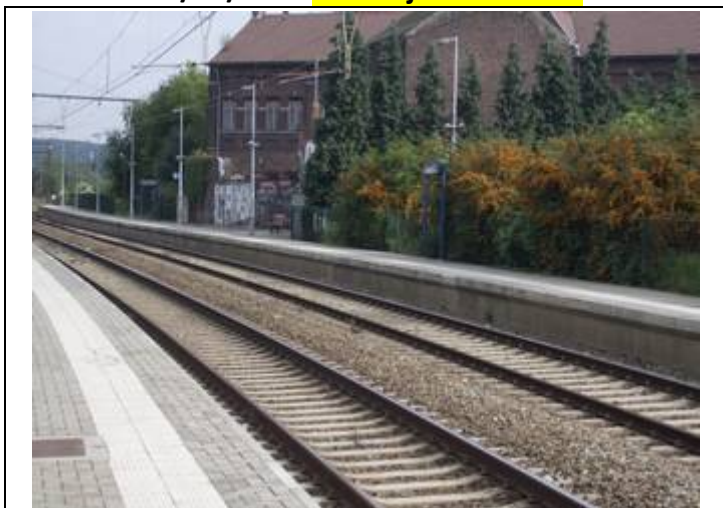


FARCIENNES

Rue de la Station / Joseph Bolle
6240Farciennes

GPS X:4.564137 - Y:50.435248

Visitée le 29/09/2013 Mise à jour en 2014.



1. Tableau synthétique

| | | | | | |
|----------------|---------------------------------------|-----|------------|----------------------------|-----|
| ACCUEIL | Guichets | NON | PMR | Parking | NON |
| | Heures d'ouverture (Lun - Ven) | | | Facilités d'accès Gare | NON |
| | Heures d'ouverture (Sam, dim, fériés) | | | Facilités d'accès guichets | NON |
| | Accueil PMR | NON | | Facilités d'accès quais | NON |
| | Heures d'accueil (Lun - Ven) | | | Rampe mobile | NON |
| | Heures d'accueil (Sam, dim, fériés) | | | Boucle d'induction | NON |

| | | | | | | | | |
|------------------------|------------------|-----|--------------------|--|-----|-----------------|----------------------|----------|
| BATIMENT | Guichets | NON | ACCES | Bâtiment | NON | QUAIS | Nombre | 2 |
| | Places assises | / | | Couloir sous-voies | OUI | | Hauteur | Haut |
| | Buffet | / | | Passerelle d'accès | NON | | Revêtement | Klinkers |
| | Point Poste | / | | Traversée des voies | NON | | Abris couverts | 0 |
| | Librairie | / | | Escalator(s) | NON | | Bancs sur les quais | 6 pl. |
| | Autres commerces | / | | Ascenseur(s) | NON | | Bancs dans les abris | 0 |
| EQUIPEMENTS | Automates (int.) | 0 | INFORMATION | Affiches horaires | OUI | PARKINGS | Voitures | 35pl. |
| | En service | / | | Ecrans (intérieur) | NON | | Voitures PMR | 0 |
| | Automates (ext.) | 1 | | Ecrans (extérieur) | NON | | Tarif | Gratuit |
| | En service | OUI | | Afficheur de quai | NON | | 2 roues couverts | 0 |
| | Toilettes | NON | | Haut-Parleurs | OUI | | 2 roues non-couvert | 10 pl. |
| | Toilettes PMR | NON | | Dénomination | OUI | | Tarif | Gratuit |
| CORRESPONDANCES | Trains | NON | REMARQUES | <ul style="list-style-type: none"> - Pas de guichets ni d'automates - Pas d'indication de la direction des quais - Pas d'abris sur les quais - Escaliers en très mauvais état - Tags dans le couloir sous-voies - Couloir sous-voies mal éclairé et peu sécurisant - Pas de parking « 2 roues » | | | | |
| | Bus | OUI | | | | | | |
| | Ravel | | | | | | | |
| | Signalisation | | | | | | | |



Avec le soutien
De la Wallonie



SPW
Service public
de Wallonie



DEPARTEMENT DE LA STRATEGIE
DE LA MOBILITE
CELLULE FERROVIAIRE

2. Accès & Accueil des voyageurs

Les entrées du PANG sont situées au niveau de la rue.

3. Bâtiment & Guichets

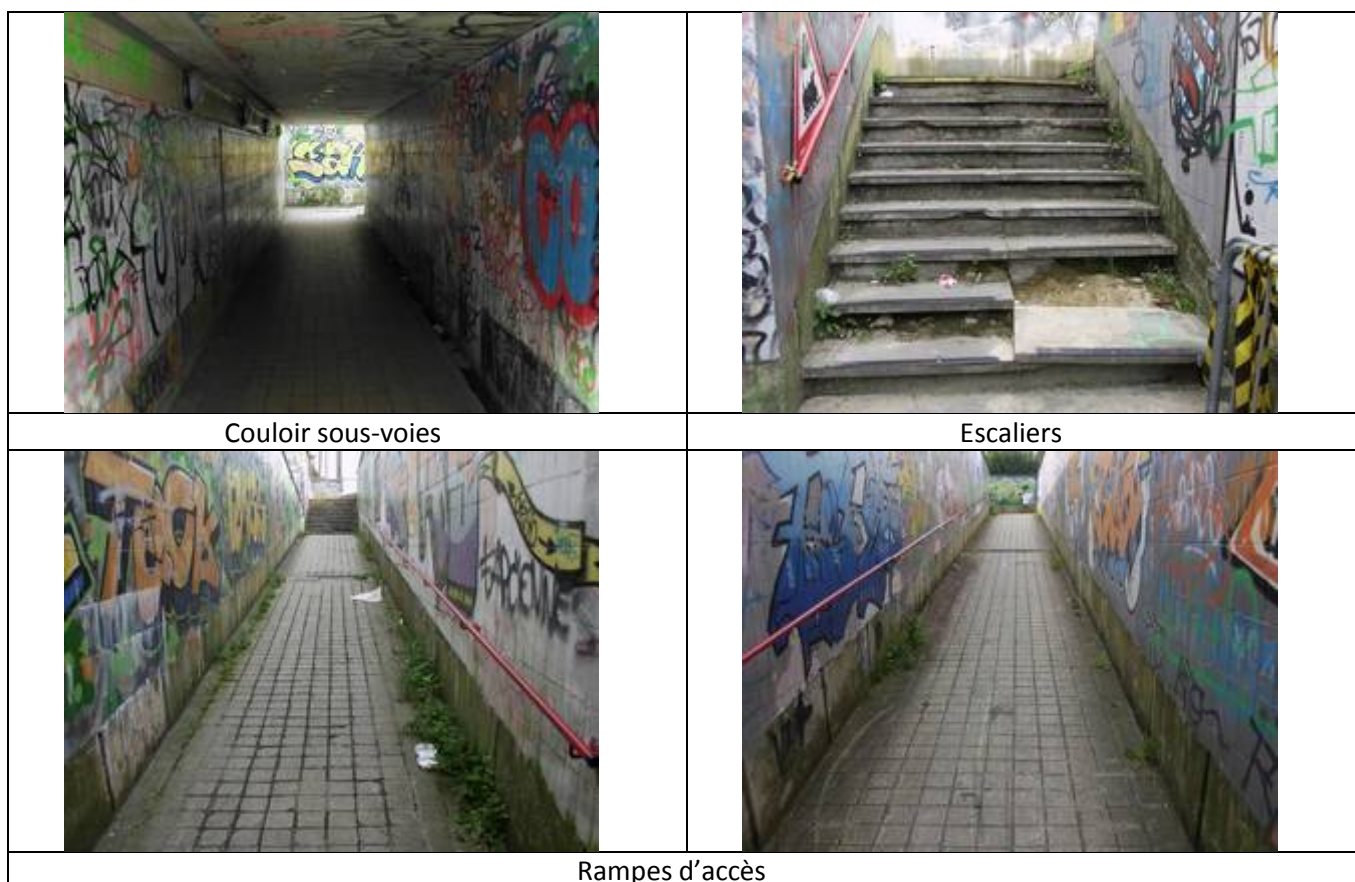
Le PANG ne dispose ni d'un bâtiment, ni de guichets, ni d'automates.

Passage en 2014 :



4. Quais : Accès & Equipements

- Le PANG dispose d'un couloir sous-voies.
- L'accès aux quais se fait soit de plain-pied, soit via des rampes d'accès non-conformes PMR, un couloir sous-voies et des escaliers.



Avec le soutien
De la Wallonie



DEPARTEMENT DE LA STRATEGIE
DE LA MOBILITE
CELLULE FERROVIAIRE

- Le PANG dispose de 2 quais de type « haut » avec un revêtement de type « klinkers ».
- Les quais sont équipés de dalles podotactiles.



Revêtement des quais



Dalles podotactiles

- Des sièges en métal sont disposés sur les quais.
- Les quais disposent au total de 6 places assises.



Sièges sur les quais

Des éclairages et des haut-parleurs sont disposés sur les quais.



Eclairages



Haut-parleurs



Avec le soutien
De la Wallonie



DEPARTEMENT DE LA STRATEGIE
DE LA MOBILITE
CELLULE FERROVIAIRE

5. Informations aux voyageurs

- Des panneaux de dénomination éclairés sont disposés sur les quais.
- Des affiches jaunes sont disposées sur les quais.
- Des fiches « Key Card » sont disposées aux entrées du PANG.



Panneaux sur les quais



Affiches jaunes



Fiches « Key Card »



Avec le soutien
De la Wallonie



DEPARTEMENT DE LA STRATEGIE
DE LA MOBILITE
CELLULE FERROVIAIRE

6. Parkings

- Emplacements voyageurs gratuits : 35
- Emplacements voyageurs payants : 0
- Emplacements PMR : 0

| VOITURES | Nom | Quai 2 | Quai 1 |
|----------|-------------------|-----------|-----------|
| | Propriétaire | B-Holding | Ville |
| | Gestionnaire | | |
| | Exploitant | | |
| | Type de parking | Extérieur | Extérieur |
| | Revêtement | Asphalte | Asphalte |
| | Prix | Gratuit | Gratuit |
| | Capacité payant | 0 | 0 |
| | Capacité gratuit | 20 pl. | 15 pl. |
| | Capacité PMR | 0 | 0 |
| | Capacité totale | 20 pl. | 20 pl. |
| | Taux d'occupation | < 90% | < 90% |



- Emplacements 2 roues gratuits : 0
- Emplacements 2 roues payants : 0



Avec le soutien
De la Wallonie



DEPARTEMENT DE LA STRATEGIE
DE LA MOBILITE
CELLULE FERROVIAIRE

7. Lignes, Fréquences & Correspondances

7.1 Lignes

Ce PANG est desservi par la ligne 130Charleroi – Namur

7.2 Fréquences

- En semaine : 1 train L par heure/sens
- Le week-end et les jours fériés :1 train L toutes les 2 heures/sens

7.3 Correspondances

- Il n’y a pas de correspondances entre les trains
- Il y a une desserte de bus

8. Comptages

8.1 Comptage sur place

La visite de ce PANG a été effectuée le dimanche 29 septembre 2013. A 12h00, il n’y avait aucun voyageur présent sur les quais.

8.2 Comptages 2009

Les statistiques de 2009 indiquent un nombre moyen hebdomadaire de :

- 150 voyageurs en semaine
- 17 voyageurs le samedi
- 16 voyageurs le dimanche

9. Remarques et constatations

- Pas de guichets ni d’automates
- Pas d’indication de la direction des quais
- Pas d’abris sur les quais
- Escaliers en très mauvais état
- Tags dans le couloir sous-voies
- Couloir sous-voies mal éclairé et peu sécurisant
- Pas de parking « 2 roues »

10. L’avis des usagers

Nous n’avons pas reçu d’avis de la part des usagers.



Avec le soutien
De la Wallonie



DEPARTEMENT DE LA STRATEGIE
DE LA MOBILITE
CELLULE FERROVIAIRE