

# FLAWINNE

Rue F. Marchand  
5020 Flawinne

GPS X:4.8063 - Y:50.456240

Visitée le 06/09/2013 Mise à jour en 2014.



## 1. Tableau synthétique

<b>ACCUEIL</b>	Guichets	NON	<b>PMR</b>	Parking	NON
	Heures d'ouverture (Lun - Ven)			Facilités d'accès Gare	NON
	Heures d'ouverture (Sam, dim, fériés)			Facilités d'accès guichets	NON
	Accueil PMR	NON		Facilités d'accès quais	NON
	Heures d'accueil (Lun - Ven)			Rampe mobile	NON
	Heures d'accueil (Sam, dim, fériés)			Boucle d'induction	NON

<b>BATIMENT</b>	Guichets	NON	<b>ACCES</b>	Bâtiment	NON	<b>QUAIS</b>	Nombre	2
	Places assises	/		Couloir sous-voies	OUI		Hauteur	Bas - Haut
	Buffet	/		Passerelle d'accès	NON		Revêtement	Gravillons Klinkers
	Point Poste	/		Traversée des voies	NON		Abris couverts	0
	Librairie	/		Escalator(s)	NON		Bancs sur les quais	0
	Autres commerces	/		Ascenseur(s)	NON		Bancs dans les abris	0
<b>EQUIPEMENTS</b>	Automates (int.)	0	<b>INFORMATION</b>	Affiches horaires	OUI	<b>PARKINGS</b>	Voitures	20 pl.
	En service	/		Ecrans (intérieur)	NON		Voitures PMR	0
	Automates (ext.)	1		Ecrans (extérieur)	NON		Tarif	Gratuit
	En service	OUI		Afficheur de quai	NON		2 roues couverts	0
	Toilettes	NON		Haut-Parleurs	OUI		2 roues non-couvert	0
	Toilettes PMR	NON		Dénomination	OUI		Tarif	/
<b>CORRESPONDANCES</b>	Trains	NON	<b>REMARQUES</b>	<ul style="list-style-type: none"> <li>- Pas de guichets ni d'automates</li> <li>- Pas d'abris sur les quais</li> <li>- Pas de places assises sur les quais</li> <li>- Pas d'indication de la direction des quais</li> <li>- Pas de parking « 2 roues »</li> </ul>				
	Bus	OUI						
	Ravel							
	Signalisation							



Avec le soutien  
De la Wallonie



DEPARTEMENT DE LA STRATEGIE  
DE LA MOBILITE  
CELLULE FERROVIAIRE

## 2. Accès & Accueil des voyageurs

L'entrée du PANG est située au niveau de la rue.

## 3. Bâtiment & Guichets

Le PANG ne dispose ni d'un bâtiment, ni de guichets, ni d'automates.

Passage en 2014 : présence d'un automate :



## 4. Quais : Accès & Equipements

- Le PANG dispose d'un couloir sous-voies.
- L'accès aux quais se fait via des escaliers et un couloir sous-voies.



Escaliers

Couloir sous-voies



Avec le soutien  
De la Wallonie

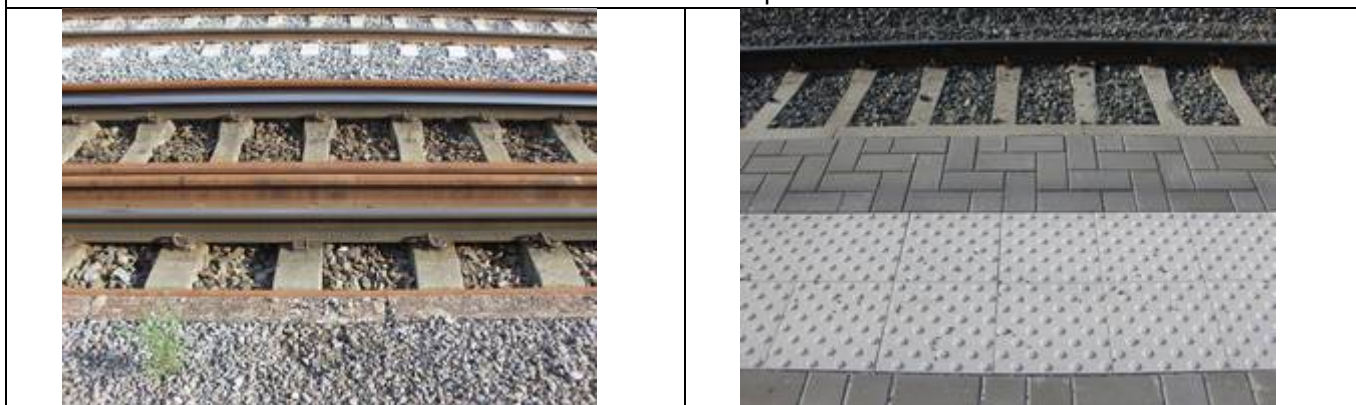


DEPARTEMENT DE LA STRATEGIE  
DE LA MOBILITE  
CELLULE FERROVIAIRE

- Le PANG dispose de 2 quais de types « bas » et « haut » avec un revêtement mixte de type « gravillons/klinkers ».
- Un des quais est équipé de dalles podotactiles.



Revêtement des quais



Absence / Présence de dalles podotactiles

Passage en 2014 : les deux quais sont « hauts » et équipés de dalles podotactiles.



Avec le soutien  
De la Wallonie



DEPARTEMENT DE LA STRATEGIE  
DE LA MOBILITE  
CELLULE FERROVIAIRE



- Les quais ne disposent ni d'abris ni de places assises.

Passage en 2014 : nouveaux abris avec places assises.



Des éclairages et des haut-parleurs sont disposés sur les quais.



Eclairages



Haut-parleurs

## 5. Informations aux voyageurs

- Des panneaux de dénomination éclairés sont disposés sur les quais.
- Des affiches jaunes sont disposées sur les quais.



Panneaux sur les quais



Affiches jaunes



Avec le soutien  
De la Wallonie



DEPARTEMENT DE LA STRATEGIE  
DE LA MOBILITE  
CELLULE FERROVIAIRE

## 6. Parkings

- Emplacements voyageurs gratuits : 20
- Emplacements voyageurs payants : 0
- Emplacements PMR : 0

<b>VOITURES</b>	<b>Nom</b>	Rues
	<b>Propriétaire</b>	Ville
	<b>Gestionnaire</b>	Ville
	<b>Exploitant</b>	/
	<b>Type de parking</b>	Extérieur
	<b>Revêtement</b>	Asphalte
	<b>Prix</b>	Gratuit
	<b>Capacité payant</b>	0
	<b>Capacité gratuit</b>	20 pl.
	<b>Capacité PMR</b>	0
	<b>Capacité totale</b>	20 pl.
	<b>Taux d'occupation</b>	< 90%



- Emplacements 2 roues gratuits : 0
- Emplacements 2 roues payants : 0

Passage en 2014 :



Avec le soutien  
De la Wallonie



DEPARTEMENT DE LA STRATEGIE  
DE LA MOBILITE  
CELLULE FERROVIAIRE

## 7. Lignes, Fréquences & Correspondances

### 7.1 Lignes

Ce PANG est desservi par la ligne 130Charleroi-Sud – Namur

### 7.2 Fréquences

- En semaine : 1 train IR ou 1 train L par heure/sens
- Le week-end et les jours fériés : 1 train L toutes les 2 heures/sens

### 7.3 Correspondances

- Il n'y a pas de correspondances entre les trains
- Il y a une desserte de bus à +/- 300 m

## 8. Comptages

### 8.1 Comptage sur place

La visite de ce PANG a été effectuée le vendredi 6 septembre 2013. A 9h40, il y avait un voyageur présent sur le quai en direction de Charleroi.

### 8.2 Comptages 2009

Les statistiques de 2009 indiquent un nombre moyen hebdomadaire de :

- 31 voyageurs en semaine
- 4 voyageurs le samedi
- 5 voyageurs le dimanche

## 9. Remarques et constatations

- Pas de guichets ni d'automates
- Pas d'abris sur les quais
- Pas de places assises sur les quais
- Pas d'indication de la direction des quais
- Pas de parking « 2 roues »

## 10. L'avis des usagers

Nous n'avons pas reçu d'avis de la part des usagers.



Avec le soutien  
De la Wallonie



DEPARTEMENT DE LA STRATEGIE  
DE LA MOBILITE  
CELLULE FERROVIAIRE