

FLEMALLE-GRANDERue de Flémalle
4400 Flémalle

GPS X: 5.286398- Y: 50.685066

Visitée le 17/03/2013 – Mise en charge 2014

**1. Tableau synthétique**

ACCUEIL	Guichets	NON	PMR	Parking	OUI
	Heures d'ouverture (Lun - Ven)			Facilités d'accès Gare	NON
	Heures d'ouverture (Sam, dim, fériés)			Facilités d'accès guichets	NON
	Accueil PMR	NON		Facilités d'accès quais	NON
	Heures d'accueil (Lun - Ven)			Rampe mobile	NON
	Heures d'accueil (Sam, dim, fériés)			Boucle d'induction	NON
BATIMENT	Guichets	NON	ACCES	Bâtiment	NON
	Places assises	/		Couloir sous-voies	OUI
	Buffet	/		Passerelle d'accès	NON
	Point Poste	/		Traversée des voies	NON
	Librairie	/		Escalator(s)	NON
	Autres commerces	/		Ascenseur(s)	NON
EQUIPEMENTS	Automates (int.)	0	INFORMATION	Affiches horaires	OUI
	En service	/		Ecrans (intérieur)	NON
	Automates (ext.)	0		Ecrans (extérieur)	NON
	En service	/		Afficheur de quai	NON
	Toilettes	NON		Haut-Parleurs	OUI
	Toilettes PMR	NON		Dénomination	OUI
CORRESPONDANCES	Trains	NON	REMARQUES	<ul style="list-style-type: none"> - Pas de guichets ni d'automates - Pas d'annonces au moment de la visite - Quais bas - Pas d'affiches jaunes sur les quais - Pas de parking « 2 roues » 	
	Bus	OUI			
	Ravel	OUI			
	Signalisation	NON			
QUAIS	Nombre	2	PARKINGS	Voitures	30 pl.
	Hauteur	Bas		Voitures PMR	1 pl.
	Revêtement	Gravillons		Prix	Gratuit
	Abris couverts	2		2 roues couvert	0
	Bancs sur les quais	6 pl.		2 roues non-couvert	5 pl.
	Bancs dans les abris	0		Prix	/

2. Accès & Accueil des voyageursAvec le soutien
de la WallonieDEPARTEMENT DE LA STRATEGIE
DE LA MOBILITE
CELLULE FERROVIAIRE

L'entrée du PANG est située sous le pont de chemin de fer.

3. Bâtiment & Guichets

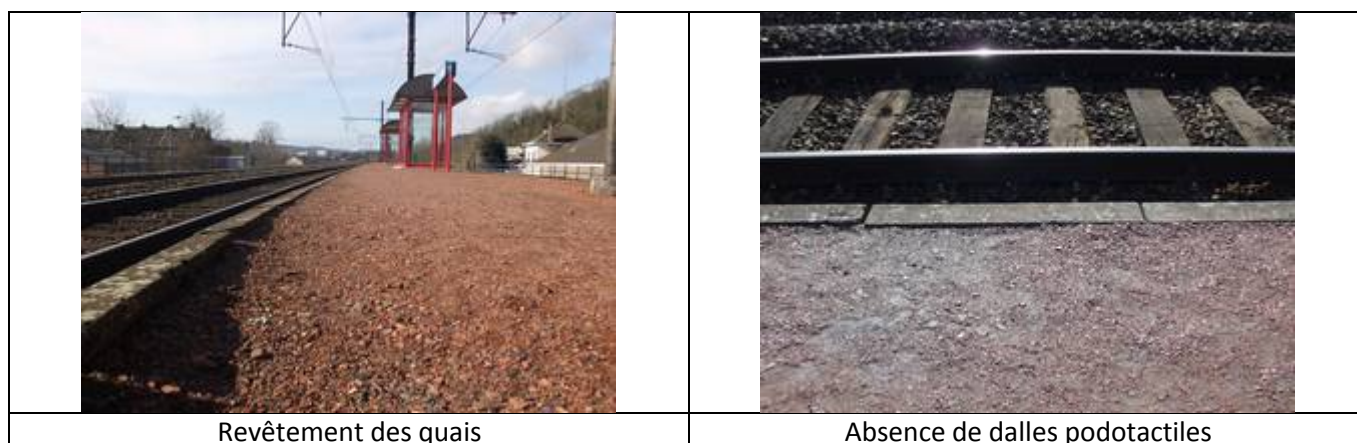
Le PANG ne dispose ni d'un bâtiment, ni de guichets, ni d'automates.

4. Quais : Accès & Equipements

- Le PANG dispose d'un couloir sous-voies (pont sous les voies).
- L'accès aux quais se fait via des escaliers.



- Le PANG dispose de 2 quais de type « bas » avec un revêtement de type « gravillons ».
- Les quais ne sont pas équipés de dalles podotactiles.



Avec le soutien
de la Wallonie



DEPARTEMENT DE LA STRATEGIE
DE LA MOBILITE
CELLULE FERROVIAIRE

- Les quais disposent d'abris dont la structure est constituée de métal, de vitres et de plexiglas.
- Des sièges en métal sont disposés sur les quais.
- Les quais disposent au total de 6 places assises.



Abris sur les quais



Sièges sur les quais

Des éclairages et des haut-parleurs sont disposés sur les quais.



Eclairages



Haut-parleurs



Avec le soutien
de la Wallonie



DEPARTEMENT DE LA STRATEGIE
DE LA MOBILITE
CELLULE FERROVIAIRE

5. Informations aux voyageurs

- Un panneau de dénomination est présent à l'entrée du PANG.
- Des panneaux indiquant la direction du quai sont présents à l'entrée du PANG.
- Des panneaux de dénomination éclairés sont disposés sur les quais.
- Des affiches jaunes sont disposées à l'entrée du PANG.



Panneau à l'entrée du PANG



Panneau indiquant la direction du quai



Panneaux sur les quais



Affiches jaunes



Avec le soutien
de la Wallonie



DEPARTEMENT DE LA STRATEGIE
DE LA MOBILITE
CELLULE FERROVIAIRE

6. Parkings

- Emplacements voyageurs gratuits : 30
- Emplacements voyageurs payants : 0
- Emplacements PMR : 1

VOITURES	Nom	Parking Communal
	Propriétaire	Ville
	Gestionnaire	
	Exploitant	
	Type de parking	Extérieur
	Revêtement	Pavés
	Prix	Gratuit
	Capacité payant	0
	Capacité gratuit	30 pl.
	Capacité PMR	1 pl.
	Capacité totale	31 pl.
	Taux d'occupation	< 90%



- Emplacements 2 roues gratuits : 5
- Emplacements 2 roues payants : 0



Avec le soutien
de la Wallonie



DEPARTEMENT DE LA STRATEGIE
DE LA MOBILITE
CELLULE FERROVIAIRE

7. Lignes, Fréquences & Correspondances

7.1 Lignes

Ce PANG est desservi par la ligne 125 Liège – Namur

7.2 Fréquences

- En semaine : 1 train L par heure/sens
- Le week-end et les jours fériés : 1 train L toutes les 2 heures/sens

7.3 Correspondances

- Il n'y a pas de correspondances entre les trains
- Il y a une desserte de bus

8. Comptages

8.1 Comptage sur place

La visite de cette gare a été effectuée le dimanche 17 mars 2013. A 10h20, il y avait un voyageur en descente sur le quai en direction de Namur.

8.2 Comptages 2009

Les statistiques de 2009 indiquent un nombre moyen hebdomadaire de :

- 92 voyageurs en semaine
- 11 voyageurs le samedi
- 12 voyageurs le dimanche

9. Remarques et constatations

- Pas de guichets ni d'automates
- Pas d'annonces au moment de la visite
- Quais bas
- Pas d'affiches jaunes sur les quais
- Pas de parking « 2 roues »

10. L'avis des usagers

Nous n'avons pas reçu d'avis de la part des usagers.



Avec le soutien
de la Wallonie



DEPARTEMENT DE LA STRATEGIE
DE LA MOBILITE
CELLULE FERROVIAIRE