

**FLEMALLE-GRANDE**Rue de Flémalle  
4400 Flémalle

GPS X: 5.480022 - Y: 50.604818

Visitée le 11/04/2014

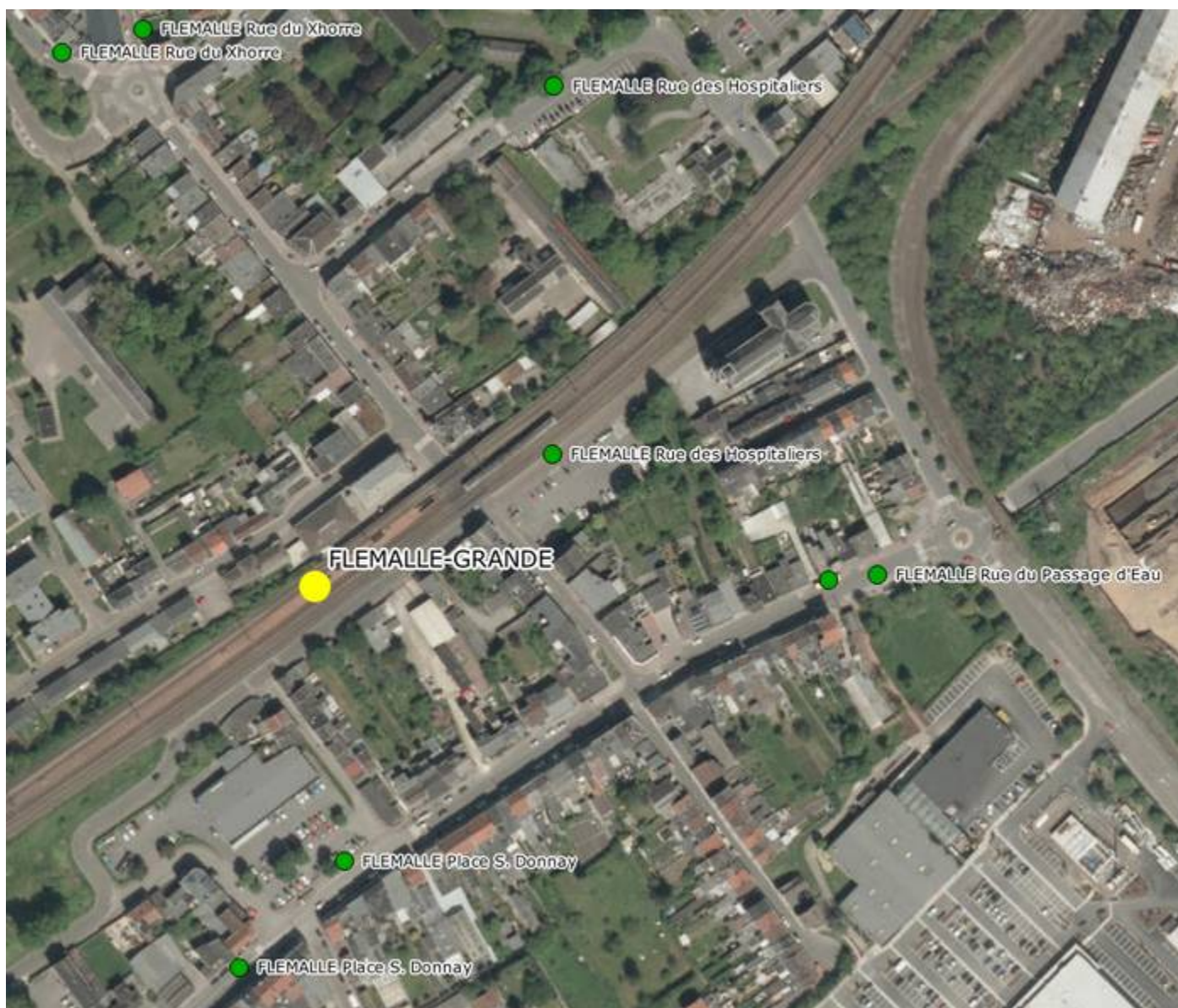
**1. Tableau synthétique**



Cheminement d'accès	Distance depuis sortie du PANG		Infrastructures	Revêtement	Etat
Piétons	Rayon de 200 m		Trottoirs et accotements – Eclairage public	Pavés Klinkers Asphalte	Bon
Bus (arrêt TEC) le plus proche	60 – 240 m		Arrêts avec abris	Asphalte	Bon
Voitures	Rayon de 500 m		Routes primaires / secondaires	Asphalte Klinkers	Bon
2 roues	2.416 m		Accès au Ravel 1 Est Pas de pistes cyclables Routes (voir point 3.)	Asphalte	Bon
2 roues motorisés	Rayon de 500 m		Routes primaires / secondaires	Asphalte	Bon
<b>Accessibilité</b>					
Piétons	Accès aux quais : escaliers				
Equipements	Places	Distance depuis PANG	Type d'équipement Revêtement	Sécurité	Etat
Parking voitures	30	50 m	Parking communal - Asphalte - Gratuit	Non-sécurisé	Bon
Parking PMR	1	50 m	Parking communal - Asphalte - Gratuit	Non-sécurisé	Bon
Parking 2 roues	5	50 m	Parking communal - Asphalte - Gratuit	Non-sécurisé	Bon
Parking 2 roues motorisés	5	50 m	Parking communal - Asphalte - Gratuit	Non-sécurisé	Bon
<b>Prise en charge PMR</b>			<b>Avec assistance</b>		
<ul style="list-style-type: none"> <li>La prise en charge des PMR n'est pas possible dans les PANG's et ne peut se faire qu'au départ d'une des 114 gares « PMR » ou des 17 gares « Taxi » en Belgique. Cette prise en charge est garantie pour toute réservation effectuée 24 heures avant le départ prévu. Certaines dérogations peuvent toutefois être gérées au cas par cas lors de la réservation. Pour de plus amples informations, nous vous invitons à consulter notre documentation spécifique.</li> <li>Gares « PMR » les plus proches : Flémalle-Haute (2 km) – Liège-Guillemins (11 km)</li> <li>Aucune gare « Taxi » à proximité</li> </ul>					
<b>Signalétique</b>			<b>Ravel – Bus – PANG – PMR</b>		
Vers le PANG	Pas de signalétique, uniquement 1 panneau à l'entrée du PANG				
Depuis le PANG	Aucune signalétique présente				

Avec le soutien  
de la WallonieDEPARTEMENT DE LA STRATEGIE  
DE LA MOBILITE  
CELLULE FERROVIAIRE

## 2. Cartographie

### Arrêts de bus



	PANG
	Arrêts de bus

Distance (m)	Nom Arrêt
60 – 270	Rue des Hospitaliers
284 – 297	Rue de Passage d'Eau
346 – 357	Rue du Xhorre
256 - 387	Place S. Donnay



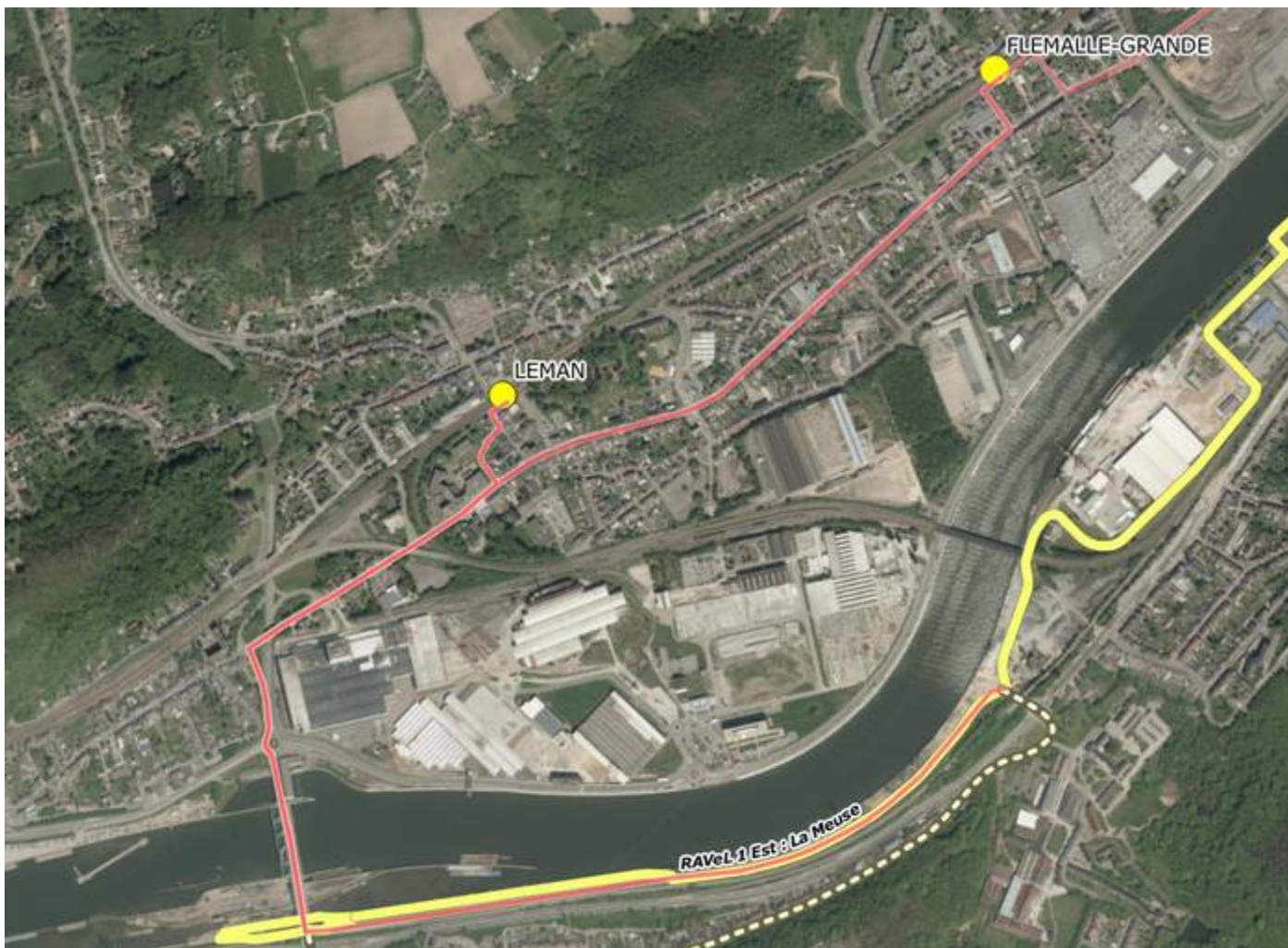
Avec le soutien  
de la Wallonie



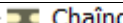
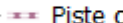
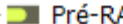




DEPARTEMENT DE LA STRATEGIE  
DE LA MOBILITE  
CELLULE FERROVIAIRE



Accès au Ravel



	PANG
	Cheminement PANG - Ravel
	Chaînon de liaison
	Piste cyclable
	Pré-RAVeL
	RAVeL Itinéraire
	RAVeL Section



Avec le soutien de la Wallonie



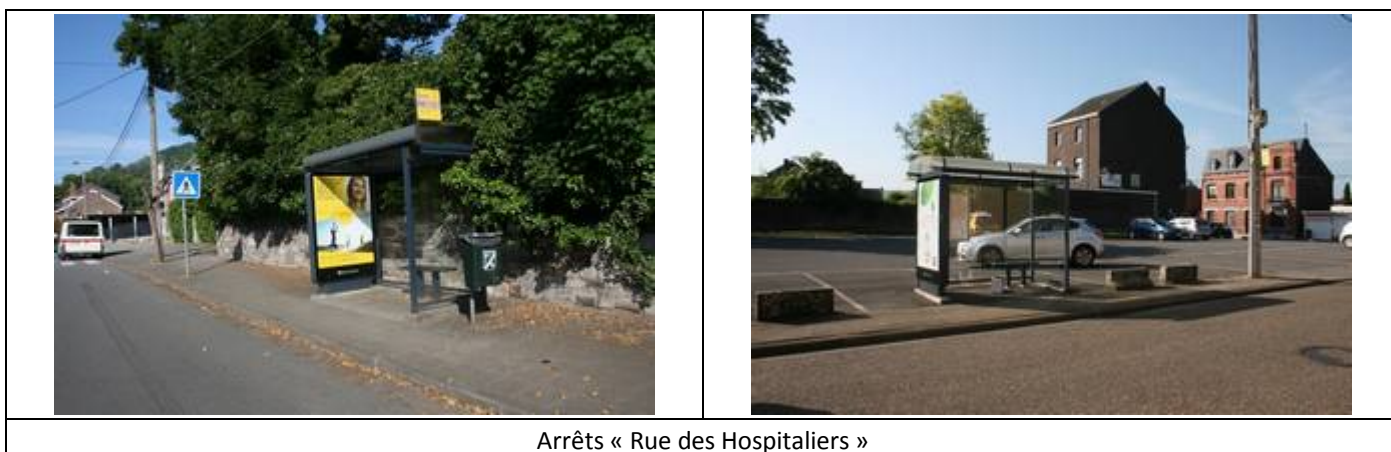
DEPARTEMENT DE LA STRATEGIE DE LA MOBILITE  
CELLULE FERROVIAIRE

### 3. Cheminement d'accès

- **Piétons – Rayon de 200 m** : accès via des trottoirs et accotements, présence d'un éclairage public



- **Depuis / vers l'arrêt de bus** : accès via des trottoirs et accotements
- **Arrêt le plus proche** : « Rue des Hospitaliers » situé à 60 – 240 m



Avec le soutien  
de la Wallonie



SPW  
Service public  
de Wallonie



DEPARTEMENT DE LA STRATEGIE  
DE LA MOBILITE  
CELLULE FERROVIAIRE

## Desserte arrêt le plus proche

Distance (m)	Nom Arrêt	Traversées	N° Ligne	Parcours
60 – 240	Rue des Hospitaliers	2	42	Flémalle - Profondval - Mons
			49	La Roche - Ortho (Baconfoy - Cens)

## Autres arrêts à proximité

Distance (m)	Nom Arrêt
284 – 297	Rue de Passage d'Eau
346 – 357	Rue du Xhorre
256 - 387	Place S. Donnay

### ➤ 2 roues

- Accès au Ravel 1 Est situé à 2.416 m
  - Routes secondaires : 541 m
  - Routes tertiaires : 1.729 m
  - Routes résidentielles : 128 m
  - Routes autres : 18 m
- Voirie non-équipée de pistes cyclables ;
- Présence d'un éclairage public ;
- Infos Ravel : [http://ravel.wallonie.be/opencms/opencms/fr/parcours/itineraires/ravel\\_1\\_est/](http://ravel.wallonie.be/opencms/opencms/fr/parcours/itineraires/ravel_1_est/)

### ➤ Voitures & 2 roues motorisés – Rayon de 500 m

- Accès via :
  - Routes primaires
  - Routes secondaires



Routes aux alentours du PANG



Avec le soutien  
de la Wallonie



DEPARTEMENT DE LA STRATEGIE  
DE LA MOBILITE  
CELLULE FERROVIAIRE



## 4. Accessibilité

- **Quais en direction de Liège / Namur :**
  - Accès via des escaliers



- Les quais bas rendent l'embarquement et le débarquement difficiles

## 5. Equipements

- **Parking voitures communal :**  
+/-30 places – Gratuit – Non-sécurisé – Revêtement en asphalte
- **Parking PMR à 40 m du PANG :**  
1 emplacement réservé



Parking communal



Emplacement PMR



Avec le soutien  
de la Wallonie



DEPARTEMENT DE LA STRATEGIE  
DE LA MOBILITE  
CELLULE FERROVIAIRE

➤ **Parking 2 roues et 2 roues motorisés :**

+/- 5 emplacements réservés – Gratuit – Non-sécurisé – Revêtement en asphalte



**6. Prise en charge des PMR (avec assistance) – Rayon de 20 Km**

- Gares « PMR » les plus proches : Flémalle-Haute (2 Km) - Liège-Guillemins (11 Km)
- Gare « Taxi » la plus proche : pas de gare



Avec le soutien  
de la Wallonie



DEPARTEMENT DE LA STRATEGIE  
DE LA MOBILITE  
CELLULE FERROVIAIRE

## 7. Signalétique

### 6.1. Vers le PANG

- **PANG** : pas de signalétique, uniquement 1 panneau à l'entrée du PANG



### 6.2. Depuis le PANG

- **Bus** : pas de signalétique
- **Ravel** : pas de signalétique

## 8. Remarques et constatations

- Pas de signalétique du PANG.

### Nous recommandons :

- l'installation d'une signalétique indiquant la présence du PANG.

## 9. Avis des usagers et associations

Nous n'avons reçu aucune remarque



Avec le soutien  
de la Wallonie



DEPARTEMENT DE LA STRATEGIE  
DE LA MOBILITE  
CELLULE FERROVIAIRE