

FLOREERue des Grands Champs
5334 Florée

GPS X:5.056103 - Y:50.357789

Visitée le 06/09/2013 – Fermeture en 2014



1. Tableau synthétique

ACCUEIL	Guichets	NON	PMR	Parking	NON
	Heures d'ouverture (Lun - Ven)			Facilités d'accès Gare	NON
	Heures d'ouverture (Sam, dim, fériés)			Facilités d'accès guichets	NON
	Accueil PMR	NON		Facilités d'accès quais	NON
	Heures d'accueil (Lun - Ven)			Rampe mobile	NON
	Heures d'accueil (Sam, dim, fériés)			Boucle d'induction	NON

BATIMENT	Guichets	NON	ACCES	Batiment	NON	QUAIS	Nombre	2
	Places assises	/		Couloirs sous-voies	OUI		Hauteur	Bas
	Buffet	/		Passerelles d'accès	NON		Revêtement	Gravillons
	Point Poste	/		Traverse de voies	NON		Abris couverts	2
	Librairie	/		Escalator(s)	NON		Bancs sur les quais	0
	Autres commerces	/		Ascenseur(s)	NON		Bancs dans les abris	9 pl.
EQUIPEMENTS	Automates (int.)	NON	INFORMATION	Affiches horaires	OUI	PARKINGS	Voitures	0
	En service	/		Ecrans (intérieur)	NON		Voitures PMR	0
	Automates (ext.)	NON		Ecrans (extérieur)	NON		Tarif	/
	En service	NON		Afficheur de quai	NON		2 roues couverts	0
	Toilettes	NON		Haut-Parleurs	NON		2 roues non-couvert	0
	Toilettes PMR	NON		Dénomination	OUI		Tarif	/
CORRESPONDANCES	Trains	NON	REMARQUES	<ul style="list-style-type: none"> - Pas de guichets ni d'automates - Pas d'annonces au moment de la visite - Pas de haut-parleurs - Pas d'indication de la direction des quais - Quais bas - Chemins d'accès peu praticables - Pas de parking voitures - Pas de parking « 2 roues » 				
	Bus	NON						
	Ravel							
	Signalisation							

Avec le soutien
de la WallonieDEPARTEMENT DE LA STRATEGIE
DE LA MOBILITE
CELLULE FERROVIAIRE

2. Accès & Accueil des voyageurs

Les entrées du PANG sont situées au niveau de la rue.

3. Bâtiment & Guichets

Le PANG ne dispose ni d'un bâtiment, ni de guichets, ni d'automates.

4. Quais : Accès & Equipements

- Le PANG dispose d'un couloir sous-voies (pont sous les voies).
- L'accès aux quais se fait via des chemins d'accès dont le revêtement est de type « graviers ».



Pont sous les voies



Chemins d'accès

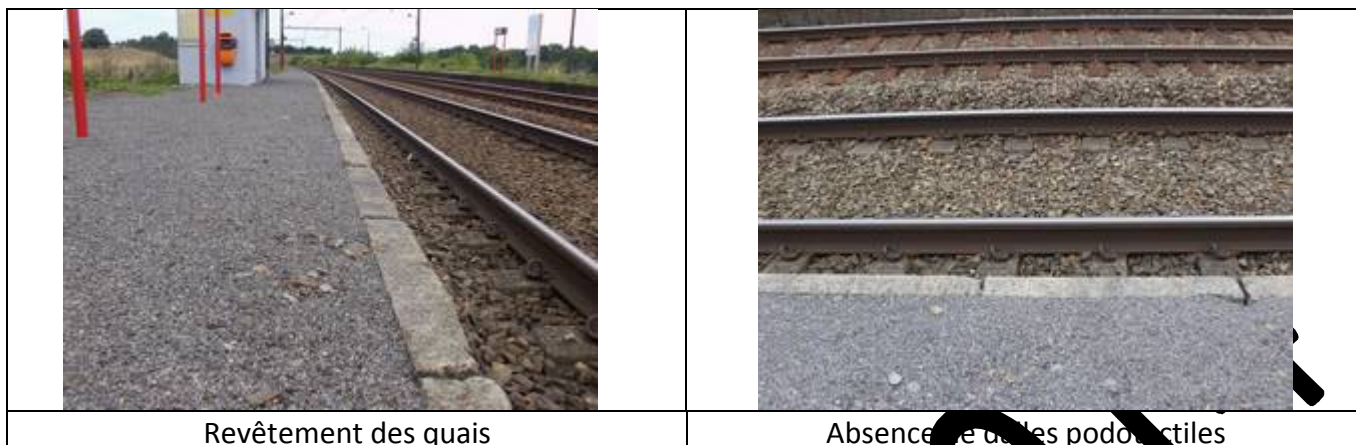


Avec le soutien
de la Wallonie



DEPARTEMENT DE LA STRATEGIE
DE LA MOBILITE
CELLULE FERROVIAIRE

- Le PANG dispose de 2 quais de type « bas » avec un revêtement de type « gravillons ».
- Les quais ne sont pas équipés de dalles podotactiles.



- Les quais disposent d'un abri dont la structure est composée de béton.
- Des sièges en métal et des bancs en bois sont disposés dans les abris.
- Les quais disposent de 9 places assises au total.



Des éclairages sont disposés sur les quais mais il n'y a aucun haut-parleur.



Eclairages

5. Informations aux voyageurs

- Des panneaux de dénomination éclairés sont disposés sur les quais.
- Des affiches jaunes sont disposées sur les quais.
- Des fiches « Key Card » sont disposées aux entrées au TANG.



Panneaux sur les quais



Affiches jaunes



Fiches « Key Card »



Avec le soutien
de la Wallonie



DEPARTEMENT DE LA STRATEGIE
DE LA MOBILITE
CELLULE FERROVIAIRE

6. Parkings

- Emplacements voyageurs gratuits : 0
- Emplacements voyageurs payants : 0
- Emplacements PMR : 0

- Emplacements 2 roues gratuits : 0
- Emplacements 2 roues payants : 0

7. Lignes, Fréquences & Correspondances

7.1 Lignes

Ce PANG est desservi par la ligne 162 Namur – Luxembourg

7.2 Fréquences

- En semaine : 1 train L par heure/sens
- Le week-end et les jours fériés : 1 train L toutes les 2 heures/sens

7.3 Correspondances

- Il n'y a pas de correspondances entre les trains
- Desserte bus : il n'y a pas de desserte de bus

8. Comptages

8.1 Comptage sur place

La visite de ce PANG a été effectuée le vendredi 6 septembre 2013. A 12h30, il n'y avait aucun voyageur présent sur les quais.

8.2 Comptages 2009

Les statistiques de 2009 indiquent un nombre moyen hebdomadaire de :

- 24 voyageurs en semaine
- 0 voyageur le samedi
- 0 voyageur le dimanche

9. Remarques et constatations

- Pas de guichets ni d'automates
- Pas d'annonces au moment de la visite
- Pas de haut-parleur
- Pas d'indication de la direction des quais
- Quais bas
- Chemins d'accès peu praticables
- Pas de parking voitures
- Pas de parking « 2 roues »

10. L'avis des usagers

Nous n'avons pas reçu d'avis de la part des usagers.



Avec le soutien
de la Wallonie



DEPARTEMENT DE LA STRATEGIE
DE LA MOBILITE
CELLULE FERROVIAIRE