

# FLOREFFE

Rue Célestin Hastir 105  
5150 Floreffe

GPS X: 4.762371 - Y: 50.443328

Visitée le 08/03/2014

## 1. Tableau synthétique

Cheminement d'accès	Distance depuis sortie du PANG		Infrastructures	Revêtement	Etat
Piétons	Rayon de 200 m		Trottoirs – Eclairage public	Klinkers – Asphalte	Bon
Bus (arrêt TEC) le mieux desservi	42 - 96		« Gare » Arrêt avec abri.	Klinkers	Bon
Voitures	Rayon de 500 m		Routes « primaires » et « secondaires »	Asphalte	Bon
2 roues			Ravel 1 à 872 m (routes secondaires).	Asphalte	Bon
2 roues motorisés	Rayon de 500 m		Routes « primaires » et « secondaires »	Asphalte	Bon
<b>Accessibilité</b>					
Piétons	Accès aux quais : plain-pied depuis la route. Tunnel sous voies.				
Equipements	Places	Distance depuis PANG	Type d'équipement Revêtement	Sécurité	Etat
Parking voitures	25	20 m	Asphalte - gravier	Non sécurisé	Bon
Parking PMR	0				
Parking 2 roues	6	10 m	Couvertes - Béton	Non sécurisé	Neuf
Parking 2 roues motorisés	0				
<b>Prise en charge PMR</b>			<b>Avec assistance</b>		
<ul style="list-style-type: none"> <li>La prise en charge des PMR n'est pas possible dans les PANG's et ne peut se faire qu'au départ d'une des 114 gares « PMR » ou des 17 gares « Taxi » en Belgique. Cette prise en charge est garantie pour toute réservation effectuée 24 heures avant le départ prévu. Certaines dérogations peuvent toutefois être gérées au cas par cas lors de la réservation. Pour de plus amples informations, nous vous invitons à consulter notre documentation spécifique.</li> <li>Gare « PMR » la plus proche : Namur (9,1 km)</li> <li>Aucune gare « Taxi » à proximité</li> </ul>					
<b>Signalétique</b>			<b>Ravel – Bus – PANG – PMR</b>		
Vers le PANG	Pas de signalétique, uniquement 1 panneau à l'entrée du PANG				
Depuis le PANG	Absence de signalétique indiquant la direction du Ravel et des arrêts de bus (à côté)				



Avec le soutien  
de la Wallonie





DEPARTEMENT DE LA STRATEGIE  
DE LA MOBILITE  
CELLULE FERROVIAIRE

## 2. Cartographie

### Arrêts de bus



	PANG
	Arrêts de bus

Distance (m)	Nom Arrêt
42 - 96	Gare
2589 - 2652	Rue Hastir

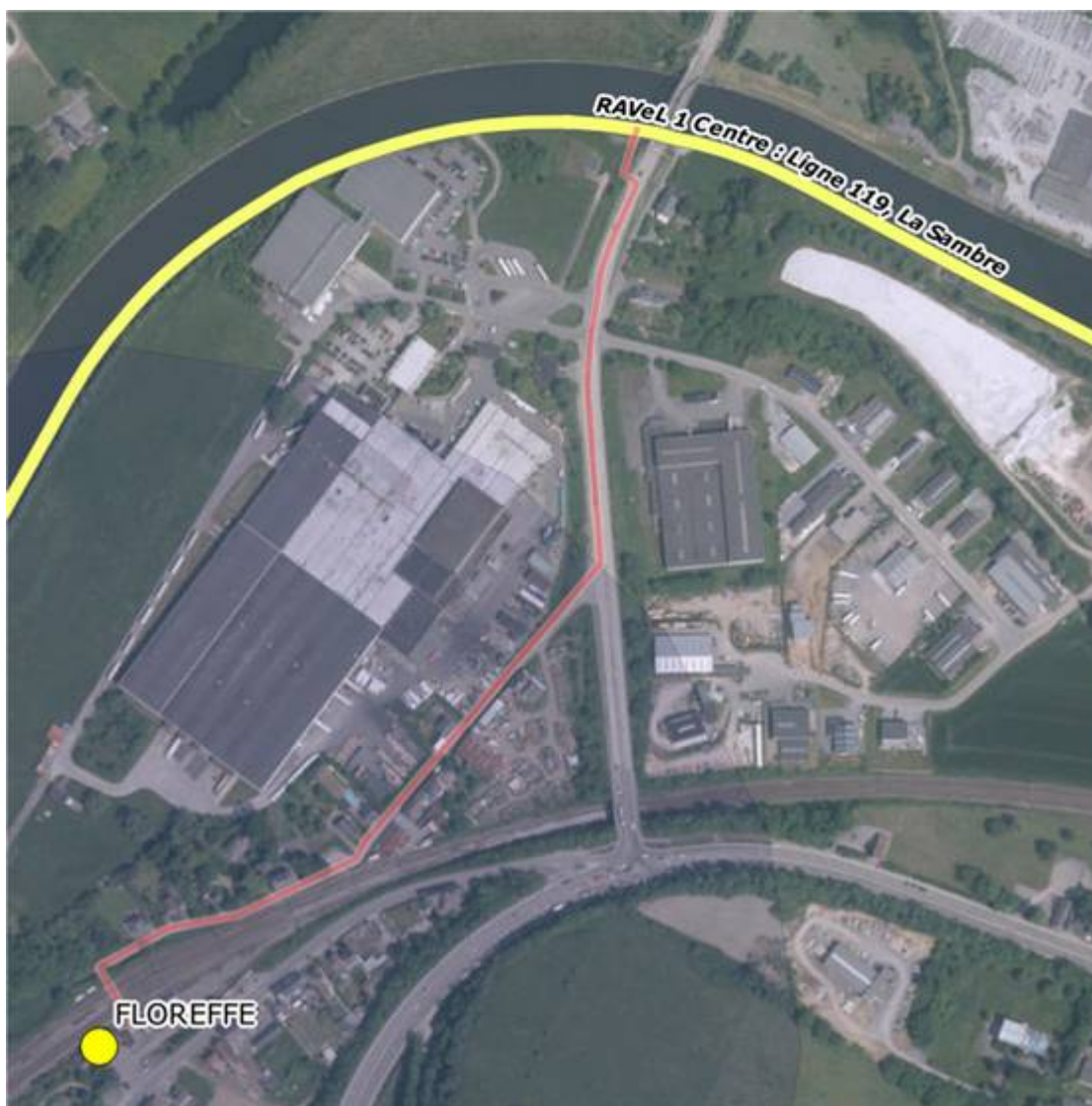


Avec le soutien  
de la Wallonie



DEPARTEMENT DE LA STRATEGIE  
DE LA MOBILITE  
CELLULE FERROVIAIRE

## Accès au Ravel



### 3. Cheminement d'accès

- **Piétons** : accès via des trottoirs, présence d'un éclairage public

Voirie non-équipée de pistes cyclables ;  
Présence d'un éclairage public ;



Avec le soutien  
de la Wallonie



DEPARTEMENT DE LA STRATEGIE  
DE LA MOBILITE  
CELLULE FERROVIAIRE



- **Depuis / vers l'arrêt de bus** : accès aux arrêts via des trottoirs
- **Arrêt le plus proche** : « Gare » situé à 42 m
- **Arrêt le mieux desservi** : idem + Rue Hastir



### Desserte principale

Distance (m)	Nom Arrêt	Traversées	N° Ligne	Parcours
42 - 96	Gare	0/1	10	Namur - Châtelineau

### Autres arrêts à proximité

Distance (m)	Nom Arrêt
2589 - 2652	Rue Hastir



Avec le soutien  
de la Wallonie



DEPARTEMENT DE LA STRATEGIE  
DE LA MOBILITE  
CELLULE FERROVIAIRE

➤ 2 roues



Accès au Ravel 1 Centre Ligne 119 La Sambre situé à 872 m

- Routes secondaires : 276 m
- Routes à faible trafic : 473 m
- Autres routes : 123 m.
- Voirie non-équipée de pistes cyclables.
- Infos Ravel : [http://ravel.wallonie.be/opencms/opencms/fr/parcours/itineraires/ravel\\_1\\_centre/fiche\\_0003.html?display=null](http://ravel.wallonie.be/opencms/opencms/fr/parcours/itineraires/ravel_1_centre/fiche_0003.html?display=null)
- Présence d'un éclairage public.

➤ Voitures & 2 roues motorisés – Rayon de 500 m

- Accès via :
  - Routes « primaires » et « secondaires »



Avec le soutien  
de la Wallonie



DEPARTEMENT DE LA STRATEGIE  
DE LA MOBILITE  
CELLULE FERROVIAIRE

## 4. Accessibilité

- Quais dans les deux directions :
  - Accès piétons de plain-pied et via tunnel sous voies.



Avec le soutien  
de la Wallonie



DEPARTEMENT DE LA STRATEGIE  
DE LA MOBILITE  
CELLULE FERROVIAIRE

## 5. Equipements

- **Parking voitures** : 25 places. Asphalte et gravier, bon état.



- **Parking PMR** : néant.
- **Parking 2 roues** : 6 places couvertes, béton, état neuf.



- **Parking 2 roues motorisés** : néant.

## 6. Prise en charge des PMR (avec assistance) – Rayon de 20 Km

- **Gares « PMR » la plus proche** : Namur (9,1 km)
- **Gare « Taxi » la plus proche** : pas de gare



Avec le soutien  
de la Wallonie



DEPARTEMENT DE LA STRATEGIE  
DE LA MOBILITE  
CELLULE FERROVIAIRE

## 7. Signalétique

### 7.1. Vers le PANG

- **PANG** : signalétique indiquant la présence du PANG présente sur place en bord de route.



### 7.2. Depuis le PANG

- **Ravel** : aucune signalétique présente
- **Bus** : pas de signalétique mais arrêt à côté.

## 8. Remarques et constatations

- Pas de parking « PMR »
- Pas de parking « 2 roues motorisés »
- Pas de signalétique du Ravel

### Nous recommandons :

- la création d'emplacements de parking réservés aux « PMR » ;
- l'installation d'une signalétique permettant la connexion avec le Ravel.

## 9. Avis des usagers et associations.

Nous n'avons reçu aucune remarque.



Avec le soutien  
de la Wallonie



DEPARTEMENT DE LA STRATEGIE  
DE LA MOBILITE  
CELLULE FERROVIAIRE