

# FRAMERIES

Rue de la Station  
7080 Frameries

GPS X: 3,906590- Y: 50,405935

Visitée le 07/05/2013 Mise à jour en 2014.



## 1. Tableau synthétique

<b>ACCUEIL</b>	Guichets	NON	<b>PMR</b>	Parking	NON
	Heures d'ouverture (Lun - Ven)	/		Facilités d'accès Gare	NON
	Heures d'ouverture (Sam, dim, fériés)	/		Facilités d'accès guichets	/
	Accueil PMR	NON		Facilités d'accès quais	NON
	Heures d'accueil (Lun - Ven)	/		Rampe mobile	NON
	Heures d'accueil (Sam, dim, fériés)	/		Boucle d'induction	NON

<b>BATIMENT</b>	Guichets	NON	<b>ACCES</b>	Bâtiment	NON	<b>QUAIS</b>	Nombre	2
	Places assises	/		Couloir sous-voies	OUI		Hauteur	Bas
	Buffet	/		Passerelle d'accès	NON		Revêtement	Gravier
	Point Poste	/		Traversée des voies	NON		Abris couverts	5
	Librairie	/		Escalator(s)	NON		Bancs sur les quais	NON
	Autres commerces	/		Ascenseur(s)	NON		Bancs dans les abris	15
<b>EQUIPEMENTS</b>	Automates (int.)	0	<b>INFORMATION</b>	Affiches horaires	OUI	<b>PARKINGS</b>	Voitures	180
	En service	/		Ecrans (intérieur)	NON		Voitures PMR	0
	Automates (ext.)	1		Ecrans (extérieur)	NON		Prix	Gratuit
	En service	OUI		Afficheur de quai	NON		Vélos (couverts)	10
	Toilettes	NON		Haut-Parleurs	OUI		Vélos (non-couverts)	0
	Toilettes PMR	NON		Dénomination	OUI		Prix	Gratuit
<b>CORRESPONDANCES</b>	Trains	NON	<b>REMARQUES</b>	<ul style="list-style-type: none"> <li>- Tous les abris sont « au vent », plexi saccagé.</li> <li>- Salle d'attente fermée lors de mon passage, le reste du bâtiment semble abandonné.</li> <li>- L'escalier d'accès est en très mauvais état.</li> </ul>				
	Bus	OUI						
	Ravel	OUI						
	Signalisation	NON						



Avec le soutien  
De la Wallonie



SPW  
Service public  
de Wallonie



DEPARTEMENT DE LA STRATEGIE  
DE LA MOBILITE  
CELLULE FERROVIAIRE

## 2. Accès & Accueil des voyageurs

Les entrées du PANG sont situées soit au niveau du parking, soit au niveau de la rue.



## 3. Bâtiment & Guichets

Le PANG dispose d'un bâtiment mais... à l'abandon à l'exception semble-t-il d'une petite salle d'attente (fermée lors de mon passage !) et ne dispose ni de guichets, ni d'automates.



Passage en 2014 :



#### 4. Quais : Accès & Equipements

- Le PANG dispose d'un couloir sous-voies.
- L'accès aux quais se fait de plain-pied ou via une rampe d'accès et un couloir sous-voies.



Avec le soutien  
De la Wallonie



SPW  
Service public  
de Wallonie



DEPARTEMENT DE LA STRATEGIE  
DE LA MOBILITE  
CELLULE FERROVIAIRE

© ASBL NAVETTEURS.BE - Toute reproduction interdite sans l'autorisation de l'auteur

- Le PANG dispose de 2 quais de type « bas » avec un revêtement en gravier.
- Les quais disposent d'abris dont la structure est constituée de métal rouge et de plexiglas (cassé !).
- Les abris disposent de sièges en métal.



Passage en 2014 : abris renouvelés mais régulièrement saccagés...



Des haut-parleurs et des éclairages sont disposés sur les quais.



Avec le soutien  
De la Wallonie



SPW  
Service public  
de Wallonie



DEPARTEMENT DE LA STRATEGIE  
DE LA MOBILITE  
CELLULE FERROVIAIRE

© ASBL NAVETTEURS.BE - Toute reproduction interdite sans l'autorisation de l'auteur

## 5. Informations aux voyageurs

- Des panneaux de dénomination sont présents sur le bâtiment.
- Des panneaux de dénomination éclairés sont disposés sur les quais.



- Des affiches jaunes sont disposées sur les quais.



## 6. Parkings

Le PANG dispose d'un parking gratuit devant la gare avec 180 emplacements, aucun pour les PMR.



<b>Nom</b>	Parking devant gare
<b>Propriétaire</b>	SNCB-Holding
<b>Gestionnaire</b>	SNCB
<b>Exploitant</b>	/
<b>Type de parking</b>	Extérieur
<b>Revêtement</b>	Asphalte
<b>Prix</b>	Gratuit
<b>Capacité payant</b>	0
<b>Capacité gratuit</b>	180
<b>Capacité totale</b>	180
<b>Taux d'occupation</b>	< 90%

Renseigné en asphalte mais la plus grande surface est en gravillons !



Le PANG dispose également d'un parking couvert mais non sécurisé pour vélos.



Avec le soutien  
De la Wallonie



DEPARTEMENT DE LA STRATEGIE  
DE LA MOBILITE  
CELLULE FERROVIAIRE

<b>2 roues</b>	<b>Nom</b>	Abri à côté Du BV
	<b>Propriétaire</b>	SNCB- Holding
	<b>Gestionnaire</b>	SNCB- Holding
	<b>Type de parking</b>	Extérieur
	<b>Tarifcation</b>	Gratuit
	<b>Contrôle accès</b>	/
	<b>Capacité payant</b>	0
	<b>Capacité gratuit</b>	10
	<b>Capacité totale</b>	10
	<b>Taux d'occupation</b>	< 90%

## 7. Lignes, Fréquences &Correspondances

### 7.1 Lignes

Cette gare est desservie par la ligne 96 Bruxelles – Quévry.

### 7.2 Fréquences

Les fréquences sont les suivantes :

- Trains IR : 1 par heure et par sens en semaine, non desservie le week-end.

Plus d'infos dans les brochures de ligne à l'adresse <http://mobility-brochures.b-rail.be/fr/brochures-de-ligne>

### 7.3 Correspondances

- Dans cette gare, il n'y a aucune possibilité de correspondance avec d'autres trains.
- Le PANG est desservi par les lignes TEC.
- Correspondance possible avec le Ravel mais non renseignée.

## 8. Comptages

### 8.1 Comptage sur place

La visite de cette gare a été effectuée le 7 mai 2013. A 16h20, personne sur les quais. Mais à mon arrivée une vingtaine de personnes regagnaient leur véhicule.



Avec le soutien  
De la Wallonie



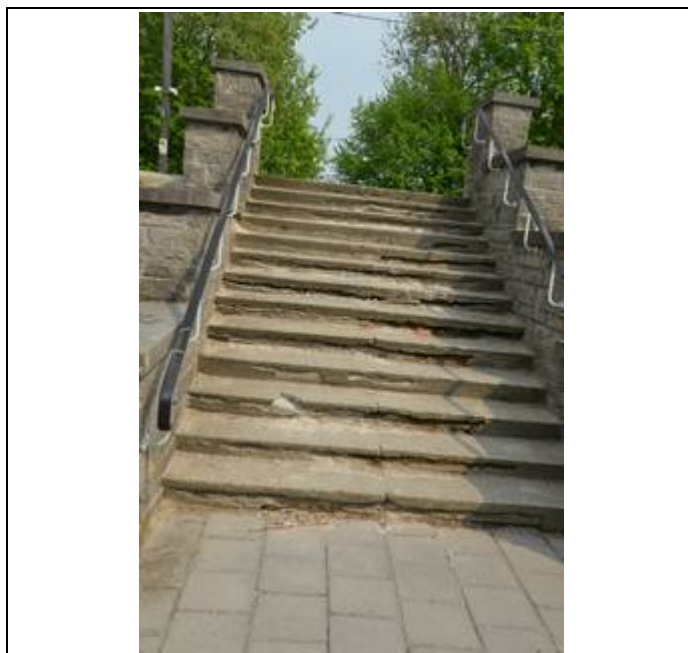
DEPARTEMENT DE LA STRATEGIE  
DE LA MOBILITE  
CELLULE FERROVIAIRE

## 8.2 Comptages 2009

Les statistiques de 2009 indiquent un nombre moyen de 550 voyageurs en semaine.

## 9. Remarques et constatations

- Tous les abris sont « au vent », plexi saccagé.
- Salle d'attente fermée lors de mon passage, le reste du bâtiment semble abandonné.
- L'escalier d'accès est en très mauvais état.



## 10. L'avis des usagers

- Parking pas sécurisé, beaucoup de vandalisme. Boueux par temps humide.
- Plexi des abris systématiquement démolé.
- Aucune fenêtre ni haut-parleur dans la salle d'attente !
- Des toilettes semblent accessibles depuis la salle d'attente et l'odeur se répand...
- Annonces via les haut-parleurs rares et pas à bon escient.
- Tunnel sous voies repère des toxicomanes.
- Les bus ne descendent pas jusqu'au point d'arrêt...



Avec le soutien  
De la Wallonie



DEPARTEMENT DE LA STRATEGIE  
DE LA MOBILITE  
CELLULE FERROVIAIRE