

FROYENNES

Rue de la Gare
7503 Froyennes

GPS X: 3.354835- Y: 50.629894

Visitée le 27/09/2014

1. Tableau synthétique

Cheminement d'accès	Distance depuis sortie du PANG	Infrastructures	Revêtement	Etat	
Piétons	Rayon de 200 m	Trottoirs et accotements – Eclairage public	Asphalte	Moyen	
Bus (arrêt TEC) le mieux desservi	1495 m	« Passy » Arrêt avec abri.	Dalles	Bon	
Voitures	Rayon de 500 m	Routes « secondaires » et « tertiaires »	Asphalte	Bon	
2 roues	2188 m	Accès au Ravel 1 Ouest (routes primaires et à faible trafic).	Asphalte	Bon	
2 roues motorisés	Rayon de 500 m	Routes « secondaires » et « tertiaires »	Asphalte	Bon	
Accessibilité					
Piétons	Accès aux quais : plain-pied depuis la rue et via couloir sous voies.				
Equipements	Places	Distance depuis PANG	Type d'équipement Revêtement	Sécurité	Etat
Parking voitures	30	50 m	Graviers – Gratuit	Non sécurisé	Mauvais
Parking PMR	0				
Parking 2 roues	10	20 m	Graviers – Non couvert - gratuit	Non-sécurisé	Moyen
Parking 2 roues motorisés	0				
Prise en charge PMR		Avec assistance			
<ul style="list-style-type: none"> La prise en charge des PMR n'est pas possible dans les PANG's et ne peut se faire qu'au départ d'une des 114 gares « PMR » ou des 17 gares « Taxi » en Belgique. Cette prise en charge est garantie pour toute réservation effectuée 24 heures avant le départ prévu. Certaines dérogations peuvent toutefois être gérées au cas par cas lors de la réservation. Pour de plus amples informations, nous vous invitons à consulter notre documentation spécifique. Gare « PMR » la plus proche : Tournai (5,7 km) Gare « Taxi » à proximité : néant 					
Signalétique		Ravel – Bus – PANG – PMR			
Vers le PANG	Absence de signalétique indiquant la présence du PANG.				
Depuis le PANG	Aucune signalétique présente				



Avec le soutien
de la Wallonie





DEPARTEMENT DE LA STRATEGIE
DE LA MOBILITE
CELLULE FERROVIAIRE

2. Cartographie

Arrêts de bus



	PANG
	Arrêts de bus

Distance (m)	Nom Arrêt
1495 - 1598	Passy

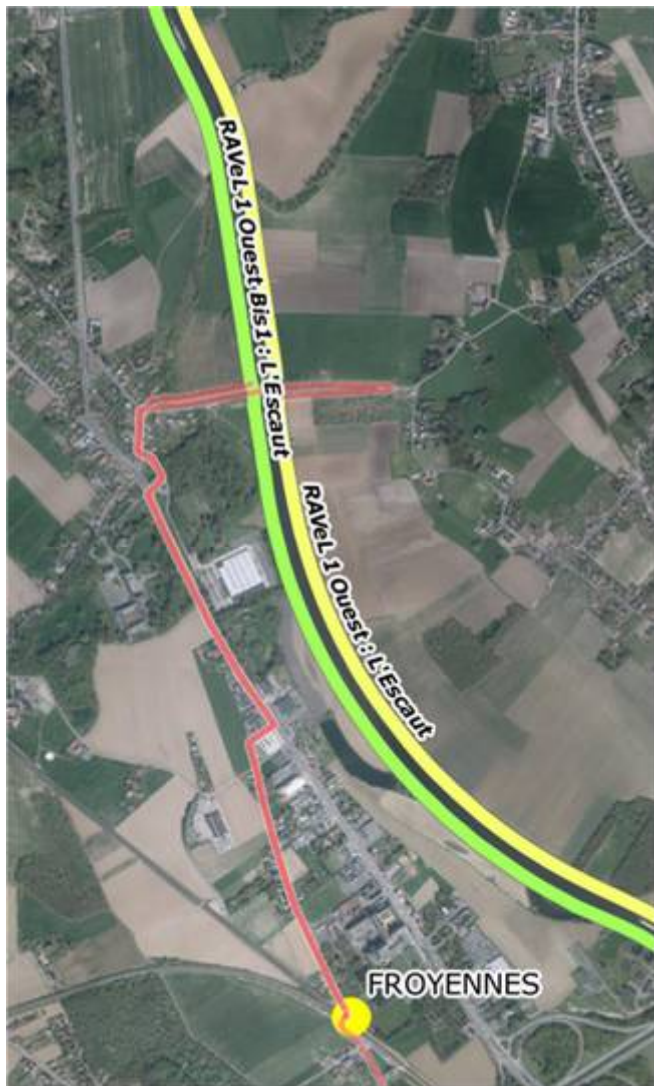





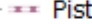
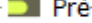
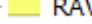

Avec le soutien
de la Wallonie



DEPARTEMENT DE LA STRATEGIE
DE LA MOBILITE
CELLULE FERROVIAIRE

Accès au Ravel 1 Ouest



	PANG
	Cheminement PANG - Ravel
	Chaînon de liaison
	Piste cyclable
	Pré-RAVeL
	RAVeL Itinéraire
	RAVeL Section



Avec le soutien de la Wallonie



DEPARTEMENT DE LA STRATEGIE DE LA MOBILITE
CELLULE FERROVIAIRE

3. Cheminement d'accès

- **Piétons** : accès via trottoirs et accotements



- **Depuis / vers l'arrêt de bus** : accès aux arrêts via des trottoirs
- **Arrêt le plus proche** : « Passy » situé à 1495 m.
- **Arrêt le mieux desservi** : idem



Desserte principale

Distance (m)	Nom Arrêt	Traversées	N° Ligne	Parcours
1495 - 1598	Passy	3/4	1	Tournai – Templeuve – Néchin – Herseaux - Mouscron

Autres arrêts à proximité

Néant.



Avec le soutien
de la Wallonie



DEPARTEMENT DE LA STRATEGIE
DE LA MOBILITE
CELLULE FERROVIAIRE

➤ **2 roues**

- Accès au Ravel 1 Ouest situé à 2188 m :

Routes primaires : 713 m

Routes tertiaires : 11 m

Routes à faible trafic : 1298 m

Autres : 166 m

- Voirie non équipée de pistes cyclables ;
- Présence d'un éclairage public ;
- Infos Ravel : http://ravel.wallonie.be/opencms/opencms/fr/parcours/itineraires/ravel_1_ouest/



➤ **Voitures & 2 roues motorisés – Rayon de 500 m**

- Accès via :
 - Routes «secondaires » et « tertiaires »



Avec le soutien
de la Wallonie



DEPARTEMENT DE LA STRATEGIE
DE LA MOBILITE
CELLULE FERROVIAIRE



4. Accessibilité

Quais dans les deux directions : accès de plain-pied depuis la rue. Couloir sous voies.



Avec le soutien
de la Wallonie



DEPARTEMENT DE LA STRATEGIE
DE LA MOBILITE
CELLULE FERROVIAIRE



Les quais bas rendent également l'embarquement et le débarquement difficiles.

5. Equipements

- **Parking voitures** : 30 places, graviers, mauvais état surtout en cas de pluie.



- **Parking PMR** : néant.
- **Parking 2 roues** : 10 places, graviers, non couvertes, état moyen.



- **Parking 2 roues motorisés** : néant.



Avec le soutien
de la Wallonie



DEPARTEMENT DE LA STRATEGIE
DE LA MOBILITE
CELLULE FERROVIAIRE

6. Prise en charge des PMR (avec assistance) – Rayon de 20 Km

- Gare « PMR » la plus proche : Tournai (5,7 km)
- Gare « Taxi » la plus proche : néant.

7. Signalétique

7.1. Vers le PANG

- PANG : absence de signalétique indiquant la présence du PANG.

7.2. Depuis le PANG

- Ravel : aucune signalétique présente
- Bus : aucune signalétique présente.

8. Remarques et constatations

- Pas de parking « PMR »
- Pas de parking « 2 roues motorisés »
- Pas de signalétique du PANG
- Pas de signalétique du Ravel

Nous recommandons :

- la création d’emplacements de parking réservés aux « PMR » ;
- l’installation d’une signalétique indiquant la présence du PANG ;
- l’installation d’une signalétique indiquant la présence des arrêts de bus ;
- l’installation d’une signalétique permettant la connexion avec le Ravel.

9. Avis des usagers et associations

Nous n’avons reçu aucune remarque.



Avec le soutien
de la Wallonie



DEPARTEMENT DE LA STRATEGIE
DE LA MOBILITE
CELLULE FERROVIAIRE