

GASTUCHEPlace J. Hallaux
1390 Grez Doiceau

GPS X : 4,6496Y : 50,736650

Visitée le 04/09/2013 – Mise à jour en 2014

**1. Tableau synthétique**

ACCUEIL	Guichets	NON	PMR	Parking	NON
	Heures d'ouverture (Lun - Ven)			Facilités d'accès Gare	NON
	Heures d'ouverture (Sam, dim, fériés)			Facilités d'accès guichets	/
	Accueil PMR	NON		Facilités d'accès quais	NON
	Heures d'accueil (Lun - Ven)			Rampe mobile	NON
	Heures d'accueil (Sam, dim, fériés)			Boucle d'induction	NON

BATIMENT	Guichets	NON	ACCES	Bâtiment	NON	QUAIS	Nombre	2
	Places assises	/		Couloir sous-voies	NON		Hauteur	1 Haut 1 bas
	Buffet	/		Passerelle d'accès	NON		Revêtement	Gravier
	Point Poste	/		Traversée des voies	NON		Abris couverts	3
	Librairie	/		Escalator(s)	NON		Bancs sur les quais	6
	Autres commerces	/		Ascenseur(s)	NON		Bancs dans les abris	0
EQUIPEMENTS	Automates (int.)	0	INFORMATION	Affiches horaires	OUI	PARKINGS	Voitures	30
	En service	/		Ecrans (intérieur)	NON		Voitures PMR	0
	Automates (ext.)	1		Ecrans (extérieur)	NON		Prix	Gratuit
	En service	OUI		Afficheur de quai	NON		Vélos (couverts)	0
	Toilettes	NON		Haut-parleurs	OUI		Vélos (non-couverts)	0
	Toilettes PMR	NON		Dénomination	OUI		Prix	/
CORRESPONDANCES	Trains	NON	REMARQUES	Un abri en mauvais état.				
	Bus	OUI						
	Ravel	NON						
	Signalisation	/						

Avec le soutien
de la WallonieSPW
Service public
de WallonieDEPARTEMENT DE LA STRATEGIE
DE LA MOBILITE
CELLULE FERROVIAIRE

2. Accès & Accueil des voyageurs

Les entrées du PANG sont possibles au niveau de la rue et du parking.



3. Bâtiment & Guichets

Pas de bâtiment, 1 automate.



4. Quais : Accès & Equipements

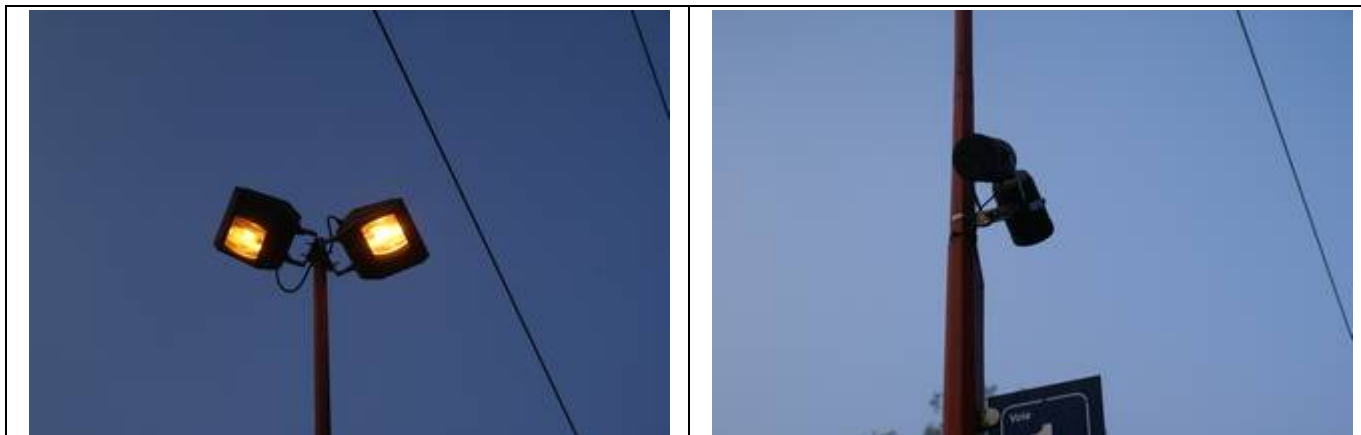
- L'accès aux quais se fait de plain-pied via la rue et le parking.
- Le PANG dispose d'un quai « haut » et un « bas », revêtement en gravier.
- Les quais disposent d'un vieil abri en tôle / bois et de deux autres dont la structure est constituée de métal rouge et de plexiglas.



- Pas de places assises dans les abris mais 6 sur les quais.



- Des haut-parleurs et des éclairages sont disposés sur les quais.



5. Informations aux voyageurs

- Panneaux de dénomination éclairés et affiches jaunes sur les quais.



Avec le soutien
de la Wallonie



DEPARTEMENT DE LA STRATEGIE
DE LA MOBILITE
CELLULE FERROVIAIRE

6. Parkings

Le PANG dispose d'un parking voitures de 30 places.



VOITURES	Nom	N/A 283
	Propriétaire	Ville / commune
	Gestionnaire	Ville / commune
	Exploitant	/
	Type de parking	Extérieur
	Revêtement	Grés
	Prix	Gratuit
	Capacité payant	0
	Capacité gratuit	30
	Capacité totale	30
	Taux d'occupation	< 90%

Pas vu de parking vélos.

D'après B-Parking :

2 roues	Nom	N/A 1100
	Propriétaire	SNCB-Holding
	Gestionnaire	SNCB-Holding
	Type de parking	Extérieur
	Tarifcation	?
	Contrôle accès	/
	Capacité payant	?
	Capacité gratuit	?
	Capacité totale	?
	Taux d'occupation	?



Avec le soutien
de la Wallonie



DEPARTEMENT DE LA STRATEGIE
DE LA MOBILITE
CELLULE FERROVIAIRE

Prévu bientôt ?

7. Lignes, fréquences & correspondances

a. Lignes

Cette gare est desservie par la ligne 139 Ottignies - Louvain.

b. Fréquences

Les fréquences sont les suivantes :

- En semaine, 1 train « L » toutes les 1/2 heures dans chaque sens.
- Le week-end 1 L toutes les heures par sens.

Plus d'infos dans les brochures de ligne à l'adresse <http://mobility-brochures.b-rail.be/fr/brochures-de-ligne>.

c. Correspondances

- Dans cette gare, il n'y a aucune possibilité de correspondance avec d'autres trains.
- Le PANG semble desservi par les TEC.
- Pas de correspondance possible avec le Ravel.

8. Comptages

a. Comptage sur place

La visite de cette gare a été effectuée le dimanche 4 septembre 2013 à 8 h 15. Personne sur les quais.

b. Comptages 2009

Les statistiques de 2009 indiquent un nombre moyen hebdomadaire de :

- 144 voyageurs en semaine
- 53 le samedi
- 39 le dimanche.



Avec le soutien
de la Wallonie



DEPARTEMENT DE LA STRATEGIE
DE LA MOBILITE
CELLULE FERROVIAIRE

9. Remarques et constatations

Un abri en mauvais état :



10. L'avis des usagers

/



Avec le soutien
de la Wallonie



DEPARTEMENT DE LA STRATEGIE
DE LA MOBILITE
CELLULE FERROVIAIRE