

GENLYRoute de Bavay
7040 Genly

GPS X: 3,911640- Y: 50,390640

Visitée le 07/05/2013 Mise à jour en 2014.

**1. Tableau synthétique**

ACCUEIL	Guichets	NON	PMR	Parking	NON
	Heures d'ouverture (Lun - Ven)	/		Facilités d'accès Gare	NON
	Heures d'ouverture (Sam, dim, fériés)	/		Facilités d'accès guichets	NON
	Accueil PMR	NON		Facilités d'accès quais	NON
	Heures d'accueil (Lun - Ven)	/		Rampe mobile	NON
	Heures d'accueil (Sam, dim, fériés)	/		Boucle d'induction	NON

BATIMENT	Guichets	NON	ACCES	Bâtiment	NON	QUAIS	Nombre	2
	Places assises	/		Couloir sous-voies	NON		Hauteur	Bas
	Buffet	/		Passerelle d'accès	NON		Revêtement	Gravier
	Point Poste	/		Traversée des voies	NON		Abris couverts	1
	Librairie	/		Escalator(s)	NON		Bancs sur les quais	NON
	Autres commerces	/		Ascenseur(s)	NON		Bancs dans les abris	3
EQUIPEMENTS	Automates (int.)	0	INFORMATION	Affiches horaires	OUI	PARKINGS	Voitures	NON
	En service	/		Ecrans (intérieur)	NON		Voitures PMR	/
	Automates (ext.)	1		Ecrans (extérieur)	NON		Prix	/
	En service	OUI		Afficheur de quai	NON		Vélos (couverts)	0
	Toilettes	NON		Haut-Parleurs	OUI		Vélos (non-couverts)	10
	Toilettes PMR	NON		Dénomination	OUI		Prix	Gratuit
CORRESPONDANCES	Trains	NON	REMARQUES	<ul style="list-style-type: none"> - Abri (un seul) vétuste. - Pas de poubelle. - Pas d'automate. - Pas de parking. 				
	Bus	NON						
	Ravel	OUI						
	Signalisation	NON						

Avec le soutien
De la WallonieSPW
Service public
de WallonieDEPARTEMENT DE LA STRATEGIE
DE LA MOBILITE
CELLULE FERROVIAIRE

2. Accès & Accueil des voyageurs

Les entrées du PANG sont situées au niveau de la rue.



3. Bâtiment & Guichets

Le PANG ne dispose ni de guichets, ni d'automates.

Passage en 2014 :

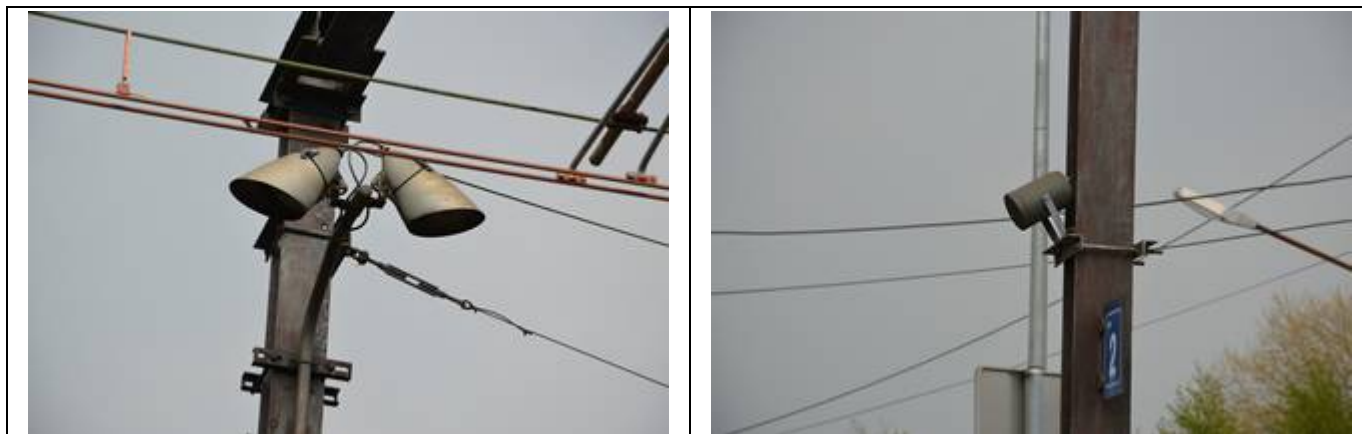


4. Quais : Accès & Equipements

- L'accès aux quais se fait de plain-pied.
- Le PANG dispose de 2 quais de type « bas » avec un revêtement en gravier.
- Un quai dispose d'un abri en béton.
- Cet abri dispose de 3 sièges en métal.
- Pas de siège sur les quais.



Des haut-parleurs et des éclairages sont disposés sur les quais.



5. Informations aux voyageurs

- Panneaux indiquant la direction des quais présents.
- Des panneaux de dénomination éclairés sont disposés sur les quais.



Avec le soutien
De la Wallonie



DEPARTEMENT DE LA STRATEGIE
DE LA MOBILITE
CELLULE FERROVIAIRE



- Des affiches jaunes sont disposées sur les quais.



6. Parkings

Le PANG ne dispose pas d'un parking voitures, seulement un parking vélos, non couvert et non sécurisé.



Avec le soutien
De la Wallonie



SPW
Service public
de Wallonie



DEPARTEMENT DE LA STRATEGIE
DE LA MOBILITE
CELLULE FERROVIAIRE

© ASBL NAVETTEURS.BE - Toute reproduction interdite sans l'autorisation de l'auteur



2 roues	Nom	PN Quai 1
	Propriétaire	SNCB-Holding
	Gestionnaire	SNCB-Holding
	Type de parking	Extérieur
	Tarifcation	Gratuit
	Contrôle accès	/
	Capacité payant	0
	Capacité gratuit	10
	Capacité totale	10
	Taux d'occupation	< 90%

7. Lignes, Fréquences & Correspondances

7.1 Lignes

Cette gare est desservie par la ligne 96 Bruxelles – Quévry.

7.2 Fréquences

Les fréquences sont les suivantes :

- Trains IR : 1 par heure et par sens en semaine, PANG pas desservi le week-end.

Plus d'infos dans les brochures de ligne à l'adresse <http://mobility-brochures.b-rail.be/fr/brochures-de-ligne>



Avec le soutien
De la Wallonie



DEPARTEMENT DE LA STRATEGIE
DE LA MOBILITE
CELLULE FERROVIAIRE

7.3 Correspondances

- Dans cette gare, il n'y a aucune possibilité de correspondance avec d'autres trains
- Le PANG n'est desservi par aucune ligne de bus
- Correspondance possible avec le Ravel mais non renseignée.

8. Comptages

8.1 Comptage sur place

La visite de cette gare a été effectuée le 7 mai 2013 à 16.35 h, personne sur les quais.

8.2 Comptages 2009 :

Les statistiques de 2009 indiquent un nombre moyen hebdomadaire de :

- 230 voyageurs en semaine

9. Remarques

- Abri (un seul) vétuste.
- Pas de poubelle.
- Pas d'automate.
- Pas de parking.

10. L'avis des usagers

/



Avec le soutien
De la Wallonie



DEPARTEMENT DE LA STRATEGIE
DE LA MOBILITE
CELLULE FERROVIAIRE