

GHLIN

Rue d'Herchies 7011 Ghlin

GPS X: 3,906340- Y: 50,487410

Visite le 06/05/2013



1. Tableau synthétique

ACCUEIL	Guichets	NON	PMR	Parking	NON
	Heures d'ouverture (Lun - Ven)	/		Facilités d'accès Gare	NON
	Heures d'ouverture (Sam, dim, fériés)	/		Facilités d'accès guichets	NON
	Accueil PMR	NON		Facilités d'accès quais	NON
	Heures d'accueil (Lun - Ven)	/		Rampe mobile	NON
	Heures d'accueil (Sam, dim, fériés)	/		Boucle d'induction	NON

BATIMENT	Guichets	NON	ACCES	Bâtiment	NON	QUAI	Nombre	2
	Places assises	/		Couloir sous-voies	NON		Hauteur	Bas
	Buffet	/		Passerelle d'accès	NON		Revêtement	Béton/gravier
	Point Poste	/		Traversée des voies	NON		Abris couverts	3
	Librairie	/		Escalator(s)	NON		Bancs sur les quais	NON
	Autres commerces	/		Ascenseur(s)	NON		Bancs dans les abris	15
EQUIPEMENTS	Automates (int.)	0	INFORMATION	Affiches horaires	OUI	PARKINGS	Voitures	5
	En service	/		Ecrans (intérieur)	NON		Voitures PMR	NON
	Automates (ext.)	0		Ecrans (extérieur)	NON		Prix	Gratuit
	En service	/		Afficheur de quai	NON		Vélos (couverts)	NON
	Toilettes	NON		Haut-parleurs	OUI		Vélos (non-couverts)	NON
	Toilettes PMR	NON		Dénomination	OUI		Prix	/
CORRESPONDANCES	Trains	NON	REMARQUES	/				
	Bus	NON						
	Ravel	OUI						
	Signalisation	NON						

Avec le soutien
De la WallonieSPW
Service public
de WallonieDEPARTEMENT DE LA STRATEGIE
DE LA MOBILITE
CELLULE FERROVIAIRE

2. Accès & Accueil des voyageurs

Les entrées du PANG sont situées au niveau du parking ou de la route.



3. Bâtiment & Guichets

Le bâtiment est abandonné et ne dispose pas d'automates.



4. Quais : Accès & Equipements

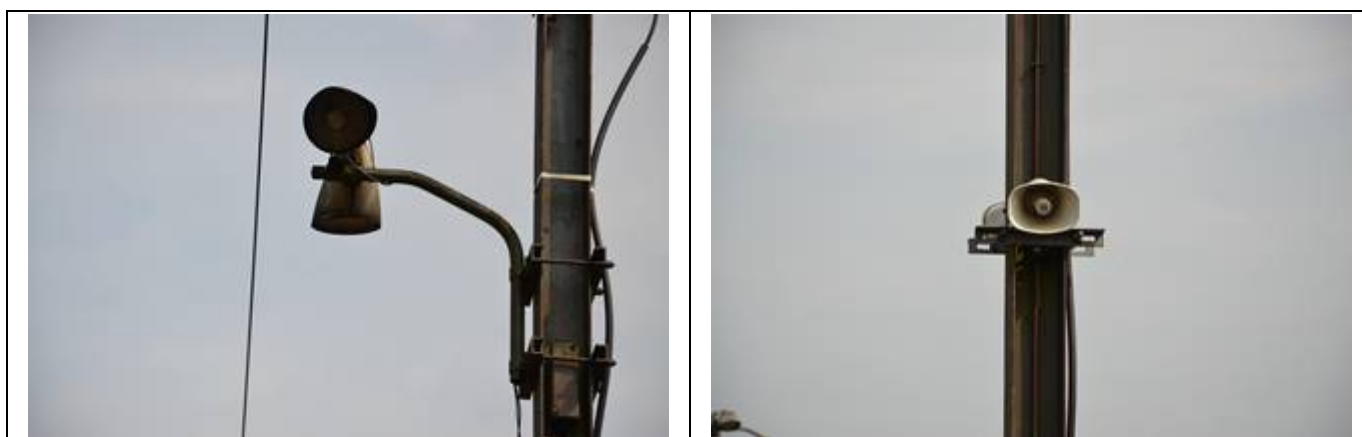
- L'accès aux quais se fait de plain-pied.
- Le PANG dispose de 2 quais de type « bas » avec un revêtement de dalles en béton et de gravier.



- Pas de sièges sur les quais mais bien dans les abris (béton).
- 3 abris en béton sur les quais.

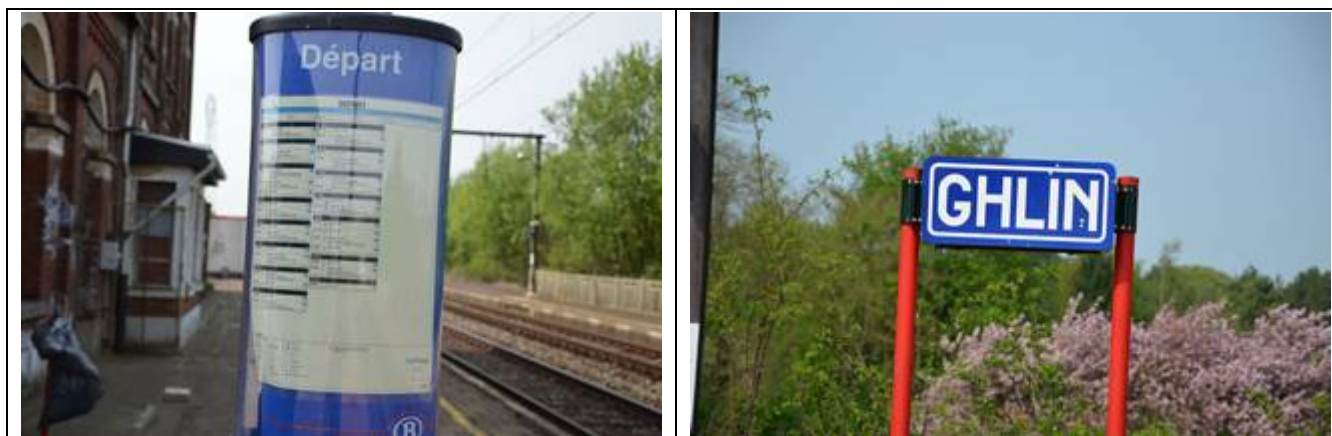


Des haut-parleurs et des éclairages sont disposés sur les quais.



5. Informations aux voyageurs

- Affiches jaunes sur les quais...
- ... et panneaux de dénomination éclairés.



6. Parkings

Le PANG dispose d'un parking gratuit devant la gare avec 5 emplacements.



VOITURES	Nom	Parking en voirie
	Propriétaire	Infrabel
	Gestionnaire	Ville/commune
	Exploitant	/
	Type de parking	Extérieur
	Revêtement	Terrain vague
	Prix	Gratuit
	Capacité payant	0
	Capacité gratuit	5
	Capacité totale	5
	Taux d'occupation	< 90%

Le PANG ne dispose d'aucun parking pour vélos.

7. Lignes, Fréquences &Correspondances

7.1 Lignes

Cette gare est desservie par la ligne 92 Ath – Mons.

7.2 Fréquences

Les fréquences sont les suivantes :

- Trains L : 1 par heure et par sens en semaine, rien le week-end.

Plus d'infos dans les brochures de ligne à l'adresse <http://mobility-brochures.b-rail.be/fr/brochures-de-ligne>

7.3 Correspondances

- Dans cette gare, il n'y a aucune possibilité de correspondance avec d'autres trains.
- Le PANG n'est desservi par aucune ligne de bus.
- Correspondance possible avec le Ravel mais non renseignée.



Avec le soutien
De la Wallonie



DEPARTEMENT DE LA STRATEGIE
DE LA MOBILITE
CELLULE FERROVIAIRE

8. Comptages

8.1 Comptage sur place

La visite de cette gare a été effectuée le 6 mai 2013. A 16h00, personne sur les quais.

8.2 Comptages 2009

Les statistiques de 2009 indiquent un nombre moyen hebdomadaire de :

- 29 voyageurs en semaine

9. Remarques et constatations

/

10. L'avis des usagers

Nous n'avons pas reçu d'avis de la part des usagers.



Avec le soutien
De la Wallonie



DEPARTEMENT DE LA STRATEGIE
DE LA MOBILITE
CELLULE FERROVIAIRE