

GLONSRue de la Station
4690 Glons

GPS X: 5.535429 - Y: 50.750428

Visitée le 12/04/2013 – Mise à jour en 2014



1. Tableau synthétique

ACCUEIL	Guichets	NON	PMR	Parking	NON
	Heures d'ouverture (Lun - Ven)			Facilités d'accès Gare	NON
	Heures d'ouverture (Sam, dim, fériés)			Facilités d'accès guichets	NON
	Accueil PMR	NON		Facilités d'accès quais	NON
	Heures d'accueil (Lun - Ven)			Rampe mobile	NON
	Heures d'accueil (Sam, dim, fériés)			Boucle d'induction	NON

BATIMENT	Guichets	NON	ACCES	Bâtiment	NON	QUAIS	Nombre	1
	Places assises	/		Couloir sous-voies	NON		Hauteur	Bas
	Buffet	/		Passerelle d'accès	NON		Revêtement	Gravillons
	Point Poste	/		Traversée des voies	OUI		Abris couverts	1
	Librairie	/		Escalator(s)	NON		Bancs sur les quais	3 pl.
	Autres commerces	/		Ascenseur(s)	NON		Bancs dans les abris	8 pl.
EQUIPEMENTS	Automates (int.)	0	INFORMATION	Affiches horaires	OUI	PARKINGS	Voitures	0
	En service	/		Ecrans (intérieur)	NON		Voitures PMR	0
	Automates (ext.)	1		Ecrans (extérieur)	NON		Tarif	/
	En service	OUI		Afficheur de quai	NON		2 roues couvert	0
	Toilettes	NON		Haut-Parleurs	OUI		2 roues non-couvert	0
	Toilettes PMR	NON		Dénomination	OUI		Tarif	/
CORRESPONDANCES	Trains	NON	REMARQUES	<ul style="list-style-type: none"> - Quais bas - Pas de parking voitures - Pas de parking « 2 roues » 				
	Bus	OUI						
	Ravel	NON						
	Signalisation							

Avec le soutien
de la WallonieSPW
Service public
de WallonieDEPARTEMENT DE LA STRATEGIE
DE LA MOBILITE
CELLULE FERROVIAIRE

2. Accès & Accueil des voyageurs

L'entrée du PANG est située au niveau de la rue.

3. Bâtiment & Guichets

Le PANG ne dispose ni d'un bâtiment, ni de guichets mais dispose d'un automate.



4. Quais : Accès & Equipements

- Le PANG dispose d'une traversée des voies (passage à niveau).
- L'accès au quai se fait de plain-pied au niveau de la rue.



Passage à niveau

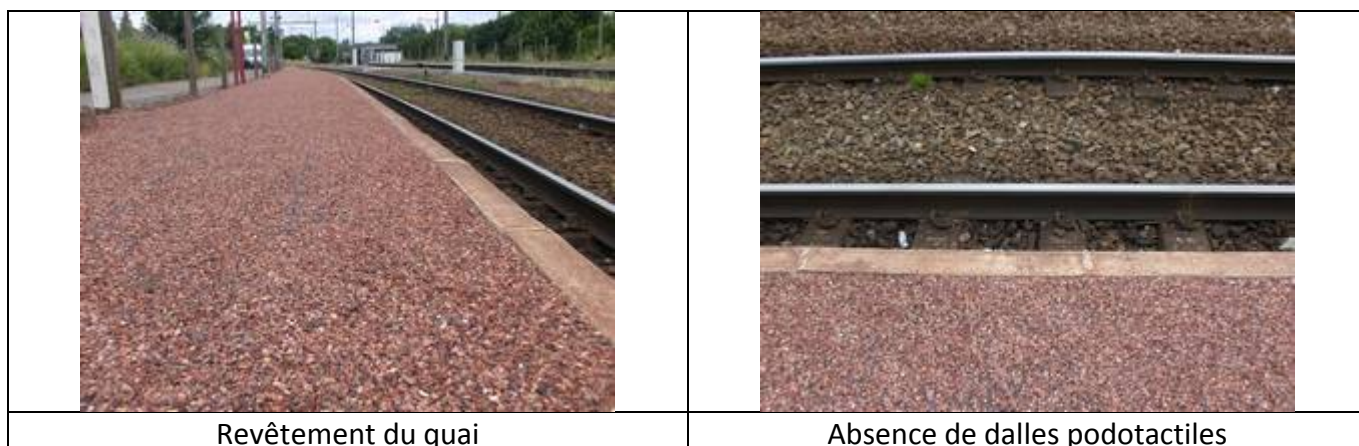


Avec le soutien
de la Wallonie



DEPARTEMENT DE LA STRATEGIE
DE LA MOBILITE
CELLULE FERROVIAIRE

- Le PANG dispose d'un quai de type « bas » avec un revêtement de type « gravillons ».
- Le quai n'est pas équipé de dalles podotactiles.



- Le quai dispose d'un abri en béton.
- Un banc en béton est disposé dans l'abri.
- Des sièges en métal sont disposés sur le quai.
- Le quai dispose au total de 11 places assises.

Situation au 12/04/2013



Situation après travaux de réhabilitation



Avec le soutien
de la Wallonie



DEPARTEMENT DE LA STRATEGIE
DE LA MOBILITE
CELLULE FERROVIAIRE



Des éclairages et des haut-parleurs sont disposés sur le quai.



Avec le soutien
de la Wallonie



DEPARTEMENT DE LA STRATEGIE
DE LA MOBILITE
CELLULE FERROVIAIRE

5. Informations aux voyageurs

- Un panneau de dénomination est présent à l'entrée du PANG.
- Des panneaux de dénomination non-éclairés sont disposés sur le quai.
- Des affiches jaunes sont disposées sur le quai.



Panneaux de dénomination non-éclairés



Affiches jaunes

6. Parkings

- Emplacements voyageurs gratuits : 0
- Emplacements voyageurs payants : 0
- Emplacements PMR : 0

- Emplacements 2 roues gratuits : 0
- Emplacements 2 roues payants : 0



Avec le soutien
de la Wallonie



DEPARTEMENT DE LA STRATEGIE
DE LA MOBILITE
CELLULE FERROVIAIRE

7. Lignes, Fréquences & Correspondances

7.1 Lignes

Ce PANG est desservi par la ligne 34 Liège – Hasselt

7.2 Fréquences

- En semaine : 1 train IR par heure/sens
- Le week-end et les jours fériés : 1 train IR toutes les 2 heures/sens

7.3 Correspondances

- Il n'y a pas de correspondances entre les trains
- Il y a une desserte de bus

8. Comptages

8.1 Comptage sur place

La visite de cette gare a été effectuée le vendredi 12 avril 2013. A 11h30, il n'y avait aucun voyageur présent sur le quai.

8.2 Comptages 2009

Les statistiques de 2009 indiquent un nombre moyen hebdomadaire de :

- 103 voyageurs en semaine
- 37 voyageurs le samedi
- 27 voyageurs le dimanche

9. Remarques et constatations

- Quais bas
- Tags et dégradations dans l'abri – Travaux effectués en 2014
- Présence d'eau dans l'abri – Travaux effectués en 2014
- Pas de parking voitures
- Pas de parking « 2 roues »

10. L'avis des usagers

Nous n'avons pas reçu d'avis de la part des usagers.



Avec le soutien
de la Wallonie



DEPARTEMENT DE LA STRATEGIE
DE LA MOBILITE
CELLULE FERROVIAIRE