

GODARVILLEPlace De Gaulle
7160 Godarville

GPS X: 4.290310Y : 50.4928

Visitée le 21/09/2013 Mise à jour en 2014.



1. Tableau synthétique

| | | | | | |
|----------------|---------------------------------------|-----|------------|----------------------------|-----|
| ACCUEIL | Guichets | NON | PMR | Parking | NON |
| | Heures d'ouverture (Lun - Ven) | | | Facilités d'accès Gare | NON |
| | Heures d'ouverture (Sam, dim, fériés) | | | Facilités d'accès guichets | / |
| | Accueil PMR | NON | | Facilités d'accès quais | NON |
| | Heures d'accueil (Lun - Ven) | | | Rampe mobile | NON |
| | Heures d'accueil (Sam, dim, fériés) | | | Boucle d'induction | NON |

| | | | | | | | | |
|------------------------|------------------|-----|--------------------|----------------------|-----|-----------------|----------------------|---------------|
| BATIMENT | Guichets | NON | ACCES | Bâtiment | NON | QUAIS | Nombre | 2 |
| | Places assises | / | | Couloir sous-voies | NON | | Hauteur | Bas |
| | Buffet | / | | Passerelle d'accès | NON | | Revêtement | Grav/dalles |
| | Point Poste | / | | Traversée des voies | NON | | Abris couverts | 3 + 1 désaff. |
| | Librairie | / | | Escalator(s) | NON | | Bancs sur les quais | 0 |
| | Autres commerces | / | | Ascenseur(s) | NON | | Bancs dans les abris | 15 |
| EQUIPEMENTS | Automates (int.) | 0 | INFORMATION | Affiches horaires | OUI | PARKINGS | Voitures | 50 |
| | En service | / | | Ecrans (intérieur) | NON | | Voitures PMR | 0 |
| | Automates (ext.) | 1 | | Ecrans (extérieur) | NON | | Prix | Gratuit |
| | En service | OUI | | Afficheur de quai | NON | | Vélos (couverts) | 0 |
| | Toilettes | NON | | Haut-parleurs | OUI | | Vélos (non-couverts) | 10 |
| | Toilettes PMR | NON | | Dénomination | NON | | Prix | Gratuit |
| CORRESPONDANCES | Trains | NON | REMARQUES | - Vétusté des abris. | | | | |
| | Bus | OUI | | | | | | |
| | Ravel | OUI | | | | | | |
| | Signalisation | NON | | | | | | |

Avec le soutien
De la WallonieSPW
Service public
de WallonieDEPARTEMENT DE LA STRATEGIE
DE LA MOBILITE
CELLULE FERROVIAIRE

2. Accès & Accueil des voyageurs

Les entrées du PANG sont possibles uniquement au niveau de la rue et parking.



3. Bâtiment & Guichets

Bâtiment désaffecté, pas d'automates.

Passage en 2014 :



4. Quais : Accès & Equipements

- L'accès aux quais se fait de plain-pied via la rue et parking.
- Le PANG dispose de 2 quais de type « bas » avec un revêtement de type « gravier » et dalles de béton.



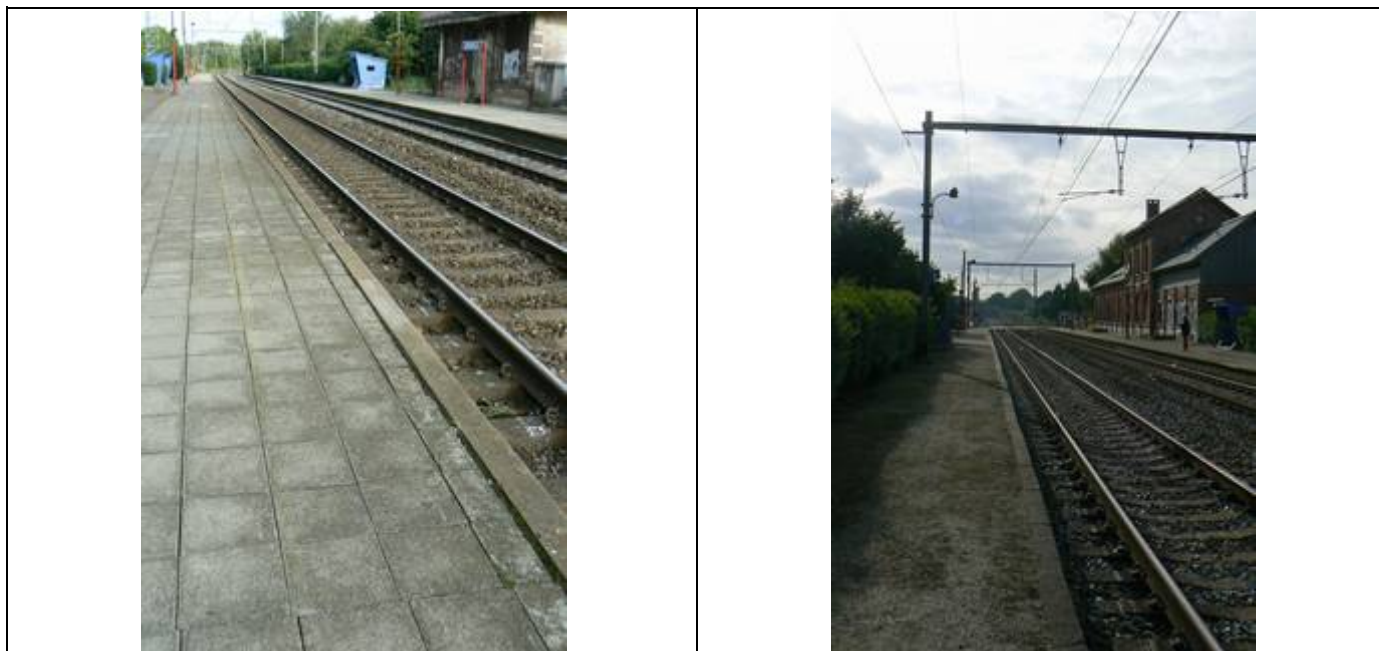
Avec le soutien
De la Wallonie



SPW
Service public
de Wallonie



DEPARTEMENT DE LA STRATEGIE
DE LA MOBILITE
CELLULE FERROVIAIRE



- Les quais disposent de vieux abris en béton, avec des bancs.
- Un ancien abri... « poubelle » :



Avec le soutien
De la Wallonie

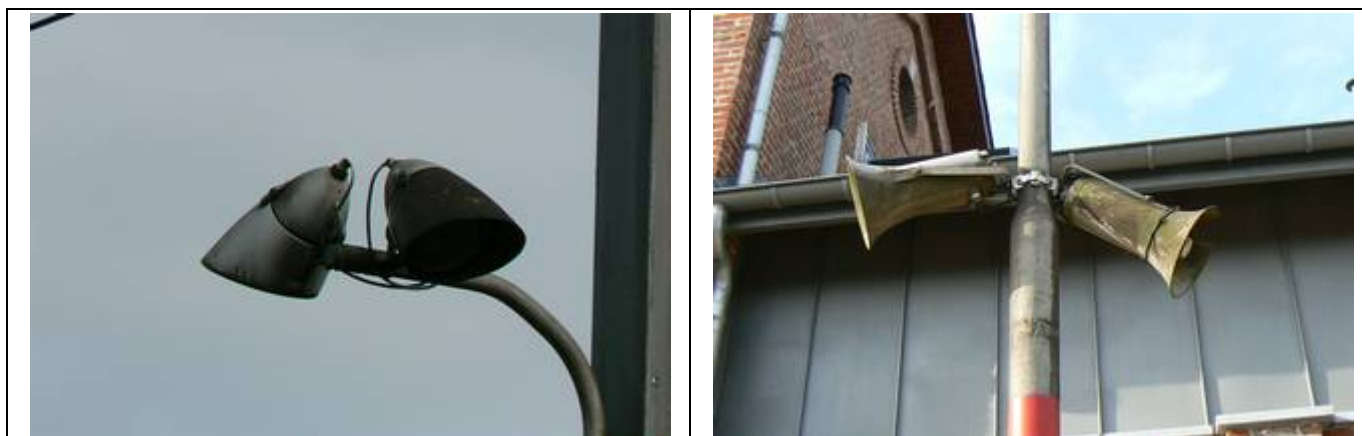


SPW
Service public
de Wallonie



DEPARTEMENT DE LA STRATEGIE
DE LA MOBILITE
CELLULE FERROVIAIRE

Des haut-parleurs et des éclairages sont disposés sur les quais.



5. Informations aux voyageurs

- Panneaux de dénomination éclairés et affiches jaunes sur les quais.



6. Parkings

Le PANG dispose d'un parking gratuit de 50 emplacements.
Présence aussi d'un parking vélos de 10 places, non couvert et non sécurisé.



Avec le soutien
De la Wallonie



DEPARTEMENT DE LA STRATEGIE
DE LA MOBILITE
CELLULE FERROVIAIRE



| | | |
|-----------------|--------------------------|----------------------------|
| VOITURES | Nom | Place de stationnement |
| | Propriétaire | Ville / commune |
| | Gestionnaire | Ville / commune |
| | Exploitant | / |
| | Type de parking | Extérieur |
| | Revêtement | Grés/pavés |
| | Prix | Gratuit |
| | Capacité payant | 0 |
| | Capacité gratuit | 50 |
| | Capacité totale | 50 |
| | Taux d'occupation | < 90% |
| 2 roues | Nom | N/A 1129 Quai 1 Côté BV |
| | Propriétaire | SNCB-Holding |
| | Gestionnaire | SNCB-Holding |
| | Type de parking | Extérieur |
| | Tarifcation | Gratuit |
| | Contrôle accès | / |
| | Capacité payant | 0 |
| | Capacité gratuit | 10 |
| | Capacité totale | 10 |
| | Taux d'occupation | < 90% |

7. Lignes, fréquences & correspondances

7.1 Lignes

Cette gare est desservie par la ligne 117 La Louvière-Sud – Charleroi-Sud.

7.2 Fréquences

Les fréquences sont les suivantes :

- En semaine, 1 train « L » par heure et par sens, toutes les 2 heures le week-end.

Plus d'infos dans les brochures de ligne à l'adresse <http://mobility-brochures.b-rail.be/fr/brochures-de-ligne>.

7.3 Correspondances

- Dans cette gare, il n'y a aucune possibilité de correspondance avec d'autres trains.
- Le PANG semble desservi par les lignes des TEC.
- Correspondance possible avec le Ravel mais non renseignée.

8. Comptages

8.1 Comptage sur place

La visite de cette gare a été effectuée le samedi 21 septembre 2013 à 17 h. Personne sur les quais.

8.2 Comptages 2009

Les statistiques de 2009 indiquent un nombre moyen hebdomadaire de :

- 173 voyageurs en semaine
- 16 voyageurs le samedi
- 15 voyageurs le dimanche.

9. Remarques et constatations

- Vétusté des abris.

10. L'avis des usagers

/



Avec le soutien
De la Wallonie



DEPARTEMENT DE LA STRATEGIE
DE LA MOBILITE
CELLULE FERROVIAIRE