

**GODINNE**Rue Grande, 7  
5530 Godinne

GPS X: 4.869960 - Y: 50.348910

Visitée le 28/10/2013 – Mise à jour en 2014



## 1. Tableau synthétique

<b>ACCUEIL</b>	Guichets	NON	<b>PMR</b>	Parking	NON
	Heures d'ouverture (Lun - Ven)			Facilités d'accès Gare	NON
	Heures d'ouverture (Sam, dim, fériés)			Facilités d'accès guichets	NON
	Accueil PMR	NON		Facilités d'accès quais	NON
	Heures d'accueil (Lun - Ven)			Rampe mobile	NON
	Heures d'accueil (Sam, dim, fériés)			Boucle d'induction	NON

<b>BATIMENT</b>	Guichets	NON	<b>ACCES</b>	Bâtiment	NON	<b>QUAIS</b>	Nombre	2
	Places assises	/		Couloir sous-voies	NON		Hauteur	Bas
	Buffet	/		Passerelle d'accès	NON		Revêtement	Gravillons Pavés
	Point Poste	/		Traversée des voies	OUI		Abris couverts	2 + Quai couvert
	Librairie	/		Escalator(s)	NON		Bancs sur les quais	4 pl.
	Autres commerces	/		Ascenseur(s)	NON		Bancs dans les abris	6 pl.
<b>EQUIPEMENTS</b>	Automates (int.)	0	<b>INFORMATION</b>	Affiches horaires	OUI	<b>PARKINGS</b>	Voitures	33 pl.
	En service	/		Ecrans (intérieur)	NON		Voitures PMR	0
	Automates (ext.)	1		Ecrans (extérieur)	NON		Tarif	Gratuit
	En service	OUI		Afficheur de quai	NON		2 roues couvert	15 pl.
	Toilettes	NON		Haut-Parleurs	OUI		2 roues non-couvert	0
	Toilettes PMR	NON		Dénomination	OUI		Tarif	Gratuit
<b>CORRESPONDANCES</b>	Trains	NON	<b>REMARQUES</b>	<ul style="list-style-type: none"> <li>- Pas d'indication de la direction des quais</li> <li>- Quais bas</li> <li>- Pas d'annonces au moment de la visite</li> <li>- Les voyageurs traversent les voies</li> </ul>				
	Bus	OUI						
	Ravel	OUI						
	Signalisation	NON						

Avec le soutien  
de la WallonieSPW  
Service public  
de WallonieDEPARTEMENT DE LA STRATEGIE  
DE LA MOBILITE  
CELLULE FERROVIAIRE

## 2. Accès & Accueil des voyageurs

Les entrées du PANG sont situées au niveau de la rue.

## 3. Bâtiment & Guichets

Le PANG ne dispose d'un bâtiment inutilisé, ne dispose pas de guichets, mais dispose d'un automate.



## 4. Quais : Accès & Equipements

- Le PANG dispose d'une traversée des voies sécurisée (passage à niveau).



Traversée des voies

- L'accès aux quais se fait de plain-pied au niveau de la rue.
- Le PANG dispose de 2 quais de type « bas » avec un revêtement de type « gravillons/pavés ».
- Les quais ne sont pas équipés de dalles podotactiles.



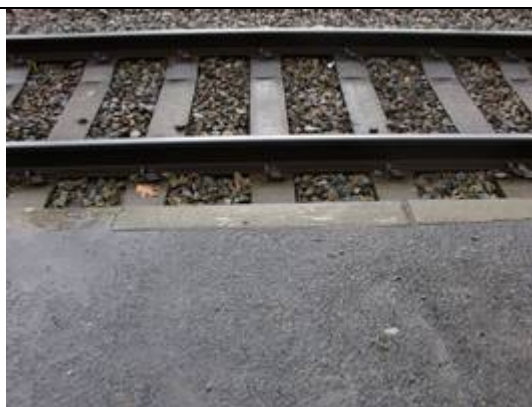
Avec le soutien  
de la Wallonie



DEPARTEMENT DE LA STRATEGIE  
DE LA MOBILITE  
CELLULE FERROVIAIRE



Revêtement des quais



Absence de dalles podotactiles

- Les quais disposent d'abris dont la structure est composée de métal, de vitres et de plexiglas.
- Des sièges en métal sont disposés sur les quais.
- Les quais disposent au total de 10 places assises.



Abri sur les quais



Quai partiellement couvert



Sièges sur les quais



Avec le soutien  
de la Wallonie



DEPARTEMENT DE LA STRATEGIE  
DE LA MOBILITE  
CELLULE FERROVIAIRE

Des éclairages et des haut-parleurs sont disposés sur les quais.



## 5. Informations aux voyageurs

- Des panneaux de dénomination sont disposés sur le bâtiment et à l'entrée du PANG.
- Des panneaux de dénomination non-éclairés sont disposés sur les quais.



Avec le soutien  
de la Wallonie



SPW  
Service public  
de Wallonie



DEPARTEMENT DE LA STRATEGIE  
DE LA MOBILITE  
CELLULE FERROVIAIRE

- Des fiches d’information « Key Card » sont disposées aux entrées du PANG.
- Des affiches jaunes sont disposées sur les quais.



## 6. Parkings

- Emplacements voyageurs gratuits : 33
- Emplacements voyageurs payants : 0
- Emplacements PMR : 0

<b>VOITURES</b>	<b>Nom</b>	
	<b>Propriétaire</b>	Ville
	<b>Gestionnaire</b>	
	<b>Exploitant</b>	
	<b>Type de parking</b>	Extérieur
	<b>Revêtement</b>	Gravillons
	<b>Prix</b>	Gratuit
	<b>Capacité payant</b>	0
	<b>Capacité gratuit</b>	33 pl.
	<b>Capacité PMR</b>	0
	<b>Capacité totale</b>	33 pl.
	<b>Taux d’occupation</b>	> 90%



Avec le soutien de la Wallonie



DEPARTEMENT DE LA STRATEGIE DE LA MOBILITE  
CELLULE FERROVIAIRE

- Emplacements 2 roues gratuits : 15
- Emplacements 2 roues payants : 0

<b>2 ROUES</b>	<b>Nom</b>	
	<b>Propriétaire</b>	B-Holding
	<b>Gestionnaire</b>	
	<b>Type de parking</b>	Extérieur – Couvert
	<b>Tarifcation</b>	Gratuit
	<b>Contrôle accès</b>	Pas de contrôle
	<b>Capacité payant</b>	0
	<b>Capacité gratuit</b>	15 pl.
	<b>Capacité totale</b>	15 pl.
	<b>Taux d'occupation</b>	< 90 %



Avec le soutien  
de la Wallonie



DEPARTEMENT DE LA STRATEGIE  
DE LA MOBILITE  
CELLULE FERROVIAIRE

## 7. Lignes, Fréquences & Correspondances

### 7.1 Lignes

Ce PANG est desservi par la ligne 154 Dinant – Namur

### 7.2 Fréquences

- En semaine : 1 train IC par heure/sens
- Le week-end et les jours fériés : 1 train IC par heure/sens

### 7.3 Correspondances

- Il n'y a pas de correspondances entre les trains
- Il y a une desserte de bus

## 8. Comptages

### 8.1 Comptage sur place

La visite de cette gare a été effectuée le lundi 28 octobre 2013. A 12h00, il y avait 10 voyageurs présents sur le quai en direction de Namur.

### 8.2 Comptages 2009

Les statistiques de 2009 indiquent un nombre moyen hebdomadaire de :

- 476 voyageurs en semaine
- 163 voyageurs le samedi
- 176 voyageurs le dimanche

## 9. Remarques et constatations

- Pas d'indication de la direction des quais
- Quais bas
- Pas d'annonces au moment de la visite
- Les voyageurs traversent les voies

## 10. L'avis des usagers

Nous n'avons pas reçu d'avis de la part des usagers.



Avec le soutien  
de la Wallonie



DEPARTEMENT DE LA STRATEGIE  
DE LA MOBILITE  
CELLULE FERROVIAIRE