

HARCHIES

Rue de Stamburges
7321 Harchies

GPS X: 3.698768- Y: 50.482565

Visitée le 29/05/2014

1. Tableau synthétique

Cheminement d'accès	Distance depuis sortie du PANG	Infrastructures	Revêtement	Etat	
Piétons	Rayon de 200 m	Trottoirs – Eclairage public	Asphalte	Bon	
Bus (arrêt TEC) le mieux desservi	373 m	« Croix » Arrêt sans abri.	Asphalte	Bon	
Voitures	Rayon de 500 m	Routes « secondaires » et « tertiaires »	Asphalte	Bon	
2 roues	563 m	Accès au Ravel 4 (canal Hensies–Pommeroeul) Routes « résidentielles » et « tertiaires »	Asphalte	Bon	
2 roues motorisés	Rayon de 500 m	Routes « secondaires » et « tertiaires »	Asphalte	Bon	
Accessibilité					
Piétons	Accès aux quais : plain-pied				
Equipements	Places	Distance depuis PANG	Type d'équipement Revêtement	Sécurité	Etat
Parking voitures	20	30 m	Terrain vague – Gratuit	Non-sécurisé	Moyen
Parking PMR	0				
Parking 2 roues	6	30 m	Gravier – non couvert	Non-sécurisé	Moyen
Parking 2 roues motorisés	0				
Prise en charge PMR		Avec assistance			
<ul style="list-style-type: none"> La prise en charge des PMR n'est pas possible dans les PANG's et ne peut se faire qu'au départ d'une des 114 gares « PMR » ou des 17 gares « Taxi » en Belgique. Cette prise en charge est garantie pour toute réservation effectuée 24 heures avant le départ prévu. Certaines dérogations peuvent toutefois être gérées au cas par cas lors de la réservation. Pour de plus amples informations, nous vous invitons à consulter notre documentation spécifique. Gare « PMR » la plus proche : néant. Gare « Taxi » à proximité : Blaton (4,9 km) 					
Signalétique		Ravel – Bus – PANG – PMR			
Vers le PANG	Absence de signalétique indiquant la présence du PANG				
Depuis le PANG	Absence de signalétique indiquant la direction du Ravel				



Avec le soutien
de la Wallonie





DEPARTEMENT DE LA STRATEGIE
DE LA MOBILITE
CELLULE FERROVIAIRE

2. Cartographie

Arrêts de bus



	PANG
	Arrêts de bus

Distance (m)	Nom Arrêt
373 – 492 - 507	Croix

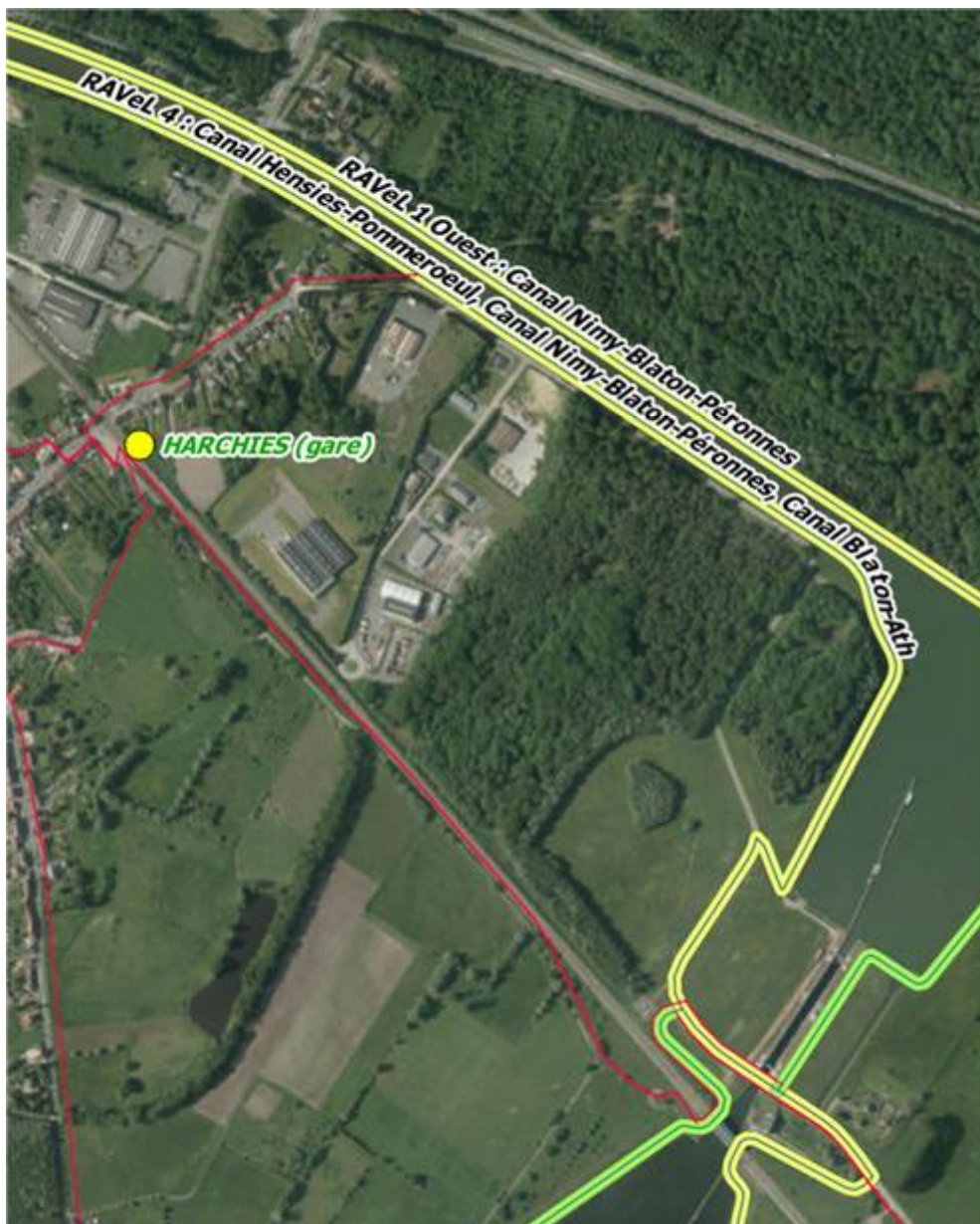



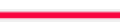

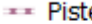
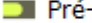
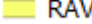
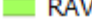
Avec le soutien
de la Wallonie



DEPARTEMENT DE LA STRATEGIE
DE LA MOBILITE
CELLULE FERROVIAIRE

Accès au Ravel 4 (canal Hensies – Pommeroeul)



	PANG
	Cheminement PANG - Ravel
	Chaînon de liaison
	Piste cyclable
	Pré-RAVeL
	RAVeL Itinéraire
	RAVeL Section



Avec le soutien de la Wallonie



DEPARTEMENT DE LA STRATEGIE DE LA MOBILITE
CELLULE FERROVIAIRE

3. Cheminement d'accès

- **Piétons** : accès via des trottoirs, rue, parking, présence d'un éclairage public



- **Depuis / vers l'arrêt de bus** : accès aux arrêts via des trottoirs
- **Arrêt le plus proche** : « Croix » situé à 373 m.
- **Arrêt le mieux desservi** : idem



Desserte principale

Distance (m)	Nom Arrêt	Traversées	N° Ligne	Parcours
373 – 492 - 507	Croix	0/1	78	Saint-Ghislain-Pommeroeul-Blaton-Péruwelz
			78	Proxibus Bernissart

Autres arrêts à proximité

Distance (m)	Nom Arrêt
Idem	



Avec le soutien
de la Wallonie



DEPARTEMENT DE LA STRATEGIE
DE LA MOBILITE
CELLULE FERROVIAIRE

➤ **2 roues**

- Accès au Ravel 4 (Canal Hensies – Pommeroeul) à 563 m.
 - Routes tertiaires : 72 m
 - Résidentielles : 252 m
 - Autres : 239 m.
- Voirie non-équipée de pistes cyclables ;
- Présence d'un éclairage public ;
- Infos Ravel :

http://ravel.wallonie.be/opencms/opencms/fr/parcours/itineraires/ravel_4/fiche_0001.html?display=null



➤ **Voitures & 2 roues motorisés – Rayon de 500 m**

- Accès via :
 - Routes «secondaires » et « tertiaires »



Avec le soutien
de la Wallonie



DEPARTEMENT DE LA STRATEGIE
DE LA MOBILITE
CELLULE FERROVIAIRE



4. Accessibilité

Quais dans les deux directions : accès piétons de plain-pied depuis la rue, le parking et les trottoirs situés le long du PANG



Les quais bas rendent également l'embarquement et le débarquement difficiles.



Avec le soutien
de la Wallonie



DEPARTEMENT DE LA STRATEGIE
DE LA MOBILITE
CELLULE FERROVIAIRE

5. Equipements

- **Parking voitures à 30 m du PANG :**
20 places – Gratuit – Non-sécurisé – Terrain vague, état moyen.



- **Parking PMR :** pas de place réservée.
- **Parking 2 roues :** 6 places, dans le gravier, non couvert, état moyen.



- **Parking 2 roues motorisés :** Aucun emplacement réservé

6. Prise en charge des PMR (avec assistance) – Rayon de 20 Km

- **Gare « PMR » la plus proche :** néant
- **Gare « Taxi » la plus proche :** Blaton à 4,9 km.



Avec le soutien
de la Wallonie



DEPARTEMENT DE LA STRATEGIE
DE LA MOBILITE
CELLULE FERROVIAIRE

7. Signalétique

7.1. Vers le PANG

- **PANG** : absence de signalétique indiquant la présence du PANG

7.2. Depuis le PANG

- **Ravel** : aucune signalétique présente
- **Bus** : aucune signalétique présente.

8. Remarques et constatations

- Pas de parking « 2 roues motorisés »
- Pas de signalétique du PANG.
- Pas de parking « PMR »
- Pas de signalétique du Ravel

Nous recommandons :

- la création d'emplacements de parking réservés aux « PMR » ;
- l'installation d'une signalétique indiquant la présence du PANG ;
- l'installation d'une signalétique indiquant la présence des arrêts de bus ;
- l'installation d'une signalétique permettant la connexion avec le Ravel.

9. Avis des usagers et associations

Nous n'avons reçu aucune remarque.



Avec le soutien
de la Wallonie



DEPARTEMENT DE LA STRATEGIE
DE LA MOBILITE
CELLULE FERROVIAIRE