

HAUTE-FLONE**Rue Malliene
4470 St Georges-sur-Meuse**

GPS X: 5.081708 - Y: 50.497271

Visitée le 01/05/2014

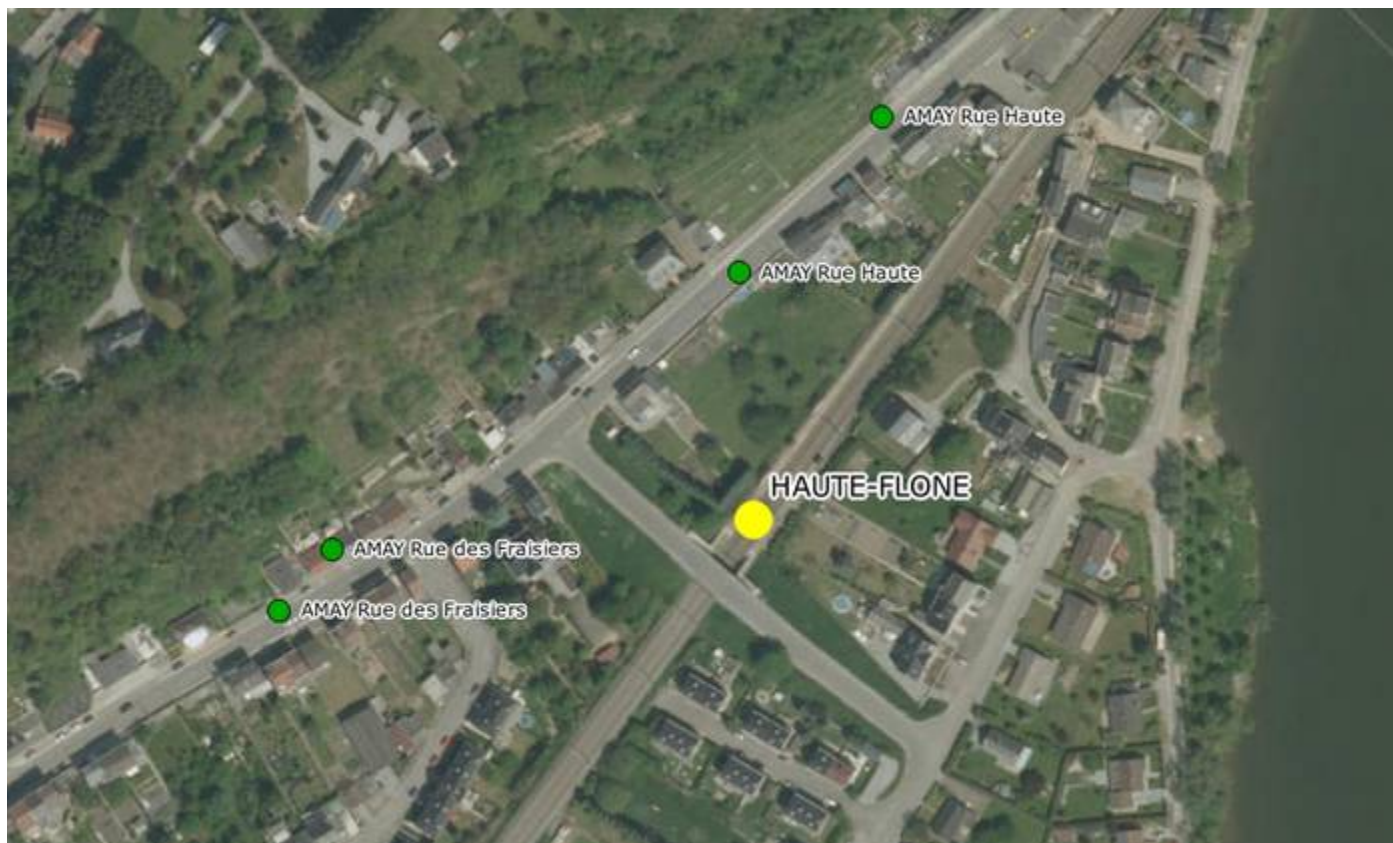
1. Tableau synthétique



Cheminement d'accès	Distance depuis sortie du PANG		Infrastructures	Revêtement	Etat
Piétons	Rayon de 200 m		Trottoirs et accotements – Eclairage public	Pavés Gravillons	Bon
Bus (arrêt TEC) le plus proche	153 – 233 m		Arrêts sans abris	Asphalte	Bon
Voitures	Rayon de 500 m		Routes primaires / secondaires	Asphalte	Bon
2 roues	1.551 m		Accès au Ravel 1 Est Pas de pistes cyclables Routes (voir point 3.)	Asphalte	Bon
2 roues motorisés	Rayon de 500 m		Routes primaires / secondaires	Asphalte	Bon
Accessibilité					
Piétons	Accès aux quais : escaliers				
Equipements	Places	Distance depuis PANG	Type d'équipement Revêtement	Sécurité	Etat
Parking voitures	10	80 m	En voirie – Asphalte - Gratuit	Non-sécurisé	Bon
Parking PMR	0		Aucun emplacement réservé		
Parking 2 roues	0		Aucun emplacement réservé		
Parking 2 roues motorisés	0		Aucun emplacement réservé		
Prise en charge PMR			Avec assistance		
<ul style="list-style-type: none"> La prise en charge des PMR n'est pas possible dans les PANG's et ne peut se faire qu'au départ d'une des 114 gares « PMR » ou des 17 gares « Taxi » en Belgique. Cette prise en charge est garantie pour toute réservation effectuée 24 heures avant le départ prévu. Certaines dérogations peuvent toutefois être gérées au cas par cas lors de la réservation. Pour de plus amples informations, nous vous invitons à consulter notre documentation spécifique. Gares « PMR » les plus proches : Flémalle-Haute (11 km) – Huy (8 km) Aucune gare « Taxi » à proximité 					
Signalétique			Ravel – Bus – PANG – PMR		
Vers le PANG	Absence de signalétique indiquant la présence du PANG				
Depuis le PANG	Aucune signalétique présente				

Avec le soutien
de la WallonieDEPARTEMENT DE LA STRATEGIE
DE LA MOBILITE
CELLULE FERROVIAIRE

2. Cartographie

Arrêts de bus



	PANG
	Arrêts de bus

Distance (m)	Nom Arrêt
153 – 233	Rue Haute
160 – 180	Rue des Fraisières

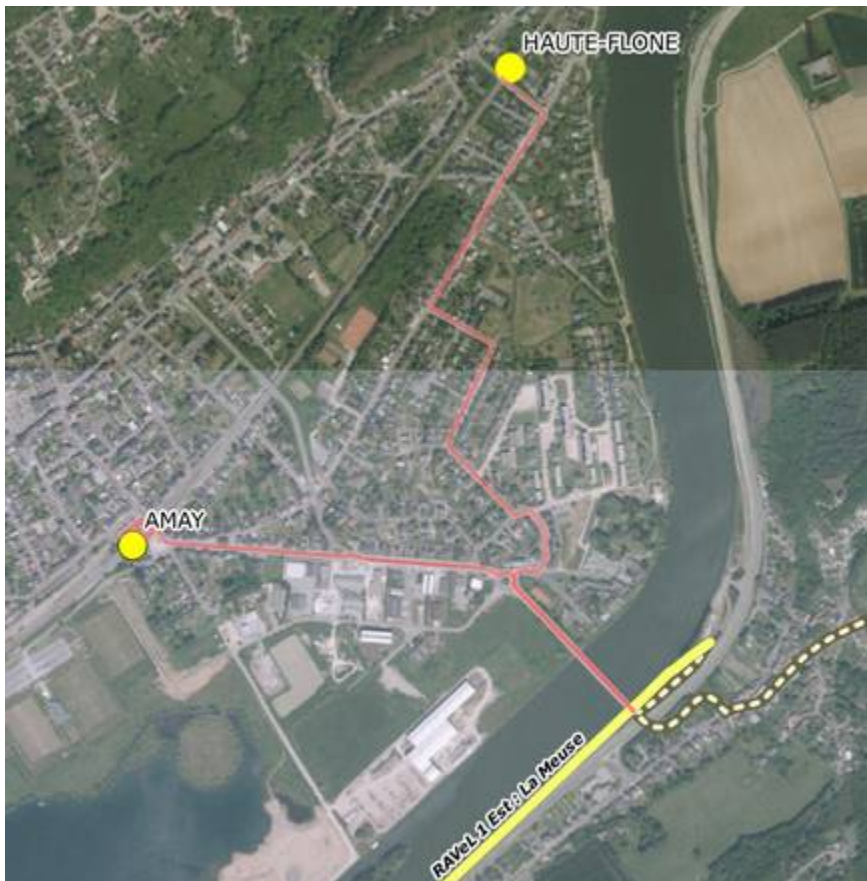





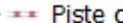


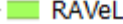
Avec le soutien
de la Wallonie



DEPARTEMENT DE LA STRATEGIE
DE LA MOBILITE
CELLULE FERROVIAIRE

Accès au Ravel



	PANG
	Cheminement PANG - Ravel
	Chaînon de liaison
	Piste cyclable
	Pré-RAVeL
	RAVeL Itinéraire
	RAVeL Section



Avec le soutien
de la Wallonie



DEPARTEMENT DE LA STRATEGIE
DE LA MOBILITE
CELLULE FERROVIAIRE

3. Cheminement d'accès

- **Piétons – Rayon de 200 m** : accès via des trottoirs et accotements, présence d'un éclairage public



- **Depuis / vers arrêt de bus** : accès via des trottoirs et accotements
- **Arrêt le plus proche** : « Rue Haute » situé à 153 - 233 m



Arrêts Rue Haute



Avec le soutien
de la Wallonie



SPW
Service public
de Wallonie



DEPARTEMENT DE LA STRATEGIE
DE LA MOBILITE
CELLULE FERROVIAIRE

Desserte arrêt le plus proche

Distance (m)	Nom Arrêt	Traversées	N° Ligne	Parcours
153 – 233	Rue Haute	0 / 1	85b	Neuville - Hermalle - Ombret - Flône - Stockay
			249	Huy - Ampsin - Villers-le-Bouillet - Amay - Flône
			46	Jemeppe - Ivoz - Flémalle - Engis - Flône - Amay
			9	Théâtre-Seraing-Engihoul-Flône-Tihange-Huy

Autres arrêts à proximité

Distance (m)	Nom Arrêt
160 – 180	Rue des Fraisiers

➤ 2 roues

- Accès au Ravel 1 Est situé à 1.551 m
 - Routes secondaires : 328 m
 - Routes résidentielles : 1.199 m
 - Autres routes : 24 m
- Voirie non-équipée de pistes cyclables ;
- Présence d'un éclairage public ;
- Infos Ravel : http://ravel.wallonie.be/opencms/opencms/fr/parcours/itineraires/ravel_1_est/



Accès au Ravel



Avec le soutien
de la Wallonie



DEPARTEMENT DE LA STRATEGIE
DE LA MOBILITE
CELLULE FERROVIAIRE

➤ **Voitures & 2 roues motorisés – Rayon de 500 m**

- Accès via :

- Routes primaires
- Routes secondaires



Rues aux alentours du PANG



Avec le soutien
de la Wallonie



DEPARTEMENT DE LA STRATEGIE
DE LA MOBILITE
CELLULE FERROVIAIRE

4. Accessibilité

- **Quai en direction de Liège :**
 - Accès via des escaliers



- **Quai en direction de Namur :**
 - Accès via des escaliers



- Les quais bas rendent l'embarquement et le débarquement difficiles



Avec le soutien
de la Wallonie



DEPARTEMENT DE LA STRATEGIE
DE LA MOBILITE
CELLULE FERROVIAIRE

5. Equipements

- **Parking voitures en voirie à 80 m du PANG :**
+/- 10 places – Gratuit – Non-sécurisé – Revêtement en asphalte
- **Parking PMR :**
aucun emplacement réservé



- **Parking 2 roues :** aucun emplacement réservé
- **Parking 2 roues motorisés :** aucun emplacement réservé

6. Prise en charge des PMR (avec assistance) – Rayon de 20 Km

- **Gares « PMR » les plus proches :** Flémalle-Haute (11 Km) – Huy (8 Km)
- **Gare « Taxi » la plus proche :** pas de gare



Avec le soutien
de la Wallonie



DEPARTEMENT DE LA STRATEGIE
DE LA MOBILITE
CELLULE FERROVIAIRE

7. Signalétique

6.1. Vers le PANG

- **PANG** : pas de signalétique indiquant la présence du PANG

6.2. Depuis le PANG

- **Bus** : pas de signalétique
- **Ravel** : pas de signalétique

8. Remarques et constatations

- Stationnement difficile à proximité ;
- Pas de parking « PMR » ;
- Pas de parking « 2 roues » ;
- Pas de parking « 2 roues motorisés » ;
- Pas de signalétique du PANG.

Nous recommandons :

- La création d'emplacements de parking ;
- la création d'emplacements de parking réservés aux « PMR » ;
- l'installation d'emplacements pour les « 2 roues » ;
- l'installation d'une signalétique indiquant la présence du PANG ;
- l'installation d'une signalétique indiquant la présence des arrêts de bus ;
- l'installation d'une signalétique permettant la connexion avec le Ravel.

9. Avis des usagers et associations

Nous n'avons reçu aucune remarque



Avec le soutien
de la Wallonie



DEPARTEMENT DE LA STRATEGIE
DE LA MOBILITE
CELLULE FERROVIAIRE