

Visitée le 05/04/2013 – Mise à jour en 2014



1. Tableau synthétique

ACCUEIL	Guichets	NON	PMR	Parking	NON
	Heures d'ouverture (Lun - Ven)			Facilités d'accès Gare	NON
	Heures d'ouverture (Sam, dim, fériés)			Facilités d'accès guichets	NON
	Accueil PMR	NON		Facilités d'accès quais	NON
	Heures d'accueil (Lun - Ven)			Rampe mobile	NON
	Heures d'accueil (Sam, dim, fériés)			Boucle d'induction	NON
BATIMENT	Guichets	NON	ACCES	Bâtiment	NON
	Places assises	/		Couloir sous-voies	NON
	Buffet	/		Passerelle d'accès	OUI
	Point Poste	/		Traversée des voies	NON
	Librairie	/		Escalator(s)	NON
	Autres commerces	/		Ascenseur(s)	NON
EQUIPEMENTS	Automates (int.)	0	INFORMATION	Affiches horaires	OUI
	En service	/		Ecrans (intérieur)	NON
	Automates (ext.)	0		Ecrans (extérieur)	NON
	En service	/		Afficheur de quai	NON
	Toilettes	NON		Haut-Parleurs	OUI
	Toilettes PMR	NON		Dénomination	OUI
CORRESPONDANCES	Trains	NON	REMARQUES	- Pas de guichets ni d'automates	
	Bus	OUI		- Pas d'annonces au moment de la visite	
	Ravel	OUI		- Quais bas	
	Signalisation	NON		- Pas de parking « 2 roues »	
QUAIS	Nombre	2	PARKINGS	Voitures	10 pl.
	Hauteur	Bas		Voitures PMR	0
	Revêtement	Gravillons Pavés		Tarif	Gratuit
	Abris couverts	4		2 roues couvert	0
	Bancs sur les quais	6 pl.		2 roues non-couvert	0
	Bancs dans les abris	0		Tarif	/

Avec le soutien
de la WallonieDEPARTEMENT DE LA STRATEGIE
DE LA MOBILITE
CELLULE FERROVIAIRE

2. Accès & Accueil des voyageurs

Les entrées du PANG sont situées au niveau du pont au-dessus des voies.

3. Bâtiment & Guichets

Le PANG ne dispose ni d'un bâtiment, ni de guichets, ni d'automates.

4. Quais : Accès & Equipements

- Le PANG dispose d'une passerelle (pont au-dessus des voies).
- L'accès aux quais se fait de via la des escaliers depuis le pont.



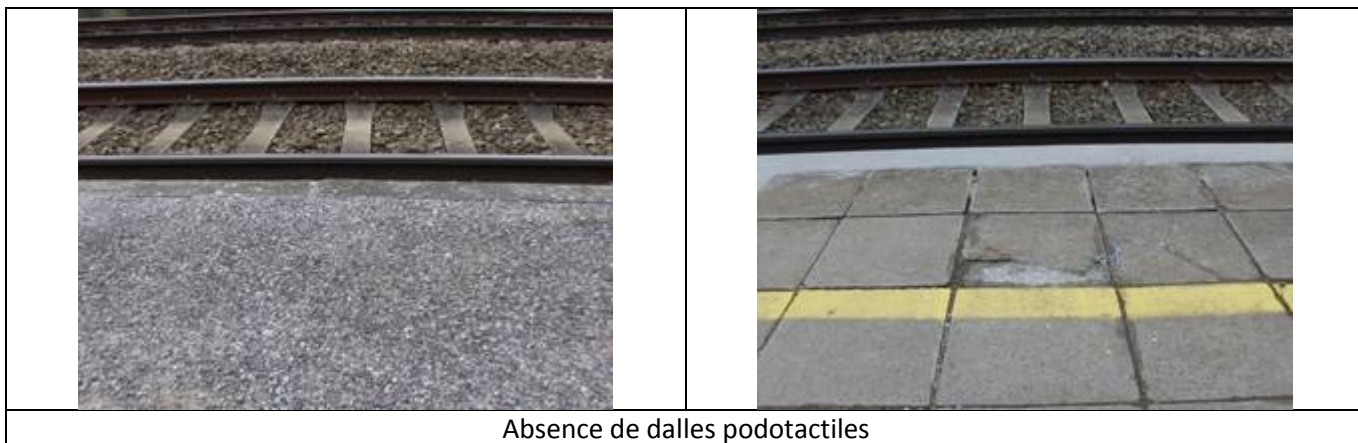
- Le PANG dispose de 2 quais de type « bas » avec un revêtement mixte de type « gravillons/pavés».
- Les quais ne sont pas équipés de dalles podotactiles.



Avec le soutien
de la Wallonie



DEPARTEMENT DE LA STRATEGIE
DE LA MOBILITE
CELLULE FERROVIAIRE



Absence de dalles podotactiles

- Les quais disposent d'abris dont la structure est composée soit de métal, de vitre et de plexiglas, soit de béton.
- Des sièges en métal sont disposés sur les quais.
- Les quais disposent au total de 6 places assises.



Abris sur les quais



Sièges sur les quais

Des éclairages et des haut-parleurs sont disposés sur les quais.



Avec le soutien
de la Wallonie



DEPARTEMENT DE LA STRATEGIE
DE LA MOBILITE
CELLULE FERROVIAIRE



Eclairages et haut-parleurs

5. Informations aux voyageurs

- Des panneaux indiquant la direction du quai sont présents aux entrées du PANG.
- Des panneaux de dénomination éclairés sont disposés sur les quais.
- Des affiches jaunes sont disposées sur les quais.



Panneaux indiquant la direction du quai



Panneaux de dénomination éclairés



Affiches jaunes



Avec le soutien
de la Wallonie



DEPARTEMENT DE LA STRATEGIE
DE LA MOBILITE
CELLULE FERROVIAIRE

6. Parkings

- Emplacements voyageurs gratuits : 10
- Emplacements voyageurs payant : 0
- Emplacements PMR : 0

VOITURES	Nom	Rues
	Propriétaire	Ville
	Gestionnaire	
	Exploitant	
	Type de parking	Extérieur
	Revêtement	Asphalte
	Prix	Gratuit
	Capacité payant	0
	Capacité gratuit	10 pl.
	Capacité PMR	0
	Capacité totale	10 pl.
	Taux d'occupation	



Possibilités de stationnement à proximité

- Emplacements 2 roues gratuits : 0
- Emplacements 2 roues payants : 0



Avec le soutien
de la Wallonie



DEPARTEMENT DE LA STRATEGIE
DE LA MOBILITE
CELLULE FERROVIAIRE

7. Lignes, Fréquences & Correspondances

7.1 Lignes

Ce PANG est desservi par la ligne 125 Liège – Namur

7.2 Fréquences

- En semaine : 1 train L par heure/sens
- Le week-end et les jours fériés : 1 train L toutes les 2 heures/sens

7.3 Correspondances

- Il n'y a pas de correspondances entre les trains
- Il y a une desserte de bus

8. Comptages

8.1 Comptage sur place

La visite de ce PANG a été effectuée le vendredi 5 avril 2013. A 8h30, il n'y avait aucun voyageur présent sur le quai.

8.2 Comptages 2009

Les statistiques de 2009 indiquent un nombre moyen hebdomadaire de :

- 156 voyageurs en semaine
- 22 voyageurs le samedi
- 8 voyageurs le dimanche

9. Remarques et constatations

- Pas de guichets ni d'automates
- Pas d'annonces au moment de la visite
- Quais bas
- Pas de parking « 2 roues »

10. L'avis des usagers

Nous n'avons pas reçu d'avis de la part des usagers.



Avec le soutien
de la Wallonie



DEPARTEMENT DE LA STRATEGIE
DE LA MOBILITE
CELLULE FERROVIAIRE