

# HAVERSIN

Place d'Odenas  
5590 Haversin

GPS X: 5.194376 - Y: 50.249041

Visitée le 27/04/2013 – Mise à jour en 2014



## 1. Tableau synthétique

<b>ACCUEIL</b>	Guichets	NON	<b>PMR</b>	Parking	NON
	Heures d'ouverture (Lun - Ven)			Facilités d'accès Gare	NON
	Heures d'ouverture (Sam, dim, fériés)			Facilités d'accès guichets	NON
	Accueil PMR	NON		Facilités d'accès quais	NON
	Heures d'accueil (Lun - Ven)			Rampe mobile	NON
	Heures d'accueil (Sam, dim, fériés)			Boucle d'induction	NON

<b>BATIMENT</b>	Guichets	NON	<b>ACCES</b>	Bâtiment	NON	<b>QUAIS</b>	Nombre	2
	Places assises	/		Couloir sous-voies	OUI		Hauteur	Bas
	Buffet	/		Passerelle d'accès	NON		Revêtement	Gravillons
	Point Poste	/		Traversée des voies	NON		Abris couverts	4
	Librairie	/		Escalator(s)	NON		Bancs sur les quais	3 pl.
	Autres commerces	/		Ascenseur(s)	NON		Bancs dans les abris	12 pl.
<b>EQUIPEMENTS</b>	Automates (int.)	0	<b>INFORMATION</b>	Affiches horaires	OUI	<b>PARKINGS</b>	Voitures	30 pl.
	En service	/		Ecrans (intérieur)	NON		Voitures PMR	0
	Automates (ext.)	0		Ecrans (extérieur)	NON		Tarif	Gratuit
	En service	/		Afficheur de quai	NON		2 roues couvert	0
	Toilettes	NON		Haut-Parleurs	OUI		2 roues non-couvert	0
	Toilettes PMR	NON		Dénomination	OUI		Tarif	/
<b>CORRESPONDANCES</b>	Trains	NON	<b>REMARQUES</b>	<ul style="list-style-type: none"> <li>- Pas de guichets ni d'automates</li> <li>- Pas d'indication de la direction des quais</li> <li>- Quais bas</li> <li>- Pas d'annonce d'arrivée des trains au moment de la visite</li> <li>- Pas de parking « 2 roues »</li> </ul>				
	Bus	NON						
	Ravel	NON						
	Signalisation							



Avec le soutien  
de la Wallonie



DEPARTEMENT DE LA STRATEGIE  
DE LA MOBILITE  
CELLULE FERROVIAIRE

## 2. Accès & Accueil des voyageurs

Les entrées du PANG sont situées au niveau de la rue.

## 3. Bâtiment & Guichets

Le PANG dispose d'un bâtiment inutilisé et ne dispose ni de guichets, ni d'automates.

## 4. Quais : Accès & Equipements

### Situation au 27/04/2013

- Le PANG disposait d'une traversée des voies (passage à niveau) qui a été supprimé.

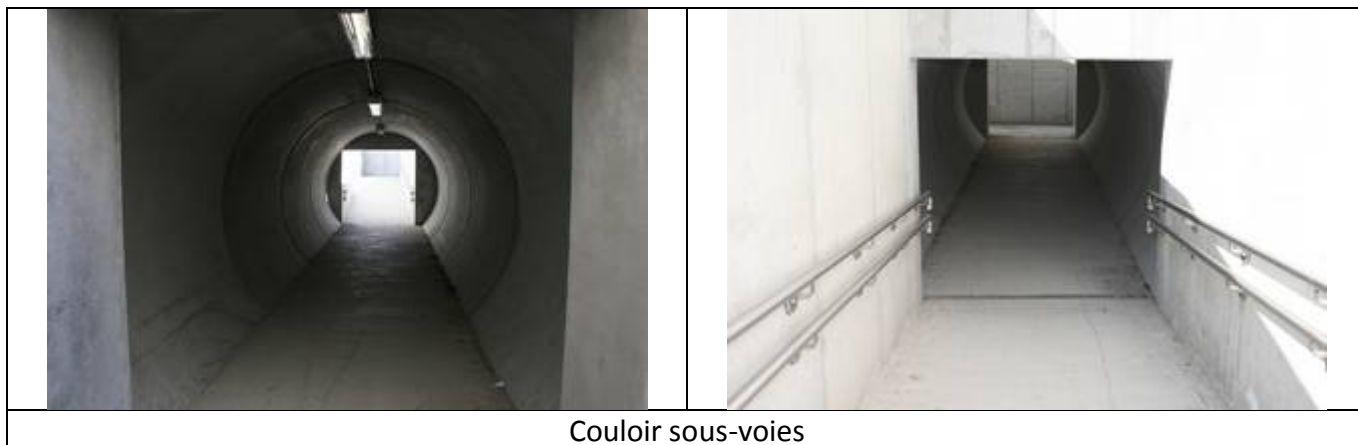


### Situation en 2014

- L'accès aux quais se fait soit de plain-pied au niveau de la rue, soit via des rampes d'accès et un couloir sous-voies.

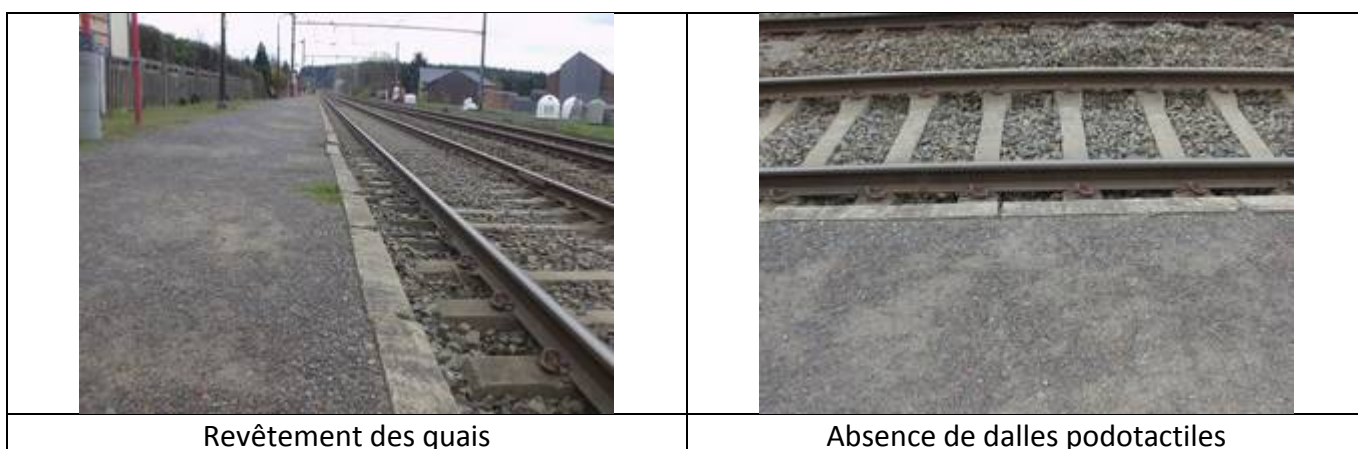


Rampes d'accès au couloir sous-voies



Couloir sous-voies

- Le PANG dispose de quais de type « bas » avec un revêtement de type « gravillons ».
- Les quais ne sont pas équipés de dalles podotactiles.



Revêtement des quais

Absence de dalles podotactiles

- Les quais disposent d'abris dont la structure est composée soit de métal, de vitres et de plexiglas soit de béton.
- Des bancs en béton sont disposés dans les abris.
- Des sièges en métal sont disposés sur les quais.
- Les quais disposent au total de 15 places assises.



Abris sur les quais



Avec le soutien  
de la Wallonie



DEPARTEMENT DE LA STRATEGIE  
DE LA MOBILITE  
CELLULE FERROVIAIRE



Des éclairages et des haut-parleurs sont disposés sur les quais.



Avec le soutien  
de la Wallonie



DEPARTEMENT DE LA STRATEGIE  
DE LA MOBILITE  
CELLULE FERROVIAIRE

## 5. Informations aux voyageurs

- Des panneaux de dénomination éclairés sont disposés sur les quais.
- Des fiches « Key Card » sont disposées aux entrées du PANG.
- Des affiches jaunes sont disposées sur les quais.



Panneaux de dénomination éclairés



Fiches d'information « Key Card »



Affiches jaunes



Avec le soutien  
de la Wallonie



DEPARTEMENT DE LA STRATEGIE  
DE LA MOBILITE  
CELLULE FERROVIAIRE

## 6. Parkings

- Emplacements voyageurs gratuits : 30
- Emplacements voyageurs payants : 0
- Emplacements PMR : 0

VOITURES	Nom	Parking	Rues
	Propriétaire	B-Holding	Ville
	Gestionnaire		
	Exploitant		
	Type de parking	Extérieur	Extérieur
	Revêtement	Gravillons	Asphalte
	Prix	Gratuit	Gratuit
	Capacité payant	0	0
	Capacité gratuit	20 pl.	10 pl.
	Capacité PMR	0	0
	Capacité totale	45 pl.	10 pl.
	Taux d'occupation	< 90%	< 90%



Parking

Rues

- Emplacements 2 roues gratuits : 0
- Emplacements 2 roues payants : 0



Avec le soutien  
de la Wallonie



DEPARTEMENT DE LA STRATEGIE  
DE LA MOBILITE  
CELLULE FERROVIAIRE

## 7. Lignes, Fréquences & Correspondances

### 7.1 Lignes

Ce PANG est desservi par la ligne 162 Namur – Luxembourg

### 7.2 Fréquences

- En semaine : 1 train L toutes les 2 heures/sens
- Le week-end et les jours fériés : 1 train L toutes les 2 heures/sens

### 7.3 Correspondances

- Il n'y a pas de correspondances entre les trains
- Il n'y a pas de desserte de bus

## 8. Comptages

### 8.1 Comptage sur place

La visite de ce PANG a été effectuée le samedi 27 avril 2013. A 13h25, il n'y avait aucun voyageur présent sur les quais.

### 8.2 Comptages 2009

Les statistiques de 2009 indiquent un nombre moyen hebdomadaire de :

- 122 voyageurs en semaine
- 25 voyageurs le samedi
- 24 voyageurs le dimanche

## 9. Remarques et constatations

- Pas de guichets ni d'automates
- Pas d'indication de la direction des quais
- Quais bas
- Pas d'annonce d'arrivée des trains au moment de la visite
- Pas de parking « 2 roues »

## 10. L'avis des usagers

Nous n'avons pas reçu d'avis de la part des usagers.



Avec le soutien  
de la Wallonie



DEPARTEMENT DE LA STRATEGIE  
DE LA MOBILITE  
CELLULE FERROVIAIRE