

**HAVRE**Place de la Gare  
7021 Havré

GPS X: 3.059987- Y: 50.470751

Visitée le 14/09/2014

**1. Tableau synthétique**



Cheminement d'accès	Distance depuis sortie du PANG		Infrastructures	Revêtement	Etat
Piétons	Rayon de 200 m		Trottoirs – Eclairage public	Dalles Asphalte klinkers	Bon
Bus (arrêt TEC) le mieux desservi	83 -99 m		« SNCB » – Arrêt sans abri	Asphalte	Bon
Voitures	Rayon de 500 m		Routes « primaires » et « secondaires »	Asphalte	Bon
2 roues	1223 m		Accès au Ravel 1 Centre Routes non précisées	Asphalte	Bon
2 roues motorisés	Rayon de 500 m		Routes « primaires » et « secondaires »	Asphalte	Bon
<b>Accessibilité</b>					
Piétons	Accès aux quais : plain-pied				
Equipements	Places	Distance depuis PANG	Type d'équipement Revêtement	Sécurité	Etat
Parking voitures	35	20 m	Asphalte, gratuit	Non sécurisé	Bon
Parking PMR	0				
Parking 2 roues	10	10 m	Graviers – Couvert - gratuit	Non sécurisé	Bon
Parking 2 roues motorisés	0				
<b>Prise en charge PMR</b>			<b>Avec assistance</b>		
<ul style="list-style-type: none"> <li>La prise en charge des PMR n'est pas possible dans les PANG's et ne peut se faire qu'au départ d'une des 114 gares « PMR » ou des 17 gares « Taxi » en Belgique. Cette prise en charge est garantie pour toute réservation effectuée 24 heures avant le départ prévu. Certaines dérogations peuvent toutefois être gérées au cas par cas lors de la réservation. Pour de plus amples informations, nous vous invitons à consulter notre documentation spécifique.</li> <li>Gare « PMR » la plus proche : Mons (10 km)</li> <li>Aucune gare « Taxi » à proximité</li> </ul>					
<b>Signalétique</b>			<b>Ravel – Bus – PANG – PMR</b>		
Vers le PANG	Pas de signalétique, uniquement 1 panneau à l'entrée du PANG				
Depuis le PANG	Aucune signalétique présente				

Avec le soutien  
de la WallonieDEPARTEMENT DE LA STRATEGIE  
DE LA MOBILITE  
CELLULE FERROVIAIRE

## 2. Cartographie

### Arrêts de bus



	PANG
	Arrêts de bus

Distance (m)	Nom Arrêt
83 - 99	SNCB
447 - 478	Charbonnage
528	Rue A. Collier

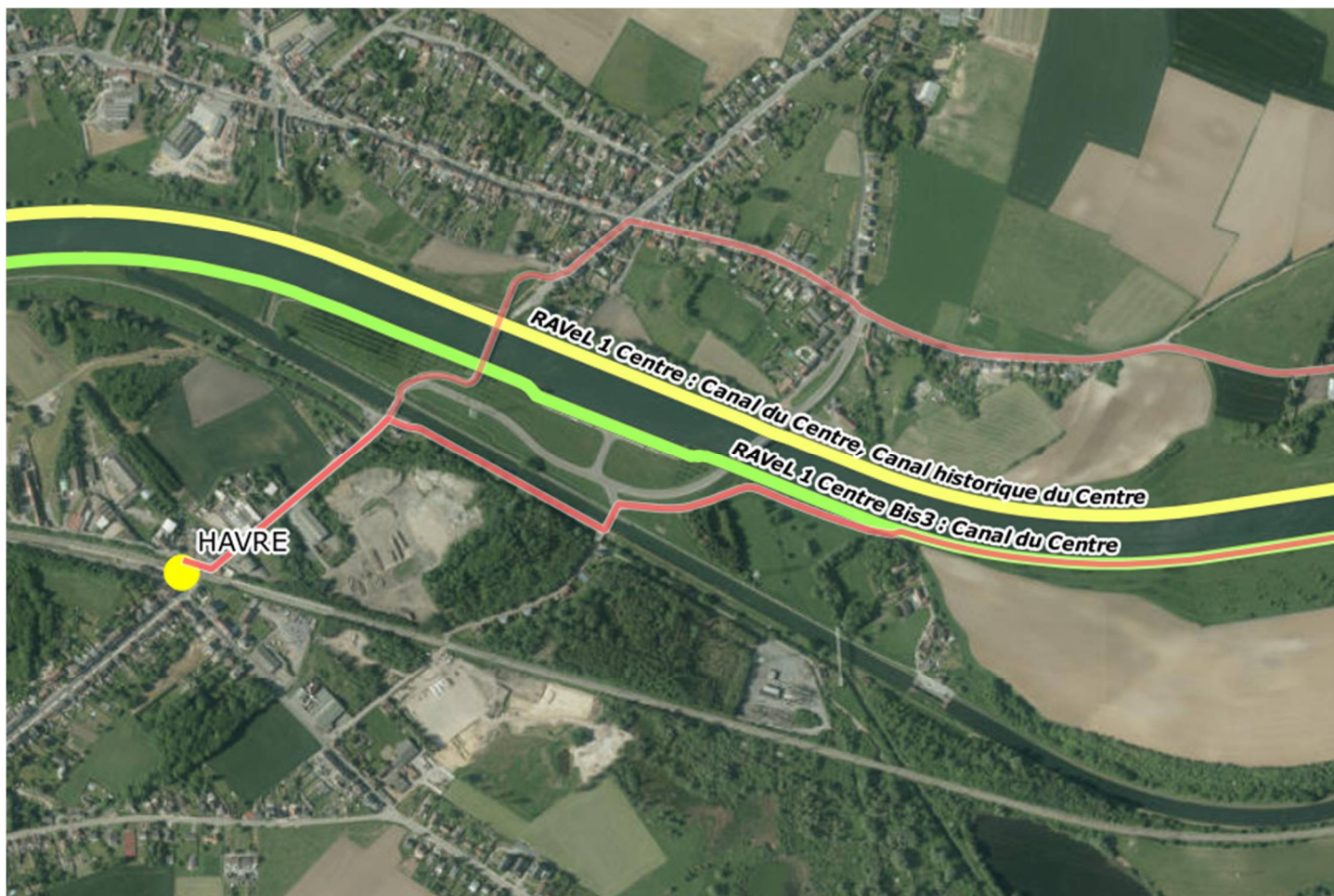




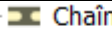


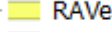
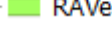
Avec le soutien  
de la Wallonie



DEPARTEMENT DE LA STRATEGIE  
DE LA MOBILITE  
CELLULE FERROVIAIRE

Accès au Ravel (1 Centre)



	PANG
	Cheminement PANG - Ravel
	Chaînon de liaison
	Piste cyclable
	Pré-RAVeL
	RAVeL Itinéraire
	RAVeL Section



Avec le soutien de la Wallonie



DEPARTEMENT DE LA STRATEGIE DE LA MOBILITE  
CELLULE FERROVIAIRE

### 3. Cheminement d'accès

- **Piétons** : accès via des trottoirs, présence d'un éclairage public.



- **Depuis / vers l'arrêt de bus** : accès aux arrêts via des trottoirs
- **Arrêt le plus proche** : « SNCB » situé à 83 m
- **Arrêt le mieux desservi** : idem + « Charbonnage » + « Rue A. Collier ».



#### Desserte principale

Distance (m)	Nom Arrêt	Traversées	N° Ligne	Parcours
83 - 99	SNCB	0/1	82	Trazegnies – Chapelle – Morlanwelz – La Louvière – Maurage – Havré - Mons
			L1	Noctambus La Louvière - Mons

#### Autres arrêts à proximité

Distance (m)	Nom Arrêt
447 - 478	Charbonnage
528	Rue A. Collier



Avec le soutien  
de la Wallonie



DEPARTEMENT DE LA STRATEGIE  
DE LA MOBILITE  
CELLULE FERROVIAIRE

➤ **2 roues**

- Accès au Ravel 1 Centre, Canal du Centre situé à 1223 m
- Voirie non-équipée de pistes cyclables ;
- Présence d'un éclairage public ;
- Infos Ravel :

[http://ravel.wallonie.be/opencms/opencms/fr/parcours/itineraires/ravel\\_1\\_centre/fiche\\_0001.html?display=null](http://ravel.wallonie.be/opencms/opencms/fr/parcours/itineraires/ravel_1_centre/fiche_0001.html?display=null)



➤ **Voitures & 2 roues motorisés – Rayon de 500 m**

- Accès via :
  - Routes « primaires » / « secondaires »



Avec le soutien  
de la Wallonie



DEPARTEMENT DE LA STRATEGIE  
DE LA MOBILITE  
CELLULE FERROVIAIRE

## 4. Accessibilité

- **Quai en direction de Charleroi :**
  - Accès piétons de plain-pied depuis la rue.



- **Quai en direction de Mons :**
  - Accès piétons via le parking.



- **Présence de dalles podotactiles sur les quais :**



## 5. Equipements

- **Parking voitures** : 35 places, asphalte, gratuit.



- **Parking PMR** : néant
- **Parking 2 roues** : 10 places dans les graviers, couvert et non sécurisé.



- **Parking 2 roues motorisés** : aucun emplacement réservé

## 6. Prise en charge des PMR (avec assistance) – Rayon de 20 Km

- **Gare « PMR » la plus proche** : Mons (10 Km)
- **Gare « Taxi » la plus proche** : pas de gare.



Avec le soutien  
de la Wallonie



DEPARTEMENT DE LA STRATEGIE  
DE LA MOBILITE  
CELLULE FERROVIAIRE

## 7. Signalétique

### 7.1. Vers le PANG

- **PANG** : pas de signalétique indiquant la présence du PANG, seul un panneau est présent à l'entrée du PANG



### 7.2. Depuis le PANG

- **Ravel** : aucune signalétique présente.
- **Bus** : aucune signalétique présente.

## 8. Remarques et constatations

- Pas de parking « PMR »
- Pas de parking « 2 roues motorisés »
- Pas de signalétique du Ravel

### Nous recommandons :

- la création d'emplacements de parking réservés aux « PMR » ;
- l'installation d'une signalétique indiquant la présence des arrêts de bus ;
- l'installation d'une signalétique permettant la connexion avec le Ravel.

## 9. Avis des usagers et associations

Nous n'avons reçu aucune remarque.



Avec le soutien  
de la Wallonie



DEPARTEMENT DE LA STRATEGIE  
DE LA MOBILITE  
CELLULE FERROVIAIRE