

HERSTALRue de la Station, 1
4040 Herstal

GPS X: 5.622823 - Y: 50.660642

Visitée le 27/09/2014

1. Tableau synthétique



Cheminement d'accès	Distance depuis sortie du PANG		Infrastructures	Revêtement	Etat
Piétons	Rayon de 200 m		Trottoirs et rue – Eclairage public	Asphalte Pavés	Bon
Bus (arrêt TEC) le plus proche	183 – 186 m		Arrêts sans abris	Asphalte	Bon
Voitures	Rayon de 500 m		Routes secondaires	Asphalte	Bon
2 roues	741 m		Accès au Ravel 1 Est Pas de pistes cyclables Routes (voir point 3.)	Asphalte	Bon
2 roues motorisés	Rayon de 500 m		Routes secondaires	Asphalte	Bon
Accessibilité					
Piétons	Accès aux quais : couloir sous-voies et escaliers				
Equipements	Places	Distance depuis PANG	Type d'équipement Revêtement	Sécurité	Etat
Parking voitures	25	50 m	Revêtement en asphalte / gravillons - Gratuit	Non-sécurisé	Moyen / Bon
Parking PMR	0		Aucun emplacement réservé		
Parking 2 roues	0		Aucun emplacement réservé		
Parking 2 roues motorisés	0		Aucun emplacement réservé		
Prise en charge PMR			Avec assistance		
<ul style="list-style-type: none"> La prise en charge des PMR n'est pas possible dans les PANG's et ne peut se faire qu'au départ d'une des 114 gares « PMR » ou des 17 gares « Taxi » en Belgique. Cette prise en charge est garantie pour toute réservation effectuée 24 heures avant le départ prévu. Certaines dérogations peuvent toutefois être gérées au cas par cas lors de la réservation. Pour de plus amples informations, nous vous invitons à consulter notre documentation spécifique. Gares « PMR » les plus proches : Liège-Palais (5 Km) - Liège-Guillemins (7 Km) Aucune gare « Taxi » à proximité 					
Signalétique			Ravel – Bus – PANG – PMR		
Vers le PANG			Un panneau indiquant le PANG est présent à proximité		
Depuis le PANG			Aucune signalétique présente		

Avec le soutien
de la WallonieDEPARTEMENT DE LA STRATEGIE
DE LA MOBILITE
CELLULE FERROVIAIRE

2. Cartographie

Arrêts de bus



	PANG
	Arrêts de bus

Distance (m)	Nom Arrêt
183 – 186	Gare
313 – 351	Rue Marexhe

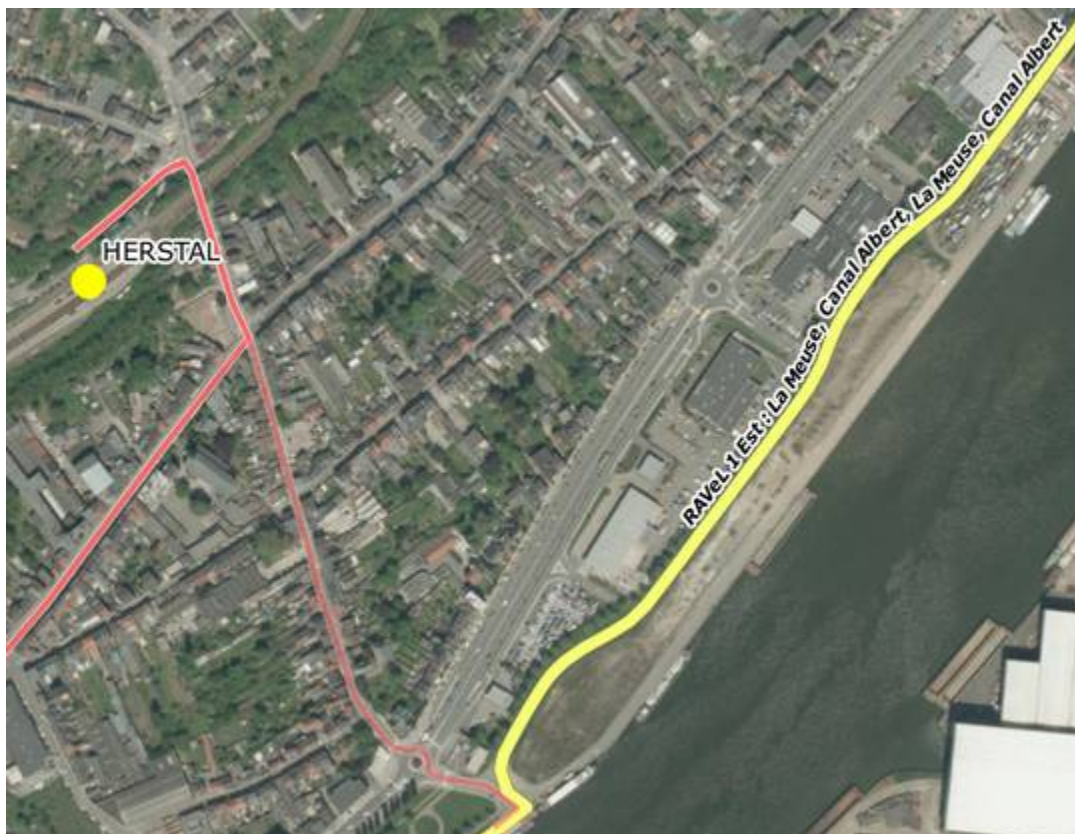









Avec le soutien
de la Wallonie



DEPARTEMENT DE LA STRATEGIE
DE LA MOBILITE
CELLULE FERROVIAIRE

Accès au Ravel



	PANG
	Cheminement PANG - Ravel
	Chaînon de liaison
	Piste cyclable
	Pré-RAVeL
	RAVeL Itinéraire
	RAVeL Section



Avec le soutien
de la Wallonie



DEPARTEMENT DE LA STRATEGIE
DE LA MOBILITE
CELLULE FERROVIAIRE

3. Cheminement d'accès

- **Piétons – Rayon de 200 m** : accès via une rue, présence d'un éclairage public



- **Depuis / vers l'arrêt de bus** : accès via des trottoirs et une rue
- **Arrêt le plus proche** : « Gare » situé à 183 – 186 m



Arrêts « Gare »



Avec le soutien
de la Wallonie



DEPARTEMENT DE LA STRATEGIE
DE LA MOBILITE
CELLULE FERROVIAIRE

Desserte arrêt le plus proche

Distance (m)	Nom Arrêt	Traversées	N° Ligne	Parcours
183 - 186	Gare	1 / 2	76	Liège – Herstal – Hermée – Bassenge - Emael

Autres arrêts à proximité

Distance (m)	Nom Arrêt
313 – 351	Rue Marexhe
397 – 422	Sortie du Tunnel

➤ 2 roues

- Accès au Ravel 1 est situé à 741 m
 - Routes secondaires : 27 m
 - Routes résidentielles : 589 m
 - Route à faible trafic : 46 m
 - Routes autres : 27 m
 - Chemin cyclistes : 52 m
- Voirie non-équipée de pistes cyclables ;
- Présence d'un éclairage public ;
- Infos Ravel : http://ravel.wallonie.be/opencms/opencms/fr/parcours/itineraires/ravel_1_est/

Photos	Photos
Accès au Ravel	



Avec le soutien
de la Wallonie



DEPARTEMENT DE LA STRATEGIE
DE LA MOBILITE
CELLULE FERROVIAIRE

➤ **Voitures & 2 roues motorisés – Rayon de 500 m**

- Accès via :
 - Routes secondaires



Avec le soutien
de la Wallonie



DEPARTEMENT DE LA STRATEGIE
DE LA MOBILITE
CELLULE FERROVIAIRE

4. Accessibilité

- Quais en direction de Liège / Hasselt :
 - Accès via le couloir sous-voies et des escaliers



- Les quais bas rendent l'embarquement et le débarquement difficiles
- Distributeur de billets sur un quai non-desservi



Avec le soutien
de la Wallonie



DEPARTEMENT DE LA STRATEGIE
DE LA MOBILITE
CELLULE FERROVIAIRE

5. Equipements

- **Parking voitures :**
+/- 25 places – Gratuit – Non-sécurisé – Revêtement en gravillons
- **Parking PMR en voirie :**
aucun emplacement réservé



Parkings

- **Parking 2 roues :** aucun emplacement réservé
- **Parking 2 roues motorisés :** aucun emplacement réservé

6. Prise en charge des PMR (avec assistance) – Rayon de 20 Km

- **Gares « PMR » les plus proches :** Liège-Palais (5 Km) - Liège-Guillemins (7 Km)
- **Gare « Taxi » la plus proche :** pas de gare



Avec le soutien
de la Wallonie



DEPARTEMENT DE LA STRATEGIE
DE LA MOBILITE
CELLULE FERROVIAIRE

7. Signalétique

7.1. Vers le PANG

- **PANG** : des panneaux indiquant la présence du PANG sont disposés à proximité de celui-ci



7.2. Depuis le PANG

- **Bus** : pas de signalétique
- **Ravel** : pas de signalétique

8. Remarques et constatations

- Pas de parking « PMR » ;
- Pas de parking « 2 roues » ;
- Pas de parking « 2 roues motorisés » ;
- Pas de signalétique du PANG ;
- Pas de signalétique pour accéder au Ravel.

Nous recommandons :

- la création d'emplacements de parking réservés aux « PMR » ;
- l'installation d'emplacements pour les « 2 roues » ;
- l'installation d'une signalétique indiquant la présence des arrêts de bus ;
- l'installation d'une signalétique permettant la connexion avec le Ravel.

9. Avis des usagers et associations

Nous n'avons reçu aucune remarque



Avec le soutien
de la Wallonie



DEPARTEMENT DE LA STRATEGIE
DE LA MOBILITE
CELLULE FERROVIAIRE