

HONY**Rue Ferdinand Spineux, 22
4130 Esneux****GPS X: 5.573620 - Y: 50.539862**

Visitée le 07/06/2014

1. Tableau synthétique

Cheminement d'accès	Distance depuis sortie du PANG	Infrastructures	Revêtement	Etat	
Piétons	Rayon de 200 m	Trottoirs et accotements – Eclairage public	Asphalte	Bon	
Bus (arrêt TEC) le plus proche		Aucun arrêt à proximité			
Voitures	Rayon de 500 m	Routes secondaires	Asphalte	Bon	
2 roues	494 / 825 m	Accès au Ravel 5 Pas de pistes cyclables Routes (voir détails au point 3.)	Asphalte	Bon	
2 roues motorisés	Rayon de 500 m	Routes secondaires	Asphalte	Bon	
Accessibilité					
Piétons	Accès aux quais : plain-pied ou rampe d'accès				
Equipements	Places	Distance depuis PANG	Type d'équipement Revêtement	Sécurité	Etat
Parking voitures	16	0 m	Revêtement en gravillons – Gratuit	Non-sécurisé	Moyen-Bon
Parking PMR	0		Aucun emplacement réservé		
Parking 2 roues	0		Aucun emplacement réservé		
Parking 2 roues motorisés	0		Aucun emplacement réservé		
Prise en charge PMR			Avec assistance		
<ul style="list-style-type: none"> ▪ La prise en charge des PMR n'est pas possible dans les PANG's et ne peut se faire qu'au départ d'une des 114 gares « PMR » ou des 17 gares « Taxi » en Belgique. Cette prise en charge est garantie pour toute réservation effectuée 24 heures avant le départ prévu. Certaines dérogations peuvent toutefois être gérées au cas par cas lors de la réservation. Pour de plus amples informations, nous vous invitons à consulter notre documentation spécifique. ▪ Gares « PMR » les plus proches : Rivage (11 Km) – Liège-Guillemins (18 Km) ▪ Aucune gare « Taxi » à proximité 					
Signalétique			Ravel – Bus – PANG – PMR		
Vers le PANG			Pas de signalétique, uniquement 1 panneau à l'entrée du PANG		
Depuis le PANG			Aucune signalétique présente		

Avec le soutien
de la WallonieDEPARTEMENT DE LA STRATEGIE
DE LA MOBILITE
CELLULE FERROVIAIRE

2. Cartographie

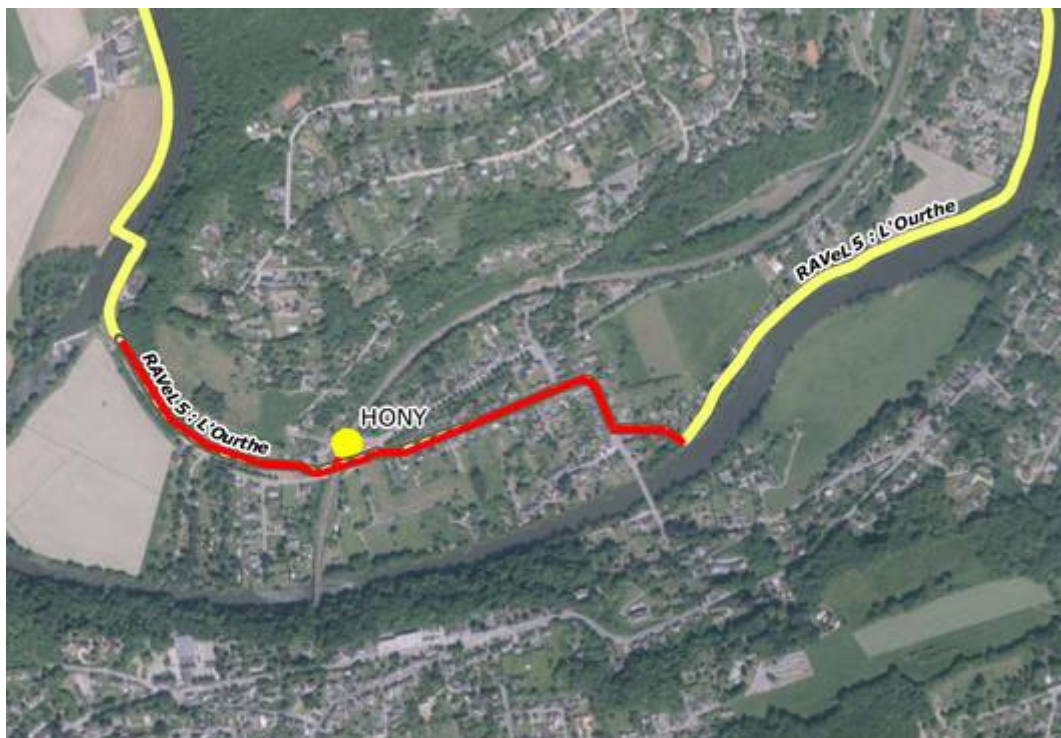







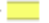
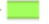
Avec le soutien
de la Wallonie



DEPARTEMENT DE LA STRATEGIE
DE LA MOBILITE
CELLULE FERROVIAIRE

Accès au Ravel



	PANG
	Cheminement PANG - Ravel
	Chaînon de liaison
	Piste cyclable
	Pré-RAVeL
	RAVeL Itinéraire
	RAVeL Section



Avec le soutien
de la Wallonie



DEPARTEMENT DE LA STRATEGIE
DE LA MOBILITE
CELLULE FERROVIAIRE

3. Cheminement d'accès

- **Piétons – Rayon de 200 m** : accès via des trottoirs et accotements, présence d'un éclairage public



- **Il n'y a pas d'arrêt de bus à proximité**
- **2 roues**
 - Accès au Ravel 5 situé à 494 m
 - Routes à faible trafic : 481 m
 - Routes autres : 13 m
 - Voirie non-équipée de pistes cyclables ;
 - Présence d'un éclairage public ;
 - Infos Ravel : http://ravel.wallonie.be/opencms/opencms/fr/parcours/itineraires/ravel_5/



Accès au Ravel



Avec le soutien
de la Wallonie



DEPARTEMENT DE LA STRATEGIE
DE LA MOBILITE
CELLULE FERROVIAIRE

➤ **Voitures & 2 roues motorisés – Rayon de 500 m**

- Accès via :
 - Routes secondaires



Avec le soutien
de la Wallonie



DEPARTEMENT DE LA STRATEGIE
DE LA MOBILITE
CELLULE FERROVIAIRE

4. Accessibilité

- **Quai en direction de Jemelle :**
 - Accès de plain-pied



- **Quai en direction de X :**
 - Accès via une rampe



- Le passage d'un quai à l'autre se fait via un pont sous les voies
- Les quais bas rendent l'embarquement et le débarquement difficiles



Avec le soutien
de la Wallonie



DEPARTEMENT DE LA STRATEGIE
DE LA MOBILITE
CELLULE FERROVIAIRE

5. Equipements

- **Parkings voitures :**
+/- 16 places – Gratuit – Non-sécurisé – Revêtement en gravillons
- **Parking PMR :**
aucun emplacement réservé



- **Parking 2 roues :** aucun emplacement réservé
- **Parking 2 roues motorisés :** aucun emplacement réservé



Avec le soutien
de la Wallonie



DEPARTEMENT DE LA STRATEGIE
DE LA MOBILITE
CELLULE FERROVIAIRE

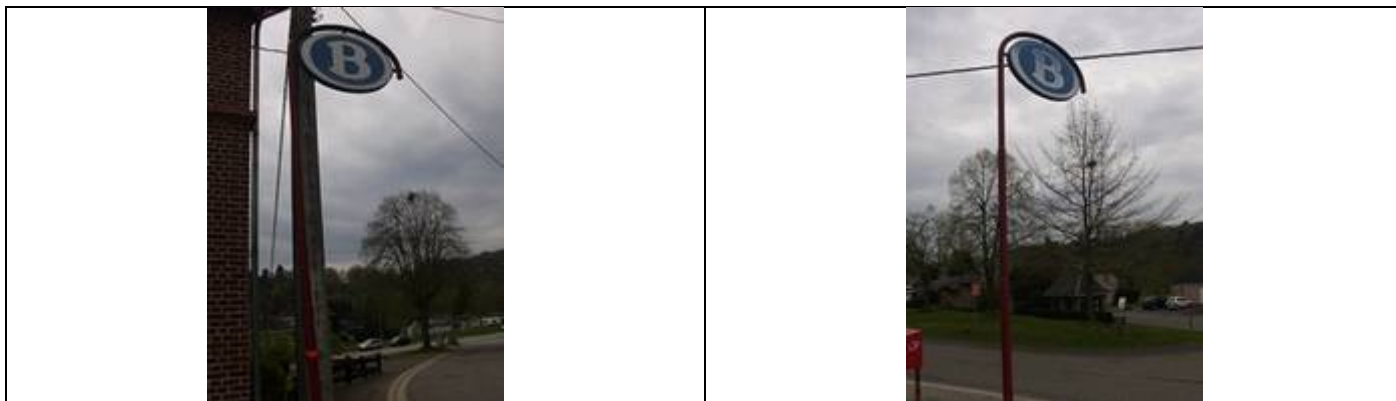
6. Prise en charge des PMR (avec assistance) – Rayon de 20 Km

- Gares « PMR » les plus proches : Rivage (11 Km) - Liège-Guillemins (18 Km)
- Gare « Taxi » la plus proche : pas de gare

7. Signalétique

7.1. Vers le PANG

- **PANG** : pas de signalétique indiquant la présence du PANG, seul des panneaux sont présents aux entrées du PANG



7.2. Depuis le PANG

- **Ravel** : pas de signalétique

8. Remarques et constatations

- Pas de parking « PMR » ;
- Pas de parking « 2 roues » ;
- Pas de parking « 2 roues motorisés » ;
- Pas de signalétique du PANG ;
- Pas de desserte de bus ;
- Pas de signalétique pour accéder au Ravel.

Nous recommandons :

- la création d'emplacements de parking réservés aux « PMR » ;
- l'installation d'emplacements pour les « 2 roues » ;
- l'installation d'une signalétique indiquant la présence du PANG ;
- une étude de faisabilité d'un couloir sous-voies ;
- une étude de faisabilité de desserte en bus ;
- l'installation d'une signalétique permettant la connexion avec le Ravel.

9. Avis des usagers et associations

Nous n'avons reçu aucune remarque



Avec le soutien
de la Wallonie



DEPARTEMENT DE LA STRATEGIE
DE LA MOBILITE
CELLULE FERROVIAIRE