

**HOUYET**Rue de la Station  
5560 Houyet

GPS X: 5.006049 - Y: 50.189643

Visitée le 28/09/2014

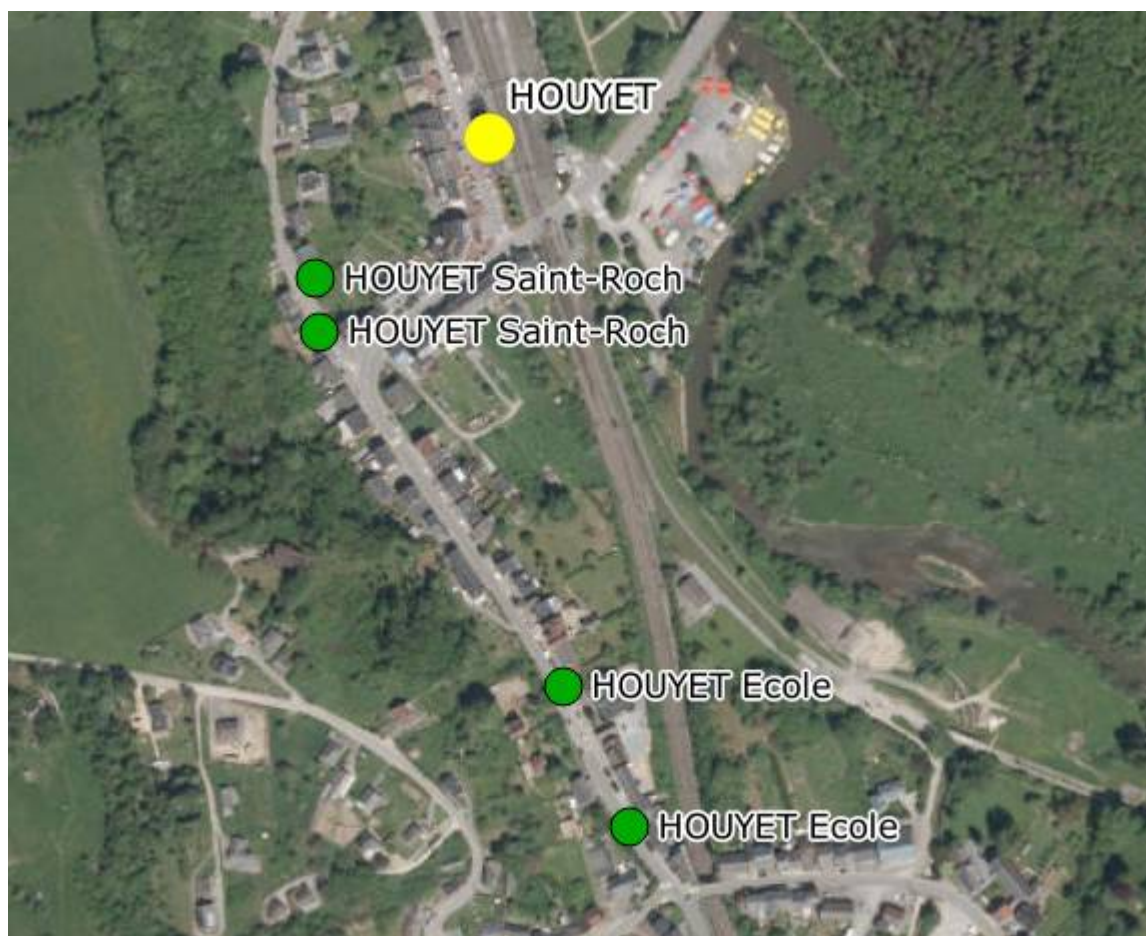
**1. Tableau synthétique**



Cheminement d'accès	Distance depuis sortie du PANG	Infrastructures	Revêtement	Etat	
Piétons	Rayon de 200 m	Trottoirs – Eclairage public	Pavés	Bon	
Bus (arrêt TEC) le plus proche	219 – 252 m	Arrêts sans abris	Asphalte	Bon	
Voitures	Rayon de 500 m	Routes secondaires	Asphalte	Bon	
2 roues	168 m	Accès au Ravel Ligne 150 B Pas de pistes cyclables Routes (voir point 3.)	Asphalte	Bon	
2 roues motorisés	Rayon de 500 m	Routes secondaires	Asphalte	Bon	
<b>Accessibilité</b>					
Piétons	Accès aux quais : plain-pied				
Equipements	Places	Distance depuis PANG	Type d'équipement Revêtement	Sécurité	Etat
Parking voitures	20	20 m	Revêtement en asphalte / pavés - Gratuit	Non-sécurisé	Bon
Parking PMR	2	20 m	Revêtement en asphalte / pavés - Gratuit	Non-sécurisé	Bon
Parking 2 roues	0		Aucun emplacement réservé		
Parking 2 roues motorisés	0		Aucun emplacement réservé		
<b>Prise en charge PMR</b>			<b>Avec assistance</b>		
<ul style="list-style-type: none"> <li>La prise en charge des PMR n'est pas possible dans les PANG's et ne peut se faire qu'au départ d'une des 114 gares « PMR » ou des 17 gares « Taxi » en Belgique. Cette prise en charge est garantie pour toute réservation effectuée 24 heures avant le départ prévu. Certaines dérogations peuvent toutefois être gérées au cas par cas lors de la réservation. Pour de plus amples informations, nous vous invitons à consulter notre documentation spécifique.</li> <li>Gare « PMR » la plus proche : Dinant (19 Km)</li> <li>Aucune gare « Taxi » à proximité</li> </ul>					
<b>Signalétique</b>			<b>Ravel – Bus – PANG – PMR</b>		
Vers le PANG			Absence de signalétique indiquant la présence du PANG		
Depuis le PANG			Panneau à l'entrée du Ravel		

Avec le soutien  
de la WallonieDEPARTEMENT DE LA STRATEGIE  
DE LA MOBILITE  
CELLULE FERROVIAIRE

## 2. Cartographie

### Arrêts de bus



	PANG
	Arrêts de bus

Distance (m)	Nom Arrêt
219 – 252	Saint-Roch
379 – 460	Ecole

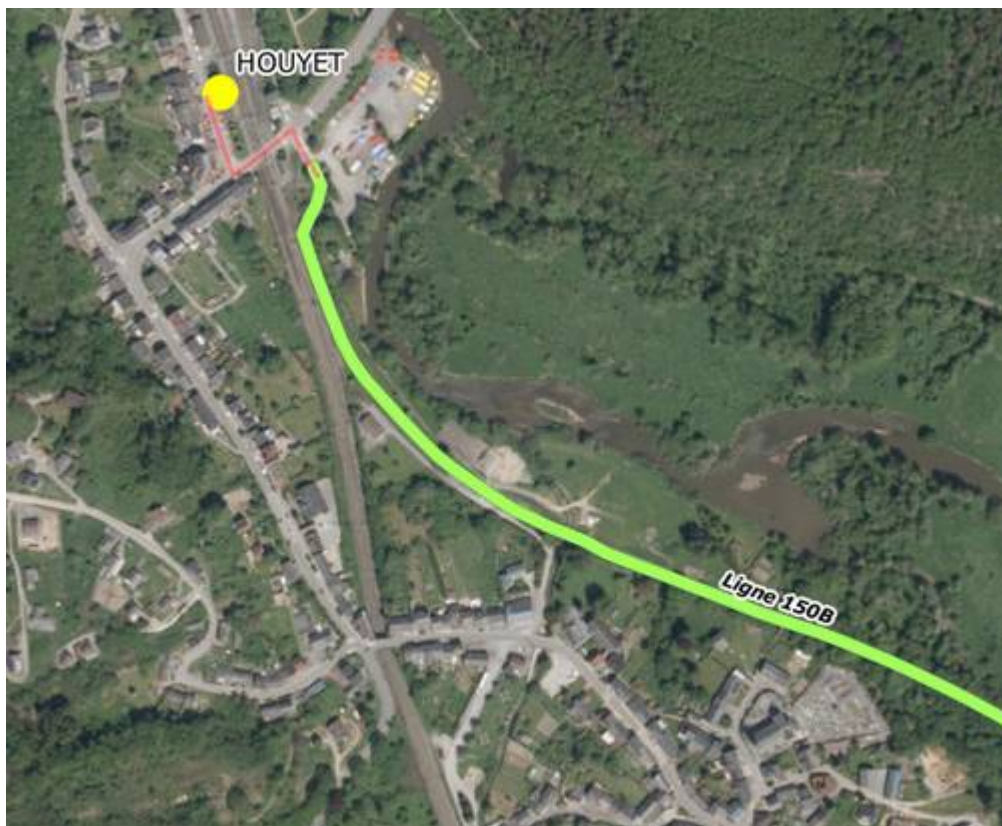







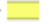
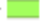
Avec le soutien  
de la Wallonie



DEPARTEMENT DE LA STRATEGIE  
DE LA MOBILITE  
CELLULE FERROVIAIRE

## Accès au Ravel



	PANG
	Cheminement PANG - Ravel
	Chaînon de liaison
	Piste cyclable
	Pré-RAVeL
	RAVeL Itinéraire
	RAVeL Section



Avec le soutien  
de la Wallonie



DEPARTEMENT DE LA STRATEGIE  
DE LA MOBILITE  
CELLULE FERROVIAIRE

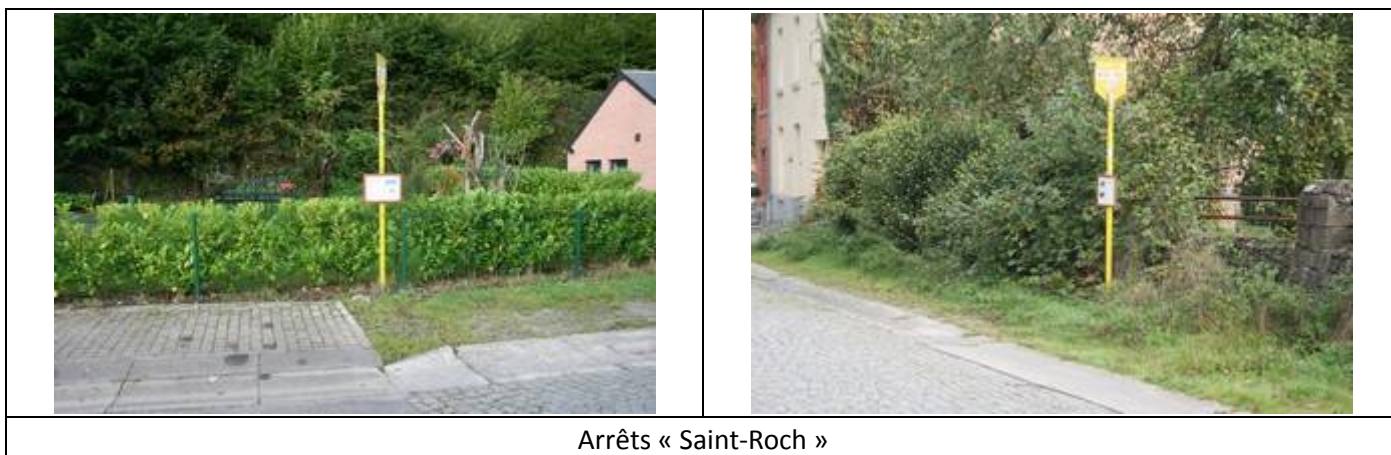


### 3. Cheminement d'accès

- **Piétons – Rayon de 200 m** : accès via des trottoirs, présence d'un éclairage public



- **Depuis / vers l'arrêt de bus** : accès via des trottoirs
- **Arrêt le plus proche** : « Saint-Roch » situé à 219 – 252 m



#### Desserte arrêt le plus proche

Distance (m)	Nom Arrêt	Traversées	N° Ligne	Parcours
219 – 252	Saint-Roch	1 / 2	423	Beauraing – Houyet

#### Autres arrêts à proximité

Distance (m)	Nom Arrêt
379 – 460	Ecole



Avec le soutien  
de la Wallonie



DEPARTEMENT DE LA STRATEGIE  
DE LA MOBILITE  
CELLULE FERROVIAIRE

➤ **2 roues**

- Accès au Ravel Ligne 150 B situé à 168 m
  - Routes secondaires : 56 m
  - Routes à faible trafic : 100 m
  - Routes autres : 12 m
- Voirie non-équipée de pistes cyclables ;
- Présence d'un éclairage public ;
- Infos Ravel : <http://www.cheminsdurail.be/voies-vertes/wallonie/ligne/150B>



Accès au Ravel



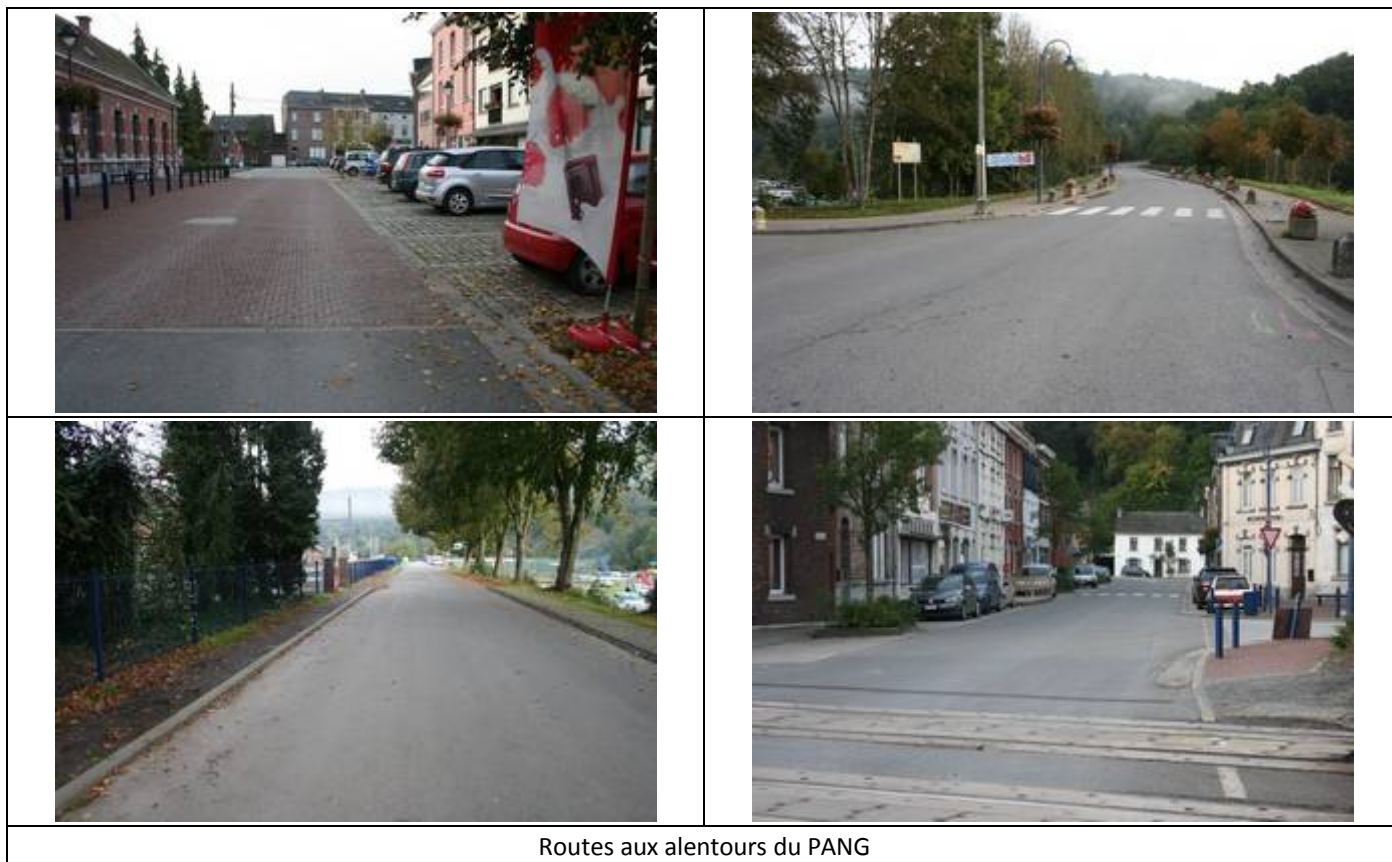
Avec le soutien  
de la Wallonie



DEPARTEMENT DE LA STRATEGIE  
DE LA MOBILITE  
CELLULE FERROVIAIRE

➤ **Voitures & 2 roues motorisés – Rayon de 500 m**

- Accès via :
  - Routes secondaires



Avec le soutien  
de la Wallonie



DEPARTEMENT DE LA STRATEGIE  
DE LA MOBILITE  
CELLULE FERROVIAIRE



## 4. Accessibilité

- **Quai en direction de Dinant :**
  - Accès de plain-pied



- **Quai en direction de Libramont :**
  - Accès de plain-pied



- Le passage d'un quai à l'autre se fait via le passage à niveau



- Les quais bas rendent l'embarquement et le débarquement difficiles



Avec le soutien  
de la Wallonie



DEPARTEMENT DE LA STRATEGIE  
DE LA MOBILITE  
CELLULE FERROVIAIRE

## 5. Equipements

- **Parking voitures :**  
+/- 20 places – Gratuit – Non-sécurisé – Revêtement en asphalte / pavés
- **Parking PMR :**  
2 emplacements réservés



- **Parking 2 roues :** aucun emplacement réservé
- **Parking 2 roues motorisés :** aucun emplacement réservé

## 6. Prise en charge des PMR (avec assistance) – Rayon de 20 Km

- **Gare « PMR » la plus proche :** Dinant (19 Km)
- **Gare « Taxi » la plus proche :** pas de gare



Avec le soutien  
de la Wallonie



DEPARTEMENT DE LA STRATEGIE  
DE LA MOBILITE  
CELLULE FERROVIAIRE



## 7. Signalétique

### 7.1. Vers le PANG

- **PANG** : pas de signalétique indiquant la présence du PANG

### 7.2. Depuis le PANG

- **Bus** : pas de signalétique
- **Ravel** : pas de signalétique, uniquement un panneau à l'entrée de celui-ci



## 8. Remarques et constatations

- Pas de parking « 2 roues » ;
- Pas de parking « 2 roues motorisés » ;
- Pas de signalétique du PANG.

### Nous recommandons :

- l'installation d'emplacements pour les « 2 roues » ;
- l'installation d'une signalétique indiquant la présence du PANG ;
- l'installation d'une signalétique indiquant la présence des arrêts de bus.

## 9. Avis des usagers et associations

Nous n'avons reçu aucune remarque



Avec le soutien  
de la Wallonie



DEPARTEMENT DE LA STRATEGIE  
DE LA MOBILITE  
CELLULE FERROVIAIRE