

Visitée le 17/03/2013 – Mise à jour en 2014

**1. Tableau synthétique**

<b>ACCUEIL</b>	Guichets	NON	<b>PMR</b>	Parking	NON
	Heures d'ouverture (Lun - Ven)			Facilités d'accès Gare	NON
	Heures d'ouverture (Sam, dim, fériés)			Facilités d'accès guichets	NON
	Accueil PMR	NON		Facilités d'accès quais	NON
	Heures d'accueil (Lun - Ven)			Rampe mobile	NON
	Heures d'accueil (Sam, dim, fériés)			Boucle d'induction	NON

<b>BATIMENT</b>	Guichets	NON	<b>ACCES</b>	Bâtiment	NON	<b>QUAIS</b>	Nombre	2
	Places assises	/		Couloir sous-voies	OUI		Hauteur	Bas
	Buffet	/		Passerelle d'accès	NON		Revêtement	Gravillons
	Point Poste	/		Traversée des voies	NON		Abris couverts	2
	Librairie	/		Escalator(s)	NON		Bancs sur les quais	6 pl.
	Autres commerces	/		Ascenseur(s)	NON		Bancs dans les abris	0
<b>EQUIPEMENTS</b>	Automates (int.)	0	<b>INFORMATION</b>	Affiches horaires	OUI	<b>PARKINGS</b>	Voitures	20 pl.
	En service	/		Ecrans (intérieur)	NON		Voitures PMR	0
	Automates (ext.)	0		Ecrans (extérieur)	NON		Tarif	Gratuit
	En service	/		Afficheur de quai	NON		2 roues couvert	0
	Toilettes	NON		Haut-Parleurs	OUI		2 roues non-couvert	0
	Toilettes PMR	NON		Dénomination	OUI		Tarif	/
<b>CORRESPONDANCES</b>	Trains	NON	<b>REMARQUES</b>	<ul style="list-style-type: none"> <li>- Pas de guichets ni d'automates</li> <li>- Pas d'indication de la direction des quais</li> <li>- Abris sur les quais vandalisés</li> <li>- Haut-parleurs vandalisés</li> <li>- Pas d'annonces au moment de la visite</li> <li>- Pas d'affiches jaunes sur les quais</li> <li>- Quais bas</li> <li>- Pas de parking « 2 roues »</li> </ul>				
	Bus	OUI						
	Ravel	OUI						
	Signalisation	NON						

Avec le soutien  
de la WallonieDEPARTEMENT DE LA STRATEGIE  
DE LA MOBILITE  
CELLULE FERROVIAIRE

## 2. Accès & Accueil des voyageurs

Les entrées du PANG sont situées au niveau de la rue.

## 3. Bâtiment & Guichets

Le PANG ne dispose ni de bâtiment, ni de guichets, ni d'automates.

## 4. Quais : Accès & Equipements

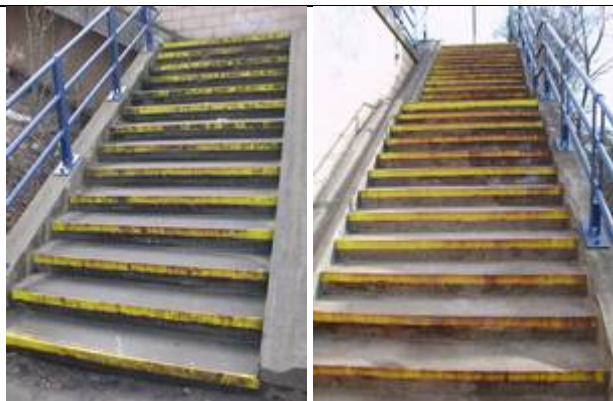
- Le PANG dispose d'un couloir sous-voies (pont sous les voies).
- L'accès aux quais se fait via des escaliers.



Pont sous les voies



Eclairage dans les escaliers



Escaliers d'accès aux quais



Avec le soutien  
de la Wallonie



DEPARTEMENT DE LA STRATEGIE  
DE LA MOBILITE  
CELLULE FERROVIAIRE

- Le PANG dispose de 2 quais de type « bas » avec un revêtement de type « gravillons ».
- Les quais ne sont pas équipés de dalles podotactiles.



- Les quais disposent d'abris dont la structure est composée de métal rouge, de vitres et de plexiglas.
- Des sièges en métal sont disposés sur les quais.
- Les quais disposent au total de 6 places assises.



Des éclairages et des haut-parleurs sont disposés sur les quais.





## 5. Informations aux voyageurs

- Un panneau de dénomination est présent aux entrées du PANG
- Des panneaux indiquant la direction du quai sont présents à l'entrée du PANG.
- Des panneaux de dénomination éclairés sont disposés sur les quais.
- Des fiches « Key Card » sont disposées à l'entrée du PANG.
- Des affiches jaunes sont disposées aux entrées du PANG.



Indication du quai vers Namur



Indication du quai vers Liège



Panneaux sur les quais



Fiche « Key Card »



Affiches jaunes



Avec le soutien  
de la Wallonie



DEPARTEMENT DE LA STRATEGIE  
DE LA MOBILITE  
CELLULE FERROVIAIRE

## 6. Parkings

- Emplacements voyageurs gratuits : 20
- Emplacements voyageurs payants : 0
- Emplacements PMR : 0

VOITURES	Nom	Commerces	Rues
	Propriétaire		Ville
	Gestionnaire		
	Exploitant		
	Type de parking	Extérieur	Extérieur
	Revêtement	Asphalte	Asphalte
	Prix	Gratuit	Gratuit
	Capacité payant	0	0
	Capacité gratuit	10 pl.	10 pl.
	Capacité PMR	0	0
	Capacité totale	10 pl.	10 pl.
	Taux d'occupation		



- Emplacements 2 roues gratuits : 0
- Emplacements 2 roues payants : 0



Avec le soutien  
de la Wallonie



DEPARTEMENT DE LA STRATEGIE  
DE LA MOBILITE  
CELLULE FERROVIAIRE

## 7. Lignes, Fréquences & Correspondances

### 7.1 Lignes

Ce PANG est desservi par la ligne 125 Liège – Namur

### 7.2 Fréquences

- En semaine : 1 train L par heure/sens
- Le week-end et les jours fériés : 1 train L toutes les 2 heures/sens

### 7.3 Correspondances

- Il n'y a pas de correspondances entre les trains
- Il y a une desserte de bus

## 8. Comptages

### 8.1 Comptage sur place

La visite de ce PANG a été effectuée le dimanche 17 mars 2013. A 9h50, il n'y avait aucun voyageur présent sur les quais.

### 8.2 Comptages 2009

Les statistiques de 2009 indiquent un nombre moyen hebdomadaire de :

- 107 voyageurs en semaine
- 21 voyageurs le samedi
- 18 voyageurs le dimanche

## 9. Remarques et constatation

- Pas de guichets ni d'automates
- Pas d'indication de la direction des quais
- Abris sur les quais vandalisés
- Haut-parleurs vandalisés
- Pas d'annonces au moment de la visite
- Pas d'affiches jaunes sur les quais
- Quais bas
- Pas de parking « 2 roues »

## 10. L'avis des usagers

Nous n'avons pas reçu d'avis de la part des usagers.



Avec le soutien  
de la Wallonie



DEPARTEMENT DE LA STRATEGIE  
DE LA MOBILITE  
CELLULE FERROVIAIRE