

JUSLENVILLERue de la Gare
4910 Theux

GPS X: 5.809935 - Y: 50.544715

Visitée le 12/04/2013 – Mise à jour en 2014

**1. Tableau synthétique**

ACCUEIL	Guichets	NON	PMR	Parking	OUI
	Heures d'ouverture (Lun - Ven)			Facilités d'accès Gare	NON
	Heures d'ouverture (Sam, dim, fériés)			Facilités d'accès guichets	NON
	Accueil PMR	NON		Facilités d'accès quais	NON
	Heures d'accueil (Lun - Ven)			Rampe mobile	NON
	Heures d'accueil (Sam, dim, fériés)			Boucle d'induction	NON

BATIMENT	Guichets	NON	ACCES	Bâtiment	NON	QUAIS	Nombre	1
	Places assises	/		Couloir sous-voies	NON		Hauteur	Bas
	Buffet	/		Passerelle d'accès	NON		Revêtement	Gravillons
	Point Poste	/		Traversée des voies	NON		Abris couverts	2
	Librairie	/		Escalator(s)	NON		Bancs sur les quais	3 pl.
	Autres commerces	/		Ascenseur(s)	NON		Bancs dans les abris	0
EQUIPEMENTS	Automates (int.)	0	INFORMATION	Affiches horaires	OUI	PARKINGS	Voitures	65 pl.
	En service	/		Ecrans (intérieur)	NON		Voitures PMR	1 pl.
	Automates (ext.)	0		Ecrans (extérieur)	NON		Tarif	Gratuit
	En service	/		Afficheur de quai	NON		2 roues couvert	0
	Toilettes	NON		Haut-Parleurs	OUI		2 roues non-couvert	0
	Toilettes PMR	NON		Dénomination	OUI		Tarif	/
CORRESPONDANCES	Trains	NON	REMARQUES	<ul style="list-style-type: none"> - Pas de guichets ni d'automates - Pas de parking « 2 roues » - Quais bas 				
	Bus	OUI						
	Ravel	NON						
	Signalisation							

Avec le soutien
de la WallonieDEPARTEMENT DE LA STRATEGIE
DE LA MOBILITE
CELLULE FERROVIAIRE

2. Accès & Accueil des voyageurs

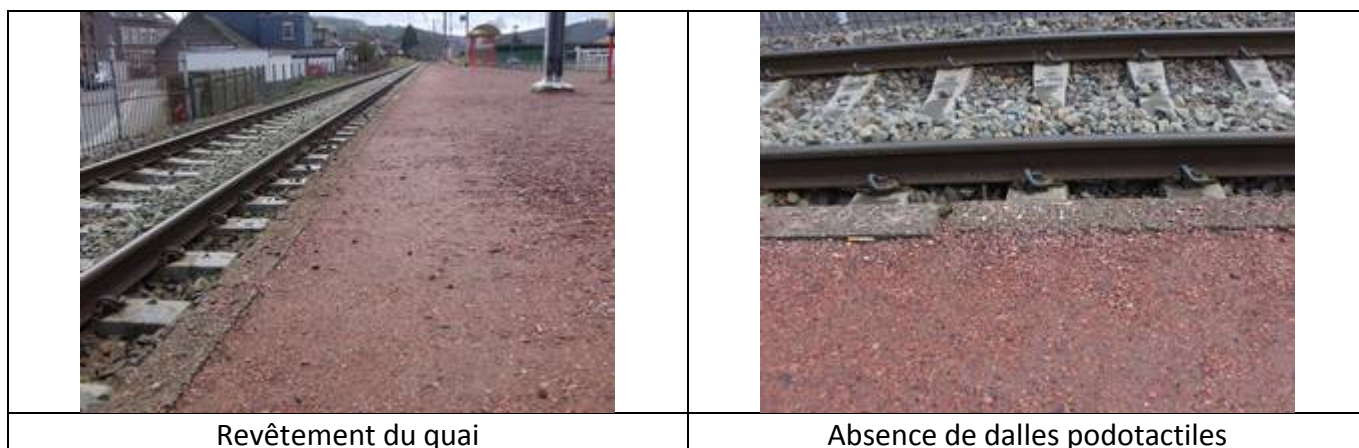
Les entrées du PANG sont situées au niveau de la rue ou du parking.

3. Bâtiment & Guichets

Le PANG ne dispose ni d'un bâtiment, ni de guichets, ni d'automates.

4. Quais : Accès & Equipements

- L'accès au quai se fait de plain-pied au niveau de la rue ou du parking.
- Le PANG dispose d'un quai de type « bas » avec un revêtement de type « gravillons ».
- Le quai n'est pas équipé de dalles podotactiles.



- Le quai dispose d'abris dont la structure est composée de métal, de vitres et de plexiglas.
- Des sièges en métal sont disposés sur le quai.
- Le quai dispose au total de 3 places assises.



Des éclairages et des haut-parleurs sont disposés sur le quai.

	
<p>Eclairages</p>	<p>Haut-parleurs</p>

5. Informations aux voyageurs

- Des panneaux de dénomination éclairés sont disposés sur le quai.
- Des fiches « Key Card » sont présents à l'entrée du PANG.
- Des affiches jaunes sont disposées sur le quai.

	
<p>Panneaux sur les quais</p>	<p>Affiches jaunes</p>
	
<p>Fiches « Key Card »</p>	



Avec le soutien
de la Wallonie



DEPARTEMENT DE LA STRATEGIE
DE LA MOBILITE
CELLULE FERROVIAIRE

6. Parkings

- Emplacements voyageurs gratuits : 65
- Emplacements voyageurs payants : 0
- Emplacements PMR : 1

VOITURES	Nom	Parking	Proximité
	Propriétaire		
	Gestionnaire		
	Exploitant	/	/
	Type de parking	Extérieur	Extérieur
	Revêtement	Asphalte	Asphalte
	Prix	Gratuit	Gratuit
	Capacité payant	0	0
	Capacité gratuit	15 pl.	50 pl.
	Capacité PMR	1 pl.	0
	Capacité totale	16 pl.	50 pl.
	Taux d'occupation	< 90%	< 90%



Parking

Emplacement PMR

Stationnement à proximité

- Emplacements 2 roues gratuits : 0
- Emplacements 2 roues payants : 0



Avec le soutien
de la Wallonie



DEPARTEMENT DE LA STRATEGIE
DE LA MOBILITE
CELLULE FERROVIAIRE

7. Lignes, Fréquences & Correspondances

7.1 Lignes

Ce PANG est desservi par la ligne 44 Verviers – Spa

7.2 Fréquences

- En semaine : 1 train L par heure/sens
- Le week-end et les jours fériés : 1 train L par heure/sens

7.3 Correspondances

- Il n'y a pas de correspondances entre les trains
- Il y a une desserte de bus

8. Comptages

8.1 Comptage sur place

La visite de cette gare a été effectuée le vendredi 12 avril 2013. A 12h15, il n'y avait aucun voyageur présent sur les quais.

8.2 Comptages 2009

Les statistiques de 2009 indiquent un nombre moyen hebdomadaire de :

- 140 voyageurs en semaine
- 48 voyageurs le samedi
- 43 voyageurs le dimanche

9. Remarques et constatations

- Pas de guichets ni d'automates
- Pas de parking « 2 roues »
- Quais bas

10. L'avis des usagers

Nous n'avons pas reçu d'avis de la part des usagers.



Avec le soutien
de la Wallonie



DEPARTEMENT DE LA STRATEGIE
DE LA MOBILITE
CELLULE FERROVIAIRE