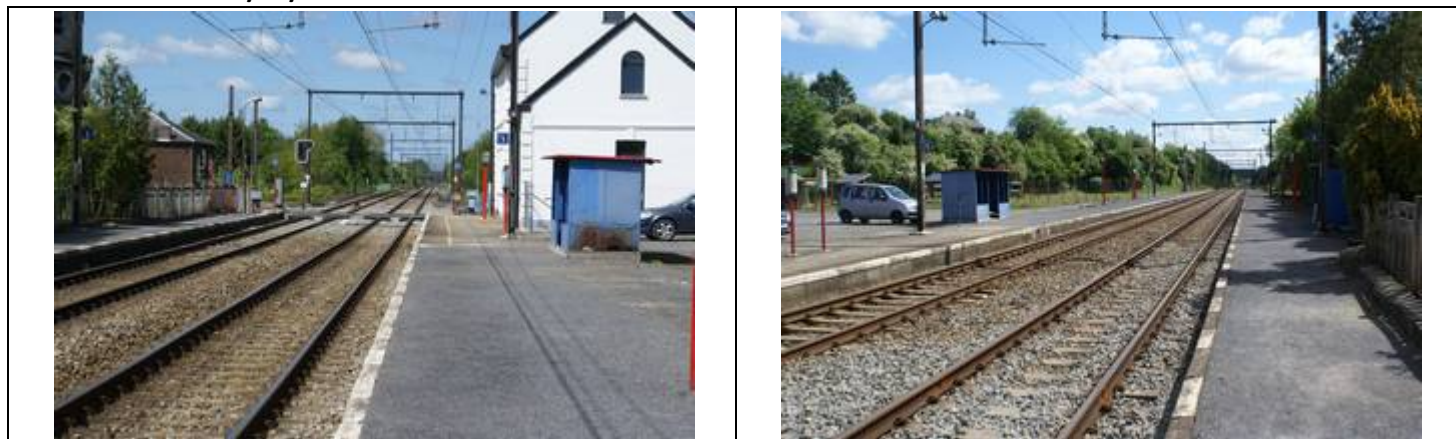


LA BUISSIÈRE

Rue Ferrer
6560 Erquelinnes

GPS X: 4,186832- Y: 50,316328

Visitée le 02/09/2013



1. Tableau synthétique

ACCUEIL	Guichets	NON	PMR	Parking	NON
	Heures d'ouverture (Lun - Ven)	/		Facilités d'accès Gare	NON
	Heures d'ouverture (Sam, dim, fériés)	/		Facilités d'accès guichets	NON
	Accueil PMR	NON		Facilités d'accès quais	NON
	Heures d'accueil (Lun - Ven)	/		Rampe mobile	NON
	Heures d'accueil (Sam, dim, fériés)	/		Boucle d'induction	NON

BÂTIMENT	Guichets	NON	ACCÈS	Bâtiment	NON	QUAIS	Nombre	2
	Places assises	/		Couloir sous-voies	NON		Hauteur	Bas
	Buffet	/		Passerelle d'accès	NON		Revêtement	Gravier
	Point Poste	/		Traversée des voies	NON		Abris couverts	2
	Librairie	/		Escalator(s)	NON		Bancs sur les quais	NON
	Autres commerces	/		Ascenseur(s)	NON		Bancs dans les abris	6
EQUIPEMENTS	Automates (int.)	0	INFORMATION	Affiches horaires	OUI	PARKINGS	Voitures	20
	En service	/		Ecrans (intérieur)	NON		Voitures PMR	NON
	Automates (ext.)	0		Ecrans (extérieur)	NON		Prix	Gratuit
	En service	/		Afficheur de quai	NON		Vélos (couverts)	NON
	Toilettes	NON		Haut-Parleurs	OUI		Vélos (non-couverts)	10
	Toilettes PMR	NON		Dénomination	OUI		Prix	Gratuit
CORRESPONDANCES	Trains	NON	REMARQUES	Les abris sont en décomposition (rouille).				
	Bus	OUI						
	Ravel	OUI						
	Signalisation	NON						



Avec le soutien
De la Wallonie



SPW
Service public
de Wallonie



DEPARTEMENT DE LA STRATEGIE
DE LA MOBILITE
CELLULE FERROVIAIRE

2. Accès & Accueil des voyageurs

Les entrées du PANG sont situées soit au niveau du parking, soit au niveau de la rue.



3. Bâtiment & Guichets

Le PANG ne dispose ni de guichets, ni d'automates.

4. Quais : Accès & Equipements

- L'accès aux quais se fait de plain-pied.
- Le PANG dispose de 2 quais de type « bas » avec un revêtement en gravier.
- Les quais disposent d'abris dont la structure est constituée de métal, pas de plexiglas.
- Les abris disposent de sièges en métal.
- Pas de sièges sur les quais.



Avec le soutien
De la Wallonie



DEPARTEMENT DE LA STRATEGIE
DE LA MOBILITE
CELLULE FERROVIAIRE



Des haut-parleurs et des éclairages sont disposés sur les quais.



Avec le soutien
De la Wallonie



DEPARTEMENT DE LA STRATEGIE
DE LA MOBILITE
CELLULE FERROVIAIRE

© ASBL NAVETTEURS.BE - Toute reproduction interdite sans l'autorisation de l'auteur

5. Informations aux voyageurs

- Des panneaux de dénomination éclairés sont disposés sur les quais.



Des affiches jaunes sont disposées sur les quais.



6. Parkings

Le PANG dispose d'un parking gratuit en mauvais état, revêtement en gravier, avec quelques emplacements. Ce n'est pas celui qui est renseigné dans la DB et qui stipule :

VOITURES	Nom	Place de l'Eglise
	Propriétaire	Ville/Commune
	Gestionnaire	Ville/Commune
	Exploitant	/
	Type de parking	Extérieur
	Revêtement	Asphalte
	Prix	Gratuit
	Capacité payant	0
	Capacité gratuit	20
	Capacité totale	20
	Taux d'occupation	< 90%



Parking du PANG « vu »

Après revisite :



Le PANG dispose d'un parking non sécurisé et non couvert de 10 places pour vélos.



2 roues	Nom	PN Quai 1
	Propriétaire	SNCB-Holding
	Gestionnaire	SNCB-Holding
	Type de parking	Extérieur
	Tarifcation	Gratuit
	Contrôle accès	/
	Capacité payant	0
	Capacité gratuit	10
	Capacité totale	10
	Taux d'occupation	< 90%

7. Lignes, Fréquences & Correspondances

7.1 Lignes

Cette gare est desservie par la ligne 130a Charleroi-Sud – Jeumont (F).

7.2 Fréquences

Les fréquences sont les suivantes :

- Trains L : 1 par heure et par sens en semaine et 1 toutes les 2 h / sens le week-end.

Plus d'infos dans les brochures de ligne à l'adresse <http://mobility-brochures.b-rail.be/fr/brochures-de-ligne>



Avec le soutien
De la Wallonie



DEPARTEMENT DE LA STRATEGIE
DE LA MOBILITE
CELLULE FERROVIAIRE

7.3 Correspondances

- Dans cette gare, il n'y a aucune possibilité de correspondance avec d'autres trains.
- Le PANG est desservi par les TEC.
- Correspondance est possible avec le Ravel mais non renseignée.

8. Comptages

8.1 Comptage sur place

La visite de cette gare a été effectuée un dimanche à 11h30, personne sur les quais.

8.2 Comptages 2009

Les statistiques de 2009 indiquent un nombre moyen hebdomadaire de :

- 98 voyageurs en semaine
- 30 voyageurs le samedi
- 28 voyageurs le dimanche.

9. Remarques et constatations

Les abris sont en décomposition (rouille).

10. L'avis des usagers

Nous n'avons pas reçu d'avis de la part des usagers.



Avec le soutien
De la Wallonie



DEPARTEMENT DE LA STRATEGIE
DE LA MOBILITE
CELLULE FERROVIAIRE