

LABUISSIERE

Rue Ferrer
6567 Labuissière

GPS X: 4.185246 - Y: 50.316221

Visitée le 01/06/2014

1. Tableau synthétique

Cheminement d'accès	Distance depuis sortie du PANG		Infrastructures	Revêtement	Etat
Piétons	Rayon de 200 m		Trottoirs – Eclairage public	Asphalte Klinkers	Bon
Bus (arrêt TEC) le mieux desservi	77 – 85 m		« SNCB » Arrêt sans abri.	Asphalte	Bon
Voitures	Rayon de 500 m		Routes « secondaires » et « tertiaires »	Asphalte - Pavés	Bon
2 roues	1705 m		Accès au Ravel 3 (La Sambre) Routes « secondaires », « résidentielles », « tertiaires » et « autres »	Asphalte Gravier	Bon
2 roues motorisés	Rayon de 500 m		Routes « secondaires » et « tertiaires »	Asphalte - Pavés	Bon
Accessibilité					
Piétons	Accès aux quais : plain-pied				
Equipements	Places	Distance depuis PANG	Type d'équipement Revêtement	Sécurité	Etat
Parking voitures	20	10 m	Gravier – Gratuit	Non-sécurisé	Moyen
Parking PMR	0				
Parking 2 roues	10	20 m	Gravier – Non couvert- Gratuit	Non-sécurisé	Moyen
Parking 2 roues motorisés	0				
Prise en charge PMR			Avec assistance		
<ul style="list-style-type: none"> La prise en charge des PMR n'est pas possible dans les PANG's et ne peut se faire qu'au départ d'une des 114 gares « PMR » ou des 17 gares « Taxi » en Belgique. Cette prise en charge est garantie pour toute réservation effectuée 24 heures avant le départ prévu. Certaines dérogations peuvent toutefois être gérées au cas par cas lors de la réservation. Pour de plus amples informations, nous vous invitons à consulter notre documentation spécifique. Gare « PMR » la plus proche : Lobbes (9,5 km) Aucune gare « Taxi » à proximité 					
Signalétique			Ravel – Bus – PANG – PMR		
Vers le PANG	Absence de signalétique indiquant la présence du PANG				
Depuis le PANG	Aucune signalétique présente				



Avec le soutien
de la Wallonie





DEPARTEMENT DE LA STRATEGIE
DE LA MOBILITE
CELLULE FERROVIAIRE

2. Cartographie

Arrêts de bus



	PANG
	Arrêts de bus

Distance (m)	Nom Arrêt
77 – 85	SNCB
217	Boucherie
235	Rue Ferrer
228 - 249	Rue de la Station
472	Impasse de Ghoy
707	Rue Saint-Pierre

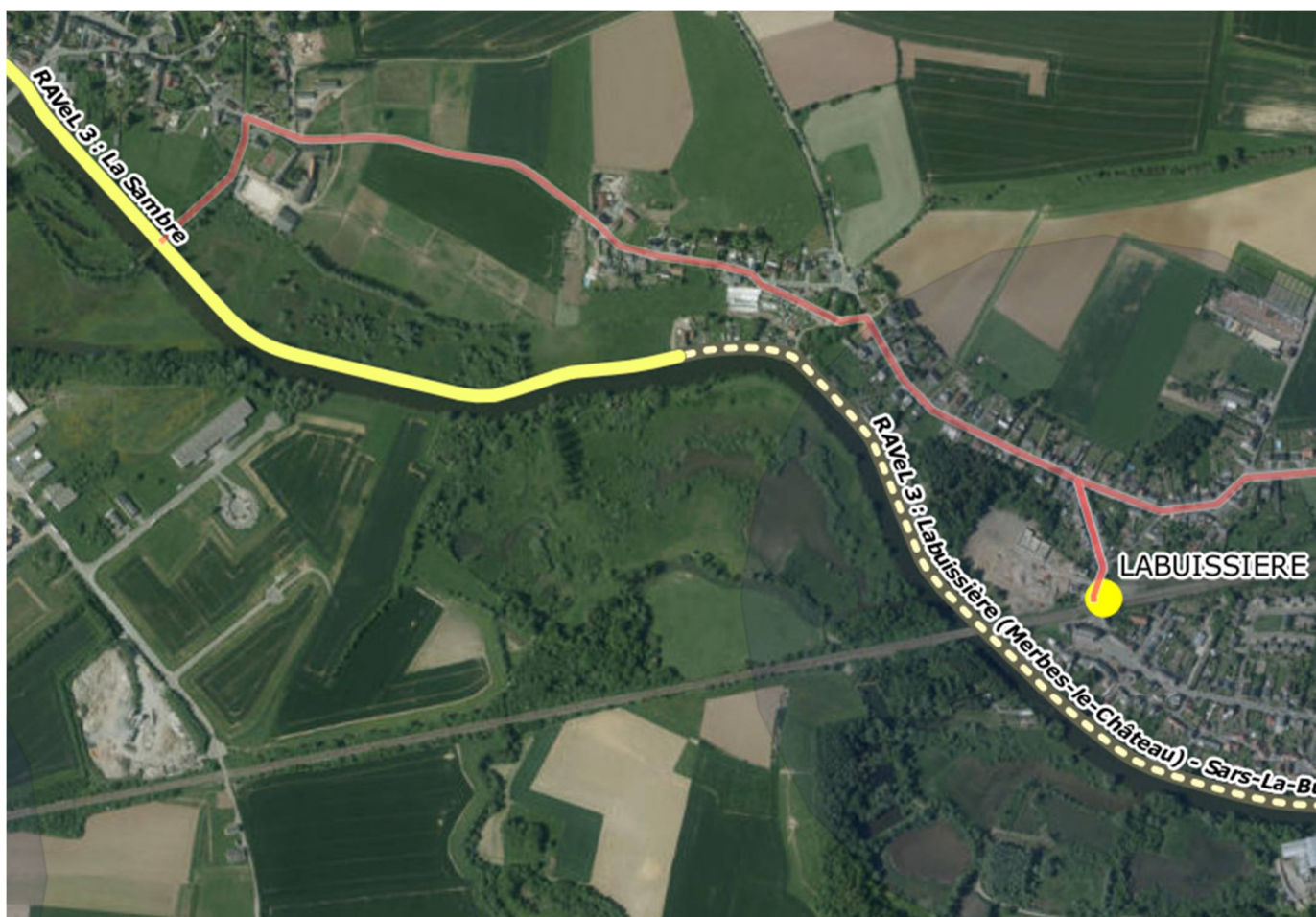




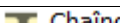
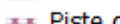
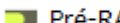
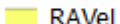
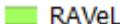
Avec le soutien
de la Wallonie



DEPARTEMENT DE LA STRATEGIE
DE LA MOBILITE
CELLULE FERROVIAIRE

Accès au Ravel 3 La Sambre



	PANG
	Cheminement PANG - Ravel
	Chaînon de liaison
	Piste cyclable
	Pré-RAVeL
	RAVeL Itinéraire
	RAVeL Section



Avec le soutien
de la Wallonie



DEPARTEMENT DE LA STRATEGIE
DE LA MOBILITE
CELLULE FERROVIAIRE

3. Cheminement d'accès

- **Piétons** : accès via des trottoirs, présence d'un éclairage public



- **Depuis / vers l'arrêt de bus** : accès aux arrêts via des trottoirs
- **Arrêt le plus proche** : « SNCB » situé à 77 m
- **Arrêt le mieux desservi** : idem + Boucherie + Impasse de Ghoy



Desserte principale

Distance (m)	Nom Arrêt	Traversées	N° Ligne	Parcours
77 - 85	SNCB	0/1	108	Binche-Vellereille les Brayeux-Solre sur Sambre-Erquelines
			194	Thuin-Ragnies-Biercée-Thuin



Avec le soutien
de la Wallonie



DEPARTEMENT DE LA STRATEGIE
DE LA MOBILITE
CELLULE FERROVIAIRE

Autres arrêts à proximité

Distance (m)	Nom Arrêt
217	Boucherie
235	Rue Ferrer
228 - 249	Rue de la Station
472	Impasse de Ghoy
707	Rue Saint-Pierre

➤ 2 roues

- Accès au Ravel 3 (La Sambre) situé à 1705 m
 - Routes résidentielles : 140 m
 - Routes secondaires 1130 m
 - Routes tertiaires : 37 m
 - Faible trafic : 170 m
 - Autres routes : 228 m
- Voirie non-équipée de pistes cyclables ;
- Présence d'un éclairage public ;
- Infos Ravel :

http://ravel.wallonie.be/opencms/opencms/fr/parcours/itineraires/ravel_3/fiche_0001.html?display=null



➤ Voitures & 2 roues motorisés – Rayon de 500 m

- Accès via :
 - Routes « secondaires » et « tertiaires »



Avec le soutien
de la Wallonie



Wallonie



Service public
de Wallonie



DEPARTEMENT DE LA STRATEGIE
DE LA MOBILITE
CELLULE FERROVIAIRE

4. Accessibilité

- **Quai en direction de Charleroi :**
 - Accès piétons de plain-pied depuis la rue et le parking.



- **Quai en direction de Jeumont :** accès via la rue.



5. Equipements

- **Parking voitures en voirie à 10 m du PANG :**
20 places – Gratuit – Non-sécurisé – Revêtement en gravier, état moyen. Autre parking près de l'église.



Avec le soutien
de la Wallonie



DEPARTEMENT DE LA STRATEGIE
DE LA MOBILITE
CELLULE FERROVIAIRE



- **Parking PMR : rien de prévu.**
- **Parking 2 roues à 20 m : 10 places, couvert, klinkers, bon état.**



- **Parking 2 roues motorisés : Aucun emplacement réservé**

6. Prise en charge des PMR (avec assistance) – Rayon de 20 Km

- **Gares « PMR » la plus proche : Lobbes (9,5 Km)**
- **Gare « Taxi » la plus proche : pas de gare**

7. Signalétique

7.1. Vers le PANG

- **PANG : absence de signalétique indiquant la présence du PANG**

7.2. Depuis le PANG

- **Ravel : aucune signalétique présente**
- **Bus : aucune signalétique présente.**



Avec le soutien
de la Wallonie



DEPARTEMENT DE LA STRATEGIE
DE LA MOBILITE
CELLULE FERROVIAIRE

8. Remarques et constatations

- Pas de parking « 2 roues motorisés »
- Pas de signalétique du PANG
- Pas de parking « PMR »
- Pas de signalétique du Ravel

Nous recommandons :

- la création d'emplacements de parking réservés aux « PMR » ;
- l'installation d'une signalétique indiquant la présence du PANG ;
- l'installation d'une signalétique indiquant la présence des arrêts de bus ;
- l'installation d'une signalétique permettant la connexion avec le Ravel.

9. Avis des usagers et associations

Nous n'avons reçu aucune remarque.



Avec le soutien
de la Wallonie



DEPARTEMENT DE LA STRATEGIE
DE LA MOBILITE
CELLULE FERROVIAIRE